

# Fièvre catarrhale ovine



## Comité départemental santé et protection animale de l'Ariège: **Point FCO au 20 août 2008**



**Direction départementale des services vétérinaires de l'Ariège**



## Maladie ( Rappels)

- Blue tongue ou maladie de la langue bleue
- Touche les ovins, bovins, caprins
- Transmise par insecte (culicoïdes)
- Virus avec plusieurs sérotypes
  - France : BTV 8, BTV1, BTV2, BTV4 et BTV 16
- Vaccination contre un seul sérotype à la fois



## Symptômes ( Rappels)

- + Hyperthermie, Apathie, Anorexie
- + Symptômes congestifs et hémorragiques:  
Face, Mamelle, Pieds
- +Mortalités, Complications bactériennes,  
Amaigrissement persistant et irrévocable



## Œdème de la face (en particulier de l'auge)

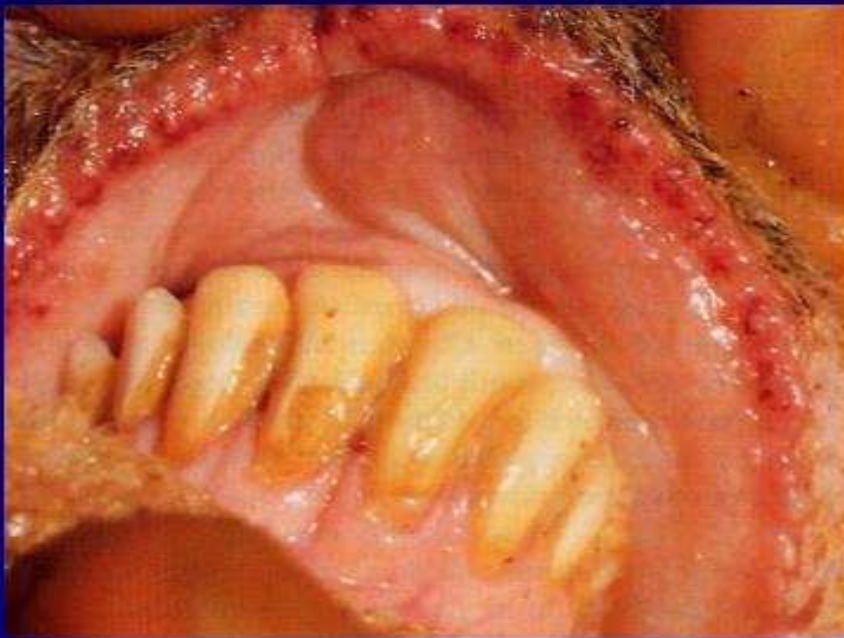


# Fièvre catarrhale ovine

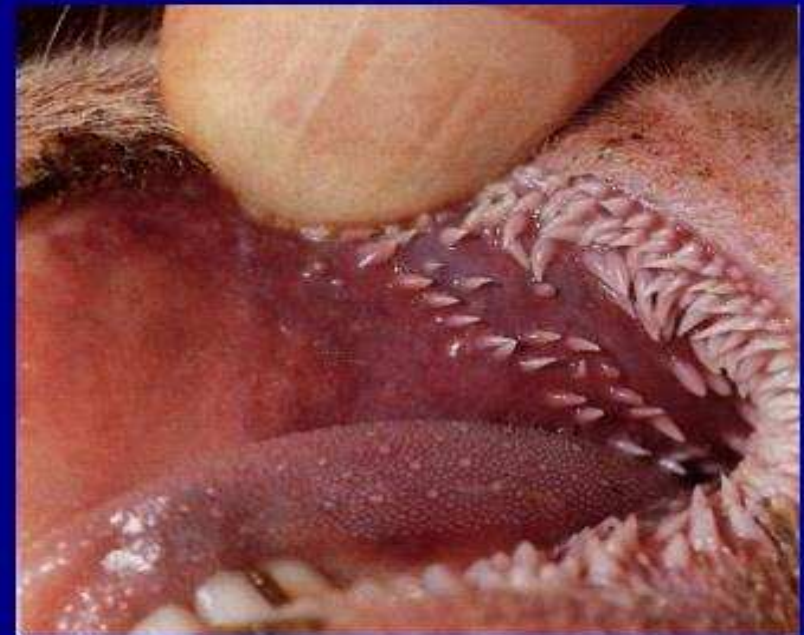




## Hémorragies et érosions gingivales



## Congestion et cyanose des muqueuses





## Congestion et pétéchies coronaires



# Signes cliniques bovins : mamelles



Cliché ARSIA – Czapliski G





# Fièvre catarrhale ovine





# Impact ( rappels)

- +Mortalités pouvant aller jusqu'à 30%
- +Pertes économiques importantes:
  - + Amaigrissement
  - + Baisse production laitière
  - + Infertilité

**⇒ Nécessité d'une protection individuelle**