



## Evolution des cas BTV1 Ariège





# Gestion des suspicions

- Chronologie événement :
  - Semaine 30 : aucun signe élevage sentinelle
  - 4/08: séro + sur 1 cheptel sentinelle (prélevé le 29/07) , confirmé CIRAD le 7/08/2008
  - 11/08 : démarrage des déclarations de suspicion clinique + envoi AFSSA 1er résultat à confirmer
  - 13/08: 1er résultat viro LVD 09

# Fièvre catarrhale ovine

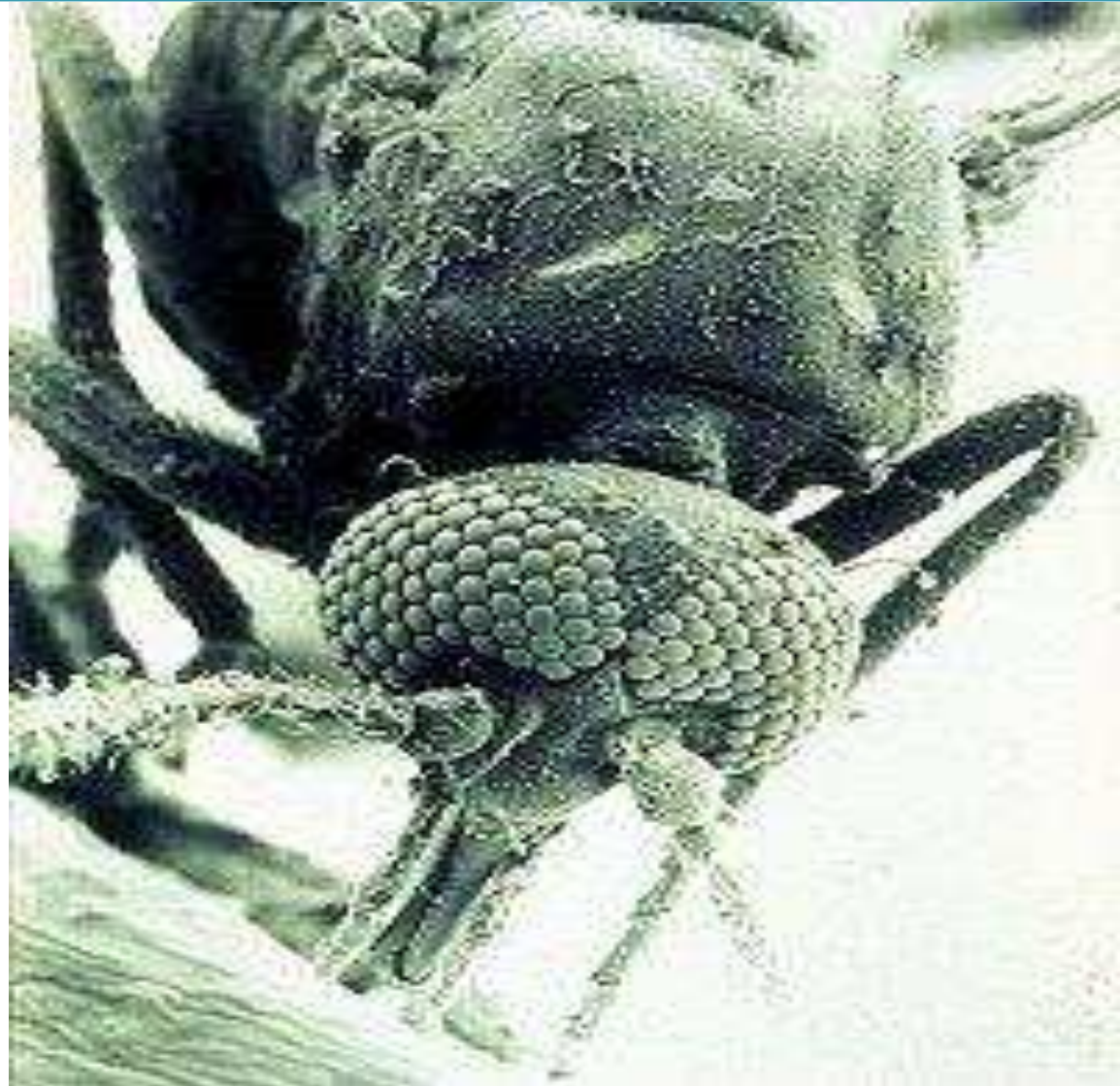


date suspicion	espèce concernée		nombre total suspicions /jour	type suspicion			
	bv	ov		clinique	séro/virologique	sérologique	virologique
29/07/2008	1		1	0		1	
11/08/2008		2	2	2			
13/08/2008		1	1	0	1		
14/08/2008	2	1	3	3			
15/08/2008	1	1	2	2			
16/08/2008		2	2	2			
17/08/2008	4	1	5	5			
18/08/2008	13	7	20	19		1	
19/08/2008	9	3	12	11			1
20/08/2008	1	1	2	1		1	
<b>Total</b>	<b>31</b>	<b>19</b>	<b>50</b>	<b>45</b>	<b>1</b>	<b>3</b>	<b>1</b>





## Mesures mises en place



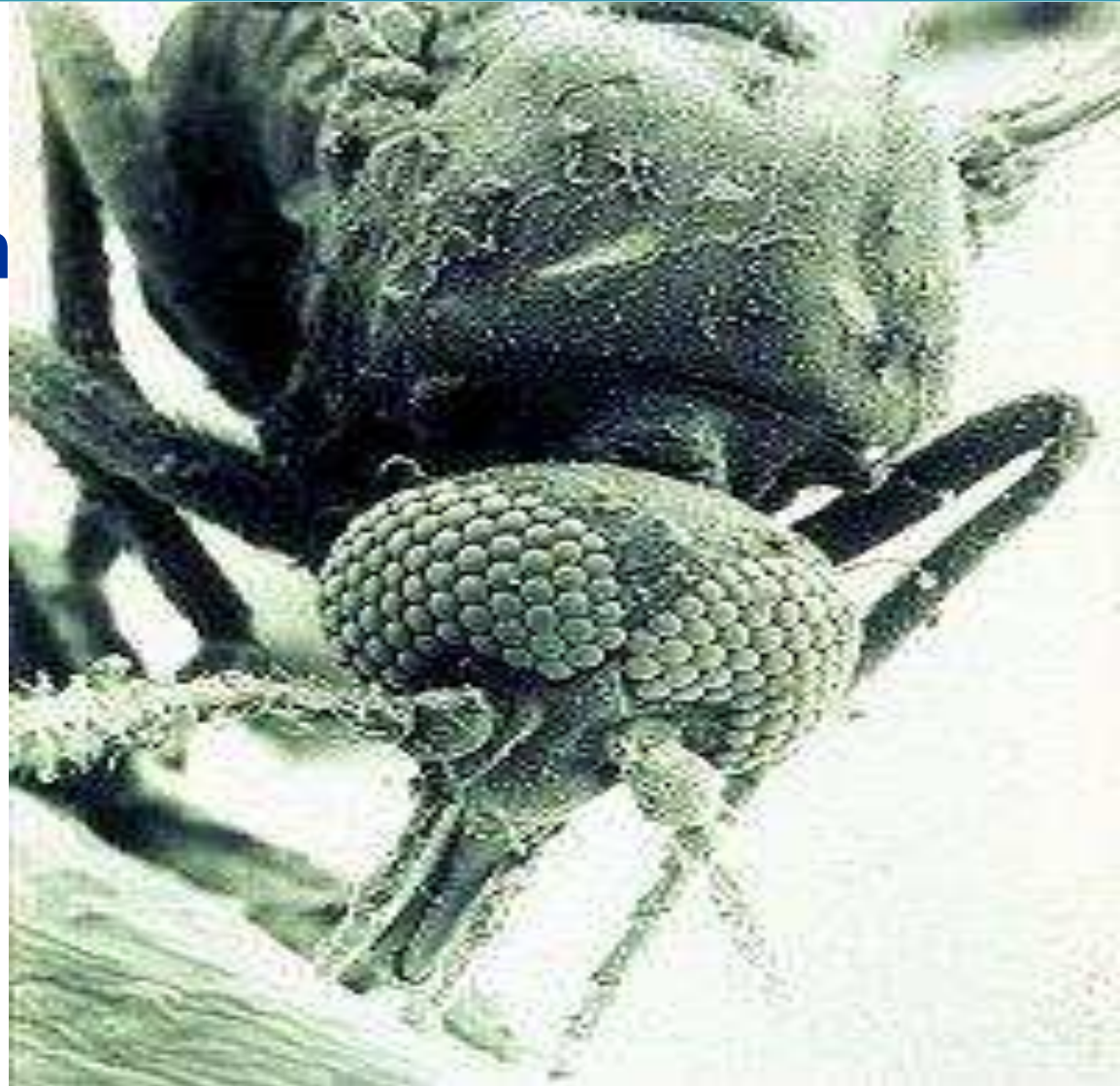


# Suspicion - Mesures prises

- Prélèvements pour confirmation circulation virale et séro-typage
- Mise sous APMS des élevage suspects
  - Interdiction de mouvement entrants/sortants
  - Démarrage enquête épidémiologique
  - Confinements des animaux + désinsectisation animaux/locaux/véhicules
  - Nettoyage des abords des locaux



## Délimitation de zones sanitaires



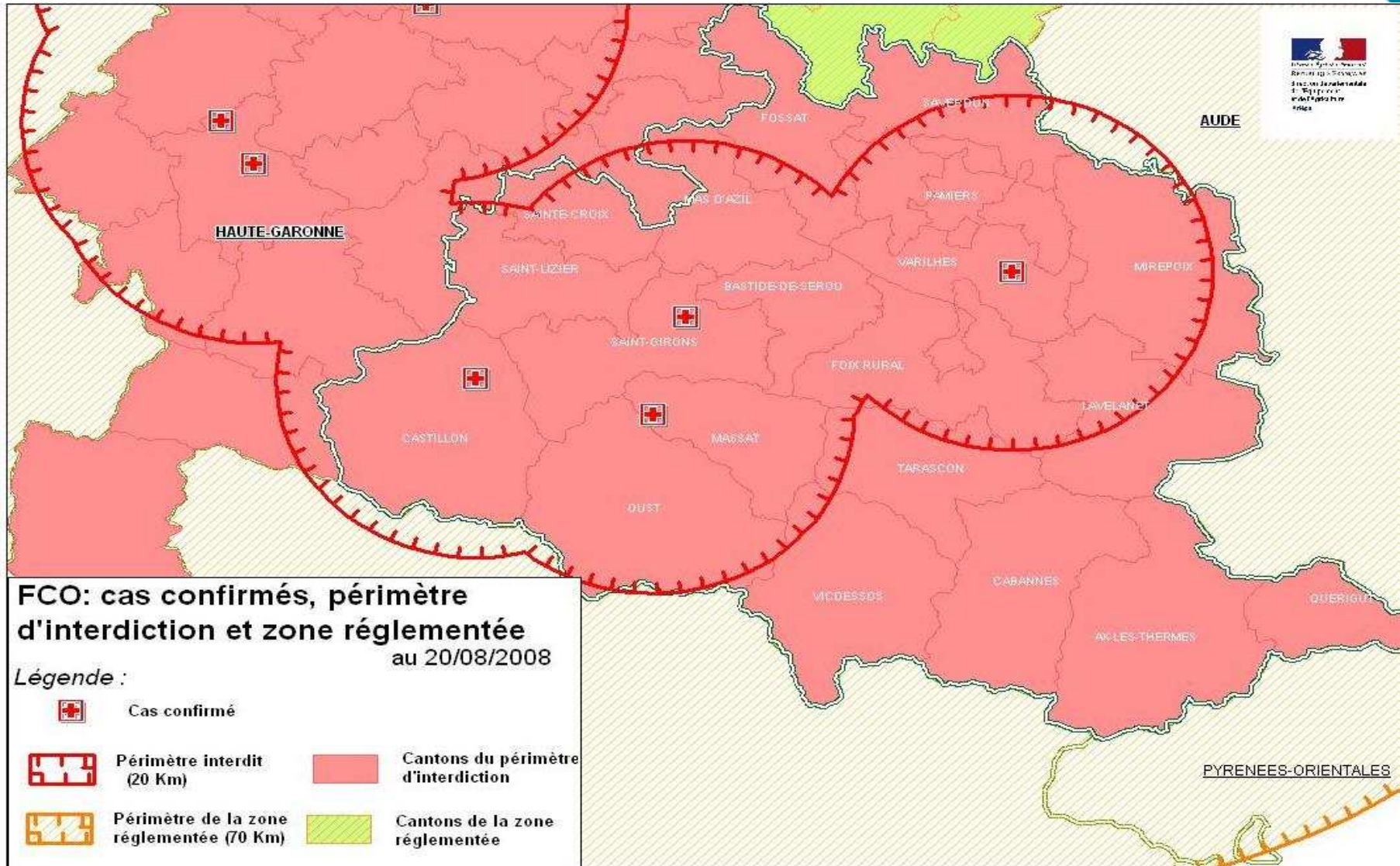


# Confirmation sérotype 1 - conséquence

- Définition nationale de 2 types de zones:
  - Zone d'interdiction: Mise en place d'un APDI de zone( principe = « 20 km » autour de chaque foyer)  
**toute l'Ariège**



# Fièvre catarrhale ovine

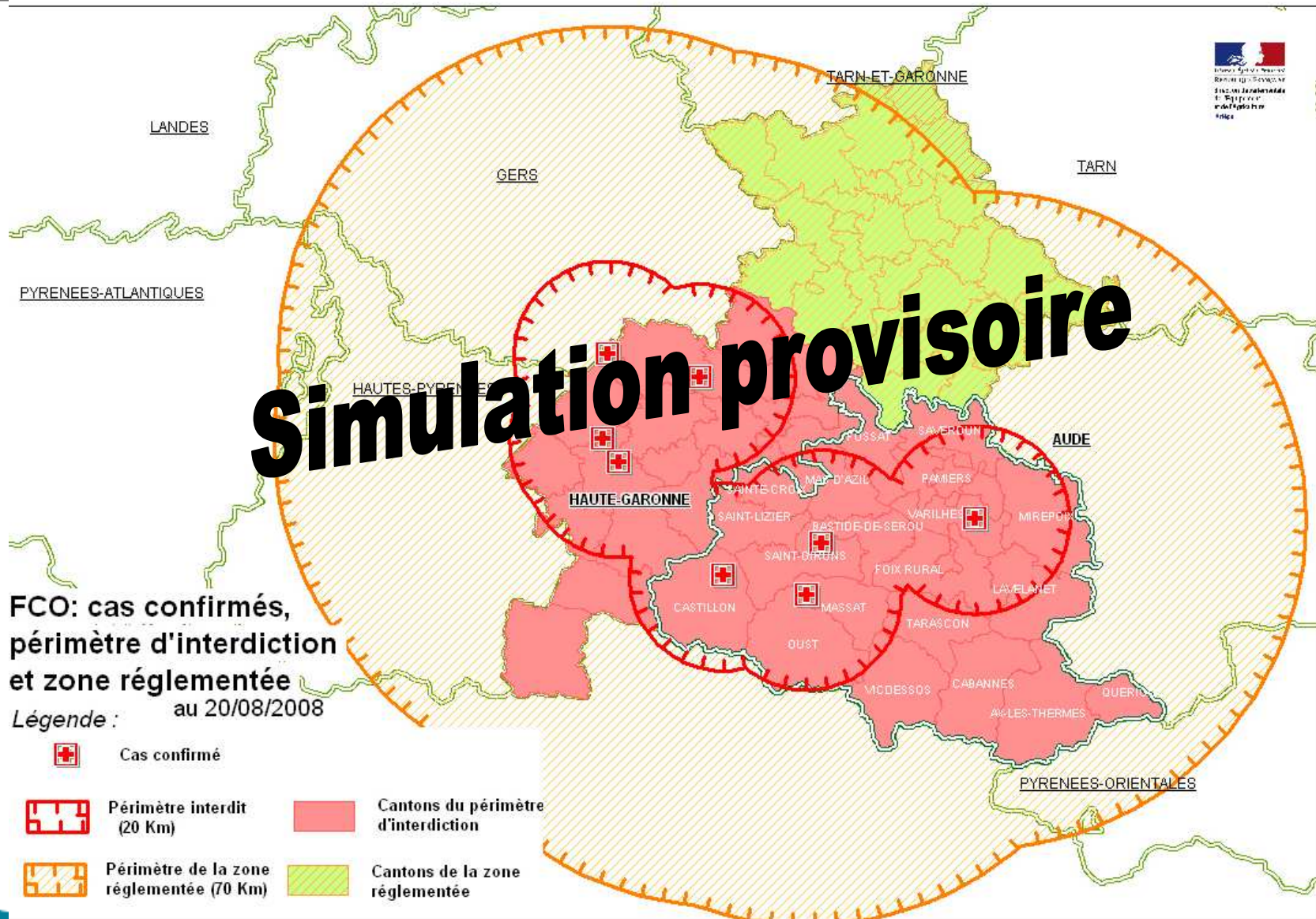




# Confirmation sérotype 1 - conséquences

- Zone Réglementée: Extension régionale de la zone réglementée 1- 8 par arrêté ministériel ( à paraître): en principe 50 Kms autour des zones d'interdiction, mais sera vraisemblablement étendue au delà pour deux raisons:
  - Apparition de nouveaux cas étendant les zones d'interdiction)
  - Principe de précaution.

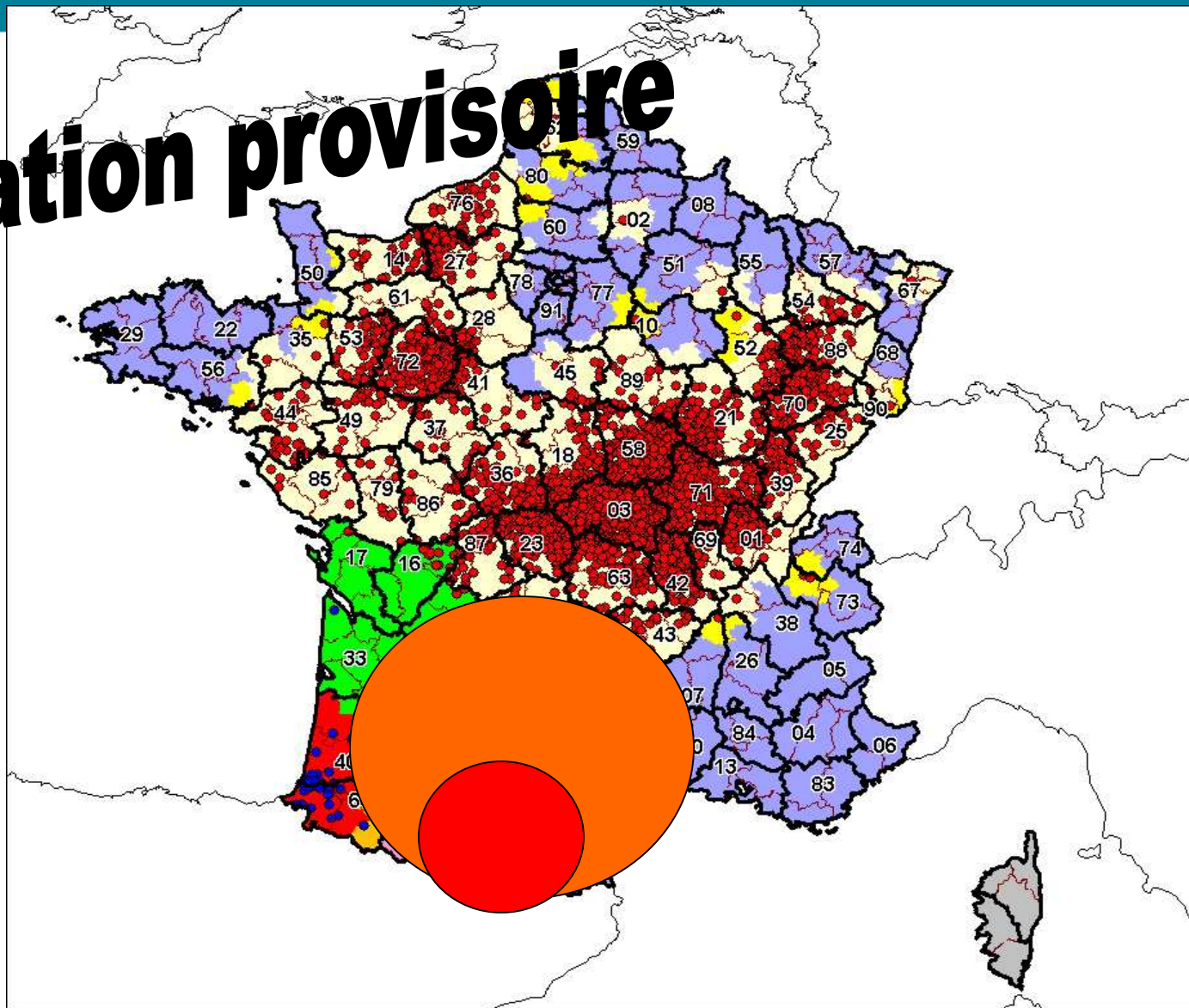
# Fièvre catarrhale ovine



# Fièvre catarrhale ovine



# Simulation provisoire



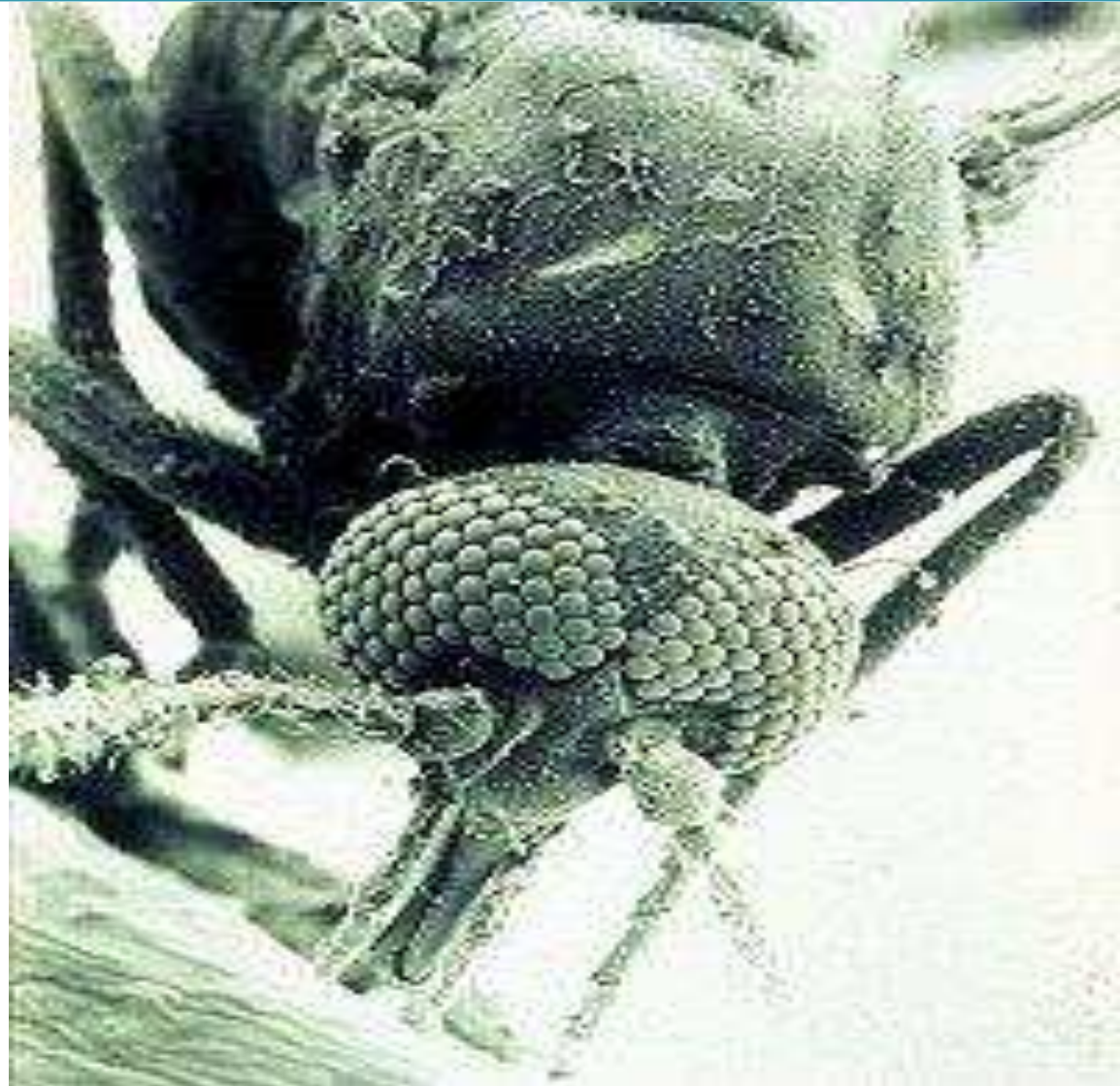


# Conséquences du passage en Zone d'interdiction

- Pour l'ensemble des détenteurs de ruminants du département:
  - Pour tout cheptel:
    - Libre circulation en Ariège sauf animaux infectés, bloqués 60 j
    - Conditions mouvement E/S = celles de la zone réglementée 1-8
    - Mesure de lutte contre les vecteurs : animaux = véhicules
      - Pour les cheptels infectés :
        - Désinsectisation renforcé (mensuelle) = blocage + confinement 60 j , des animaux infectés + nettoyage des abords
        - Euthanasie possible des malades avec signes prononcés cliniques, pour raison de protection animale, sur avis du Vétérinaire sanitaire
        - Euthanasie + mortalité ouvrent droit à indemnisation



## Circulation des animaux





# Conséquences passage en zone réglementée 1-8

- RESTRICTION DES MOUVEMENTS NATIONAUX/ECHANGES
  - Mouvements libres à l'intérieur de la zone réglementée 1-8, sauf animaux malades
  - Restriction pour sortir vers zones indemnes 1:
    - Désinsectisation véhicule avant sortie zone
    - variables en fonction de la destination :
      - pour abattage : non vaccinés si abattage dans les 24 heures, transport direct et véhicules désinsectisés,
      - Pour élevage / engraissement: animaux correctement vaccinés, immunisés ou désinsectisation + virologie (sauf pour certains états membres)
      - ou confinés (< 3 mois + analyse et désinsectisation) selon destination

# Fièvre catarrhale ovine



## ANNEXE 8 : CONDITIONS D'ÉCHANGES NATIONAUX, COMMUNAUTAIRES et AVEC LA SUISSE DE ZR VERS ZI ou ZR 8 ANIMAUX D'ABATTAGE ET D'ÉLEVAGE

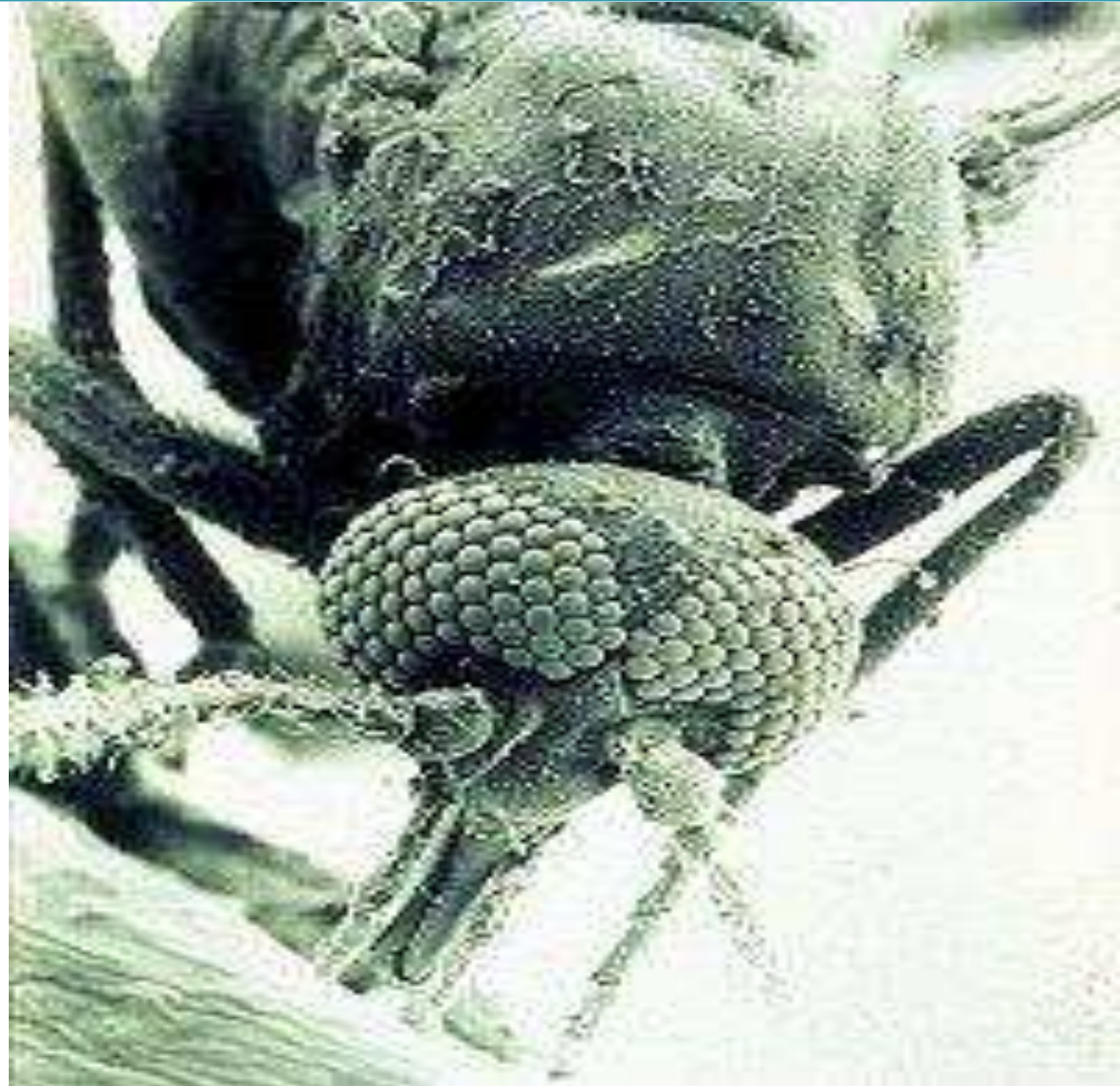
Type de mouvement	Type d'animal	
	Animaux d'abattage	Animaux d'élevage et d'engraissement
De ZR à ZR	OUI si Absence de signe clinique le jour du départ	OUI si Absence de signe clinique le jour du départ
De ZR à ZI	UE	OUI si
	OUI si ~Aucun cas de FCO dans l'exploitation dans les 30 jours ~ET Pas de signe clinique le jour du départ ~ET Transport direct depuis la sortie de ZR ~ET Abattage dans les 24 heures suivant l'arrivée à l'abattoir de destination ~ET notification 48 h à l'avance ~ET le cas échéant à destination d'un abattoir dédié	~60 jours en période d'inactivité vectorielle et test virologique dans les 7 jours avant le départ. ~OU Protection contre les vecteurs durant 60 jours ~OU désinsectisation 28 jours (ou inactivité vectorielle depuis 28 jours) et test sérologique dans les 7 jours avant le départ ~OU désinsectisation 14 jours (ou inactivité vectorielle depuis 14 jours) et dépistage virologique dans les 7 jours avant le départ
	France	~OU animaux immunisés ~OU animaux vaccinés ~OU animaux gestants ~OU veaux de moins de 90 j confinés
De ZI à ZI	OUI	OUI





## Vaccination

## BTV1





# Conséquences Passage en zone réglementée 1-8

- **Vaccination obligatoire contre le sérotype 1**

## Fièvre catarrhale ovine



	Fabricant	Primo-vaccination modalités	Primo-vaccination délais immunité
<b>BTV 1 bovins</b>	Fort Dodge	2 injections ( $\Delta = 3$ sem)	15 jours
<b>BTV 1 Petits rts</b>	Fort Dodge	2 injections ( $\Delta = 3$ sem)	24 jours
<b>BTV 8 bovins</b>	Intervet	2 injections ( $\Delta = 3$ sem)	21 jours
<b>BTV 8 broutards</b>	Merial	2 injections ( $\Delta = 30$ jours)	23 jours
<b>BTV 8 Petits rts</b>	Merial	1 injection	31 jours