



**STRATÉGIE PYRÉNÉENNE
DE VALORISATION
DE LA BIODIVERSITÉ**

Volet Ours Brun

Élaboration du volet Ours brun de
la SPVB

Comité SPVB - Avril 2014

Direction régionale de l'environnement, de l'aménagement et du logement



PREFET
DE LA REGION
MIDI-PYRENEES

Effectif Minimum et Aire de présence

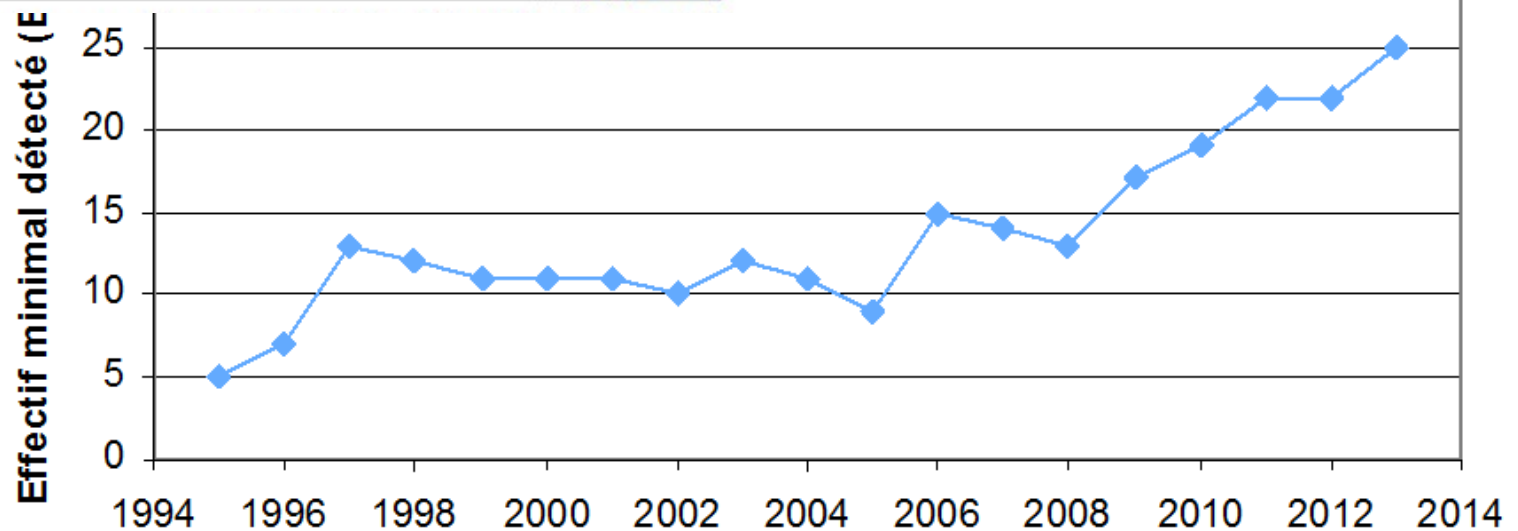
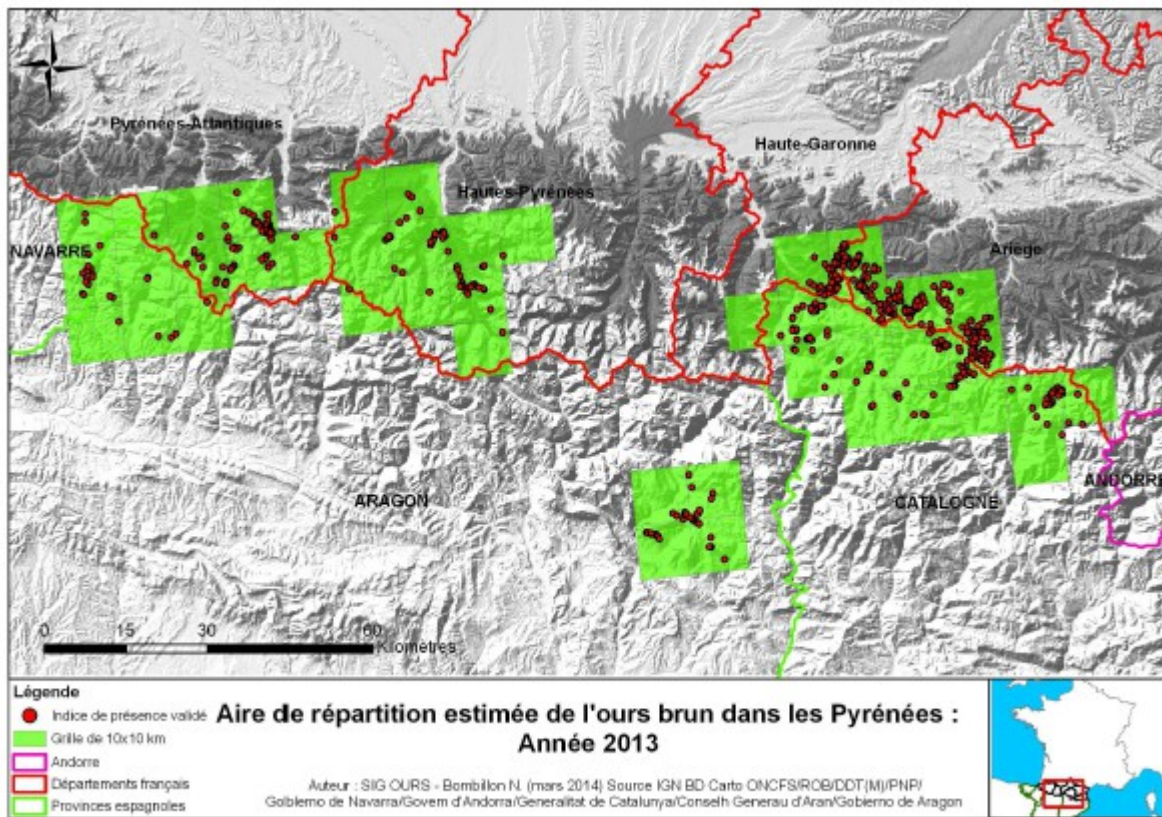
Points importants

Deux noyaux de population

Extinction en Béarn

Consanguinité en Couserans

Isolat en Aragon



Actions conduites en 2009 - 2013

- Communication vers les usagers de la montagne
 - Diffusion de plaquettes d'information, site ours, BD Patou
 - Panneaux d'information sur les estives
 - Actions d'éducation à l'environnement
- Chasse :
 - Outils de communication et information accrue
 - Participation au suivi, signatures de Charte
 - Réflexion sur harmonisation des AP chasse en zone ours
- Forêt : réalisation d'un guide de préconisations
- Suivi et coopération transfrontalière renforcée
- Gestion des populations : capture, effarouchement, ...

Actions conduites en 2009 - 2013

- Pastoralisme :
 - Réévaluation annuelle du barème
 - Mise en place d'un outil informatique partagé de suivi et de gestion des dommages sur le massif
 - Comparatif sur les barèmes ours et loup
 - Procédure d'indemnisation de dommages sur le massif
 - Protocole gros dégâts

- Articulation avec le PSEM :
 - Mesures relatives à la protection des troupeaux
 - Plus de 450 gardiens financés pour 2012
 - Plus de 370 chiens entretenus et suivis pour 2012
 - Un prochain PSEM 2014-2020 à conforter sur ces soutiens

- Mise en place de groupes de travail en 09 et 65 :
 - Constats de dommage, mesures d'accompagnement
 - Diagnostic pastoral avec volet vulnérabilité, saisine berger d'appui

La lettre de mission

- Courrier de M. le Ministre en charge de l'environnement, à M. le Préfet coordonnateur du massif des Pyrénées, en date du 18/12/2013.
- Élaborer un volet Ours brun pour la fin de l'année :
 - Dans le cadre de la SPVB
 - Dans un ensemble cohérent avec le PSEM
 - Et en lien avec les autorités espagnoles
- en tenant compte :
 - Des dernières évaluations scientifiques disponibles
 - De la dimension socio-économique
 - De l'acceptation sociale
 - De la vigilance de la Commission européenne

Mise en place d'un groupe de travail (SPVB)

Thématiques à développer

- **Viabilisation de la population d'ours**
 - Préservation de l'ours et de son habitat
 - Évaluation régulière de la dynamique de population et des actions en place, avec, au besoin, actions de gestion à mettre en place
- **Concertation et cohabitation**
 - À l'échelle du massif, à l'échelle des départements
 - Par activité : chasse, forêt, pastoralisme, tourisme, associations...
- **Coopération transfrontalière**
- **Communication**
 - Formation, information
 - Auprès des acteurs du massif et usagers de la montagne
 - Sur l'animal, sur les actions, sur la sécurité

Éléments de calendrier

- Avril : porter à connaissance
 - Réunions Cohabitation* :
 - avril : état des lieux, bilan, axes d'actions
 - mai : proposition d'actions
 - mai : Réunion technique transfrontalière multi-espèces
 - Réunions Population* :
 - juin : état des lieux, bilan, axes d'actions
 - juillet : proposition d'actions
- * la dimension financière et la communication sont abordées transversalement
- Septembre : Comité SPVB pour relecture globale
 - Octobre : Comité de massif pour avis
 - Novembre : version stabilisée au MEDDE pour consultation du public, interministérielle et Conseil National Protection de la Nature