

COMMUNIQUE DU BCSF | STRASBOURG | le 6 janvier 2013

SEISME MODERE: Informations sur www.franceseisme.fr

05/01/2013 - 23h26 (temps universel)

Séisme NW Lourdes (dept. 64, le 06/01/13 à 0h26 heure locale, magnitude 4,0) selon LDG

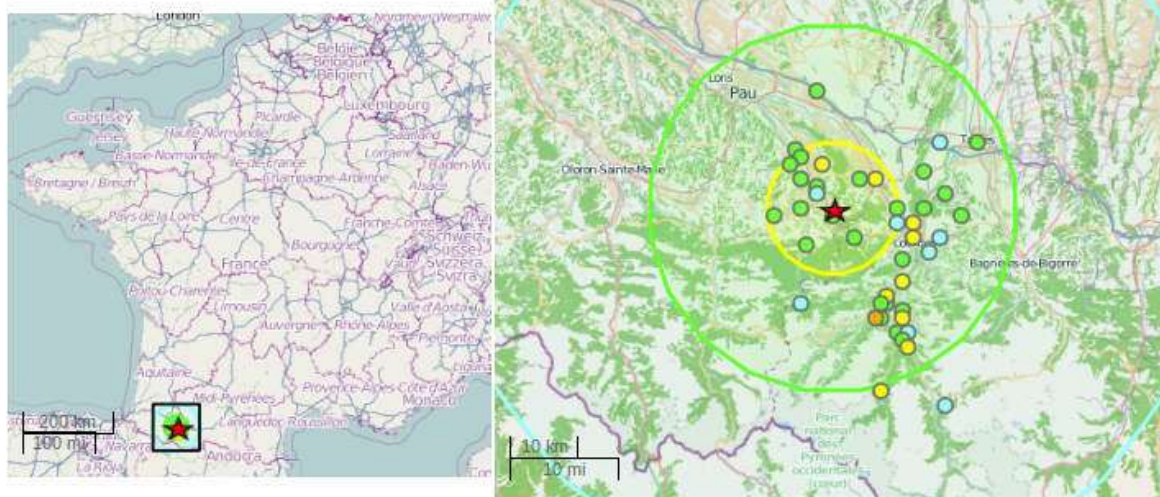
Point Info-1

(situation à 1h58 le 6 janvier 2013)

| Organisme | Latitude | Longitude | Magnitude |
|------------|--------------|-------------|-----------|
| LDG | 43.14 | -0.2 | 4 |

Carte d'intensités Internet

(Issue de 80 témoignage(s) internet au 06/01/2013 à 01h37)



Echelle d'intensités macrosismiques (EMS-98)

| Intensités EMS98 | I | II | III | IV | V | VI | VII | VIII | IX | X+ |
|---|-------------|-------------|--------|--------|-------------|---------|---------------------------------|---------------------------------|------------------------|---------------------------|
| Dégâts potentiels bâtiments vulnérables | aucun | aucun | aucun | aucun | très légers | modérés | quelques effondrements partiels | nombreux effondrements partiels | nombreux effondrements | effondrements généralisés |
| Dégâts potentiels bâtiments peu vulnérables | aucun | aucun | aucun | aucun | aucun | aucun | très légers | modérés | effondrements partiels | nombreux effondrements |
| Perception humaine | non ressent | très faible | faible | modéré | forte | brutale | très brutale | sévère | violente | extrême |

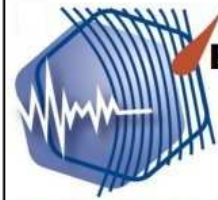
- Localisation du séisme
- Intensité moyenne par témoignages internet

- Intensités attendues sur la zone (modélisation BCSF)

Source des données sismologiques :
 BCSF (CNRS-Univ. de Strasbourg) / LDG (CEA-DASE)
 Fond cartographique :
 © les contributeurs d'OpenStreetMap CC-BY-SA

Plus d'informations sur: www.franceseisme.fr/seisme.php?idSei=431

Contact: Sophie Lambotte, sismologue



**Bureau Central
Sismologique
Français**

5 rue René Descartes
67084 STRASBOURG
03.68.85.00.85

BCSF

www.franceseisme.fr

BCSF@eost.u-strasbg.fr

1. Témoigner sur le site www.franceseisme.fr

Avez-vous ressenti ce séisme ? Votre témoignage permettra aux chercheurs du bureau central sismologique français (**BCSF**) de mieux définir l'intensité du tremblement de terre (sévérité de la secousse) et de compléter les informations obtenues par les stations sismiques. Les témoignages des particuliers ainsi que les observations transmises par les mairies, gendarmeries ou pompiers de la région concernée apportent des informations essentielles sur la répartition géographique des effets du séisme pour **une meilleure estimation des risques**.

2. Données sur le séisme

Ce séisme **modéré** s'est produit le 06/01/2013 à 0h26 (heure française).

Ce tremblement de terre a été faiblement ressenti par la population sur 30 kilomètres autour de l'épicentre, selon les premiers témoignages.

Intensité II:

Commune la plus proche: 64 IGON (3 km)

Commune la plus éloignée: 65 ESTERRE (35 km)

intensité III:

Commune la plus proche: 64 MONTAUT (1 km)

Commune la plus éloignée: 65 TARBES (24 km)

intensité IV:

Commune la plus proche: 64 BORDERES (7 km)

Commune la plus éloignée: 65 CAUTERETS (29 km)

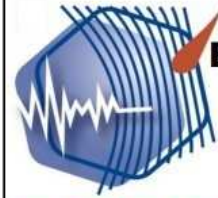
- Nombre total de communes dans la zone d'intensité III (rayon de 28,02 km autour de l'épicentre) : 235 soit 347028 habitants(*)
- Nombre total de communes dans la zone d'intensité IV (rayon de 10,03 km autour de l'épicentre) : 26 soit 25418 habitants(*)

Plus d'informations sur: www.franceseisme.fr/seisme.php?idSei=431

Contact: Sophie Lambotte, sismologue



INSU



**Bureau Central
Sismologique
Français**

5 rue René Descartes
67084 STRASBOURG
03.68.85.00.85

BCSF

www.franceseisme.fr

BCSF@east.u-strasbg.fr

- Séismes récents (ML>3.5) dans un rayon de 20 km autour de l'épicentre :
 - 31/12/2012 - Séisme NW de Argeles-Gazost (dept. 65, le 31/12/12 à 04h24 heure locale, Magnitude 3,6) selon le LDG
 - 30/12/2012 - Séisme SE de Pau (dept. 64, le 31/12/12 à 00h35 heure locale, magnitude 4.8) selon LDG
 - 17/12/2012 - Séisme au SE de Pau (Dép. 64, 23h50 heure locale, magnitude 3,6) selon LDG
 - 13/10/2012 - Séisme au NW de Argeles-Gazost, (dept. 65, le 13/10/12 à 6h33 heure locale, magnitude 3,8) selon LDG
 - 14/05/2011 - Séisme NW Lourdes, (dept. 65, le 14/05/11 à 12h25 heure fr, magnitude 3.6) selon LDG
 - 12/05/2011 - Séisme SW de Coarraze, (dept. 64, le 12/05/11 à 19h00 heure fr, magnitude 3.6) selon LDG
 - 14/11/2010 - Séisme d'Argelès-Gazost, (23h13 heure fr, magnitude 3,8) selon BCSF

Séismes historiques d'intensité supérieure à VII dans un rayon de 80 km autour de l'épicentre (d'après SisFrance 2010) :

- 21/06/1660 - BIGORRE (BAGNERES-DE-BIGORRE) - Intensité : VIII-IX
- 24/05/1750 - BIGORRE (JUNCALAS) - Intensité : VIII
- 20/07/1854 - LAVEDAN (ARGELES-GAZOST) - Intensité : VII-VIII
- 13/08/1967 - BEARN (ARETTE) - Intensité : VIII
- 29/02/1980 - OSSAU (ARUDY) - Intensité : VII-VIII

Ce séisme a été ressenti (intensité > I) dans les communes suivantes (*informations issues des témoignages internet*):

- **64 Pyrénées Atlantiques** : ANDOINS, ARTHEZ-D'ASSON, ASSON, BAUDREIX, BOEIL-BEZING, BORDERES, BOURDETTES, BRUGES-CAPBIS-MIFAGET, COARRAZE, IGON, LABATMALE, MONTAUT, NAY, PONTACQ.
- **65 Hautes Pyrénées** : ADAST, ADE, AGOS-VIDALOS, ARCIZANS-AVANT, ARGELES-GAZOST, ARRAS-EN-LAVEDAN, AYROS-ARBOUX, AYZAC-OST, BARTRES, BEAUCENS, CAUTERETS, ESTERRE, FERRIERES, GEZ, GEZ-EZ-ANGLES, IBOS, JARRET, LANNE, LEZIGNAN, LOUBAJAC, LOURDES, ORINCLES, OSSEN, OSSUN, PIERREFITTE-NESTALAS, POUYEYFERRE, PRECHAC, SAINT-PE-DE-BIGORRE, TARBES, VILLELONGUE.

Plus d'informations sur: www.franceseisme.fr/seisme.php?idSei=431

Contact: Sophie Lambotte, sismologue