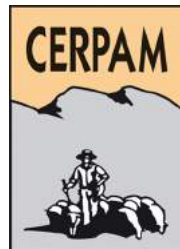


Quand les loups franchissent la lisière

Expériences d'éleveurs, chasseurs
et autres résidents de Seyne-les-Alpes
confrontés aux loups

Laurent Garde & Michel Meuret



Région
Provence
Alpes
Côte d'Azur

Avec le soutien de



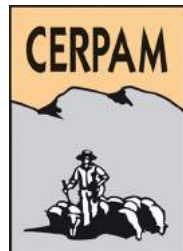


Seul notre rapport écrit fait foi

Résumé 1,5 page distribué en séance

Cette enquête n'a **pas de commanditaire**

Elle relève d'une **autosaisine** de l'**INRA-UMR Selmet, Montpellier**
et du **CERPAM, Manosque**



Pourquoi là-haut ?

P Un adolescent attaqué par les loups

Dimanche 07/06/2015 à 06H20 - mis à jour Dimanche 07/06/2015 à 18H53



P Un adolescent attaqué par les loups

Dimanche 07/06/2015 à 06H20 - mis à jour Dimanche 07/06/2015 à 18H53



Adolescent encerclé par des loups : "J'ai crié pour essayer de sauver ma peau"

REPLAY / TÉMOIGNAGE - Un adolescent de 16 ans dit avoir été encerclé par des loups qui se sont approchés "à une dizaine de mètres" de lui.

LE FIGARO · fr

FLASH ACTU

Alpes: un ado menacé par des loups

MEDIAPART

Attaque de loups sur un adolescent dans les Alpes

The Telegraph

Home Video News **World** Sport Business Money Comment Culture Travel Life W
USA Asia China **Europe** Middle East Australasia Africa South America Central Asia
France Francois Hollande Germany Angela Merkel Russia Vladimir Putin Greece Spain

HOME » NEWS » WORLD NEWS » EUROPE » FRANCE

French farmer's son left terrified after 'wolf attack'

A 16-year old from southeastern France says he got the "fright of my life" after being surrounded by a pack of nine wolves who only fled when he fired into the air

P Un adolescent attaqué par les loups

Dimanche 07/06/2015 à 06H20 - mis à jour Dimanche 07/06/2015 à 18H53



Adolescent encerclé par des loups : "J'ai crié pour essayer de sauver ma peau"

REPLAY / TÉMOIGNAGE - Un adolescent de 16 ans dit avoir été encerclé par des loups qui se sont approchés "à une dizaine de mètres" de lui.

The Telegraph

Home Video News **World** Sport Business Money Comment Culture Travel Life W
USA Asia China Europe Middle East Australasia Africa South America Central Asia
France Francois Hollande Germany Angela Merkel Russia Vladimir Putin Greece Spain

HOME » NEWS » WORLD NEWS » EUROPE » FRANCE

French farmer's son left terrified after 'wolf attack'

A 16-year old from southeastern France says he got the "fright of my life" after being surrounded by a pack of nine wolves who only fled when he fired into the air

LE FIGARO · fr

FLASH ACTU

Alpes: un ado menacé par des loups

MEDIAPART

Attaque de loups sur un adolescent dans les Alpes

francetvinfo

JT

MAGAZINES

VIDÉOS

BLOGS

Recherchez



Le loup peut-il réellement s'attaquer à l'homme ?

Dans les Alpes-de-Haute-Provence, un jeune homme de 16 ans affirme avoir été encerclé par une meute de loups à Seyne-les-Alpes, près de la ferme de sa famille. Son récit est-il crédible ? Francetv info tente de démêler le vrai du faux.

181

19

7

Recommander

Tweeter

8+1

Actualités · France-Monde

Publié le Lundi 8 Juin 2015 à 16h42

VIDÉO. Un adolescent encerclé par une meute de loups: Un scénario «peu crédible»

Rédaction en ligne

L'ADOLESCENT ATTAQUÉ PAR DES LOUPS : UNE MANIPULATION MÉDIATIQUE ?

Nicolai Van Lennepkade 9 juin 2015

L'OBS SOCIÉTÉ

Le garçon qui criait aux loups

Par L'Obs

Publié le 08-06-2015 à 11h15

M Blogs

lundi 08 juin 2015, par Audrey Garric

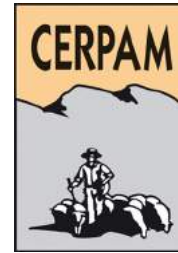
Les loups attaquent-ils encore les enfants ?

L'adolescent attaqué par une meute de loup à Seyne-les-Alpes. Une manipulation médiatique et une simple histoire !

9 juin 2015 | Catégorie : Actus de Ferus, Actus en France, Actus loup, Toute l'actualité

P Un adolescent attaqué par les loups

Dimanche 07/06/2015 à 06H20 - mis à jour Dimanche 07/06/2015 à 18H53



Coadaptation entre prédateurs et humains dans leurs territoires

Vu les expériences de terrain et les connaissances scientifiques issues d'autres pays, les déclarations de cet adolescent et de son grand frère, indiscutablement originales en France, ne nous semblaient **pas vraiment surprenantes**.

Tous les grands prédateurs (ours, loups, tigres...) peuvent manifester une **habitation**, ou familiarisation, envers les humains, encouragée notamment par un statut de **protection stricte**.

MANAGEMENT OF
HABITUATED WOLVES
IN
YELLOWSTONE NATIONAL PARK

Wolf, *Canis lupus*, Behavior in Areas of Frequent Human Activity

ELLEN HEILHECKER¹, RICHARD P. THIEL², and WAYNE HALL, JR.²

¹University of Wisconsin-Stevens Point, College of Natural Resources, Stevens Point, Wisconsin 54481 USA

²Wisconsin Department of Natural Resources, Sandhill Wildlife Area, Box 156, Babcock, Wisconsin 54413 USA

Article 17:

(Case Study) Wolf Habituation as a Conservation Conundrum

By Diane K. Boyd, *Corvallis, Montana*

4-1-2007

BAD DOGS: WHY DO COYOTES AND OTHER CANIDS BECOME UNRULY?

Robert H. Schmidt
Utah State University, Logan, UT, USA

Robert M. Timm
Hopland Research & Extension Center, University of California, Hopland, CA, USA

NINA Norsk institutt for naturforskning

The fear of wolves:
A review of wolfs attacks on humans

J.D.C. Linnell
R. Andersen
Z. Andersone
L. Balciauskas
J. C Blanco
L. Boitani
S. Brainerd
U. Beitenmoser
I. Kojola
O. Liberg
J. Løe
H. Okarma
H.C. Pedersen
C. Promberger
H. Sand
E.J. Solberg
H. Valdmann
P. Wabakken

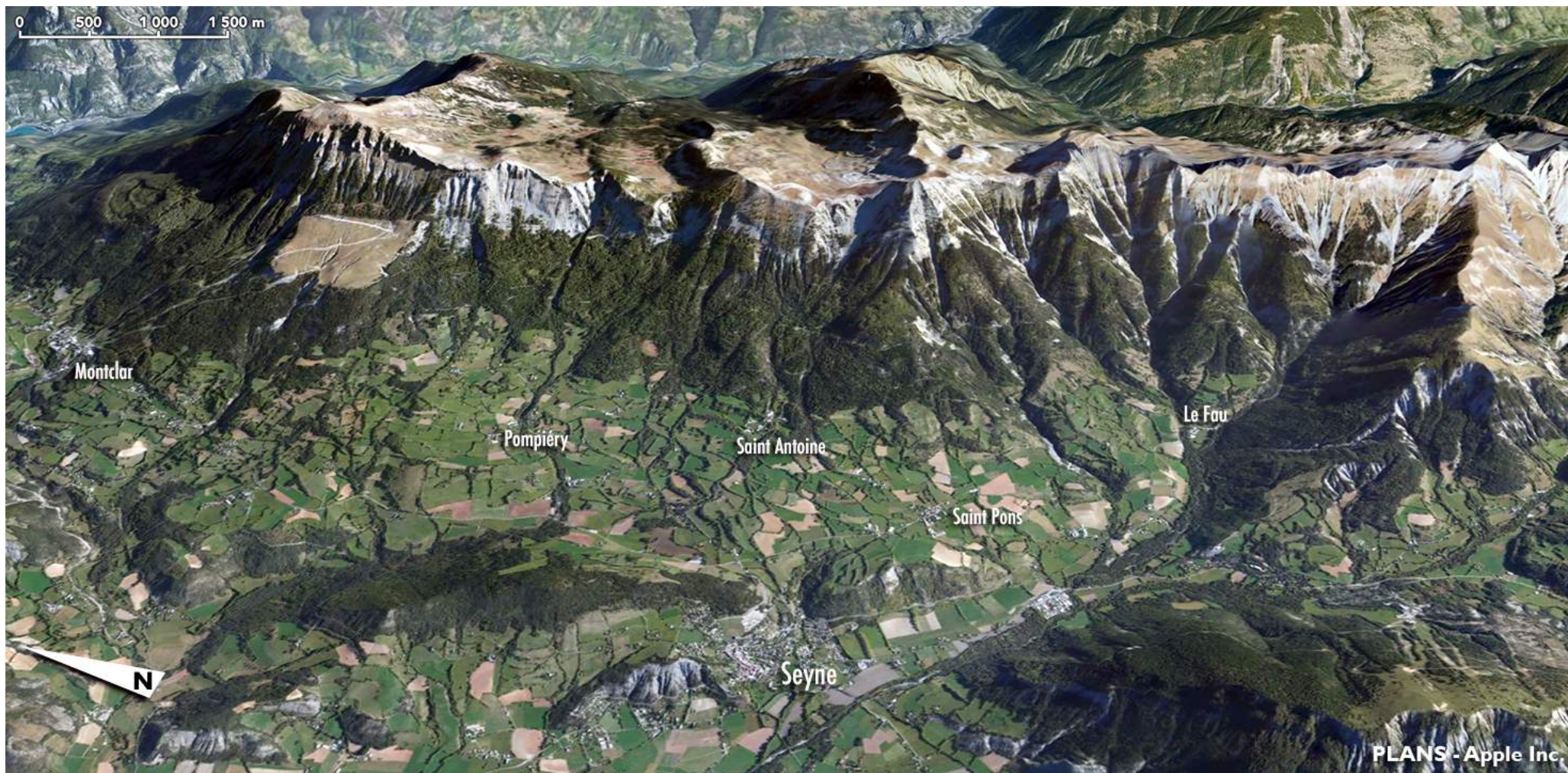
NINA Oppdragsmelding 731

Attendus d'enquête

- Quels sont les signes de changement de comportement des loups vis-à-vis des humains et de leurs activités : **processus « d'habituatation »** d'individus et de meutes ?
- Quels sont les risques, nouveaux ou croissants, de la **prédation** sur l'**élevage bovin** : quelles formes d'impacts en élevage ?

Dispositif d'enquête

Terrain centré sur une **lisière** d'environ 10 km de long entre bocage et forêt



Dispositif d'enquête

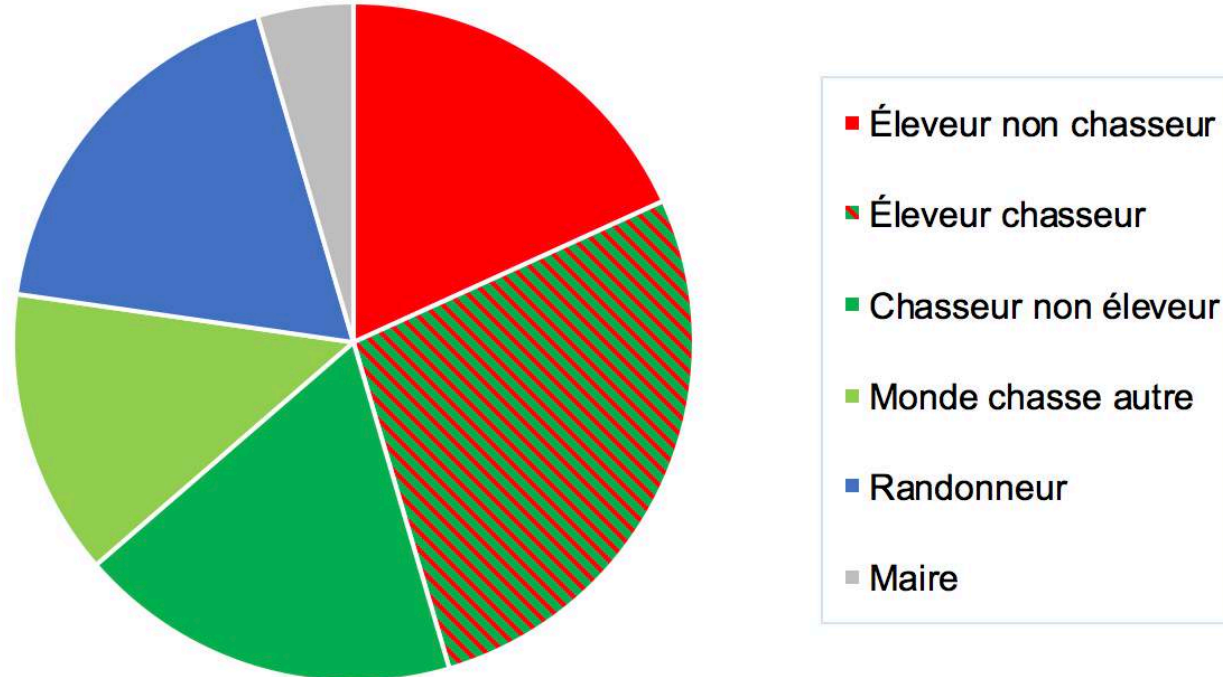
Terrain centré sur une **lisière** d'environ 10 km de long entre bocage et forêt



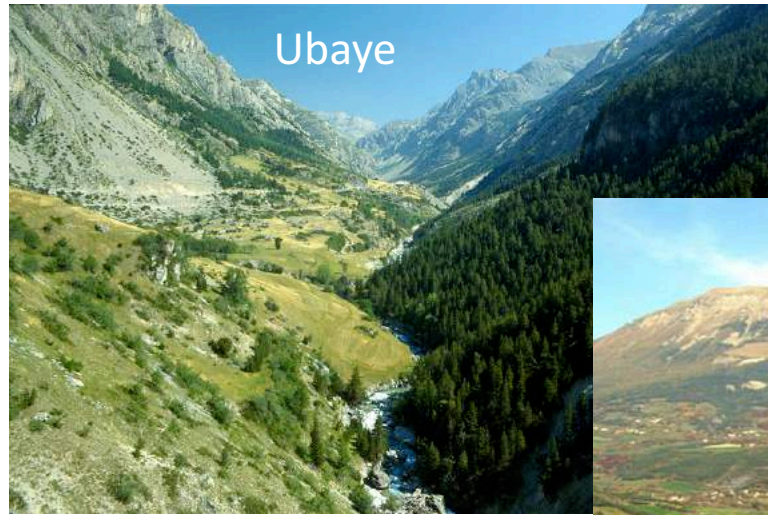
Dispositif d'enquête

Terrain centré sur une **lisière** d'environ 10 km de long entre bocage et forêt

Enquête quasi exhaustive par **entretiens directs approfondis** auprès des **éleveurs** ...mais aussi **chasseurs**, **autres usagers** des lieux, et **agents des services publics** ayant à traiter du dossier de la prédation sur la commune (**n = 22** au total).



La Blanche : vallée bocagère d'altitude densément peuplée et ceinturée de forêts



Exceptionnelle dans les Alpes du sud et en fort contraste avec les paysages des vallées alentours

La Blanche ...paysage **assez banal** ailleurs dans le pays et parfois dans le Monde



Résultats

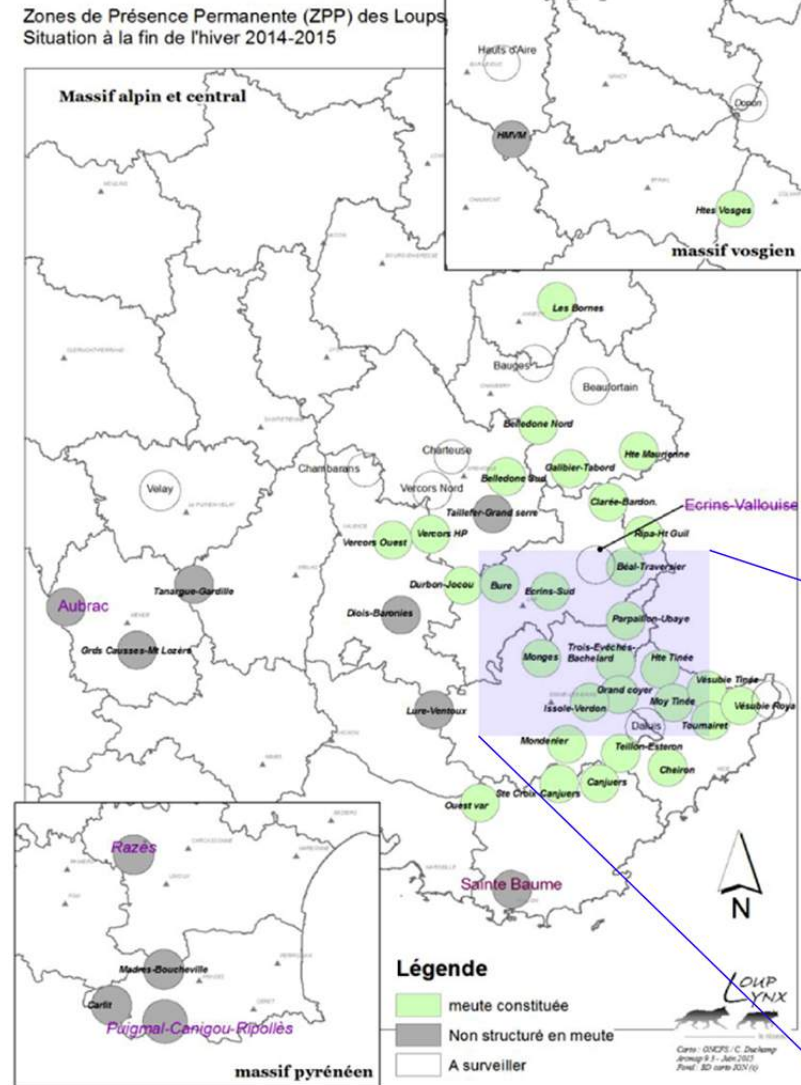
1 - Présence de loups à Seyne

Présence de loups à Seyne

Vue par l'ONCFS

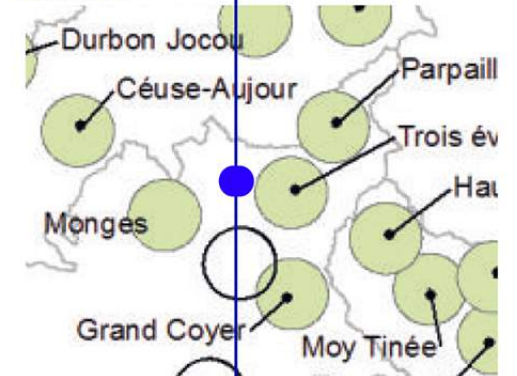
À ce jour, dans un paysage aux portes du Mercantour et qui offre des habitats favorables aux ongulés sauvages : chamois, chevreuils, mouflons et quelques cerfs, **Seyne-les-Alpes n'est pas répertoriée comme une zone de présence permanente de loups (ZPP), ni « à surveiller »** selon le réseau Loup-Lynx de l'ONCFS.

Les Données du Réseau

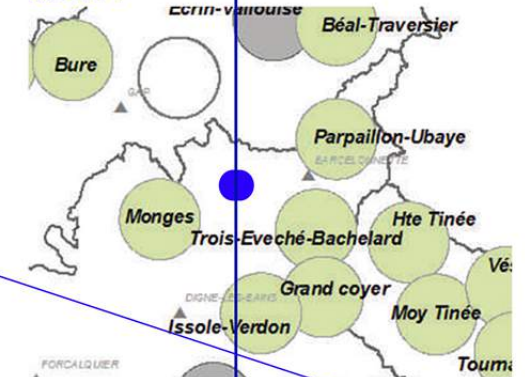


Seyne-les-Alpes

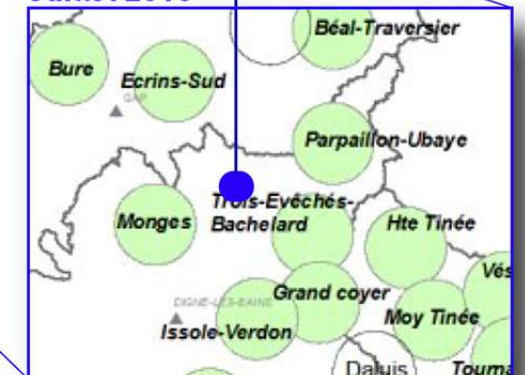
Juillet 2013



Juin 2014



Juillet 2015



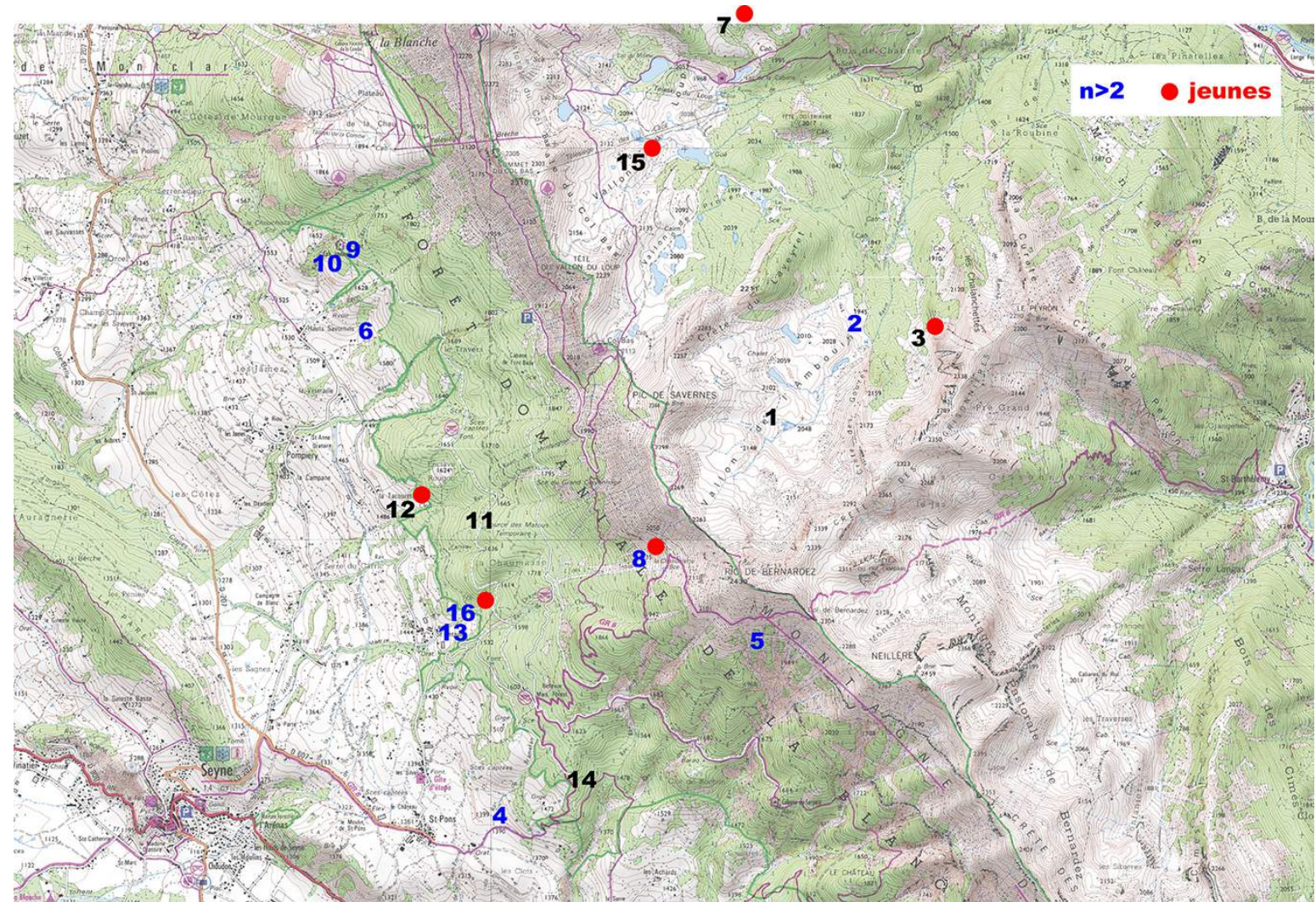
Présence de loups à Seyne

Vue par 14 des personnes enquêtées

...dont le lieutenant de louveterie et un technicien de la Fédération départementale des chasseurs.

Tous nous ont décrit en détail et localisé précisément sur carte leurs observations.

Pour neuf d'entre eux, il s'agissait de **groupes d'au moins trois loups adultes (cf. numéros bleu).**



Présence de loups à Seyne

Vue par 14 des personnes enquêtées

Se sont ajoutés des **signes tangibles de reproduction** sur zone :
louveteaux, tanières ou abri sous roche avec litière, une des tanières ayant été occupée en 2008.



Photos : X août 2014

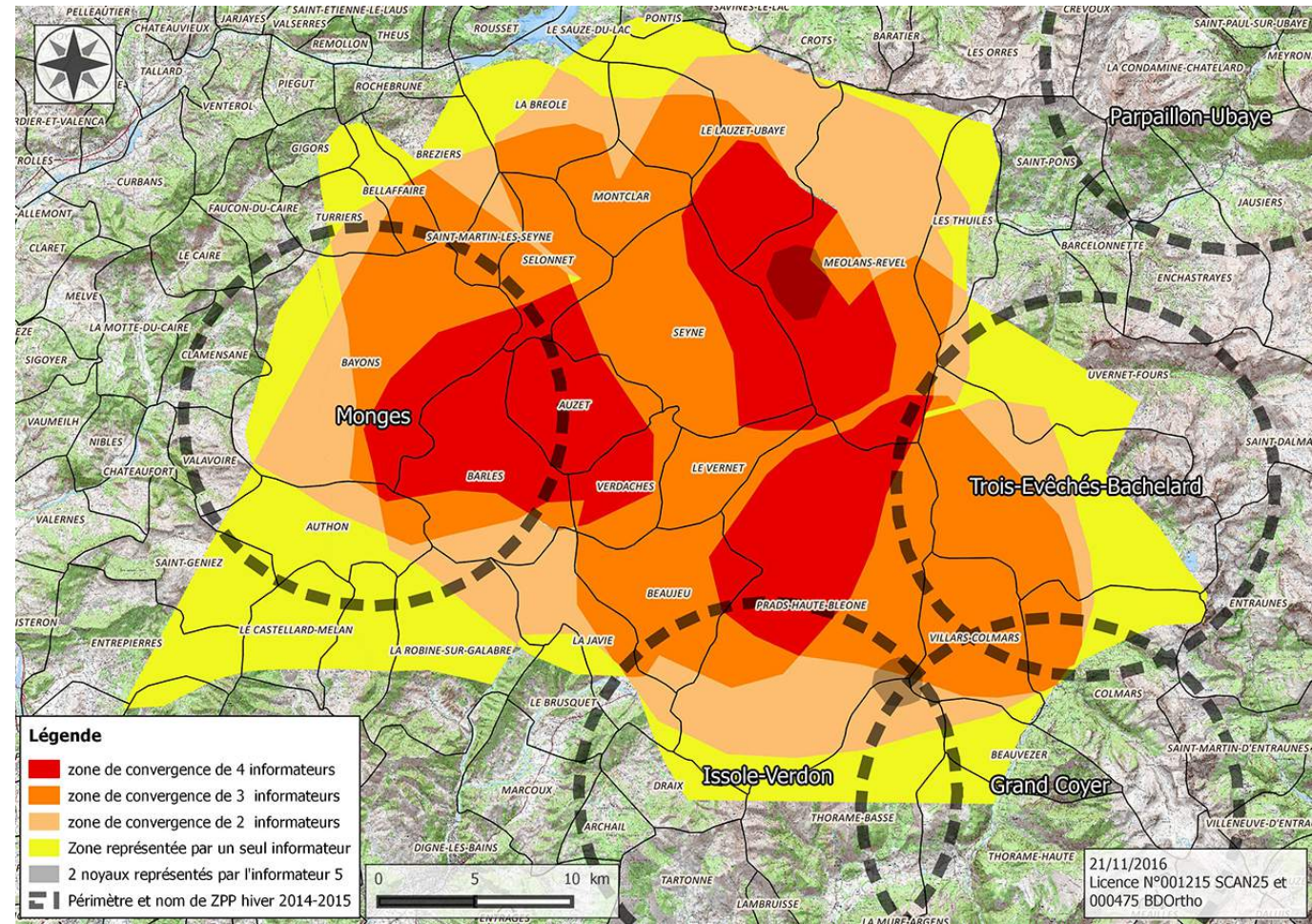


Photos : INRA juillet 2015



Présence de loups à Seyne

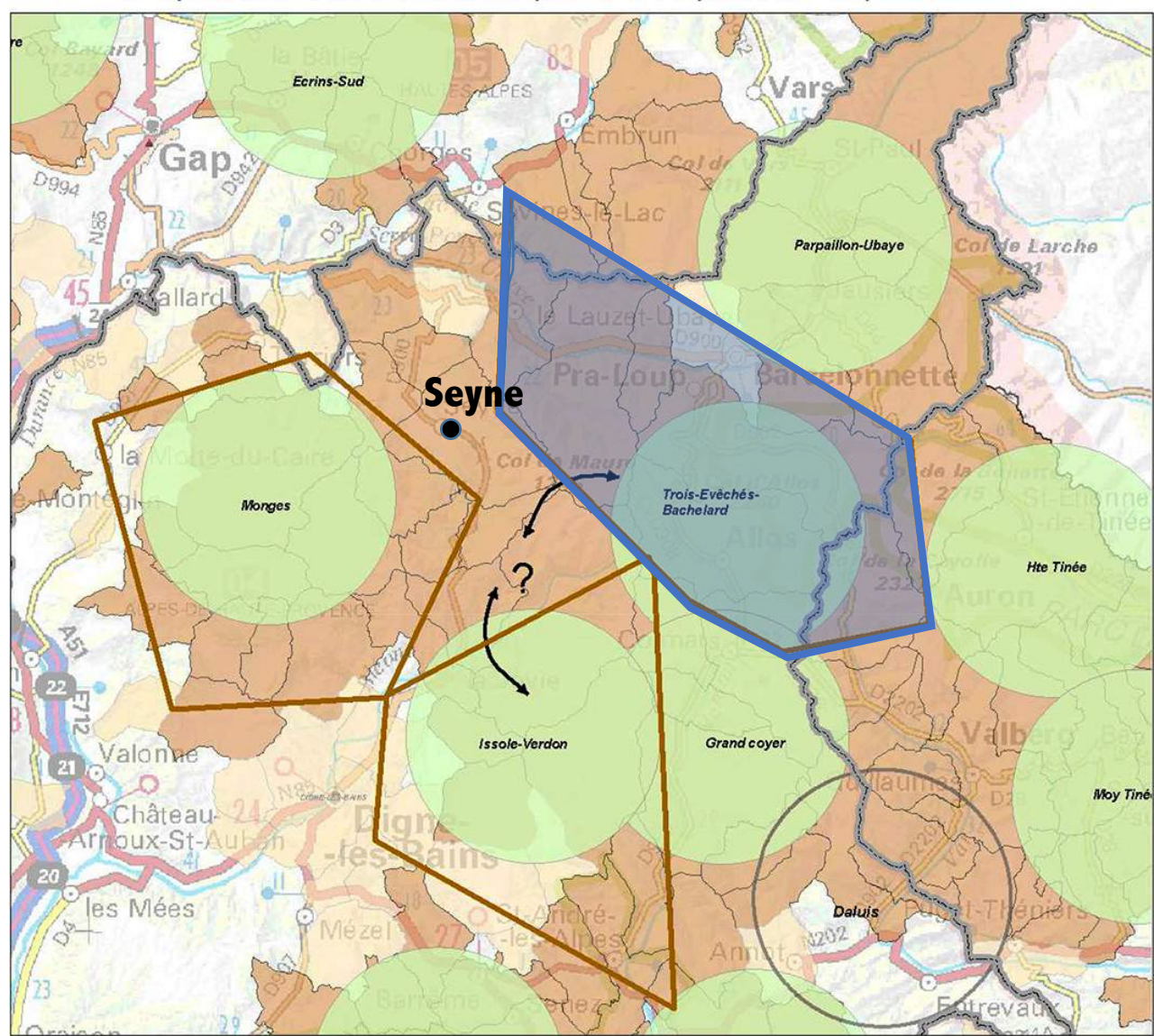
Sur ces bases, et compte tenu de la distance aux ZPP déjà répertoriées, nous émettons l'hypothèse d'une **meute non encore identifiée** et dont le territoire couvrirait la zone d'enquête.



Présence de loups à Seyne

Le Réseau Loup-Lynx de l'ONCFS nous propose plutôt, sur la base des indices génétiques récoltés, l'extension du territoire de la meute *Trois-Évêchés-Bachelard* sur une surface de **65.000 ha**.

En l'absence de validation de surfaces de territoires de meute aussi étendues, **doubles de celles utilisées dans la littérature** traitant de l'Europe du sud, nous privilégions l'hypothèse d'une meute non encore identifiée.



Légende

ZPP14_15_hiver

meute constituée

Non structuré en meute

À surveiller

Communes de présence (exercice 2015)

Occasionelle

avérée

Les polygones sont basé sur la répartition des genotypes connus

0 3,5 7 14 Km



Résultats

2 – Impact des loups sur les ongulés sauvages

Impact des loups sur les ongulés sauvages

Les chasseurs enquêtés sont unanimes :

1 – Dans ce pays giboyeux, chamois et chevreuils se sont raréfiés depuis 2011-2012 ; c'est plus brutal encore pour les mouflons.

2 - Les ongulés qui ont survécu ont changé de comportement ; passés en mode très vigilant et « furtif », ils sont devenus beaucoup plus difficiles à chasser.



Photos :
INRA juillet 2015

Impact des loups sur les ongulés sauvages

Un des témoignages :

Marc S. - « *On avait planté sur nos prés en lisière de bois des petits sainfoins pour nos brebis. Il y avait quatre doigts de sainfoin qui sortaient. Les chevreuils, ils adorent ça. Ils auraient dû y être tous les matins...*

Moi, je montais le matin à 6 heures pour voir mes brebis que j'ai là-haut dans la bergerie. Et depuis 3 ans, je n'ai plus jamais vu... jamais, jamais... le moindre chevreuil dans ces sainfoins ! Ni traces, ni rien. C'est très étonnant. Un tel changement ! »



Photo : Nicolas Pernet

Impact des loups sur les ongulés sauvages

Le **Programme Prédateur-Proies (PPP)** de l'ONCFS (2005-2013) a tenté de distinguer l'impact de l'arrivée des loups des autres facteurs « environnementaux » sur les populations d'ongulés. (Anceau *et al.* 2015)

« Naïfs » au départ, les ongulés doivent apprendre à survivre dans les « paysages de la peur » générés par la présence des loups.

Neuf années de suivis ne sont pas suffisantes pour distinguer clairement les impacts différés des loups sur la survie des populations.

 N° 306 | 1^{er} trimestre 2015

 Dossier

La prédation du loup sur les ongulés sauvages : impacts directs et indirects

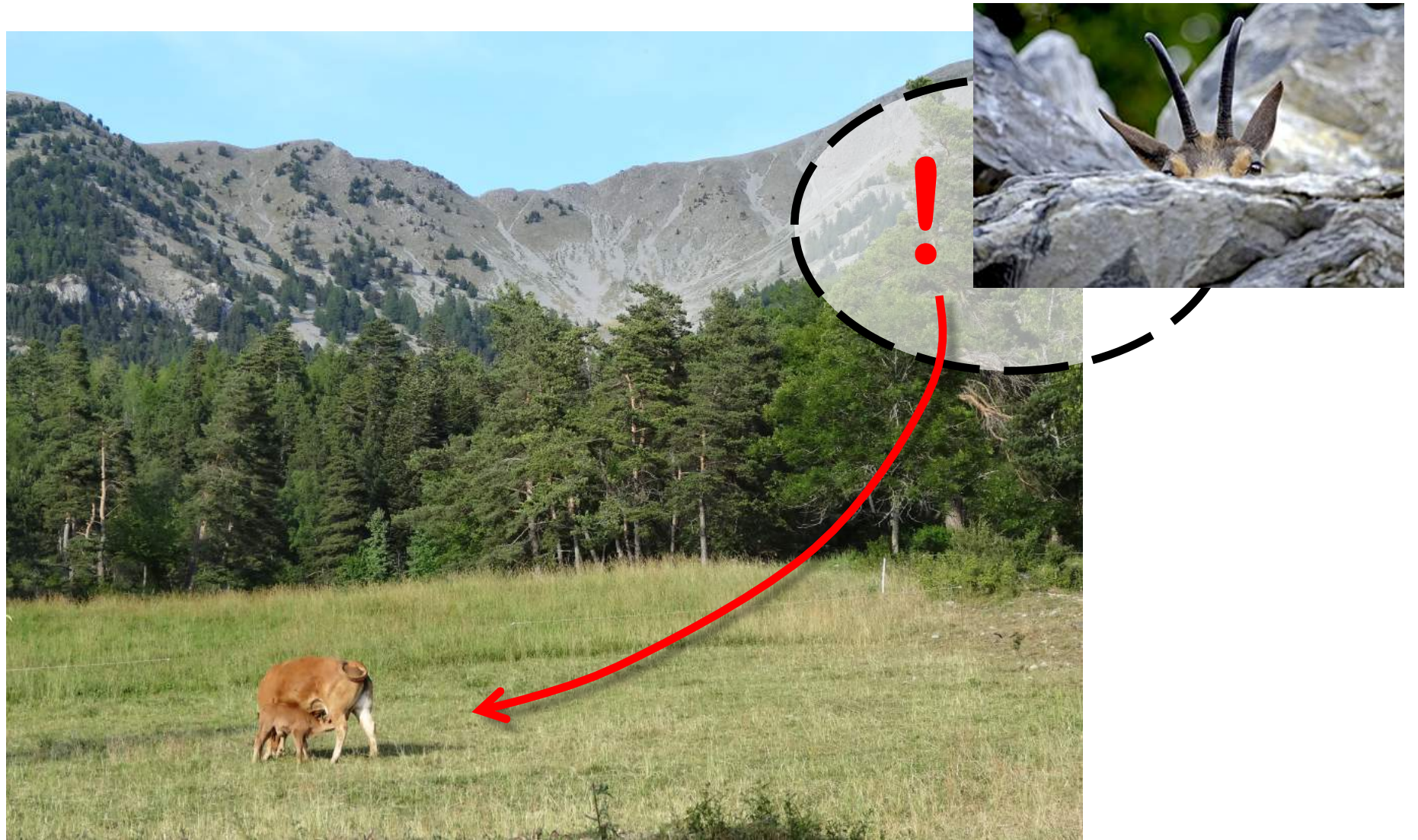
AUTEURS : CLAIRE ANCEAU, JEAN-PIERRE BERGEON & XAVIER TARDY(†)¹, GÉRARD CARATTI & GÉRARD MILLISHER², DANIEL SIMÉON³, ALAIN MORAND², ANNE LOISON⁴, JEAN-MICHEL GAILLARD⁵, AYMERIC HOUSTIN & CHRISTOPHE DUCHAMP⁶, QUENTIN RICHARD, CAROLE TOÏGO & DANIEL MAILLARD¹

¹ ONCFS, CNERA Faune de montagne.
² Parc national du Mercantour.
³ Fédération départementale des chasseurs des Alpes-Maritimes.
⁴ Université de Savoie, CNRS UMR 5553.
⁵ Université Claude Bernard Lyon 1, CNRS UMR 5558 – Lyon.
⁶ ONCFS, CNERA Prédateurs et animaux déprédateurs.

Introduction par Daniel Maillard, responsable du CNERA Faune de montagne.



Le comportement devenu très méfiant des ongulés sauvages ainsi que leur apparente raréfaction pourraient expliquer un report de prédation sur les bovins.



Résultats

3 – Impacts sur les bovins

Impacts sur les bovins

À Seyne, il ne s'agit plus seulement de jeunes veaux qui manquent à l'appel, mais aussi d'attaques sur des animaux plus âgés, en alpage comme sur les prés en vallée.



Photo INRA
18 juillet 2015

Impacts sur les bovins

Depuis quelques années, les éleveurs constatent un **changement de comportement** très préoccupant chez leurs bovins :

Vaches, génisses ou taureaux se montrent très inquiets, voire **paniqués**.

Certains groupes ont fui à plusieurs kilomètres après avoir brisé clôtures et barrières.

Des animaux sont devenus **ingérables**, et même parfois **dangereux** pour leur éleveur ; ils ont dû être réformés.



Photo : J-M. Davoine

Impacts sur les bovins



Nos contacts scientifiques aux USA, pays où les bovins domestiques sont aussi la proie des loups, nous confirment que :

- Les bovins, mêmes déjà habitués aux coyotes, pumas et ours, sont au départ très naïfs envers les loups, surtout lorsque ceux-ci attaquent en meute ;
- Les pratiques de sélection en élevage ont souvent privilégié les animaux non agressifs ;
- Après une expérience négative avec des loups, une vache est constamment apeurée, y compris vis-à-vis des chiens qu'elle connaît.



Matt Barnes - peopleandcarnivores.org
Bozeman, Montana

Résultats

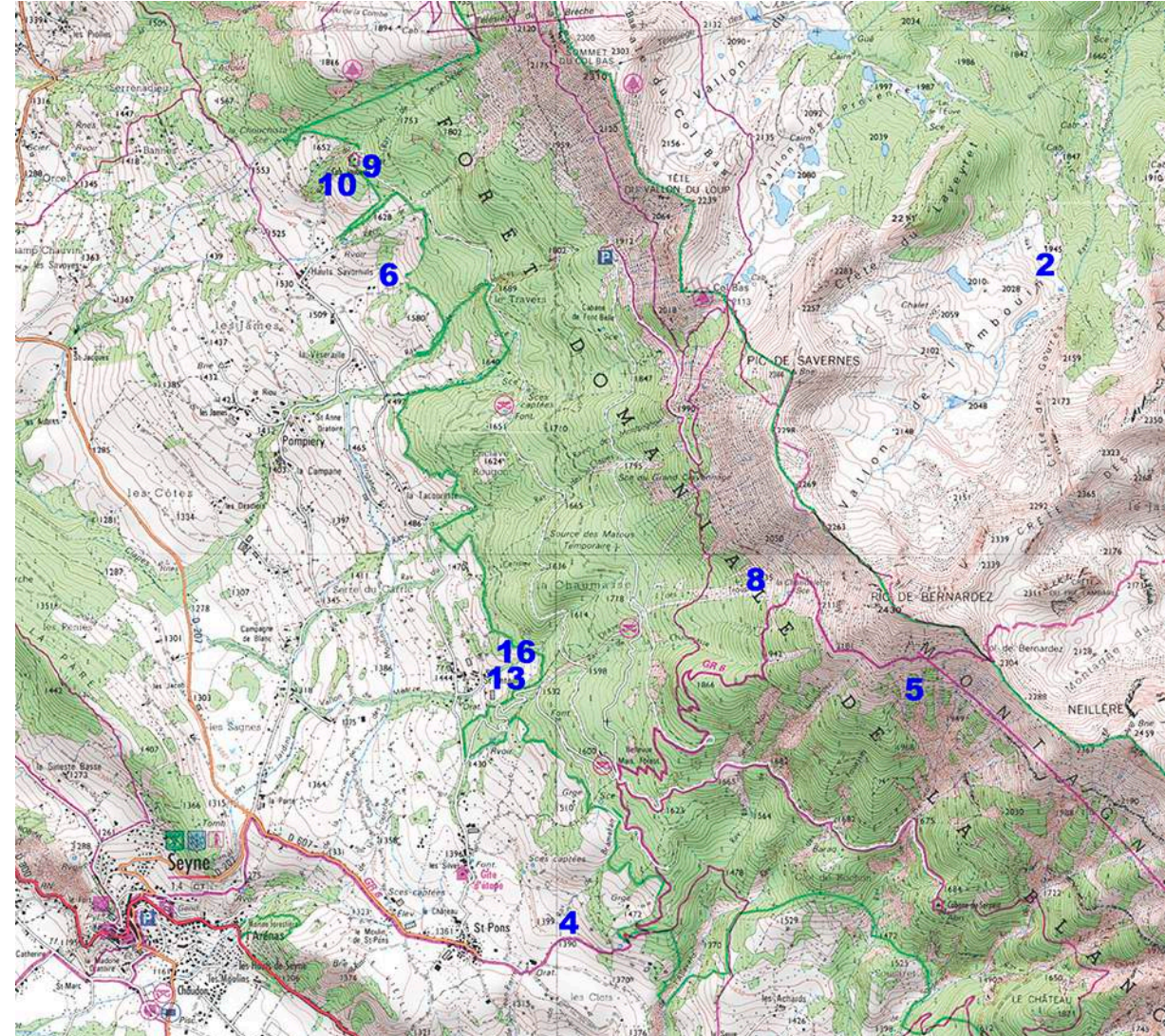
4 – Rencontres inopinées avec des loups

Rencontres inopinées avec des loups

Nous avons recueilli **neuf témoignages**, dont le Lieutenant de louveterie, faisant état de leur rencontre avec un **groupe de loups** (plus de deux individus à la fois). Trois témoins ont vécu plusieurs rencontres au sein de notre périmètre d'enquête (voir carte ci-contre).

Pour les chasseurs, c'est en montagne, mais parfois aussi en **lisière** des prés et à **proximité d'habitations**.

Un chasseur à l'arc s'est fait aborder de près par deux canidés sub-adultes.



Rencontres inopinées avec des loups

La présence d'un adulte, **massif, peu craintif** et de **couleur uniformément noire**, est également signalée par plusieurs témoins, dont deux promeneurs qui l'ont vu de près.

Pour Francis Hermitte, maire de Seyne, l'afflux des témoignages devient **banal** et manifeste **l'émergence d'un risque**, serait-il accidentel, avec les loups en circulation sur sa commune.

L'émergence d'un risque est corroborée par...



Christophe Israël
Photo INRA

Résultats

5 – L'affaire des fils Ferrand

L'affaire des fils Ferrand

Notre enquête approfondie auprès de l'adolescent de 16 ans ayant déclaré s'être fait attaquer par des loups a également entendu son frère de 20 ans, lui aussi protagoniste de l'évènement, ainsi que leur père.

Une **description cartographique et minutée** de l'évènement, ainsi que la **chronique des faits antérieurs** survenus sur le même lieu, nous conduisent à considérer ces témoignages comme à la fois **sincères, crédibles et cohérents**.



Romain et Benjamin Ferrand

Photo : D!CI

L'affaire des fils Ferrand

Cartographie minutée de l'événement survenu le 5 juin 2015 à minuit. Les numéros sont ceux du procès-verbal de Romain et Benjamin Ferrand relatant la **chronologie de l'événement**.

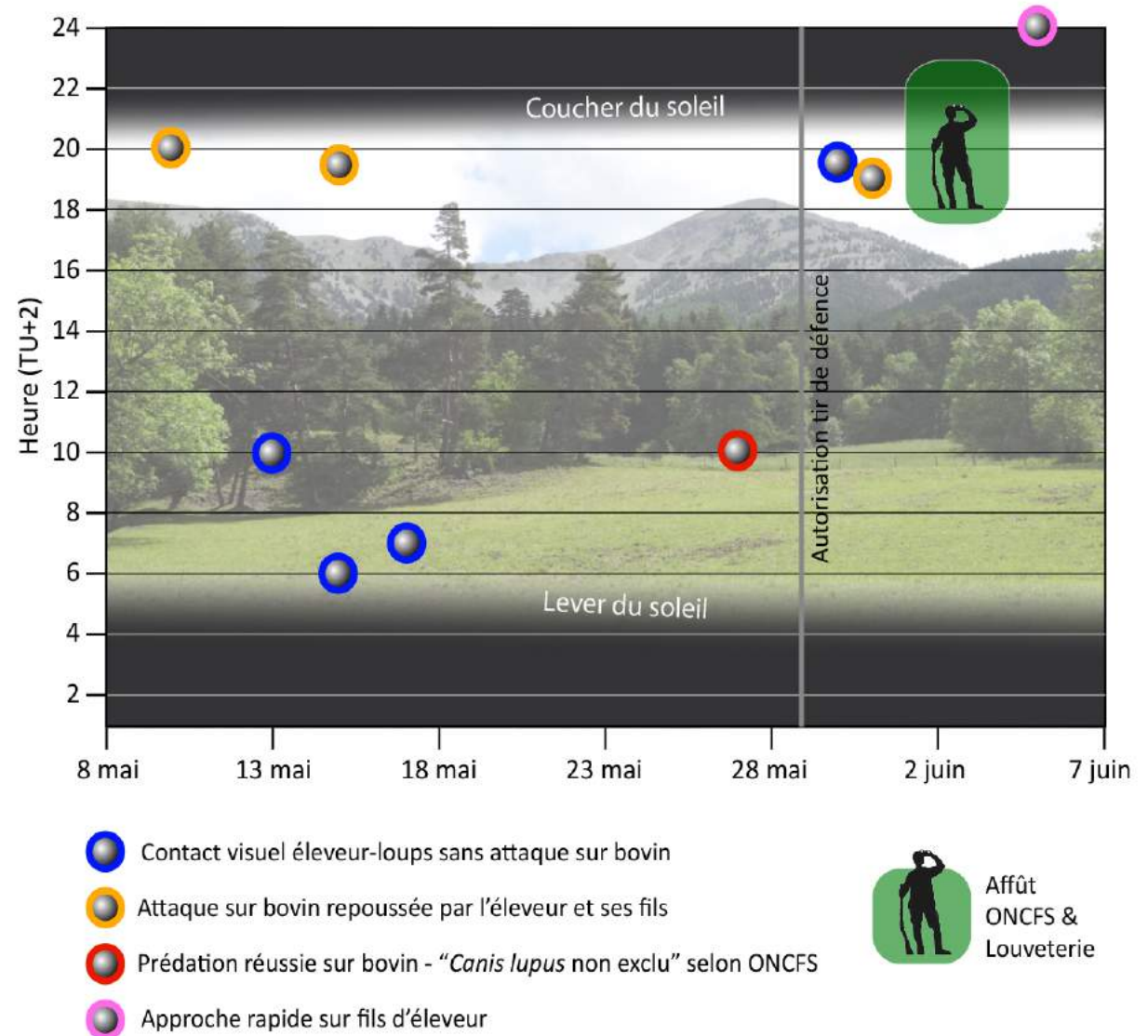


- 1 – Chambre
- 2 – Chenil
- 3 - Terrasse
- 4 – Parking stabulation
- 5 – Montée à pied vers talus
- 6 – Talus
- 7 – Vaches et veaux groupés
- 8 – Fil du bas
- 9 – « 2 ou 3 paires d'yeux »
- 10 – Fil du haut
- 12 – Tracteur
- 13 – Arrivée rapide 5 à 6 loups
- 14 – Arrivé 3 loups
- 15 – STOP : Tir et cris
- 16 – Arrivée tracteur
- 17 – Fuite 5 à 6 loups
- 18 – Arrivée puis fuite 3 loups

L'affaire des fils Ferrand

Il s'agissait de la **9^e rencontre en un mois** avec ces loups sur ces prés (voir graphique).

Après plusieurs **contacts visuels** et **attaques diurnes** que l'éleveur et ses fils avaient interrompues, après la **prédation d'un veau** authentifiée par l'ONCFS et suivie de l'autorisation préfectorale de tirs de défense, l'administration avait organisé **4 jours consécutifs d'affût sur ce pré**, période durant laquelle les loups ne se sont pas montrés ; or c'est dans la nuit du 5^e au 6^e jour que **l'adolescent**, monté dans le pré avec son frère en raison des beuglements de leurs vaches, s'est trouvé **menacé**.



L'affaire des fils Ferrand

Nos principaux éléments d'analyse

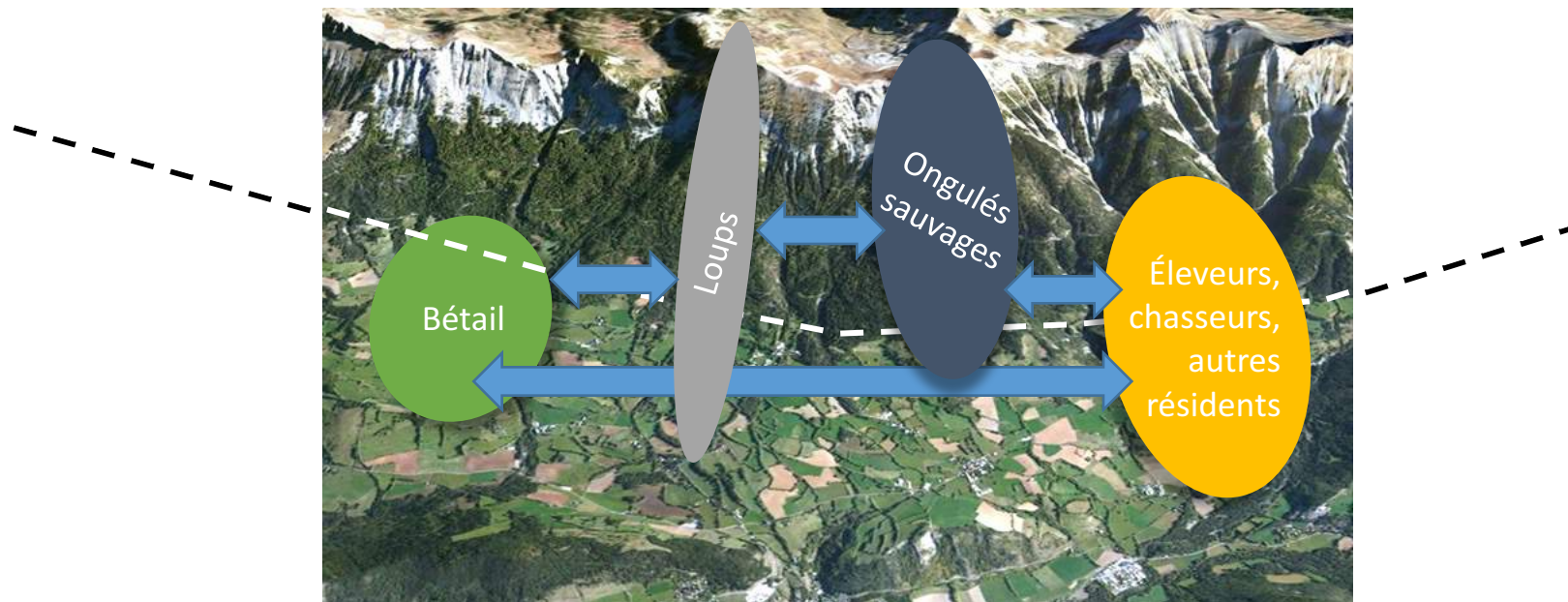
1. Très probablement, ces loups **connaissaient déjà** ces humains là ;
2. L'arrivée nocturne et très bruyante de Benjamin et Romain **n'effraye pas** ces loups ;
3. Les **vaches**, leurs attitudes et beuglements caractéristiques sont à compter parmi les **témoins** ;
4. L'**effectif** de 7 à 9 loups est important mais réaliste ; il a été localement **validé** à la fin août 2015 par l'ONCFS ;
5. L'adolescent était capable de tenir fusil et lampe de poche ;
6. En raison de ses béquilles, posées à terre, il n'a pas été en mesure de fuir ...

Conclusions

Conclusions (1/3)

L'ensemble des résultats d'enquête fait sens à partir du moment où l'on ne considère pas « l'affaire des fils Ferrand » comme un fait isolé de son contexte.

Il y a eu un processus assez long et interactif de modification des comportements de plusieurs catégories d'êtres interagissant de part et d'autre de la lisière, loups, ongulés, bétail, humains, jusqu'à une approche menaçante d'un humain vulnérable par des loups.



Conclusions (2/3)

Ces évolutions ont des conséquences sur le territoire : une baisse d'attractivité cynégétique et récréative, si ce n'est déjà un risque en matière de sécurité civile.

Il y a dorénavant et déjà atteint à la viabilité des élevages de bovins conduits à l'herbe, dont il est attendu aussi qu'ils contribuent à la gestion des paysages et de leurs aménités.

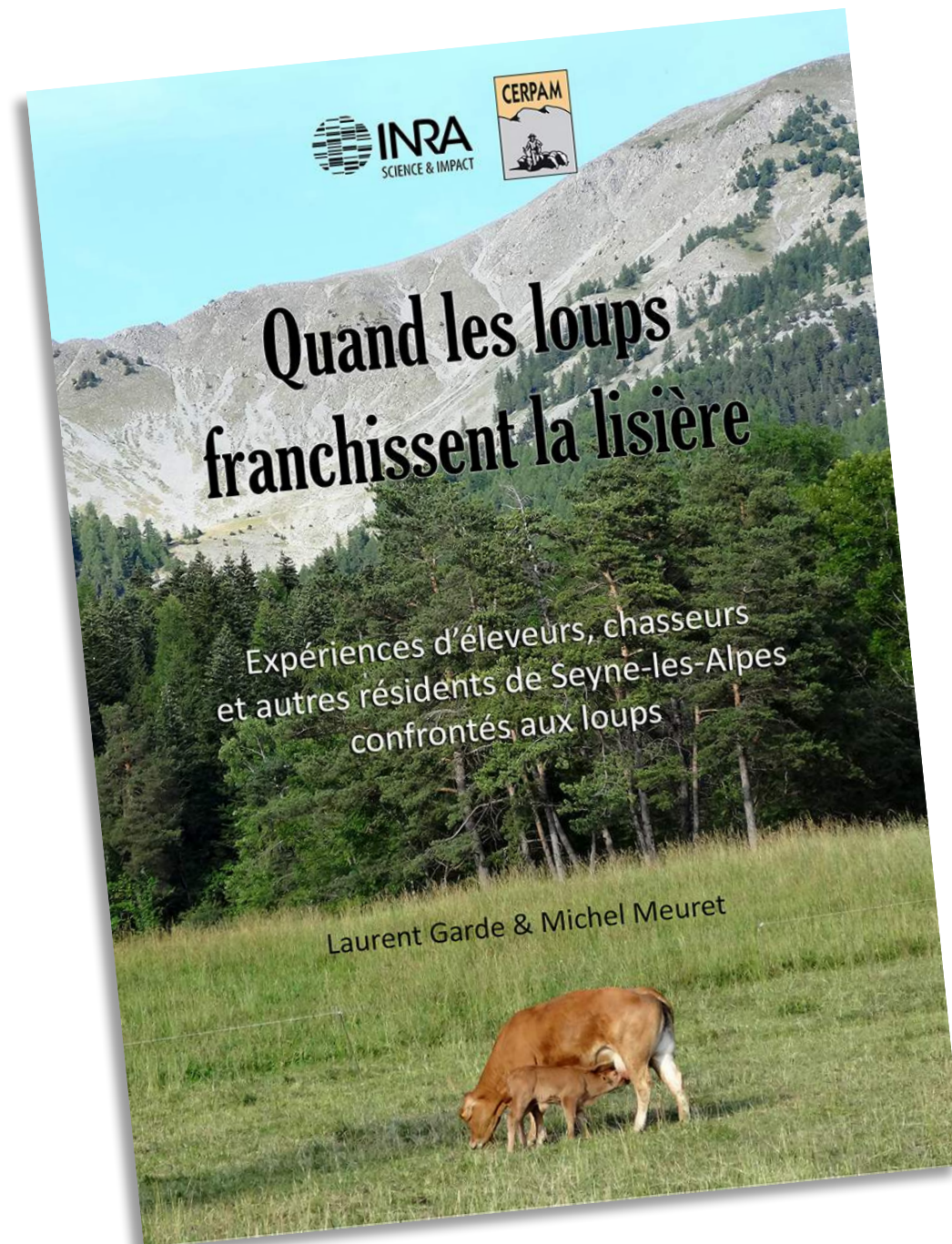


Conclusions (3/3)

Enfin, apparaît ici la **richesse des témoignages locaux** d'éleveurs, chasseurs, et autres usagers des lieux, expériences empiriques et savoir-faire émergent vis-à-vis des loups.

Il serait profitable de mieux les entendre et valoriser par **échanges de savoirs** avec ceux issus des observations et constats d'experts.

Surtout lorsqu'il est question, comme à présent, de penser à l'**adaptation d'une politique publique**.



Notre rapport d'enquête (116 pages)

Téléchargeable sur la page Actualités de l'INRA-SAD

<http://www.sad.inra.fr/Toutes-les-actualites/Loups-franchissent-lisiere>

et celle du Réseau de chercheurs COADAPHT

<http://www.sad.inra.fr/Nos-recherches/Coadaptation-predateurs-humains>