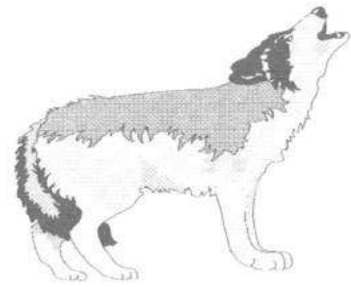


Juin 2004

2004 Numéro 11

Quoi de neuf ? Bulletin d'information du réseau loup



Sommaire :

- Le suivi hivernal 03/04
- Le bilan des analyses génétiques
- Le bilan des dommages 2003

Editorial : Le réseau, 10 ans déjà ; un outil pour la connaissance

Ce bulletin fête un anniversaire, celui des 10 ans du réseau. D'abord, cet anniversaire est l'occasion d'adresser de cordiales salutations aux initiateurs de cette structure dans les Alpes, Marie-Lazarine POULLE et Thierry DAHIER. Leur premier "Quoi de neuf" est sorti en mars 1998.

En 10 ans, il s'en est passé des choses, depuis la mise en place du réseau en 1994 dans le Parc national du Mercantour. Depuis la conception des fiches de relevés qui s'est améliorée sur les aspects techniques au fil du temps. Depuis le premier stage de formation des correspondants en 1994 jusqu'à aujourd'hui où 450 personnes s'investissent sur 44 000 km².

- 10 ans d'activité et bientôt 3000 indices de présence dans la base de données. L'exploitation et la restitution des résultats restent une priorité de l'équipe de coordination.

- 10 ans, pour le réseau c'est l'âge de la maturité et d'un premier bilan : s'il est bien compréhensible que tout ce temps est trop long pour les gestionnaires et les acteurs de terrain, il est

aussi trop court pour la dynamique des populations de grands mammifères. Certains résultats sont exploitables annuellement, tel le suivi hivernal 2003-2004 que vous trouverez dans ce bulletin nouvelle formule, d'autres nécessitent un recul important pour tirer des conclusions. C'est le cas des analyses génétiques qui commencent à peine à dévoiler leur intérêt.

Le réseau est devenu le référent technique pour l'acquisition des connaissances sur le loup et son impact sur l'activité humaine ; ce succès est à partager entre tous les partenaires. Outre celui de comprendre la dynamique de l'espèce, un des rôles du réseau est de fournir les éléments techniques nécessaires à la réflexion et au choix politique. Ce dernier doit intégrer des données très diverses et des sensibilités ô combien marquées.

Le plan d'action loup prend forme au travers d'un groupe de travail national multipartite. Il intégrera de nouvelles mesures de gestion ayant pour objectif double de préserver l'espèce sur le territoire et de permettre une pratique durable de l'activité pastorale. Les données du réseau ont servi de cadrage aux décideurs pour renseigner sur le véritable impact que peut avoir le loup sur les troupeaux,

l'état de conservation actuel du loup, et les limites acceptables en matière de gestion adaptative de l'espèce.

L'avenir du réseau est bien tracé et l'ouvrage ne manque pas. Il faut continuer à s'investir sur ces axes de travail et ainsi alimenter le débat social par des données de terrain validées.

En 2003, une nouvelle équipe de coordination a pris la relève. Elle s'est impliquée dans les nombreuses et très diversifiées missions du réseau. Ce bulletin, vous le découvrirez, de par son contenu, les illustrent parfaitement. Alors pour conclure, merci à tous ceux (ils sont nombreux...) qui au cours de ces 10 ans ont contribué à faire de ce réseau un outil technique remarquable, bonne lecture et " surtout que cela continue.....".

Yannick LEONARD

Dans ce numéro :

<i>Le loup dans l'Ain</i>	2
<i>Cas de mortalités</i>	3
<i>Pièges photos</i>	4
<i>Fonctionnement du Réseau</i>	6
<i>Le suivi hivernal 03/04</i>	7
<i>Les dommages 2003</i>	11
<i>La génétique</i>	14
<i>Information sur plan d'action</i>	18
<i>Bibliographie</i>	20

Chronique de la confirmation de la présence du loup dans l'Ain

À la fin du mois de juin 2003, les agents du service départemental de l'ONCFS de l'Ain sont sollicités pour effectuer un constat de dommages chez un éleveur de moutons situé sur la commune d'Hotonnes dans l'Est de l'Ain. Ce constat est exécuté dans le cadre de la procédure d'indemnisation des dommages occasionnés par le lynx selon la procédure mise en place dès 1989 dans ce département.

Les caractéristiques de morsures et de consommation relevées excluent la responsabilité du lynx mais l'acte de prédation est avéré. Durant l'été, des dommages de même nature se renouvelleront et à chaque fois la responsabilité du lynx sera rejetée.

Dans un premier temps, la suspicion portera sur un ou des chiens errants, dès le mois de juillet. Lors d'une opération d'affût réalisé le 4 septembre sur une dépouille de brebis par deux agents de l'ONCFS et de la DDAF, un grand canidé sera observé.

Très rapidement, la DDAF demande une expertise à l'équipe "grands-carnivores" de l'ONCFS. Une réunion est organisée le 8 septembre avec les éleveurs, les agents du service départemental et la DDAF. Tous les éléments techniques disponibles sont examinés, en particulier ceux concernant les constats de dommages (morsures, consommation...) et les témoignages d'observations visuelles. La conclusion d'expertise sera la sui-

vante **Les différents éléments techniques examinés ne sont pas suffisamment discriminants pour certifier la présence d'un loup...**

À cette date, il restait en réserve un excrément récolté par un collègue de l'Ain lors d'un constat d'attaque et ressemblait à une crotte de renard.

Le résultat de l'analyse génétique (réalisé à l'Institut d'écologie de Lausanne grâce à JM. WEBER biologiste Suisse) sera communiqué le **22 octobre**, l'espèce identifiée est **Canis lupus de la lignée génétique italienne**. Un autre excrément recueilli à 30 km sera encore analysé, les résultats rendus le **11 décembre** concerneront le même individu, à savoir un loup mâle. La formation rapide de 12 correspondants (déc/03) permettra pendant cet hiver de recueillir 4 indices de présence probable et d'amorcer ainsi une vigilance de suivi sur ce site.

La chronologie des événements relatés montre qu'il aura fallu moins de 4 mois entre le premier dommage et la certification de l'espèce. La présence de correspondants du réseau "lynx" au sein du service

départemental de l'ONCFS a sans aucun doute été un élément déterminant pour collecter les informations et le matériel biologique qui a permis la certification de l'espèce. Comment cela se serait-il passé si le même phénomène était apparu dans un autre département ou le réseau n'est pas installé ?

Donc, remerciements à nos collègues du service départemental de l'Ain et à la DDAF, pour leur aide précieuse et rapide dans la recherche des indices pour la détermination de la présence du loup.

Patrick ROULAND

Le loup dans l'Ain : Réaction rapide du réseau



Mouton prédaté par le loup dans l'Ain
Photo : R. ROY / ONCFS

Un loup heurté par un véhicule dans les Hautes Alpes

Le 16ème cas de mortalité identifié en France est un loup heurté par un véhicule

Un loup a été heurté par un véhicule dans la nuit du jeudi 27 mai sur la commune de la Roche de rame (Hautes-Alpes). Il a été autopsié le samedi 29 mai au laboratoire vétérinaire départemental des Hautes-alpes. Cet examen a été réalisé par D. GAUTHIER Docteur vétérinaire. D'après l'examen visuel, cet animal, est un

loup mâle de 26 kg présentant les caractéristiques morphologiques de la lignée italienne. D'après l'examen de la dentition, il serait âgé de 2 à 3 ans. Son état de santé est bon. Rappelons que cet animal a été percuté non loin du massif du Béal- Traversier sur lequel l'espèce loup est présente. Des prélèvements ont été réalisés pour confirmation de la lignée d'appartenance. Un examen toxicologique sera par ailleurs réalisé. Enfin cet animal sera naturalisé et conservé par le réseau, à des fins pédagogiques.



Yannick LEONARD

Le loup heurté par un véhicule
Photo : Y. LEONARD

...et d'autres victimes du train en Italie

Depuis 1994, année de la première observation du loup dans le Val de Suse (Italie), jusqu'à aujourd'hui, il a été enregistré une présence constante des loups dans cette région.

Ce territoire est coupé en deux par une vallée abritant un dense réseau de communications. En période hivernale, les loups descendent en vallée pour suivre les chevreuils et autres gibiers. Ces conditions engendrent une cohabitation dont le loup a récemment payé un lourd tribut.

Déjà, par le passé, on a pu observer quelques accidents. C'est ainsi qu'en décembre 2001, un premier loup est retrouvé mort à Signols, le long de la voie ferrée. Dix jours après, c'est une nouvelle victime qui est recensée dans le même secteur, à Mo-

retta, près d'Oulx. Au début de cet hiver. Un nouvel accident meurtrier se produit tout d'abord le 19 novembre 2003 à Beaulard puis un autre huit jours plus tard à Salbertrand. L'hiver commence bien mal pour ces loups...

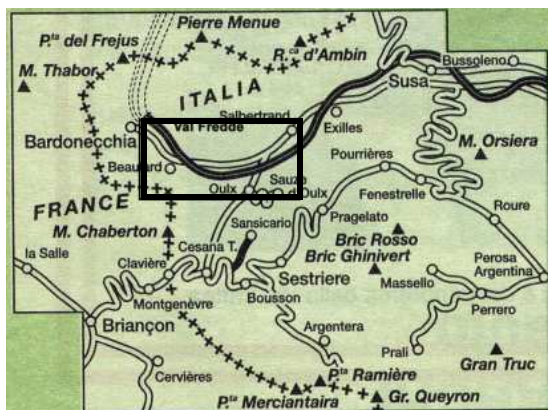
Sur le terrain, deux chercheurs assurent le suivi de ces individus, avec l'aide d'étudiants de l'Université et en collaboration avec les agents du Service de la Faune et de la Flore de la Province de Turin ainsi que les agents des Parcs Naturels et Forestiers. Début janvier 2004, des observations visuelles de sept, puis trois loups sont réalisées vers Bardonecchia.

Le 13 janvier 2004, une jeune louve se fait tuer par un automobiliste sur l'autoroute A32. Ensuite, au soir du 7 Février, un loup se fait frapper mortellement à la tête alors qu'il voulait traverser la route nationale Oulx-Bardonecchia. Il s'agit d'un jeune mâle d'environ 25 kilos. A cet endroit un chauffeur de car scolaire avait vu pour la première fois, il y a quelques années, une attaque sur un cerf. Puis, un second cas analogue se produit deux jours plus tard : un autre

loup, d'environ neuf mois, se fait renverser par un train sur la ligne Turin-Bardonecchia. Ces deux individus ont été emmenés à la Faculté Vétérinaire de Turin pour être autopsiés. Des tests ADN sont en cours pour déterminer s'ils appartiennent à la même meute.

C'est donc au total cinq loups qui ont été tués par la route ou le train entre Bardonecchia et Salbertrand durant ce seul hiver 2003-2004. Et c'est sans compter le crâne d'un autre loup retrouvé dans le bois au-dessus de Beaulard, en décembre 2003. Depuis le recensement de ces victimes, les dernières pistes des loups suivies dans cette zone ont confirmé la présence d'au moins quatre individus.

Aurélié ORVAIN
Correspondante Réseau L/L 05



Localisation de la zone d'accidents

Des loups pris aux pièges ...Photos

Le réseau de suivi grands prédateurs dispose de pièges photos utilisables, dès lors qu'on suspecte la présence d'un loup et qu'on cherche à l'établir. Ces appareils sont, rappelons le, constitués d'un boîtier, d'un radar et d'un câble de connexion. Leur utilisation nécessite un certain apprentissage, mais des correspondants maîtrisent maintenant bien ces outils. C'est le cas de Laurent MARTIN – DHERMONT et d'Armel BONNERON agents du PN Mercantour respectivement dans le secteur Haut Verdon (04) et dans le secteur Haute Tinée (06). Ils ont réalisé des clichés de loups au cours de ce prin-

temps.

Dans le Haut Verdon, ce sont 2 loups qui ont été pris en photos, manifestement les animaux sont surpris par le déclenchement de l'appareil puisque le premier s'enfuit rapidement, suivi du second. On remarquera pour le second le masque facial clair, la silhouette générale haut sur membres, ainsi que la queue longue à l'extrémité noire.

Dans la Haute Tinée, l'animal ne semble pas surpris. On remarquera la patte antérieure de dimension importante (en hiver, par les traces, on ne peut différencier les animaux adultes des juvéniles), la silhouette générale est d'aspect

juvénile, lors d'observations visuelles hivernales, la différence de taille est soulignée. Les oreilles sont courtes et arrondies, le filet sombre commence à apparaître sur l'antérieur. Enfin, on remarquera aussi le positionnement des membres, bien alignés sous le corps.

A quand la photo de 3 loups....

Yannick LEONARD



Loups du Haut Verdon
Photo : L. MARTIN DHERMONT / PNM



Loup de Haute Tinée
Photo : A. BONNERON / PNM

Observation d'un loup indifférent, le 30 mai 2004

Lors d'une sortie solitaire à skis à la Tête de Valplane (Alpes de Haute-Provence, j'ai eu la chance d'observer un loup. Je l'ai remarqué une première fois vers 8h30 : il marchait à petite vitesse. Je l'ai ensuite perdu de vue en raison du relief.

Je l'ai ensuite revu, longtemps immobile, puis il a 'importuné' deux chamois qui traversaient le col, j'ai été surpris par l'attitude des chamois qui ne semblaient pas du tout effrayés : le loup a fait quelques bonds vers eux, les chamois se contentant de respecter une distance minimale (environ 15 m.). Arrivé à un col, vers 9h10, le loup était toujours là, au sommet d'un

rocher caractéristique. Je l'ai observé ainsi pendant environ 20 minutes. Si j'avanciais un peu trop (distance 25/30 mètres) il reculait, quand je reculais il reprenait sa position de guet. Ma présence ne semblait pas le déranger : j'avais même du mal à attirer son attention. D'un seul coup, il est parti rapidement (photo), mais en essayant de rester furtif, vers un groupe de chamois qui s'étaient rapprochés d'un vallon : il a longé le vallon en descendant pour jaillir à l'endroit où se situaient les chamois. Son attaque a échoué. Je ne l'ai plus revu.

Pierre FERRY



Photo : P. FERRY

Dérochement d'un troupeau d'ovins à ISOLA (06)

La Paroles aux correspondants

Les agents du service départemental des Alpes-Maritimes de l'ONCFS ainsi que ceux du Parc national du Mercantour (PNM) sont associés à la procédure d'indemnisation des dégâts causés par le loup sur les troupeaux domestiques. C'est à ce titre que régulièrement (plusieurs centaines de fois par an), ils montent sur les alpages à la rencontre des éleveurs victimes de prédation, effectuer des constats de dommages.

C'est dans ce contexte délicat que le 3 septembre 2003, le SD 06 et le PNM sont alertés par la DDAF d'un dérochement important de brebis sur la commune d'Isola. Les brebis ont sauté de la crête frontalière dans un couloir à avalanche italien. Le jour même, deux agents de l'ONCFS dont un vacataire «Life-loup» recherchent les brebis manquantes en territoire français tandis que deux agents du PNM entament ce dernier sur le couloir italien.

Le lendemain, cinq agents de l'ONCFS dont deux vacataires «Life-loup» et trois agents du PNM retournent sur le lieu du dérochement pour terminer le constat. Sur les 204 brebis qui ont sauté probablement à la suite d'une attaque de loup, 3 brebis présentent des traces de consommation, 4 brebis présentent des traces de prédation. Une dernière brebis présente des traces de consommation et de prédation : perforations d'un diamètre supérieur à trois millimètres accompagnées d'hématomes au niveau de la gorge, côtes rongées, peau des membres retournée en chaussette. La panse à proximité de la carcasse n'a pas été consommée. En fin de journée, le «secours montagne» des Alpes-Maritimes a mis à titre gracieux, un hélicoptère à notre disposition afin d'effectuer une recherche des bêtes manquantes.

Quelques jours plus tard, une visite complémentaire réalisée par deux agents du PNM permettra de rajouter soixante-dix brebis ou agneaux à la liste des victimes.

Le constat a été remis à la Directrice de la DDAF et au sous-préfet de NICE qui ont félicité les agents de l'ONCFS et du PNM pour «leur calme, leur professionnalisme et leur disponibilité» avant de transmettre celui-ci à la direction de la nature et des paysages. Un soutien psychologique a ensuite été apporté à l'éleveur victime du dommage.

Louis BERNARD
Chef du SD ONCFS Alpes-
Maritimes
Correspondant Réseau L/L 06



237 bêtes, victimes du dérochement
Photo : L. BERNARD / ONCFS



De nouveaux correspondants en région PACA

Un stage de formation de correspondants s'est déroulé du 10 au 12 mars 2004 à Colmars les Alpes dans les Alpes de Haute – Provence. Il rassemblait :

- des agents des Directions Départementales de l'Agriculture et de la Forêt des Alpes de Haute-Provence et des Hautes Alpes, des agents de l'Office national de la chasse et de la faune sauvage de la délégation régionale PACA – Corse des services départemen-

taux PACA – Corse et Languedoc Roussillon et de la Brigade de capture de Chambord, des agents des parcs nationaux des Ecrins et du Mercantour et du parc naturel régional du Verdon, des membres d'associations de protection de la nature CRAVE et FERUS et de la société de chasse de Ristolas, et enfin des accompagnateurs en montagne partenaires du Parc national du Mercantour, soit 53 personnes. L'essentiel du stage a

porté sur la connaissance du loup et du lynx (biologie, indices et constats de dommages), ainsi que, pour la première fois, sur la pratique pastorale. Cette nouveauté dans la formation sera reconduite à la demande de nombreux correspondants demandeur d'une formation générale sur le pastoralisme. Une sortie sur le terrain a permis d'observer des indices de présence de l'espèce. Ce stage s'est déroulé dans d'excellentes conditions, les débats furent parfois "soutenus". Nos remerciements à l'équipe du PN Mercantour—secteur Haut Verdon pour l'organisation pratique et la sortie de terrain.

Yannick LEONARD
et Patrick ROULAND



Photo : Y. LEONARD

Un laboratoire de service pour les analyses génétiques depuis mars 2004 : procédure

L'année 2003 a été consacrée sur ce sujet à la recherche et à la mise au point administrative d'un laboratoire de service capable d'absorber le flux important d'échantillons à analyser. Trois prestataires ont manifesté leur intérêt à l'appel d'offre lancé par le MEDD. Logiquement, Le LECA de Grenoble dirigé par Pierre Taberlet a répondu à l'appel et a été retenu de part sa position de leader international en matière

d'analyses génétiques non-invasives. La mise en service a pris effet au mois de mars 2004 pour un contrat de 3 ans renouvelables. 450 échantillons par an sont prévus à l'analyse ainsi qu'une session d'expertise d'urgence pour répondre à la réactivité nécessaire sur l'apparition d'un nouveau secteur ou un animal mort. Les premiers résultats des sessions 2004 vous sont donnés en annexe. Une session d'ex-

pertise des nouveaux secteurs (Valgaudemar, Taillefer, Ht Verdon, Vercors ouest, Pyrénées) sera faite en juin (*mea culpa* pour ceux oubliés dans le congélateur en mars indépendamment de notre volonté !!).

Christophe DUCHAMP

Un nouveaux calendrier de parution et contenu du "Quoi de neuf ?"

Beaucoup de documents plus ou moins redondant était jusqu'à présent produit au travers du QDN, des rapport LIFE, des comptes rendu de suivi hivernaux et des bilans de dommages. La fin du LIFE donne l'occasion de faire un point sur les

moyens de communications. Aussi, pour faciliter la lisibilité et éviter la redondance, toutes les informations seront rassemblées dans un QDN d'été avec le suivi hivernal, le bilan de dommages, listing des observations et la génétique. Un QDN d'au-

tomne sera produit pour un état intermédiaire des dommages, des opérations de hurlement provoqué, ainsi que des listing d'observations et des résultats génétique des 6 derniers mois.

Le suivi hivernal 2003–2004

Groupe de suivi locaux: des ajustements

Des ajustements ont été opérés sur les groupes de suivi locaux. Sur le secteur de Canjuers, c'est le Service départemental de l'Office national de la chasse et de la faune sauvage (D. MATHIEU chef du SD et G. PULLINO agent technique de l'environnement) qui assure le suivi technique. Sur les Monges (04) le responsable technique est M. D. MADELEINE (Réserve Géologique de Haute Provence) et dans la Clarée (05) M e l l e A . O R V A I N (Accompagnatrice en montagne), tous les deux correspondants du réseau. Dans le massif du Vercors, le nombre de parcours a été

augmenté (de 12 à 14). Les 2 zones des Hauts plateaux et de l'Ouest sont conservées. Les nouvelles personnes ressources sont J. COGNE du Parc Naturel Régional du Vercors et H. CHIROUZE de l'Office National des Forêts pour les Hauts plateaux et l'Office National de la Chasse et de la Faune Sauvage - Service départemental de la Drôme sur la partie Ouest. Un groupe de suivi a été mis en place en Haute Maurienne (73), l'opérateur logistique est le Parc National de la Vanoise (secteur de Termignon – J. L. ETIEVANT). Six secteurs ont été établis, ils sont réalisés par le PNV, les lieutenants de louveterie, la Gendarmerie nationale et la Douane. Sur le massif du Taillefer – Oisans (38), un

groupe de suivi a été mis en place pour la première fois. Il est animé par le Parc National de Ecrins (secteur de Bourg d'Oisans - D. FIAT et par l'Office National des Forêts - C. BAZIN) le nombre de parcours couverts est de 10. Il se répartissent sur le massif du Taillefer et sur la zone périphérique du PN Ecrins.

Un suivi systématique en baisse heureusement compensé par des sorties réseau classiques

Application du suivi systématique

Le suivi réseau associé aux suivis systématiques permet d'organiser la pression d'observation sur un massif afin de différencier les zones réellement sans loup des zones sur lesquelles l'absence de loup proviendrait

plutôt d'une carence d'effort de prospection. L'investissement des correspondants dans le suivi systématique est en augmentation par rapport à l'hiver dernier sur 3 des 10 secteurs suivis, et en diminution sur 6 sites

(tableau 1). Cependant, cette diminution de l'effort dans le suivi systématique a été compensée par le suivi réseau aléatoire dans la plupart des sites (Mercantour, Queyras).

Deux nouvelles zones de présence permanente

Les 11 Zones de présence permanente (ZPP) identifiées l'année dernière ont toutes été reconfirmées durant l'hiver 2003/04 (Figure 1). Aux ZPP déjà connues s'ajoutent les massifs du **Taillefer-Oisans** (38) situé entre le Vercors et Belledonne (38) et du **Haut Verdon-Ubaye** (04) entre les Monges et la Haute Tinée. Ces 2 zones constituent donc à la fin de l'hiver 2003/2004 les 12^{ème} et 13^{ème} zones de présence permanente identifiées en France (Voir Duchamp et al, 2002 pour la définition des zones).

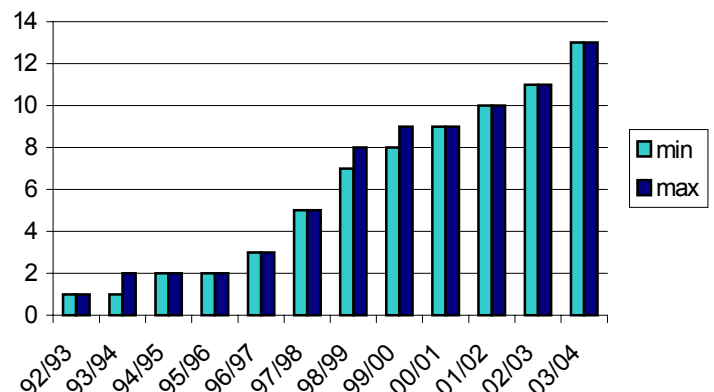


Figure 1 : Variations du nombre de zones de présence permanente (présence hivernale détectée par le Réseau au cours de deux hivers consécutifs) sur l'arc alpin français. NB/ le nombre de zones de présence permanente ne peut être directement assimilé au nombre de meutes installées

Zones de présence permanente	Sortie suivie systématique ¹		Nombre d'indices ²		
	N jours* circuits	Remarques	Trace	Visu	Hurl
Canjuers (83)	8	-	3	3	
Vésubie – Roya (06)	17 ³	Réduction de la pression	5	1	
Vésubie – Tinée (06)	59 ³	Réduction de la pression	21	2	
Moyenne Tinée (06)	18 ³	Réduction de la pression	8		
Haute Tinée (06)	20 ³	Réduction de la pression	13	1	1
Monges (04)	12	Réduction de la pression	5		
Haut Verdon – Ubaye (04)		Nouvelle zone	8	4	
Queyras (05)	8	Réduction de la pression	11	15	
Béal traversier (05)	3		5		
Clarée (05)	8	Augmentation de la pression	3	4	
Taillefer Oisans (38)	36	Nouvelle zone	4	6	1
Vercors Ouest – Hts Plat. (26 – 38)	56	Augmentation de la pression	30	4	
Belledonne (38 – 73)	27	Augmentation de la pression	7	6	4

1 Les sorties classiques « réseau » ne sont pas incluses dans le nombre de jours-circuit (pression d'observation non contrôlée).

2 Nombre total d'indices trouvés au cours de l'hiver 2002/2003 (prospection systématiques + sorties réseau)

3 Pour le PN Mercantour, pour exprimer la pression d'observation, ne sont retenues que les prospections de recherche d'indices loup.

Tableau 1 : Pression d'observation exercée au travers du suivi systématique de l'hiver et résultats en nombre de fiches indices « probables » servant pour évaluer l'effectif minimum résident, Période : 01/nov - 31/mars (T) : Traces, (V) : Observation visuelle par corps, (H) : hurlement.

	Total de contacts	1 indiv	2 indiv	3 indiv	4 indiv	5 indiv	6 indiv	7 indiv	EMR
Canjuers (83)*	6	6							1
Vésubie-Roya (06)	6	2		3	1				3 à 4
Vésubie-Tinée (06)	23	5	4	5	4	5			5
Moyenne Tinée (06)	8	1	2	2	2	0	1		4 à 6
Haute Tinée (06)	15	3	9	3					3
Monges (04)	5	5							1
Haut Verdon - Ubaye	12	4	5	3					3
Queyras (05)	26	13	7	4	2				4
Béal-Traversier (05)	5	2	3						2
Clarée (05)	7	5	2						2
Taillefer – Oisans (38)	11	5	6						2
Vercors Ht plateau(26-38)	27	14	12						2 à 3
Vercors Ouest (26)	7	4	2	1					
Belledonne (38-73)	17	6	5	3	1	2			5

Tableau 2 : Distribution des traces, observations visuelles et hurlement permettant d'estimer l'effectif minimum d'animaux résidents dans les ZPP (Effectif Minimum Retenu).

Distribution des tailles de groupes et effectifs minimaux dans les ZPP

La distribution des contacts avec les indices de loup (T, V ou H : Traces, Visuels ou Hurlement) montre encore que beaucoup de relevés n'enregistrent pas les plus grosses tailles de groupes. Ainsi par exemple dans le Queyras, 26 contacts avec des indices ont été établis, se répar-

tissant tels que 13 relevés pour 1 animal, 7 relevés de 2 animaux, 4 relevés de 3 animaux et seulement 2 de 4 animaux ensemble (tableau 2). L'effectif minimum retenu (EMR) est donc de 4. Cette distribution souligne l'importance de la multiplicité des relevés pour avoir la chance d'observer tous

les animaux ensemble.

Les EMR établis par zones de présence permanente sont pour la plupart en augmentation, notamment dans le Mercantour.

Une augmentation des effectifs sur les zones de présence permanente

Les zones de présence permanente

Var : malgré l'enneigement réduit sur le secteur de Canjuers, des opérations de suivi ont pu avoir lieu et la présence d'un loup est toujours confirmée.

Alpes Maritimes : les 4 ZPP historiquement connues dans le Mercantour sont retrouvées avec des effectifs minimum en hausse. Cependant, des indices sont relevés en marge des zones connues. Dans le Haut Var, il est possible que ce soit pour partie les mêmes individus que la Moyenne Tinée et pour partie ceux du Haut Verdon—Ubaye. Les analyses individuelles apporteront des éléments de réponse. De même, des indices sont récoltés dans le vallon de la Guercha (Nord-Est de la Vésubie) et reliés à des observations de 5 loups en basse vallée Stura (Marrucco, Com pers). Les dernières données individuelles (cf article génétique) supporteraient plutôt l'hypothèse d'un débordement de la meute de Vésubie Tinée sur le

versant italien. Cependant les données du hurlement provoqué tendent à proposer l'hypothèse d'un nouveau groupe du côté italien. Les identifications individuelles sont là encore nécessaires pour confirmer l'un ou l'autre des scénari. Le groupe Vallée Pesio (Italie) continue de fréquenter le versant français tout au long de l'année.

Alpes de Haute - Provence : La présence d'un loup est re-confirmée malgré les mauvaises conditions de suivi dans les Monges (04). Le massif du Haut Verdon - Ubaye était depuis 2 ans en zone de présence temporaire avec un foyer de dommage en 2002. Cette année, grâce à un investissement important des correspondants sur ce secteur, la présence de 3 animaux est attestée. Une photo de 2 loups a été réalisée au piège à déclenchement automatique dans le Haut - Verdon (cf article). Quelques observations font état de 2 animaux traversant la vallée du Bachelard entre la Haute-Tinée et le Ht Verdon. Ce petit espace interstitiel entre les 2 ZPP reste à rattacher à l'un ou l'autre des secteurs. L'hypothèse de 2 animaux en errance n'est pas à exclure dans l'attente de typages génétiques.

Hautes Alpes : les 2 ZPP (Queyras et Béal Traversier) sont retrouvées avec une « ancienne »

nouveauté : la fréquentation de la rive gauche du Guil (Ceillac, Molines en Queyras) qui redevient d'actualité après 5 ans d'absence d'indice sur cette zone. Dans la Clarée (05) : la prise en charge du suivi par un nouveau responsable technique a permis une augmentation de la pression d'observation, pour recenser au moins 2 loups cet hiver.

Isère : le massif du Taillefer Oisans (38) constitue la 12^{ème} ZPP. Des données éparses, dont une analyse génétique positive avaient été relevées depuis 2002 confirmant la fréquentation de ce massif par le loup. Un groupe de suivi a été mis en place sous la maîtrise d'œuvre du PN Ecrins et de l'ONF et de nombreux indices (n=11) permettent d'identifier un effectif minimum de 2 individus. A la fin de l'hiver 2003/2004, le massif de Belledonne (Isère-Savoie) abrite toujours la plus grosse meute détectée dans les Alpes du Nord avec un effectif minimum de 5 loups. Les relevés d'indices de 4 et 5 loups concernent uniquement la période de novembre et décembre. De janvier à mars les nombreux autres relevés ne concernaient qu'un effectif minimum de 2 individus.

Drôme : aucun nouvel élément autre que ceux appuyant l'hypothèse d'un seul et même groupe exploitant le massif du Vercors (26-38) dans son ensemble n'est relevé. L'effectif minimum recensé est identique à celui de l'hiver précédent soit 2 à 3 individus. On relève une extension de la zone de présence hivernale sur le nord du Vercors (Aurans, Méaudre, et Montaud).



Les loups du Haut Verdon (04)
Photo : M. DUCROQUET

Les zones de présence temporaire

Alpes Maritimes :

Cheiron : Depuis 2 ans, le Cheiron est un foyer de dommages, l'enneigement aléatoire rend difficile la détection des animaux. Cependant, une carcasse de chevreuil classée "probable" est le premier élément technique hivernal sur la zone.

Haut Var : des interrogations subsistent sur les animaux qui fréquentent ce secteur et qui pourraient être les mêmes que ceux du Haut Verdon où de la Moyenne Tinée.

Hautes-Alpes :

Dévoluy (Durbon) : des indices de présence classés probables, traces et observations visuelles, ont été retrouvés sur ce secteur au cours de l'hiver. Une attention particulière doit être portée sur ce territoire où 25 000 moutons sont présents l'été, bien souvent non gardés.

Ecrins sud : dans la vallée du Valgaudemar, une carcasse de chevreuil

« typée loup » a été identifiée accompagnée d'une trace (1 animal) également très bien typée loup. Les itinéraires de prospection sur les autres secteurs du Parc des Ecrins n'ont pas permis de collecter d'autres indices. Cependant, ce secteur doit être placé en zone de surveillance prioritaire pour l'hiver prochain.

Parpaillon : la présence de l'espèce a été confirmée au cours de l'été 2003 par analyse génétique. Les sorties en période de neige réalisées sur ce massif n'ont pas permis de relever d'autres indices. Des observations récentes du printemps 2004 font état d'1 animal (obs visuelles).

Savoie :

Haute Maurienne - Vanoise : suite aux dommages en légère augmentation cet été 2003, les correspondants ont été incités à accroître leur vigilance sur cette nouvelle zone. Un groupe de suivi piloté par le PN de la Vanoise a été mis

en place. Cinq indices "probables" concernant 1 individu ont été recueillis.

Ain :

Valromey : dans le cadre du suivi réseau 4 données concernant 1 individu ont été relevées dans le courant de l'hiver. Compte tenu des 2 analyses génétiques confirmées à l'automne 2003 qui révèlent la présence d'un seul et même loup (cf article suivant), l'application du protocole des relevés de pistes sera prévu l'hiver prochain.



Une proie du loup dans le Valgaudemar (O5)
Photo : R. PAPET / PNE

Conclusion

La réalisation des suivis systématiques dans les ZPP des Alpes du Sud a connu au cours de cet hiver des résultats diversifiés, pour certaines par manque de disponibilité de participants et pour d'autres, dynamisées par l'arrivée de nouveaux correspondants. Cependant sur beaucoup de ces secteurs moins bien suivis en systématique, un bon suivi réseau a permis de compenser l'éventuel manque de données (sauf Haute Tinée, et Roya). Dans les Alpes du Nord, la reprise d'un investissement conséquent en Belledonne et l'implication de nouveaux correspondants en Maurienne et Vanoise a permis un bon suivi sur les 3 zones concernées.

Deux nouvelles zones de présence permanente, Taillefer - Oisans (38) et Haut Verdon - Ubaye (04) ont été mises en évidence. Pour le Taillefer Oisans, le suivi systématique est déjà assuré, pour le Haut Verdon - Ubaye, la création d'un groupe technique est à prévoir dès l'automne.

L'effectif minimum de loups résidant dans les zones de présence permanente se compose donc de 37 à 41 loups, l'année précédente il était de 29 à 36.

Cette augmentation des effectifs minimum sédentarisés et détectés est en partie due à la confirmation des deux

nouvelles zones de présence permanente ainsi qu'un accroissement des tailles de groupe dans le Mercantour.

Enfin, de nouvelles zones de présence temporaire apparaissent, notamment dans les Ecrins sud, le Dévoluy et le massif du Parpaillon (Hautes Alpes) ainsi que le massif du Cheiron (Alpes-Maritimes) (déjà connue par les attaques sur troupeaux), la vallée de la Maurienne (Savoie) et enfin le Valromey dans l'Ain qui devront faire l'objet d'une surveillance rapprochée.

L'espèce poursuit donc son expansion numérique et géographique que seul un travail et une organisation commune et concertée entre les services est capable de mettre en évidence, même si parfois on rencontre des difficultés de réactivité et de mobilisation. Le rôle de l'animateur régional du réseau est de permettre cette organisation, afin de rendre compte aux pouvoirs publics, de la situation de la population de loup et des dommages causés avec l'objectivité technique des données de terrain.

Remerciements

Les résultats présentés proviennent du travail des correspondants du réseau loup. Sans leur implication quotidienne et leur investissement dans le suivi hivernal, ce document ne pourrait être établi, qu'ils en soient remerciés. Nos remerciements également à Christophe DUCHAMP, Eric MARBOUTIN, Benoît LEQUETTE et Yannick BIELLE pour leur relecture.

Yannick LEONARD
Patrick ROULAND

Référence : Réseau Loup/lynx (2004) :
Compte rendu du suivi hivernal du loup année 2003/2004 dans l'arc alpin français

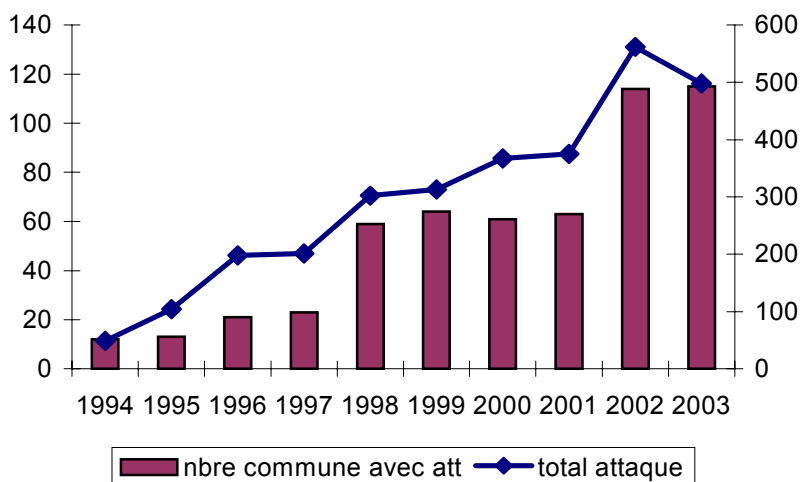
L'espèce poursuit son extension numérique et géographique avec 2 nouvelles zones de présences permanentes et 37 à 41 animaux résidents.

Les dommages 2003 aux troupeaux domestiques

Le bilan des dommages causés aux troupeaux domestiques pour l'année 2003 s'élève à 508 attaques pour 2177 victimes, 74 % des attaques et 70 % des victimes concernent les 3 départements des Alpes du sud (Alpes Maritimes, Alpes de Haute Provence et Hautes Alpes). L'évolution du nombre d'attaques connaît (pour la pre-

mière année) une diminution d'environ 70 attaques (571 en 2002, 508 en 2003). Le nombre de communes concernées est sensiblement équivalent. En terme d'évolution annuelle, d'un point de vue statistique cette légère baisse n'est pas significative. L'année 2004 sera importante pour, le cas échéant dégager une évolution.

En 2003 des dommages aux troupeaux domestiques en légère baisse, essentiellement dans les Alpes-Maritimes et l'Isère



Graphique 1 : Evolution du nombre de communes concernée par les attaques et du nombre total de des dossiers indemnisés pour l'année 2003

La diminution globale du nombre de victimes (2726 en 2002, 2177 en 2003) est principalement due aux départements des Alpes Maritimes et à l'Isère, malgré un dérochement de 237 animaux dans les Alpes-Maritimes. Les foyers du Vercors ouest (26) et des grandes Rousses/Oisans (38) ont disparu cette année

malgré la présence du loup confirmée encore ce dernier hiver. 75 % des communes concernées ont eu moins de 5 attaques, cependant 2 foyers restent hors norme, le Haut Verdon (04) et le Cheiron (06).

Il a été dispensé une formation complémentaire aux agents du service

départemental de l'ONCFS de l'Ain déjà bien habitué aux constats Lynx, pour inclure ce département dans la procédure nationale.

Christophe DUCHAMP



Une proie du loup dans le Cheiron (O6)
Photo : L. BERNARD / ONCFS

N°dpt	Massif	Nbre attaques 2003	en sursis	Vict total indemnisée	dont vict Ind
01	Autres	3	1	17	0
01	Valromey	18		89	0
04	Bas Verdon	6		24	0
04	Ht Verdon/3 Évêchés	53		244	0
04	Hte Ubaye	21		63	1
04	Monges	14		44	0
05	Béal-Traversier	7		18	0
05	Briançonnais	10		29	0
05	Clarée	7		18	0
05	Durbon/Dévoluy/Fareau	1	3	2	0
05	Ecrin-Sud	1	1	1	0
05	Ecrin-Vallouise	3		36	0
05	Parpaillon	3	2	33	0
05	Queyras	30		75	0
06	Cheiron	39		100	0
06	Haut Var	12		59	0
06	Mercantour	167		764	237
26	Diois	7		25	0
26	Vercors ht plateaux	6		19	0
26	Vercors Ouest	12		33	0
38	Autres	1		13	0
38	Belledonne	8		47	0
38	Grde Rousse / Arves	1		7	0
38	Taillefer/gd Serre	9		128	0
38	Triève	5		32	0
38	Vercors ht plateaux	20		51	0
73	Belledonne	8		9	0
73	Hte Maurienne	10		64	0
73	Maurienne	1		1	0
73	Vanoise	2		3	0
83	Autres	1		5	0
83	Canjuers	22		124	0

Tableau 1 : Les dommages aux troupeaux 2003 indemnisés au titre du loup (attaques et victimes)
(Quelques dossiers sont encore en cours d'instruction ou de saisie dans la base)

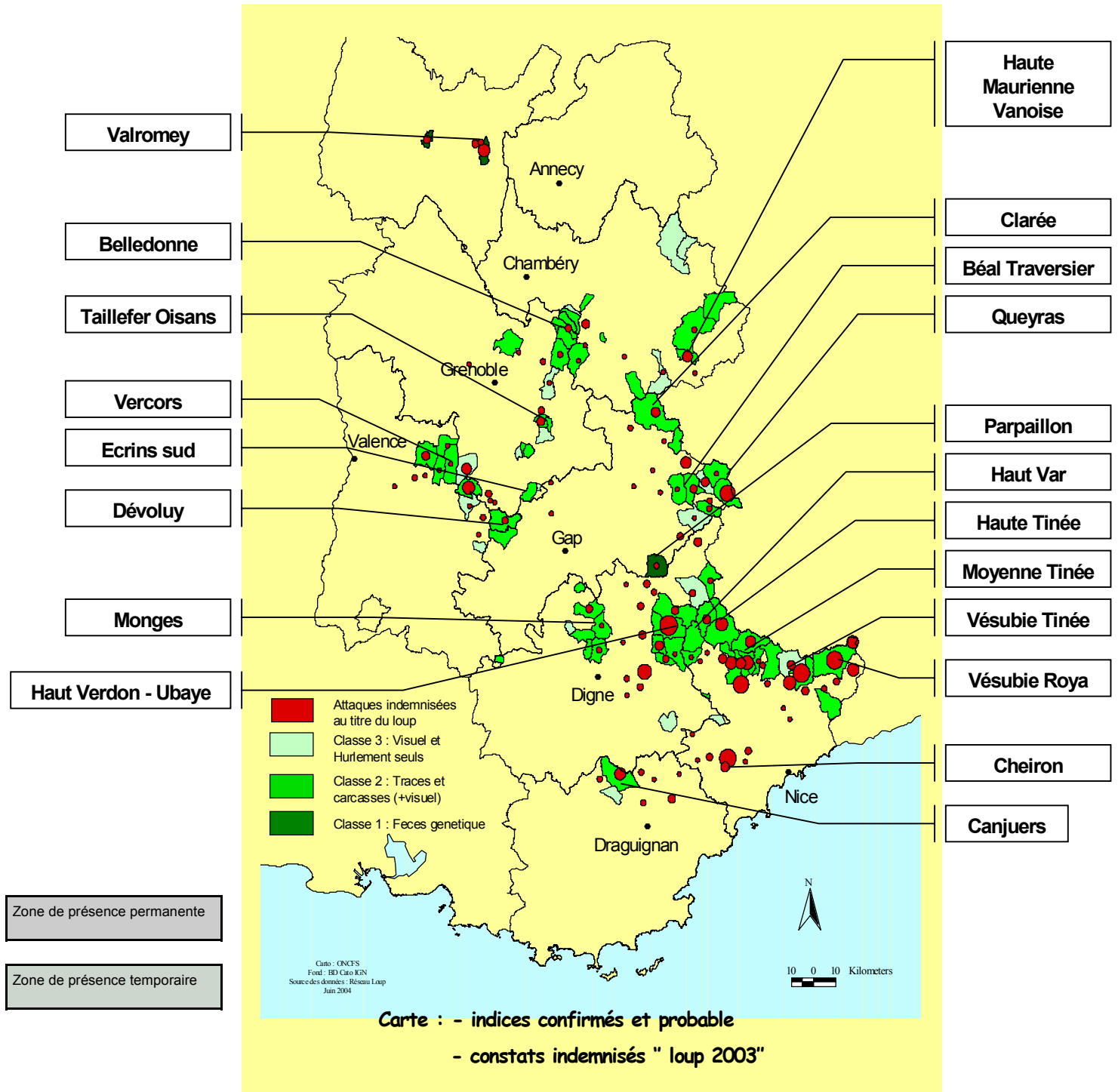


Figure 2 : Aire de répartition du loup en 2003 et localisation des zones de présence permanente et temporaire

Dix ans d'effort de récolte d'échantillons pour la connaissance de la dynamique de la population de loups en France

Après 10 ans d'activité de récolte d'échantillons, les efforts portent enfin leurs fruits. Il est clair que pour le gestionnaire ce temps de délai de restitution de l'information est beaucoup trop long. C'est pour cela que d'autres outils sont créés pour répondre, sur un pas de temps annuel, quand aux décisions de gestion à prendre sur la présence du loup sur un nouveau secteur. Les sessions « Réseau » pour une identification de l'espèce et de sa lignée sur un nouveau secteur (voir QDN N°10) s'intégraient dans ce cadre de réactivité en complément du suivi indiciaire, pour l'application à la gestion.

En complément, le typage individuel des animaux s'insère dans un autre objectif principal, celui de la connaissance des voies de colonisation et de la composition en sexe des différents groupes. Qui dit « dynamique des populations » de grands mammifères, dit aussi travail à long terme, sous peine de tirer des conclusions erronées. Après 3 ans de recherche méthodologique réalisée par le Laboratoire d'écologie alpine de Grenoble (LECA), le typage individuel est aujourd'hui au point, accompagné de tests en aveugle avec les équipes de généticiens ita-

liens et les suisses pour assurer la qualité des typages fournis (Voir QDN n°10). Tous les résultats peuvent commencer à être croisés pour distinguer les différentes unités sociales et tracer les premières voies de colonisation entre les secteurs.

Résultats à l'échelle nationale de 1994 à 2002

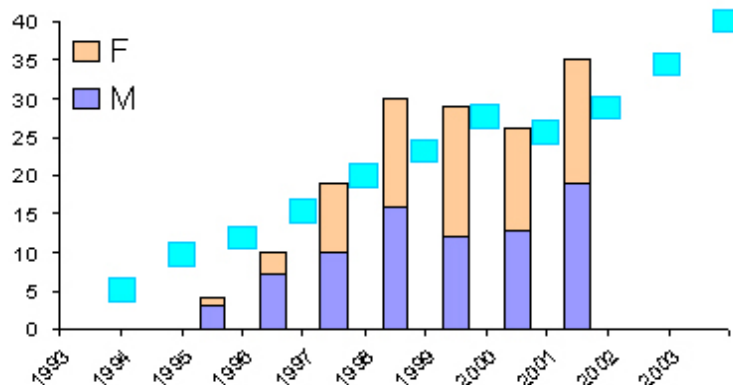
Depuis 1994, des échantillons sont récoltés (plus de 1200 à ce jour) dans toutes les Alpes, mais aussi dans les Pyrénées Orientales. Au total, 606 échantillons se sont révélés « *Canis lupus* » à la première étape d'identification de l'espèce. La 2^{ème} étape de typage individuel est, elle, un travail en conditions limites de part les très faibles quantités d'ADN nucléaire trouvées dans les crottes (Voir QDN n° 10). On observe ainsi une perte de 160 échantillons non-exploitable pour le typage individuel. Durant les 10 dernières années, 108 génotypes ont été identifiés

(e.g. signature génétique personnelle d'un individu déterminée au travers des excréments qu'il a laissé sur le terrain), avec au plus 35 individus différents détectés une année donnée (en 2001, données génétiques en cours d'analyse pour les années suivantes) sur l'ensemble du territoire français (figure 1). La sexe ratio est légèrement déséquilibrée en faveur des mâles (1,3 M pour 1 F) sur le total de la population typée, écart qui s'estompe selon les années. La figure 1 montre clairement la corrélation entre le suivi hivernal des pistes (effectué sur les

ZPP) et le nombre d'animaux génotypés (sur toute l'aire de présence). Ces 2 indicateurs de tendance, qui sous-estiment la taille réelle de la population mais qui ont un rôle d'estimation de tendance dans le temps, donnent donc bien la même information, y compris la détection de la stabilisation dans les années 2000 et 2001.

108 animaux différents ont fréquenté la France à plus ou moins long terme entre 1994 et 2002. L'année 2001 recensait 35 individus différents

Figure 1: Tendance des effectifs minimum de loups estimée par le suivi d'animaux résidents (carré) par le pistage dans la neige et par le nombre de génotypes différents identifiés chaque année sur la totalité de l'aire de répartition (barres). Notez que ces 2 indices sont des sous-estimations de l'effectif réel mais que la tendance est identique.



La distinction des unités sociales : les meutes

Au contraire du suivi **transversal** (suivi indiciaire d'un pool d'animaux non identifiés individuellement au cours du temps), il devient possible avec ce suivi individuel **longitudinal** (reconstruction de l'histoire de vie de chaque animal) au travers des signatures génétiques laissées dans les excréments, les poils ou les urines, d'identifier des unités sociales c'est à dire les meutes. Replacé sur une cartographie (figure 2), chaque animal a été affecté à la couleur de sa meute par le fait qu'il ne se retrouve pas dans les meutes voisines (territoires exclusifs d'une meute à l'autre). Les zones de présence préalablement identifiées par le suivi hivernal se révèlent bien être des meutes ; à savoir la Vésubie-Roya, la Vésubie-Tinée, la Moyenne-Tinée, la Haute-Tinée, le Vercors, Belledonne (73+38), Canjuers (1 seul mâle), les Monges, la Clarée ainsi que dans les Pyrénées Orientales (1 mâle

et 1 femelle ensemble en 1999). Le manque de données dans le Queyras analysées postérieurement à l'année 2000 (fréquentation des 2 sites connexes par le même animal à cette date) ne permet pas de statuer sur la séparation des 2 groupes après l'année 2000, comme suspectée via le suivi indiciaire.

La composition des meutes pour chaque année est donnée dans le tableau 2. Sur un découpage annuel, on remarque la présence d'animaux « explorateurs », qui ne restent qu'un ou deux mois sur un site à la recherche d'un territoire pour revenir dans leur meute d'origine (cas d'animaux trouvés en Roya et en Vésubie la même année 1998 par exemple). Par ailleurs, plusieurs animaux ne sont repérés qu'une seule fois au cours des 8 années (1 à 2 animaux par année dans le massif des Monges par

exemple, qui ne sont pas les mêmes d'année en année). Sauf erreur de génotypage (1 chance sur 100 pour 2 frères), un turn over important de la population peut être suggéré de la même façon que l'hétérogénéité de l'échantillonnage peut affecter la distribution des relevés. La meute de Moyenne Tinée fréquente le massif entre la rive gauche de la Tinée et la rive droite du Var. Les animaux trouvés dans la basse Maurienne (73) et Belledonne (38) sont bien une seule et même meute. Trois animaux par an ont fréquenté le Vercors, tous différents d'année en année excepté une femelle retrouvée sur 4 ans consécutifs.

Un animal commun de la Haute Tinée (Bleu) a été identifié de part et d'autre de la frontière (Haute vallée stura). De même, un animal appartenant à la meute de Vésubie (rouge) a fréquenté le bord de la basse vallée Stura italienne (Isola), suggérant que cette meute est transfrontalière comme suspectée par le suivi des traces (5 animaux en 2003). La combinaison des signatures génétiques avec les

équipes italienne et suisse est terminée sur le plan méthodologique et apportera les éléments nécessaires à la compréhension de l'organisation spatiale des meutes et des mouvements transfrontaliers (meute « Clarée » notamment, suspectée d'être la même que la meute « Bardonecchia » italienne).

Le suivi individuel permet de bien distinguer les meutes et les territoires exclusifs des loups

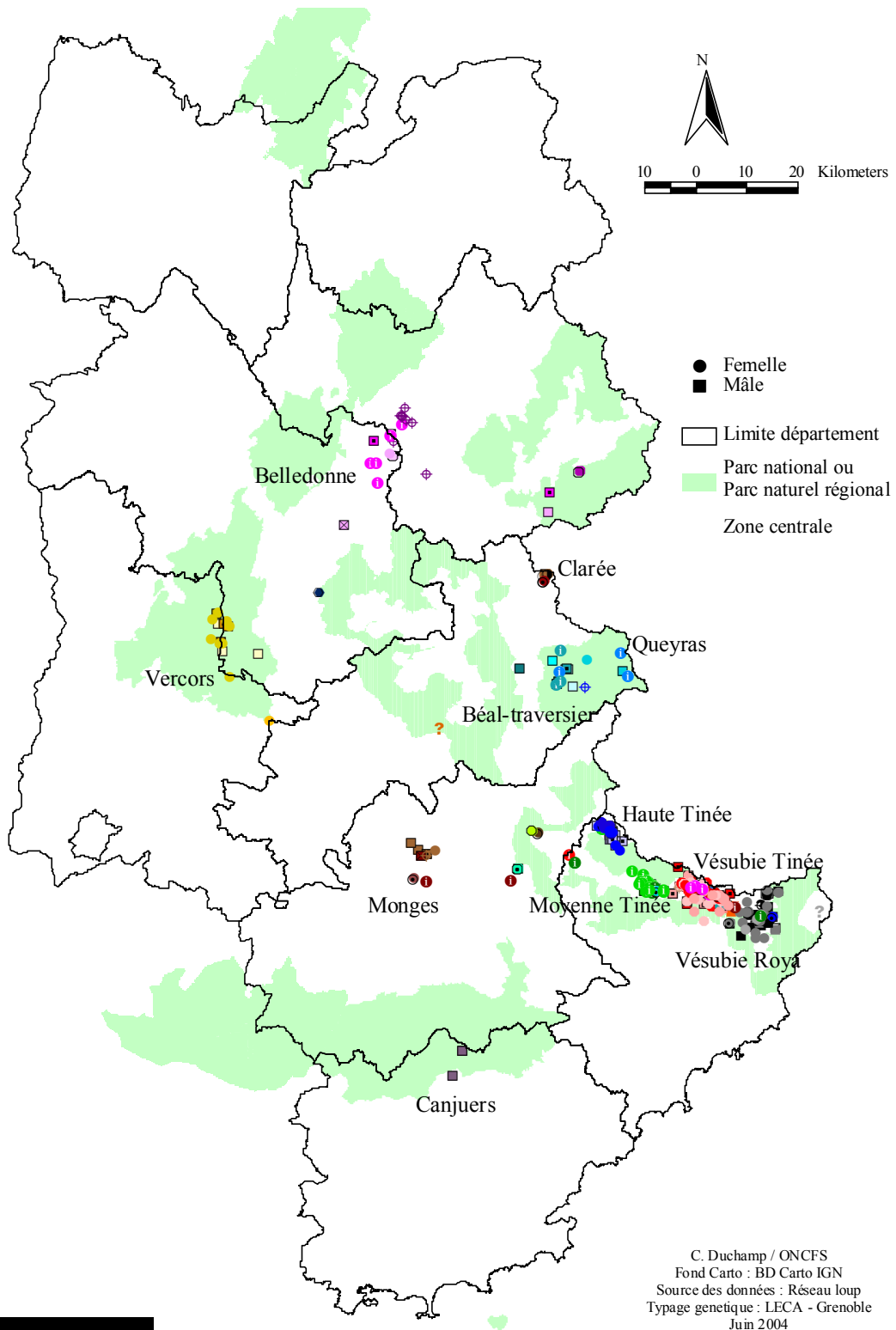
Les disperseurs, les « explorateurs » et les voies de colonisation

Sur les 10 années de suivi génétique de la population française, 13 animaux ont été identifiés à plusieurs endroits différents (tableau 1 et figure 3), permettant de les classer dans la catégorie de disperseurs. Les mouvements les plus caractéristiques sont celui d'une femelle partie du Mercantour (Alpes Maritimes) pour aller s'installer dans les Monges (Alpes de Haute Provence) via le massif intermédiaire des 3 Evéchés (Alpes de Haute-Provence). Nous observons aussi la colonisation du massif du Queyras et du Béal-Traversier à partir de 2 animaux venus de la Vésubie en 1997 et 1998. La plus grande distance de dispersion relevée est celle d'un mâle détecté en 1997 et 1998 dans le Mer-

cantour (Vésubie) pour s'installer dans le massif de Belledonne depuis 1999 (Isère) avec une distance linéaire de 157 km. Le loup tué à Allevard (38) en 2000 était en Vanoise en 1999. Les mouvements des individus détectés dans les différents secteurs du Mercantour à partir de la Vésubie-Tinée (premier site de colonisation français) explique bien l'histoire de colonisation des secteurs par bond (dans l'ordre) de la Roya, de la Haute Tinée, puis de la moyenne Tinée. Quelques animaux ont observé des tentatives de dispersion (explorations) pour revenir dans leur meute d'appartenance (G77, G60, G71). Aucun des animaux identifiés dans le Vercors (Drôme-Isère) au travers de leurs excréments n'a été détec-

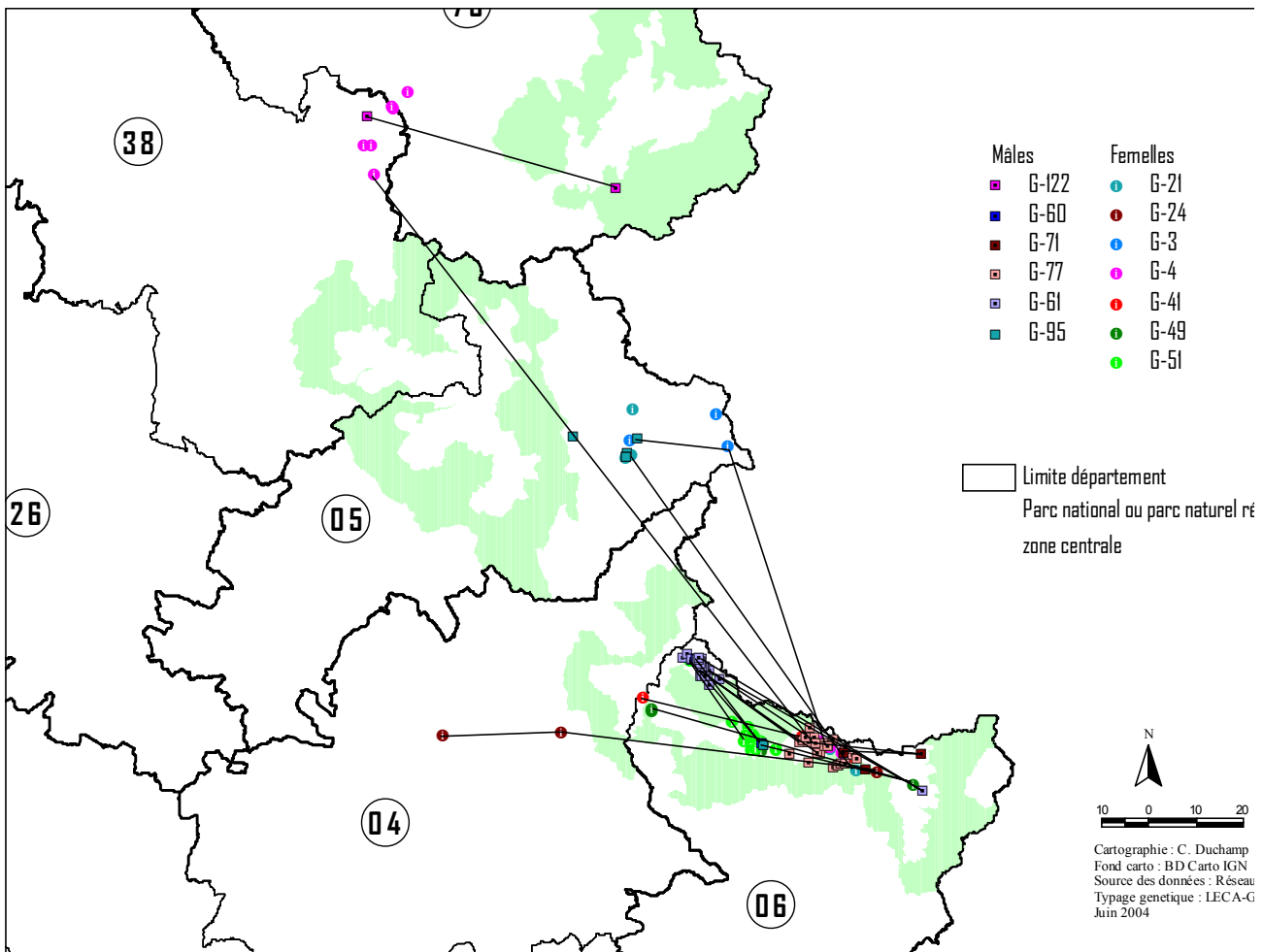
té les années précédentes sur un autre secteur en France, de même qu'à Canjuers (Var) ou dans les Pyrénées. L'analyse des degrés de parenté est ici nécessaire pour relever la dispersion de jeunes dont les parents pourraient être localisés précédemment sur un autre site (animal qui serait né dans ce secteur). Les cartes couleurs des mouvements de dispersion sont disponibles sur le site www.loup.environnement.gouv.fr.

Christophe DUCHAMP



Ces résultats confirment la nécessité de relever le maximum d'échantillons y compris dans les zones déjà connues pour avoir un maximum de chance de retrouver ces animaux

Figure 2 : Répartition des échantillons de loups typés individuellement par la génétique non invasive des excréments entre 1997 et 2002. Chaque symbole représente un animal différent et a été affecté à la couleur de sa meute de résidence finale. Tous les loups typés sont de lignée italienne.



13 animaux ont observé des mouvements de dispersion (nouveau territoire) ou d'exploration longue distance (retour dans sa meute d'appartenance)

Figure 3 : Représentation des mouvements des loups (disperseurs et explorateurs) identifiés au travers des analyses génétiques des excréments entre 1994 et 2002 (les traits sont des liaisons linéaires et représentent pas les trajets géographiques des déplacements, voir le texte pour le détail des explications)

N° génotype (sexe)	De		Via		Vers	
	Nom	Année	Nom	Année	Nom	Année
G60 (M)	Hte-Tinée	Dec 98	Moy-Tinée	Dec 98	Hte-Tinée	Dec 01
G61 (M)	Vésubie-T	Mars 96	Hte Tinée +Roya	97-98	Hte-Tinée	Nov 98
G71 (M)	Vésubie-T	Juin 97	Roya	Mai 98	Vésubie-T	Mai 98
G77 (M)	Vesubie-T	95-97	Hte-Tinée	Mai 98	Vésubie-T	Mai 98
G95 (M)	?	?	Béal T + Moy T	Avr 01	?	?
G122 (M)	?	?	Vanoise	Avr 99	Belledonne	Nov 00
G41 (F)	?	?	Haut Var	1996	Vésubie-T	1997
G4 (F)	Vésubie-T	Avr 97	-	-	Belledonne	Fev 99-02
G49 (F)	Moy-Tinée	2000	Roya	Juin 01	Haut Var	Juin 02
G3 (F)	Vésubie-T	Avr 97	Queyras	98-99	Béal-Trav	2000
G21 (F)	Vésubie-T	Mai 98	-	-	Béal-Trav	2001
G24 (F)	Vésubie-T	Fev 98	3 évéchés	Dec 98	Monges	Mars 99
G51 (F)	Hte Tinée	Fev 97	Moy T + Hte T	1998	Moy- T	Mai 98

Tableau 1 : Description des animaux disperseurs (ou mouvements d'exploration) de leur lieu de première détection vers leur lieu d'installation, via un secteur de transit le cas échéant

Information :

Vers un « Plan d'Action » concernant pastoralisme et prédateurs

Un double objectif : Concilier le développement maîtrisé de la population de loups et la poursuite des activités pastorales

Pour gérer le retour du loup, l'État s'est successivement appuyé, de 1997 à 2003, sur deux programmes européens Life. Le second programme s'est achevé par un bilan, lors du séminaire qui s'est tenu à Lyon en décembre dernier. Si cette rencontre a permis de souligner les acquis et progrès réalisés au travers des différentes actions, elle n'a pas négligé les difficultés rencontrées et les efforts restant à accomplir dans les trois grands champs d'action : les mesures de protection, la connaissance et le suivi scientifique de l'espèce, la communication et le partage des connaissances et de l'information.

Le programme Life ayant pris fin le 31 mars 2004, l'État assure désormais le relais des aides européennes et cherche à pérenniser les actions entreprises dans ces trois domaines. Les deux ministères concernés se sont en effet engagés à assumer leurs responsabilités chacun dans son domaine de compétence et dans les thématiques qui leurs sont communes.

Le ministère de l'agriculture a inscrit la continuité des moyens de prévention et de soutien à l'élevage ovin dans une mesure « T » du PDRN (1) qui est en cours de validation. Les éleveurs présents dans les zones décrétées éligibles (2) par les préfets de départements pourront passer un contrat de cinq ans avec l'État pour obtenir les aides annualisées, qui seront calculées d'après des critères tels que la taille du troupeau, la durée de pâturage en zone de préda-

tion.... Quatre techniciens « LIFE » sont reconduits sur des postes de techniciens « Protection des troupeaux » grâce à des crédits du ministère de l'agriculture, afin d'assurer la mise à disposition des moyens de protection aux éleveurs.

Le ministère de l'écologie pilote quant à lui le groupe de travail national chargé d'enrichir la réflexion de l'Etat sur la question du loup et du pastoralisme, et continue d'assumer la prise en charge de la compensation des dommages causés par le loup. Il assure le financement des quatre autres postes de techniciens « Protection des troupeaux » (ce qui met le total à 8 : un par département dans le 05, 26, 38 et 73 et deux dans le 04 et le 06) ainsi que celui du chargé de communication. Parallèlement, la responsabilité d'expert scientifique reste confiée à l'Office national de la chasse et de la faune sauvage, qui assure la gestion du Réseau Grands Carnivores Loup-Lynx et le suivi de l'espèce.

Deux mois après la parution du rapport d'enquête parlementaire sur le loup, des députés ont par ailleurs demandé aux ministères de l'écologie et de l'agriculture de réfléchir à une formule de zonage et de régulation de l'espèce. Le groupe national de réflexion, piloté par le ministère de l'écologie, a donc été constitué pour répondre à cette demande et proposer des orientations pour la gestion du dossier loup/pastoralisme dans les cinq années à venir. Composé de représentants des administrations, des élus, des professionnels de l'élevage et des associations environnementalistes, ainsi que d'experts biologistes (scientifiques de ONCFS et du LCIE) et pastoralistes (ingénieur du CERPAM), le

groupe s'est réuni six fois depuis le mois de novembre 2003.

Ces réunions ont permis aux experts de présenter les résultats de leurs travaux. l'ONCFS a été mandaté pour rédiger une note sur l'état de la population de loups en France (dynamique de colonisation, taux de croissance annuel, distribution spatio-temporelle, effectifs et zones de présence permanente), et une note sur les notions biologiques et les méthodes afférentes au concept de « viabilité de population » (historique, utilité, état des connaissances appliquées au cas du loup en France), validée par le LCIE et le CNRS (consulté pour l'occasion car principal maître d'œuvre des récentes études en la matière). Le Centre d'études et de réalisations pastorales Alpes – Méditerranée (CERPAM) a quant à lui été chargé de réaliser des synthèses sur la typologie des pratiques pastorales, les contraintes structurelles inhérentes à chaque mode de conduite de troupeau, les interactions induites par la présence du loup (notions de « pénibilité », de « supportabilité », de risques intrinsèques de vulnérabilité... etc.).

L'ensemble de ces notions de base, qu'elles soient du domaine de la biologie des populations de loups ou de celui des caractéristiques pastorales, ont été intégrées dans le processus de réflexion du groupe national afin de mieux cerner les enjeux de préservation des conditions d'activité pastorale et de biologie de la conservation du loup.

Lors de la dernière réunion du groupe, le 5 mai dernier, un projet de « plan d'action sur le loup » a été mis en discussion. Ce projet tentait de tenir compte des avis exprimés par les différents acteurs lors des précédentes réunions et des travaux d'experts. De nombreuses propositions d'amendement ont été faites par les partenaires, et sont actuellement en cours d'intégration au plan.

Parmi les mesures discutées, la question du contrôle des effectifs de loups s'est avérée être logiquement une des plus aiguës à traiter. Le principe général qui consisterait à « exploiter » la marge de manœuvre dégagée par le taux de croissance annuel de la population de loup pour contrôler l'enveloppe budgétaire des dégâts tout en maintenant ce taux de croissance supérieur à 1 (population

en développement positif) a été débattu. Une proposition, si ce n'est consensuelle, mais du moins consistant en un compromis à mi-chemin entre les avis des différentes parties, est en voie de publication (ou le sera au moment de la parution de cet article).

Il est important de noter que le mandat de ce groupe de travail n'était pas de décider des mesures appropriées à adopter pour gérer la problématique ; il s'agissait d'un lieu d'échanges, d'expression et d'écoute, dont les travaux permettront d'éclairer les choix qui seront faits par les ministres de l'écologie et de l'agriculture et leurs cabinets. Le « Plan d'action » définitif devrait ainsi être publié d'ici la fin du mois de juin. L'année 2004 devrait servir de test, à la fois pour adapter ce dispositif au fur et à mesure de son

application et pour mesurer l'adéquation de la mesure « T » aux besoins, ce qui permettra d'éventuels ajustements.

Florent FAVIER et
Eric MARBOUTIN

(1) Plan de développement rural national, inscrit au 2^e pilier de la PAC, avec 50 % de cofinancements européens

(2). Zones incluant les territoires communaux dans lesquels la présence du loup est officielle (indices, dommages) et le territoire des communes limitrophes.



Micropolis, La bérardie
F-05000 Gap

Téléphone : 04 92 51 34 44
Fax : 04 92 51 49 72
Messagerie : rezoloup@oncfs.
gouv.fr



Rédaction : Y. LEONARD, C. DUCHAMP, P. ROULAND, E. MARBOUTIN

Conception : O N C F S

Diffusion : Directions départementales de l'Agriculture et de la Forêt

RETROUVEZ LES INFORMATIONS
CONCERNANT LE LOUP SUR LE WEB :
WWW.LOUP.ENVIRONNEMENT.GOUV.FR

Ce bulletin est destiné aux membres du réseau Loup. Toute utilisation des données publiées dans ce bulletin est soumise à autorisation de la part de l'animateur du réseau loup.



Manifestations et bibliographie

Le Loup... ailleurs

Séminaire de restitution du programme LIFE - (Lyon, 9 et 10 décembre 2003)

Ce séminaire de 2 jours a dressé le bilan du programme LIFE " le retour du loup dans les Alpes françaises". Ce programme avait 3 objectifs principaux :

- Définir une stratégie nationale de gestion du loup dans un territoire où s'exercent des activités pastorales.
- Garantir l'intégration durable des mesures de prévention aux méthodes traditionnelles de travail des professionnels dans les zones de présence permanente du loup.
- Pérenniser la gestion du loup et

contenir les dommages qu'il cause, pour favoriser à la fois son acceptation sociale et la viabilité de l'espèce dans son aire de répartition naturelle.

Ce séminaire a permis de dresser le bilan des actions marquantes de ce programme, de débattre des attentes des acteurs locaux et d'évoquer les propositions de l'état pour les années à venir.

Quatre sessions se sont succédées :

- 1^{ère} session : le suivi de l'aire de répartition du loup et des dommages

- 2^{ème} session : moyens de prévention et pastoralisme
- 3^{ème} session : la communication du programme LIFE
- 4^{ème} session : bilan du programme et perspectives

Les conclusions ont porté sur la réflexion en cours sur la stratégie nationale.

Actes du séminaire disponible sur : www.loup.environnement.gouv.fr

Cohabitation Hommes / grands prédateurs en France (loup et ours) ' - Orléans 21 et 22 mars 2004

Organisé conjointement par le muséum d'histoire naturelle d'Orléans et différentes associations (FERUS, Nature centre, AGUO, etc) en partenariat scientifique avec l'IRD, l'ENGREF, et l'université d'Orléans.

Ce colloque avait pour objet la cohabitation entre l'homme et les grands prédateurs.

Les présentations portaient sur l'expérience de jeunes chercheurs ou

étudiants et d'acteurs de terrain. Les débats étaient axés sur la cohabitation des activités humaines avec des espèces emblématiques de la faune sauvage française comme le loup, l'ours et le lynx. Il s'agissait de permettre une confrontation pluraliste, notamment dans l'intégration de la dimension sociale

Les différentes séances consacrées au loup, ont permis d'aborder différents points : le retour du loup en France, l'identification génétique des populations, la mise en place des moyens de protection dans le cadre du programme LIFE,

des aspects de la réglementation, etc.

Les actes feront l'objet d'une publication dans un numéro spécial de la revue Recherches naturalistes en région centre.

Parallèlement à ce colloque, se tenait au muséum d'histoire naturelle d'Orléans une exposition consacrée au loup, très bien documentée et dans des reconstitutions réussies.

Contact : benhamou@engref.fr

Listing indices (hors PN Mercantour) janvier 2003 à mars 2004

N°Dpt	date	Type	Nom	Organisme	Communes	Massif	Nb	Espèce	Fiabilité
01	15/07/2003	V	DUCHAMP	ONCFS	HOTONNES	Valromey	1		Douteux
01	12/09/2003	V	POULY	ONCFS	HOTONNES	Valromey	1		Probable
01	08/11/2003	V	RICHEROT	ONCFS	HOTONNES	Valromey	1		Probable
01	20/12/2003	V	POULY	ONCFS	HOTONNES	Valromey	1		Probable
01	23/12/2003	V	POULY	ONCFS	HOTONNES	Valromey	2		Douteux
01	20/01/2004	T	MATHIEU	ONCFS	THOIRY	Haut Jura	2		Douteux
01	20/01/2004	V	MATHIEU	ONCFS	THOIRY	Haut Jura	1		Douteux
01	26/01/2004	C	RICHEROT	ONCFS	CHAMPFROMIER	Champagne		Chevreuil	Invérifiable
01	09/02/2004	T	LEMARREC	ONF	HOTONNES	Valromey	1		Probable
01	13/02/2004	T	LEMARREC	ONF	HOTONNES	Valromey	1		Probable
01	20/02/2004	T	LEMARREC	ONF	LE GRAND ABERGEMENT	Valromey	1		Douteux
04	08/01/2003	T	LEONARD	ONCFS	AUTHON	Monges	1		Probable
04	10/01/2003	C	PEYRE	ONF	VILLARS COLMARS	Haut Verdon-3 évéchés	1	Mouflon	Probable
04	10/01/2003	T	REBOUL	ONF	BARLES	Monges	1		Douteux
04	10/01/2003	T	LAVOCAT	ONCFS	LA ROBINE SUR GALABRE	Monges	1		Probable
04	10/01/2003	C	LAVOCAT	ONCFS	LA ROBINE SUR GALABRE	Monges	1	Mouflon	Douteux
04	17/01/2003	C	LOMBARD	PN Mercantour	UVERNET FOURS	Ubaye	1	Chamois	Invérifiable
04	23/01/2003	T	CAUVIN	ONCFS	CUREL	Jabron	2		Probable
04	24/01/2003	T	MADELEINE	FERUS	HAUTES DUVES	Monges	1		Probable
04	24/01/2003	T	CAUVIN	ONCFS	BAYONS	Monges	1		Probable
04	24/01/2003	C	MADELEINE	FERUS	HAUTES DUVES	Monges	1	lièvre	Douteux
04	24/01/2003	T	LEONARD	ONCFS	AUTHON	Monges	1		Douteux
04	27/01/2003	T	JOLY	ONCFS	VILLARS COLMARS	Haut Verdon-3 évéchés	4		Probable
04	30/01/2003	V	REBATTU	PN Mercantour	UVERNET FOURS	Ubaye	1		Invérifiable
04	31/01/2003	V	ESTACHY	PN Mercantour	UVERNET FOURS	Ubaye	2		Probable
04	01/02/2003	T	LEONARD	ONCFS	BARLES	Monges	1		Probable
04	01/02/2003	V	ESTACHY	PN Mercantour	UVERNET FOURS	Ubaye	2		Probable
04	02/02/2003	T	REBATTU	PN Mercantour	UVERNET FOURS	Ubaye			Invérifiable
04	02/02/2003	C	REBATTU	PN Mercantour	UVERNET FOURS	Ubaye	1	Chamois	Invérifiable
04	02/02/2003	U	REBATTU	PN Mercantour	UVERNET FOURS	Ubaye			Probable
04	03/03/2003	C	JOULOT	PN Mercantour	ST PAUL	Ubaye	1	Cerf	Invérifiable
04	04/03/2003	V	PAPET	PN Ecrins	ST PAUL	Ubaye	4		Invérifiable
04	05/04/2003	V	REBOUL	ONF	AUTHON	Monges	1		Probable
04	02/05/2003	V	MADELEINE	FERUS	VALAVOIRE	Monges	1		Probable
04	07/05/2003	V	LEONARD	ONCFS	ALLOS	Haut Verdon-3 évéchés	1		Invérifiable
04	17/05/2003	V	LEONARD	ONCFS	COLMARS	Haut Verdon-3 évéchés	1		Invérifiable
04	22/05/2003	V	ARNAUD	ONCFS	VERGONS		1		Probable
04	23/05/2003	V	PAPET	PN Ecrins	JAUSIERS	Ubaye	1		Douteux
04	19/06/2003	V	PARDI	PN Mercantour	ALLOS	Haut Verdon-3 évéchés	1		Invérifiable
04	09/08/2003	C	ARNAUD	ONCFS	VILLARS COLMARS	Haut Verdon-3 évéchés	1	Mouflon	Douteux
04	15/08/2003	V	PARDI	PN Mercantour	ALLOS	Haut Verdon-3 évéchés	2		Invérifiable
04	18/08/2003	H	ARNAUD	ONCFS	VILLARS COLMARS	Haut Verdon-3 évéchés	1		Invérifiable
04	18/08/2003	H	JOLY	ONCFS	VILLARS COLMARS	Haut Verdon-3 évéchés	2		Invérifiable
04	18/08/2003	H	ARNAUD	ONCFS	VILLARS COLMARS	Haut Verdon-3 évéchés	2		Invérifiable
04	19/08/2003	V	CAUVIN	ONCFS	MEOLANS REVEL	Ubaye	3		Douteux
04	01/09/2003	V	MELLETON	ONCFS	ALLOS	Haut Verdon-3 évéchés	1		Invérifiable
04	10/09/2003	V	JOLY	ONCFS	VILLARS COLMARS	Haut Verdon-3 évéchés	2		Probable
04	15/09/2003	H	BERINGER	DDAF	GIGORS	Vercors Ouest	1		Probable
04	24/09/2003	T	PARDI	PN Mercantour	ALLOS	Haut Verdon-3 évéchés	1		Probable
04	15/10/2003	T	ARNAUD	ONCFS	ALLOS	Haut Verdon-3 évéchés	2		Douteux
04	19/10/2003	C	BERINGER	DDAF	GIGORS	Vercors Ouest	1	Chevreuil	Probable
04	25/10/2003	V	LEONARD	ONCFS	JAUSIERS	Ubaye	1		Probable
04	02/11/2003	T	PARDI	PN Mercantour	BEAUVEZER	Haut Verdon-3 évéchés	3		Probable

04	13/11/2003	T	ESMIOL	ONF	BAYONS	Monges	1	Probable
04	06/12/2003	T	MADELEINE	FERUS	BAYONS	Monges	1	Douteux
04	06/12/2003	V	LEONARD	ONCFS	ALLOS	Haut Verdon-3 évéchés	5	Invérifiable
04	08/12/2003	V	PARDI	PN Mercantour	ALLOS	Haut Verdon-3 évéchés	2	Invérifiable
04	08/12/2003	U	PARDI	PN Mercantour	ALLOS	Haut Verdon-3 évéchés		
04	08/12/2003	T	DUNAND	PN Mercantour	UVERNET FOURS	Ubaye	2	Invérifiable
04	09/12/2003	T	LAURENT	PN Mercantour	ALLOS	Haut Verdon-3 évéchés	1	Probable
04	10/12/2003	T	GIRARDON	Particulier	ALLOS	Haut Verdon-3 évéchés	1	Probable
04	12/12/2003	T	ESMIOL	ONF	BAYONS	Monges	1	Probable
04	12/12/2003	T	REBATTU	PN Mercantour	UVERNET FOURS	Ubaye	1	Douteux
04	15/12/2003	V	LEONARD	ONCFS	ALLOS	Haut Verdon-3 évéchés	2	Douteux
04	16/12/2003	V	LEONARD	ONCFS	ALLOS	Haut Verdon-3 évéchés	3	Douteux
04	24/12/2003	V	AULIAC	FDC	LA ROCHETTE	Belledonne	3	Probable
04	31/12/2003	T	PAPET	PN Ecrins	BAYONS	Monges	1	Probable
04	31/12/2003	U	PAPET	PN Ecrins	BAYONS	Monges		Invérifiable
04	31/12/2003	T	LEONARD	ONCFS	BAYONS	Monges	1	Probable
04	31/12/2003	U	LEONARD	ONCFS	BAYONS	Monges		Invérifiable
04	02/01/2004	V	LAVOCAT	ONCFS	CLUMANC	Monges	2	Douteux
04	04/01/2004	T	MADELEINE	FERUS	BAYONS	Monges	1	Probable
04	04/01/2004	T	MADELEINE	FERUS	BAYONS	Monges	1	Invérifiable
04	06/01/2004	T	LEONARD	ONCFS	UVERNET FOURS	Ubaye	1	Invérifiable
04	08/01/2004	U	PARDI	PN Mercantour	ALLOS	Haut Verdon-3 évéchés		
04	08/01/2004	C	PARDI	PN Mercantour	ALLOS	Haut Verdon-3 évéchés	Chamois	Probable
04	08/01/2004	C	PARDI	PN Mercantour	ALLOS	Haut Verdon-3 évéchés	Chamois	Probable
04	08/01/2004	T	PARDI	PN Mercantour	ALLOS	Haut Verdon-3 évéchés	2	Douteux
04	08/01/2004	U	PARDI	PN Mercantour	ALLOS	Haut Verdon-3 évéchés		Invérifiable
04	11/01/2004	T	PARDI	PN Mercantour	ALLOS	Haut Verdon-3 évéchés	2	Invérifiable
04	11/01/2004	V	PARDI	PN Mercantour	ALLOS	Haut Verdon-3 évéchés	2	Invérifiable
04	15/01/2004	U	PARDI	PN Mercantour	ALLOS	Haut Verdon-3 évéchés		Invérifiable
04	15/01/2004	T	PARDI	PN Mercantour	ALLOS	Haut Verdon-3 évéchés	3	Probable
04	15/01/2004	C	PARDI	PN Mercantour	ALLOS	Haut Verdon-3 évéchés	Chamois	Invérifiable
04	16/01/2004	V	REBATTU	PN Mercantour	UVERNET FOURS	Ubaye	3	Probable
04	19/01/2004	C	LOMBARD	PN Mercantour	LARCHE	Ubaye		Mouflon
04	20/01/2004	C	PARDI	PN Mercantour	ALLOS	Haut Verdon-3 évéchés	1	Chamois
04	20/01/2004	T	DUNAND	PN Mercantour	UVERNET FOURS	Ubaye	2	Probable
04	20/01/2004	T	PARDI	PN Mercantour	ALLOS	Haut Verdon-3 évéchés	1	Probable
04	22/01/2004	T	REBATTU	PN Mercantour	UVERNET FOURS	Ubaye	2	Probable
04	22/01/2004	C	VILLECROZE	ONCFS	VILLARS COLMARS	Haut Verdon-3 évéchés	1	Mouflon
04	22/01/2004	T	VILLECROZE	ONCFS	VILLARS COLMARS	Haut Verdon-3 évéchés	2	Douteux
04	23/01/2004	V	JOLY	ONF	THORAME BASSE	Haut Verdon-3 évéchés	1	Douteux
04	30/01/2004	U	PARDI	PN Mercantour	VILLARS COLMARS	Haut Verdon-3 évéchés		Invérifiable
04	30/01/2004	U	PARDI	PN Mercantour	VILLARS COLMARS	Haut Verdon-3 évéchés		Invérifiable
04	30/01/2004	U	PARDI	PN Mercantour	VILLARS COLMARS	Haut Verdon-3 évéchés		Invérifiable
04	30/01/2004	U	PARDI	PN Mercantour	VILLARS COLMARS	Haut Verdon-3 évéchés		Invérifiable
04	30/01/2004	T	PARDI	PN Mercantour	VILLARS COLMARS	Haut Verdon-3 évéchés	2	Probable
04	06/02/2004	T	PARDI	PN Mercantour	COLMARS	Haut Verdon-3 évéchés	1	Douteux
04	06/02/2004	C	PARDI	PN Mercantour	COLMARS	Haut Verdon-3 évéchés	1	Mouflon
04	09/02/2004	T	PARDI	PN Mercantour	ALLOS	Haut Verdon-3 évéchés	1	Douteux
04	09/02/2004	U	PARDI	PN Mercantour	ALLOS	Haut Verdon-3 évéchés		
04	11/02/2004	V	LEONARD	ONCFS	ALLOS	Haut Verdon-3 évéchés	2	Probable
04	16/02/2004	T	PARDI	PN Mercantour	ALLOS	Haut Verdon-3 évéchés	1	Douteux
04	16/02/2004	C	PARDI	PN Mercantour	ALLOS	Haut Verdon-3 évéchés	1	Mouflon
04	20/02/2004	T	LEONARD	ONCFS	BARLES	Monges	1	Probable
04	03/03/2004	T	LAURENT	PN Mercantour	ALLOS	Haut Verdon-3 évéchés	1	Douteux
04	04/03/2004	T	PARDI	PN Mercantour	ALLOS	Haut Verdon-3 évéchés	1	Douteux
04	04/03/2004	U	PARDI	PN Mercantour	ALLOS	Haut Verdon-3 évéchés		Invérifiable
04	05/03/2004	V	ESTACHY	PN Mercantour	UVERNET FOURS	Ubaye	1	Probable
04	08/03/2004	T	PARDI	PN Mercantour	ALLOS	Haut Verdon-3 évéchés	1	Douteux
04	16/03/2004	V	PARDI	PN Mercantour	ALLOS	Haut Verdon-3 évéchés	2	Probable

05	01/01/2003	C	WURTEISEN	PNR Queyras	ABRIES	Queyras	1	Chevreuil	Invérifiable
05	02/01/2003	V	COULOUMY	PN Ecrins	RISTOLAS	Queyras	5		Probable
05	08/01/2003	T	WURTEISEN	PNR Queyras	ABRIES	Queyras	4		Probable
05	09/01/2003	C	WURTEISEN	PNR Queyras	ABRIES	Queyras	1	Chamois	Probable
05	09/01/2003	T	WURTEISEN	PNR Queyras	ABRIES	Queyras	5		Probable
05	09/01/2003	H	WURTEISEN	PNR Queyras	ABRIES	Queyras			Probable
05	11/01/2003	U	CHAUVIN	Gendarmerie	NEVACHE	Clarée			Douteux
05	16/01/2003	T	POUDEROUX	PNR Queyras	RISTOLAS	Queyras	1		Probable
05	16/01/2003	C	POUDEROUX	PNR Queyras	ABRIES	Queyras	1	Chevreuil	Invérifiable
05	17/01/2003	T	LEONARD	ONCFS	ARVIEUX	Béal-Traversier	1		Probable
05	17/01/2003	C	POUDEROUX	PNR Queyras	ABRIES	Queyras	1	Mouflon	Invérifiable
05	18/01/2003	C	CHAUVIN	Gendarmerie	VAL DES PRES	Clarée	1	Chevreuil	Douteux
05	20/01/2003	C	POUDEROUX	PNR Queyras	ST VERAN	Queyras	1	Chevreuil	Invérifiable
05	25/01/2003	C	WURTEISEN	PNR Queyras	ABRIES	Queyras	1	Mouflon	Invérifiable
05	25/01/2003	C	WURTEISEN	PNR Queyras	ABRIES	Queyras	1	Chevreuil	Invérifiable
05	25/01/2003	H	WURTEISEN	PNR Queyras	ABRIES	Queyras			Probable
05	25/01/2003	T	WURTEISEN	PNR Queyras	ABRIES	Queyras	5		Probable
05	28/01/2003	C	WURTEISEN	PNR Queyras	ABRIES	Queyras	1	Chevreuil	Invérifiable
05	29/01/2003	C	WURTEISEN	PNR Queyras	RISTOLAS	Queyras	1	Mouflon	Probable
05	01/02/2003	V	JEAN	ONCFS	RISTOLAS	Queyras	1		Probable
05	03/02/2003	V	PEPIN	ONF	CHATEAU VILLE VIEILLE	Béal-Traversier	1		Probable
05	04/02/2003	V	WURTEISEN	PNR Queyras	RISTOLAS	Queyras	1		Probable
05	06/02/2003	T	LEONARD	ONCFS	ARVIEUX	Béal-Traversier	1		Probable
05	06/02/2003	V	WURTEISEN	PNR Queyras	ABRIES	Queyras	1		Invérifiable
05	06/02/2003	C	POUDEROUX	PNR Queyras	RISTOLAS	Queyras	1	Chevreuil	Probable
05	06/02/2003	T	BOMBAUD	ONCFS	ABRIES	Queyras	2		Probable
05	06/02/2003	T	POUDEROUX	PNR Queyras	RISTOLAS	Queyras	2		Probable
05	07/02/2003	C	MITTRE	ONF	ST JULIEN EN BEAUCHENE	Dévoluy-Fareau-Durbon	1	Cerf	Douteux
05	12/02/2003	T	PEPIN	ONF	ST VERAN	Queyras	1		Probable
05	12/02/2003	C	WURTEISEN	PNR Queyras	CHATEAU VILLE VIEILLE	Béal-Traversier	1	Chevreuil	Invérifiable
05	15/02/2003	C	WURTEISEN	PNR Queyras	ABRIES	Queyras	1	Chamois	Invérifiable
05	19/02/2003	C	PEPIN	ONF	AIGUILLES	Queyras	1	Chevreuil	Invérifiable
05	19/02/2003	T	PEPIN	ONF	ARVIEUX	Béal-Traversier	1		Probable
05	19/02/2003	C	PEPIN	ONF	ARVIEUX	Béal-Traversier	1	Chevreuil	Invérifiable
05	21/02/2003	C	MITTRE	ONF	ST JULIEN EN BEAUCHENE	Dévoluy-Fareau-Durbon	1	Cerf	Probable
05	22/02/2003	C	ROY	ONCFS	NEVACHE	Clarée	1	Chevreuil	Probable
05	28/02/2003	C	WURTEISEN	PNR Queyras	ABRIES	Queyras	1	Chevreuil	Invérifiable
05	08/03/2003	C	DUCHAMP	ONCFS	CHATEAU VILLE VIEILLE	Béal-Traversier	1	Chevreuil	Invérifiable
05	09/03/2003	C	WURTEISEN	PNR Queyras	RISTOLAS	Queyras	1	Chamois	Invérifiable
05	13/03/2003	C	DUCHAMP	ONCFS	CHATEAU VILLE VIEILLE	Béal-Traversier	1	Chevreuil	Douteux
05	18/03/2003	V	WURTEISEN	PNR Queyras	RISTOLAS	Queyras	1		Probable
05	19/03/2003	T	WURTEISEN	PNR Queyras	RISTOLAS	Queyras	3		Probable
05	20/03/2003	C	JEAN	ONCFS	RISTOLAS	Queyras	1	Chamois	Invérifiable
05	20/03/2003	V	WURTEISEN	PNR Queyras	ABRIES	Queyras	3		Probable
05	20/03/2003	H	WURTEISEN	PNR Queyras	ABRIES	Queyras	3		Probable
05	20/03/2003	T	WURTEISEN	PNR Queyras	ABRIES	Queyras	3		Probable
05	21/03/2003	T	LEONARD	ONCFS	ARVIEUX	Béal-Traversier	1		Douteux
05	21/03/2003	C	WURTEISEN	PNR Queyras	RISTOLAS	Queyras	1	Mouflon	Invérifiable
05	21/03/2003	T	WURTEISEN	PNR Queyras	RISTOLAS	Queyras	1		Probable
05	25/03/2003	V	JEAN	ONCFS	AIGUILLES	Queyras	1		Probable
05	25/03/2003	V	JEAN	ONCFS	AIGUILLES	Queyras	1		Probable
05	26/03/2003	T	BLANCHET	PNR Queyras	RISTOLAS	Queyras	1		Probable
05	10/04/2003	T	WURTEISEN	PNR Queyras	ABRIES	Queyras	1		Probable
05	29/04/2003	C	POUDEROUX	PNR Queyras	ARVIEUX	Béal-Traversier	1		Invérifiable
05	01/05/2003	V	MONETTO	PNR Queyras	MOLINES EN QUEYRAS	Queyras	1		Douteux
05	11/05/2003	C	PEPIN	ONF	CHATEAU VILLE VIEILLE	Béal-Traversier	1	Sanglier	Invérifiable
05	20/05/2003	V	CHAUVIN	Gendarmerie	MONTGENEVRE	Clarée	1		Probable
05	27/05/2003	C	PEPIN	ONF	AIGUILLES	Queyras	4		Invérifiable

05	17/06/2003	V	POUDEROUX	PNR Queyras	ST VERAN	Queyras	1		Invérifiable
05	17/06/2003	V	MONETTO	PNR Queyras	ST VERAN	Queyras	1		Probable
05	18/06/2003	T	BLANCHET	PNR Queyras	RISTOLAS	Queyras	1		Probable
05	20/06/2003	T	JEAN	ONCFS	RISTOLAS	Queyras			Probable
05	30/06/2003	V	CHAUVIN	Gendarmerie	MONTGENEVRE	Clarée	1		Invérifiable
05	01/07/2003	V	PEPIN	ONF	AIGUILLES	Queyras	1		Probable
05	04/07/2003	V	SERRES	ONCFS	RISTOLAS	Queyras	1		Probable
05	04/07/2003	V	SERRES	ONCFS	RISTOLAS	Queyras	1		Probable
05	09/07/2003	V	SERRES	ONCFS	LES ORRES	Parpaillon	1		Probable
05	16/07/2003	H	SERRES	ONCFS	RISTOLAS	Queyras	1		Probable
05	26/07/2003	T	JEAN	ONCFS	RISTOLAS	Queyras	3		Probable
05	28/07/2003	H	LEONARD	ONCFS	RISTOLAS	Queyras	2		Douteux
05	28/07/2003	H	LEONARD	ONCFS	RISTOLAS	Queyras	4		Probable
05	29/07/2003	H	LEONARD	ONCFS	RISTOLAS	Queyras	2		Probable
05	29/07/2003	H	LEONARD	ONCFS	RISTOLAS	Queyras	1		Probable
05	30/07/2003	H	LEONARD	ONCFS	ABRIES	Queyras	1		Douteux
05	30/07/2003	H	LEONARD	ONCFS	RISTOLAS	Queyras	4		Probable
05	31/07/2003	H	LEONARD	ONCFS	RISTOLAS	Queyras	1		Douteux
05	31/07/2003	H	LEONARD	ONCFS	RISTOLAS	Queyras	1		Probable
05	01/08/2003	H	LEONARD	ONCFS	RISTOLAS	Queyras	1		Probable
05	03/08/2003	V	POUDEROUX	PNR Queyras	ST VERAN	Queyras	2		Probable
05	06/08/2003	V	ORVAIN	Particulier	MONTGENEVRE	Clarée	1		Invérifiable
05	08/08/2003	C	JEAN	ONCFS	RISTOLAS	Queyras	1		Invérifiable
05	11/08/2003	V	LEONARD	ONCFS	RISTOLAS	Queyras	4		Probable
05	14/08/2003	V	BLANCHET	PNR Queyras	RISTOLAS	Queyras	1		Probable
05	14/08/2003	T	BLANCHET	PNR Queyras	RISTOLAS	Queyras	2		Probable
05	07/09/2003	V	SERRES	ONCFS	CERVIERES	Briançonnais	1		Invérifiable
05	08/09/2003	H	CHAUVIN	Gendarmerie	NEVACHE	Clarée	4		Invérifiable
05	10/09/2003	T	SERRES	ONCFS	CERVIERES	Briançonnais	1		Invérifiable
05	20/09/2003	H	ROSSI	ONCFS	AGNIERES EN DEVOLUY	Dévoluy-Fareau-Durbon	1		Invérifiable
05	20/09/2003	V	ROSSI	ONCFS	AGNIERES EN DEVOLUY	Dévoluy-Fareau-Durbon	1		Douteux
05	09/10/2003	V	MONETTO	PNR Queyras	AIGUILLES	Queyras	1		
05	15/10/2003	V	PAYAN	PN Ecrins	VALGAUDEMAR	Ecrins Sud	1		Invérifiable
05	20/10/2003	C	POUDEROUX	PNR Queyras	ARVIEUX	Béal-Traversier	1	Chevreuil	Douteux
05	29/10/2003	V	CARRE	Gendarmerie	MONTGENEVRE	Clarée	1		
05	04/11/2003	T	ORVAIN	Particulier	MONTGENEVRE	Clarée	1		Probable
05	05/11/2003	V	CHAUVIN	Gendarmerie	NEVACHE	Clarée	1		Probable
05	12/11/2003	T	CHAUVIN	Gendarmerie	MONTGENEVRE	Clarée	1		Probable
05	20/11/2003	C	CHAUVIN	Gendarmerie	VAL DES PRES	Clarée	1	Chevreuil	Douteux
05	25/11/2003	C	PEPIN	ONF	ARVIEUX	Béal-Traversier	1	Mouflon	Probable
05	30/11/2003	V	MONETTO	PNR Queyras	RISTOLAS	Queyras	2		Probable
05	01/12/2003	T	MONETTO	PNR Queyras	RISTOLAS	Queyras	2		Probable
05	01/12/2003	T	GUILHEM	ONCFS	VARS	Parpaillon	1		Invérifiable
05	01/12/2003	V	GUILHEM	ONCFS	VARS	Parpaillon	1		Probable
05	01/12/2003	V	GUILHEM	ONCFS	CEILLAC	Queyras	2		Probable
05	09/12/2003	V	JEAN	ONCFS	RISTOLAS	Queyras	1		Probable
05	10/12/2003	C	WURTEISEN	PNR Queyras	ABRIES	Queyras	1	Chevreuil	Invérifiable
05	12/12/2003	C	PEPIN	ONF	ARVIEUX	Béal-Traversier		Chevreuil	Probable
05	12/12/2003	C	WURTEISEN	PNR Queyras	ABRIES	Queyras	1	Chevreuil	Invérifiable
05	13/12/2003	V	CHAUVIN	Gendarmerie	ABRIES	Queyras	1		Probable
05	13/12/2003	V	CHAUVIN	Gendarmerie	ABRIES	Queyras	2		Probable
05	15/12/2003	T	WURTEISEN	PNR Queyras	ABRIES	Queyras	2		Probable
05	16/12/2003	C	LEONARD	ONCFS	RISTOLAS	Queyras		Chamois	Probable
05	17/12/2003	C	MONETTO	PNR Queyras	RISTOLAS	Queyras	1	Chevreuil	Invérifiable
05	18/12/2003	T	BLANCHET	PNR Queyras	RISTOLAS	Queyras	3		Invérifiable
05	18/12/2003	T	MONETTO	PNR Queyras	RISTOLAS	Queyras	3		Probable
05	20/12/2003	C	MONETTO	PNR Queyras	ARVIEUX	Béal-Traversier	1	Chevreuil	Invérifiable
05	20/12/2003	C	PEPIN	ONF	CHATEAU VILLE VIEILLE	Béal-Traversier		Chevreuil	Probable
05	25/12/2003	T	SERRES	ONCFS	LE GLAIZIL	Ecrins Sud	1		Douteux

05	26/12/2003	V	MONETTO	PNR Queyras	RISTOLAS	Queyras	1		Probable
05	31/12/2003	V	ORVAIN	Particulier	MONTGENEVRE	Clarée	2		Probable
05	03/01/2004	C	PEPIN	ONF	CHATEAU VILLE VIEILLE	Béal-Traversier		Chevreuil	Probable
05	04/01/2004	C	MONETTO	PNR Queyras	ABRIES	Queyras	1	Chevreuil	Invérifiable
05	06/01/2004	V	WURTEISEN	PNR Queyras	RISTOLAS	Queyras	1		Probable
05	06/01/2004	T	BLANCHET	PNR Queyras	CHATEAU VILLE VIEILLE	Béal-Traversier	1		Probable
05	07/01/2004	T	MONETTO	PNR Queyras	ABRIES	Queyras	1		Probable
05	08/01/2004	C	MONETTO	PNR Queyras	RISTOLAS	Queyras	1	Chevreuil	Invérifiable
05	08/01/2004	C	POUDEROUX	PNR Queyras	ARVIEUX	Béal-Traversier	1	Chevreuil	Invérifiable
05	10/01/2004	H	THOMAS	PN Ecrins	MANTEYER	Céuse-Aujourd	1		Douteux
05	10/01/2004	V	THOMAS	PN Ecrins	MANTEYER	Céuse-Aujourd	1		Douteux
05	12/01/2004	C	MONETTO	PNR Queyras	ABRIES	Queyras	1	Chevreuil	Probable
05	12/01/2004	C	MONETTO	PNR Queyras	RISTOLAS	Queyras	1	Chevreuil	Probable
05	12/01/2004	T	MONETTO	PNR Queyras	ABRIES	Queyras	4		Probable
05	14/01/2004	C	POUDEROUX	PNR Queyras	EYGLIERS	Béal-Traversier	1	Chamois	Probable
05	15/01/2004	V	LEONARD	ONCFS	CEILLAC	Queyras	1		Douteux
05	16/01/2004	T	POUDEROUX	PNR Queyras	ABRIES	Queyras	4		Probable
05	16/01/2004	U	MONETTO	PNR Queyras	ABRIES	Queyras			
05	16/01/2004	C	POUDEROUX	PNR Queyras	ABRIES	Queyras	1	Chevreuil	Probable
05	16/01/2004	C	MONETTO	PNR Queyras	ABRIES	Queyras	1	Chevreuil	Probable
05	21/01/2004	T	CARTET	ONCFS	MONTGENEVRE	Clarée	3		Douteux
05	22/01/2004	C	MONETTO	PNR Queyras	CHATEAU VILLE VIEILLE	Béal-Traversier	1	Chevreuil	Probable
05	22/01/2004	C	POUDEROUX	PNR Queyras	RISTOLAS	Queyras	1	Chevreuil	Invérifiable
05	22/01/2004	C	POUDEROUX	PNR Queyras	RISTOLAS	Queyras	1	Sanglier	Douteux
05	22/01/2004	C	MONETTO	PNR Queyras	CHATEAU VILLE VIEILLE	Béal-Traversier	1	Chevreuil	Probable
05	22/01/2004	U	MONETTO	PNR Queyras	CHATEAU VILLE VIEILLE	Béal-Traversier			
05	22/01/2004	T	MONETTO	PNR Queyras	CHATEAU VILLE VIEILLE	Béal-Traversier	2		Probable
05	23/01/2004	U	MONETTO	PNR Queyras	CHATEAU VILLE VIEILLE	Béal-Traversier			
05	23/01/2004	V	ROSSI	ONCFS	PRUNIERES	Gapençais	1		Douteux
05	28/01/2004	C	CHAUVIN	Gendarmerie	MONTGENEVRE	Clarée	1	Chevreuil	Invérifiable
05	28/01/2004	T	CHAUVIN	Gendarmerie	MONTGENEVRE	Clarée	1		Probable
05	30/01/2004	C	POUDEROUX	PNR Queyras	ABRIES	Queyras	1	Chamois	Invérifiable
05	02/02/2004	C	POUDEROUX	PNR Queyras	RISTOLAS	Queyras	1	Chevreuil	Invérifiable
05	02/02/2004	C	POUDEROUX	PNR Queyras	RISTOLAS	Queyras	1	Chevreuil	Invérifiable
05	03/02/2004	V	MONETTO	PNR Queyras	RISTOLAS	Queyras	1		Probable
05	03/02/2004	C	MONETTO	PNR Queyras	ABRIES	Queyras	1	Chevreuil	Invérifiable
05	03/02/2004	C	POUDEROUX	PNR Queyras	ARVIEUX	Béal-Traversier	1	Mouflon	Invérifiable
05	03/02/2004	C	MONETTO	PNR Queyras	RISTOLAS	Queyras	1	Chevreuil	Probable
05	04/02/2004	T	MONETTO	PNR Queyras	RISTOLAS	Queyras	3		Probable
05	05/02/2004	C	MONETTO	PNR Queyras	ABRIES	Queyras	1	Chevreuil	Douteux
05	06/02/2004	C	MONETTO	PNR Queyras	ABRIES	Queyras	1	Chevreuil	Probable
05	09/02/2004	C	MONETTO	PNR Queyras	ABRIES	Queyras	1	Chevreuil	Invérifiable
05	10/02/2004	V	LEONARD	ONCFS	LA BATIE MONTSALEON	Céuse-Aujourd	1		Douteux
05	10/02/2004	C	MONETTO	PNR Queyras	CHATEAU VILLE VIEILLE	Béal-Traversier	1	Chevreuil	Invérifiable
05	10/02/2004	C	MONETTO	PNR Queyras	CHATEAU VILLE VIEILLE	Béal-Traversier	1	Chevreuil	Invérifiable
05	10/02/2004	C	MONETTO	PNR Queyras	CHATEAU VILLE VIEILLE	Béal-Traversier	1	Chevreuil	Invérifiable
05	11/02/2004	C	MONETTO	PNR Queyras	ARVIEUX	Béal-Traversier	1	Mouflon	Invérifiable
05	16/02/2004	T	VINCENT	PN Ecrins	ST FIRMIN	Ecrins Sud	1		Invérifiable
05	20/02/2004	T	BLANCHET	PNR Queyras	CHATEAU VILLE VIEILLE	Béal-Traversier	1		Douteux
05	20/02/2004	C	PEPIN	ONF	CHATEAU VILLE VIEILLE	Béal-Traversier	1	Chevreuil	Probable
05	23/02/2004	C	MONETTO	PNR Queyras	CHATEAU VILLE VIEILLE	Béal-Traversier	1	Chevreuil	Probable
05	25/02/2004	V	PEPIN	ONF	AIGUILLES	Queyras	1		Probable
05	25/02/2004	T	BLANCHET	PNR Queyras	AIGUILLES	Queyras	1		Probable
05	25/02/2004	V	BOISAUBERT	ONCFS	RISTOLAS	Queyras	1		Probable
05	25/02/2004	C	BLANCHET	PNR Queyras	AIGUILLES	Queyras	1	Chevreuil	Probable
05	26/02/2004	C	BLANCHET	PNR Queyras	ARVIEUX	Béal-Traversier	1	Chevreuil	Douteux
05	26/02/2004	C	MONETTO	PNR Queyras	ABRIES	Queyras	1	Chevreuil	Invérifiable
05	27/02/2004	V	PEPIN	ONF	AIGUILLES	Queyras	1		Probable
05	28/02/2004	V	LEONARD	ONCFS	AGNIERES EN DEVOLUY	Dévoluy-Fareau-Durbon	1		Probable

05	28/02/2004	T	LEONARD	ONCFS	AGNIERES EN DEVOLUY	Dévoluy-Fareau-Durbon	1		Probable
05	29/02/2004	C	WURTEISEN	PNR Queyras	ABRIES	Queyras	1	Chevreuil	Probable
05	01/03/2004	V	JEAN	ONCFS	ABRIES	Queyras	3		Probable
05	01/03/2004	C	WURTEISEN	PNR Queyras	CEILLAC	Queyras	1	Chevreuil	Probable
05	01/03/2004	V	CARTET	ONCFS	ST ETIENNE EN DEVOLUY	Dévoluy-Fareau-Durbon	1		Probable
05	02/03/2004	C	MONETTO	PNR Queyras	CEILLAC	Queyras	1	Chevreuil	Probable
05	02/03/2004	T	CARTET	ONCFS	ST ETIENNE EN DEVOLUY	Dévoluy-Fareau-Durbon	1		Invérifiable
05	02/03/2004	T	MONETTO	PNR Queyras	CEILLAC	Queyras	1		Probable
05	03/03/2004	V	PAYAN	PN Ecrins	VALGAUDEMAR	Ecrins Sud	1		Probable
05	03/03/2004	C	PAYAN	PN Ecrins	VALGAUDEMAR	Ecrins Sud	1	Chevreuil	Probable
05	04/03/2004	T	PAYAN	PN Ecrins	VALGAUDEMAR	Ecrins Sud	1		Probable
05	04/03/2004	C	WURTEISEN	PNR Queyras	ARVIEUX	Béal-Traversier	1	Chevreuil	Probable
05	04/03/2004	T	WURTEISEN	PNR Queyras	ARVIEUX	Béal-Traversier	2		Probable
05	04/03/2004	U	WURTEISEN	PNR Queyras	ARVIEUX	Béal-Traversier			
05	05/03/2004	V	POUDEROUX	PNR Queyras	ST VERAN	Queyras	1		Probable
05	10/03/2004	C	MONETTO	PNR Queyras	ABRIES	Queyras	1	Chevreuil	Invérifiable
05	10/03/2004	C	MONETTO	PNR Queyras	MOLINES EN QUEYRAS	Queyras	1	Chamois	Douteux
05	10/03/2004	T	MONETTO	PNR Queyras	MOLINES EN QUEYRAS	Queyras	2		Probable
05	10/03/2004	C	MONETTO	PNR Queyras	ABRIES	Queyras			Douteux
05	11/03/2004	C	POUDEROUX	PNR Queyras	ARVIEUX	Béal-Traversier	1	Mouflon	Probable
05	11/03/2004	T	POUDEROUX	PNR Queyras	ARVIEUX	Béal-Traversier	1		Probable
05	11/03/2004	C	POUDEROUX	PNR Queyras	AIGUILLES	Queyras	1	Chamois	Invérifiable
05	12/03/2004	T	WURTEISEN	PNR Queyras	ABRIES	Queyras	2		Probable
05	12/03/2004	V	PEPIN	ONF	AIGUILLES	Queyras	3		Probable
05	12/03/2004	V	CHAUVIN	Gendarmerie	MONTGENEVRE	Clarée	1		Probable
05	12/03/2004	C	BLANCHET	PNR Queyras	RISTOLAS	Queyras	1	Chamois	Invérifiable
05	14/03/2004	C	MERY	Particulier	CHAMPOLEON	Ecrins Sud	1	Chamois	Invérifiable
05	16/03/2004	T	MONETTO	PNR Queyras	CHATEAU VILLE VIEILLE	Béal-Traversier	2		Douteux
05	16/03/2004	C	MONETTO	PNR Queyras	CHATEAU VILLE VIEILLE	Béal-Traversier	1	Chevreuil	Invérifiable
05	21/03/2004	C	LEOUFFRE	ONCFS	ST JULIEN EN BEAUCHENE	Dévoluy-Fareau-Durbon	1	Chevreuil	Invérifiable
05	22/03/2004	C	MONETTO	PNR Queyras	MOLINES EN QUEYRAS	Queyras	1	Chamois	Invérifiable
05	23/03/2004	T	MONETTO	PNR Queyras	CHATEAU VILLE VIEILLE	Béal-Traversier	2		Probable
05	23/03/2004	C	MONETTO	PNR Queyras	CHATEAU VILLE VIEILLE	Béal-Traversier	1	Chevreuil	Invérifiable
05	23/03/2004	T	GUILHEM	ONCFS	LES ORRES	Parpaillon	1		Invérifiable
05	24/03/2004	C	MONETTO	PNR Queyras	RISTOLAS	Queyras	1	Chamois	Invérifiable
05	25/03/2004	V	CHAUVIN	Gendarmerie	VAL DES PRES	Clarée	2		Probable
05	26/03/2004	C	LEONARD	ONCFS	ASPRES SUR BUECH	Dévoluy-Fareau-Durbon	1	Chevreuil	Probable
05	26/03/2004	C	PEPIN	ONF	CHATEAU VILLE VIEILLE	Béal-Traversier	1	Chevreuil	Probable
05	30/03/2004	T	MONETTO	PNR Queyras	MOLINES EN QUEYRAS	Queyras	1		Douteux
05	30/03/2004	C	LEOUFFRE	ONCFS	ST JULIEN EN BEAUCHENE	Dévoluy-Fareau-Durbon	1	Cerf	Douteux
05	31/03/2004	C	MONETTO	PNR Queyras	RISTOLAS	Queyras	1	Chamois	Invérifiable
06	17/03/2003	T	HENRY	ONF	ST LEGER	Belledonne	1		Probable
06	19/07/2003	V	BARRETEAU	DDAF	VALDEBLORE	Tinée	1		Invérifiable
06	22/07/2003	V	BARRETEAU	DDAF	BEUIL	Mercantour Moy Tinée	1		Probable
06	11/08/2003	H	DUCHAMP	ONCFS	ISOLA	Mercantour Moy Tinée	1		Invérifiable
06	12/08/2003	H	DUCHAMP	ONCFS	ISOLA	Mercantour Moy Tinée	1		Invérifiable
06	12/08/2003	H	DUCHAMP	ONCFS	ISOLA	Mercantour Moy Tinée	2		Invérifiable
06	13/08/2003	H	DUCHAMP	ONCFS	VALDEBLORE	Tinée	1		Invérifiable
06	13/08/2003	H	DUCHAMP	ONCFS	VALDEBLORE	Tinée	6		Invérifiable
06	11/11/2003	T	BENOUAHAB	ONCFS	ST ETIENNE DE TINEE	Mercantour Hte Tinée	1		Invérifiable
06	16/11/2003	C	LEONARD	ONCFS	PIERLAS	Quatre Cantons		Chamois	Douteux
06	26/12/2003	C	LEONARD	ONCFS	CAUSSOLS	Cheiron		Cerf	Douteux
06	07/02/2004	C	GHIRAN	ONCFS	PIERLAS	Quatre Cantons	1	Sanglier	Douteux
06	29/02/2004	C	BERNARD	ONCFS	GREOLIERES	Cheiron	1	Chevreuil	Probable
06	09/03/2004	T	MARIA	ONCFS	ST MARTIN VESUBIE	Tinée	1	Chamois	Probable
06	09/03/2004	C	MARIA	ONCFS	ST MARTIN VESUBIE	Tinée	1	Chamois	Probable
26	06/01/2003	T	ROZAN	ONF	BOUVANTE	Vercors Ouest	2		Probable

26	06/01/2003	C	ROZAN	ONF	BOUVANTE	Vercors Ouest	1	Chevreuil	Invérifiable
26	08/01/2003	T	L'HUILLIER	ONF	ST AGNAN EN VERCORS	Vercors Ht plateau	1		Probable
26	08/01/2003	T	L'HUILLIER	ONF	ST AGNAN EN VERCORS	Vercors Ht plateau	1		Probable
26	08/01/2003	C	ROZAN	ONF	BOUVANTE	Vercors Ouest	1	Chevreuil	Invérifiable
26	08/01/2003	T	ROZAN	ONF	BOUVANTE	Vercors Ouest	2		Probable
26	08/01/2003	U	ROZAN	ONF	BOUVANTE	Vercors Ouest			Probable
26	09/01/2003	T	ROZAN	ONF	BOUVANTE	Vercors Ouest	2		Probable
26	10/01/2003	C	ROUSSET	ONF	ST AGNAN EN VERCORS	Vercors Ht plateau	1	Chamois	Probable
26	10/01/2003	T	LEONARD	ONCFS	LUS LA CROIX HAUTE	Dévoluy-Fareau-Durbon			Invérifiable
26	10/01/2003	C	LEONARD	ONCFS	GLANDAGE	Diois	1	Chevreuil	Invérifiable
26	10/01/2003	V	LEONARD	ONCFS	LUS LA CROIX HAUTE	Dévoluy-Fareau-Durbon	1		Probable
26	10/01/2003	T	BERINGER	DDAF	BOUVANTE	Vercors Ouest	2		Invérifiable
26	10/01/2003	U	ROUSSET	ONF	ST AGNAN EN VERCORS	Vercors Ht plateau			Probable
26	10/01/2003	U	ROUSSET	ONF	ST AGNAN EN VERCORS	Vercors Ht plateau			Probable
26	10/01/2003	T	ROUSSET	ONF	ST AGNAN EN VERCORS	Vercors Ht plateau	2		Probable
26	13/01/2003	U	CHIROUZE	ONF	ST AGNAN EN VERCORS	Vercors Ht plateau			Probable
26	13/01/2003	U	CHIROUZE	ONF	ST AGNAN EN VERCORS	Vercors Ht plateau			Probable
26	13/01/2003	C	CHIROUZE	ONF	ST AGNAN EN VERCORS	Vercors Ht plateau	1	Cerf	Invérifiable
26	13/01/2003	U	CHIROUZE	ONF	ST AGNAN EN VERCORS	Vercors Ht plateau			Probable
26	13/01/2003	U	CHIROUZE	ONF	ST AGNAN EN VERCORS	Vercors Ht plateau			Probable
26	13/01/2003	C	CHIROUZE	ONF	ST AGNAN EN VERCORS	Vercors Ht plateau	1	Cerf	Invérifiable
26	13/01/2003	T	CHIROUZE	ONF	ST AGNAN EN VERCORS	Vercors Ht plateau	2		Probable
26	15/01/2003	T	ROZAN	ONF	BOUVANTE	Vercors Ouest	2		Probable
26	16/01/2003	T	ROZAN	ONF	BOUVANTE	Vercors Ouest	1		Probable
26	20/01/2003	T	ROZAN	ONF	BOUVANTE	Vercors Ouest	2		Probable
26	20/01/2003	C	ROZAN	ONF	BOUVANTE	Vercors Ouest	1	Cerf	Probable
26	22/01/2003	T	BRUN	ONCFS	VASSIEUX EN VERCORS	Vercors Ht plateau	2		Invérifiable
26	27/01/2003	T	CHIROUZE	ONF	ST AGNAN EN VERCORS	Vercors Ht plateau	2		Probable
26	28/01/2003	T	CHIROUZE	ONF	ST AGNAN EN VERCORS	Vercors Ht plateau	2		Probable
26	28/01/2003	U	CHIROUZE	ONF	ST AGNAN EN VERCORS	Vercors Ht plateau			Invérifiable
26	03/02/2003	C	MONTJAUUX	ONF	LUS LA CROIX HAUTE	Dévoluy-Fareau-Durbon	1	Chevreuil	Probable
26	07/02/2003	T	ROZAN	ONF	BOUVANTE	Vercors Ouest	2		Probable
26	07/02/2003	C	ROZAN	ONF	BOUVANTE	Vercors Ouest	1	Chevreuil	Probable
26	07/02/2003	C	CHIROUZE	ONF	ST AGNAN EN VERCORS	Vercors Ht plateau	1	?	Invérifiable
26	08/02/2003	C	ROZAN	ONF	BOUVANTE	Vercors Ouest	1	Chevreuil	Probable
26	08/02/2003	T	ROZAN	ONF	BOUVANTE	Vercors Ouest	2		Probable
26	08/02/2003	C	ROZAN	ONF	BOUVANTE	Vercors Ouest	1	Chevreuil	Probable
26	08/02/2003	T	ROZAN	ONF	BOUVANTE	Vercors Ouest	2		Probable
26	09/02/2003	C	FOURGOUS	PNR Vercors	ST AGNAN EN VERCORS	Vercors Ht plateau	1	Chevreuil	Douteux
26	09/02/2003	C	FOURGOUS	PNR Vercors	ST AGNAN EN VERCORS	Vercors Ht plateau	1	Chevreuil	Probable
26	09/02/2003	C	FOURGOUS	PNR Vercors	ST AGNAN EN VERCORS	Vercors Ht plateau	1	Chevreuil	Probable
26	09/02/2003	C	ROZAN	ONF	LA CHAPELLE EN VERCORS	Vercors Ht plateau	1	Chevreuil	Probable
26	13/02/2003	C	ROZAN	ONF	BOUVANTE	Vercors Ouest	1	Chevreuil	Probable
26	13/02/2003	C	ROZAN	ONF	BOUVANTE	Vercors Ouest	1	Chevreuil	Douteux
26	15/02/2003	C	BRUN	ONCFS	VASSIEUX EN VERCORS	Vercors Ht plateau	1	Chevreuil	Probable
26	15/02/2003	T	BRUN	ONCFS	VASSIEUX EN VERCORS	Vercors Ht plateau	2		Invérifiable
26	15/02/2003	C	BRUN	ONCFS	VASSIEUX EN VERCORS	Vercors Ht plateau	1	Chevreuil	Douteux
26	18/02/2003	T	BERINGER	DDAF	BOUVANTE	Vercors Ouest	2		Douteux
26	20/02/2003	U	CHIROUZE	ONF	ST AGNAN EN VERCORS	Vercors Ht plateau			Probable
26	20/02/2003	T	CHIROUZE	ONF	ST AGNAN EN VERCORS	Vercors Ht plateau	2		Probable
26	20/02/2003	C	CHIROUZE	ONF	ST AGNAN EN VERCORS	Vercors Ht plateau	1	?	Invérifiable
26	20/02/2003	T	CHIROUZE	ONF	ST AGNAN EN VERCORS	Vercors Ht plateau	2		Probable
26	21/02/2003	C	CHIROUZE	ONF	LA CHAPELLE EN VERCORS	Vercors Ht plateau	1	Chevreuil	Invérifiable
26	21/02/2003	C	ROZAN	ONF	BOUVANTE	Vercors Ouest	1	Chevreuil	Invérifiable
26	21/02/2003	T	FAYAN	ONCFS	VASSIEUX EN VERCORS	Vercors Ht plateau	2		Invérifiable
26	21/02/2003	C	FAYAN	ONCFS	VASSIEUX EN VERCORS	Vercors Ht plateau	1	Cerf	Probable
26	21/02/2003	C	FAYAN	ONCFS	VASSIEUX EN VERCORS	Vercors Ht plateau	1	Cerf	Invérifiable
26	21/02/2003	U	CHIROUZE	ONF	LA CHAPELLE EN VERCORS	Vercors Ht plateau			
26	21/02/2003	T	CHIROUZE	ONF	LA CHAPELLE EN VERCORS	Vercors Ht plateau	2		Probable

26	23/02/2003	C	CHIROUZE	ONF	ST AGNAN EN VERCORS	Vercors Ht plateau	1	Chevreuil	Invérifiable
26	24/02/2003	C	LEONARD	ONCFS	TRESCHEU CREYERS	Vercors Ht plateau	1	Chevreuil	Invérifiable
26	24/02/2003	C	LEONARD	ONCFS	TRESCHEU CREYERS	Vercors Ht plateau	1	Chevreuil	Invérifiable
26	24/02/2003	C	LEONARD	ONCFS	TRESCHEU CREYERS	Vercors Ht plateau	1	Chevreuil	Invérifiable
26	24/02/2003	C	LEONARD	ONCFS	TRESCHEU CREYERS	Vercors Ht plateau	1	Chevreuil	Invérifiable
26	25/02/2003	C	ROZAN	ONF	BOUVANTE	Vercors Ouest	1	Chevreuil	Invérifiable
26	26/02/2003	C	ROZAN	ONF	BOUVANTE	Vercors Ouest	1	Chevreuil	Douteux
26	27/02/2003	C	BONI	ONCFS	VASSIEUX EN VERCORS	Vercors Ht plateau	1	Chevreuil	Probable
26	01/03/2003	C	FAYAN	ONCFS	VASSIEUX EN VERCORS	Vercors Ht plateau	1	Cerf	Invérifiable
26	01/03/2003	C	FAYAN	ONCFS	ST LAURENT EN ROYANS	Vercors Ouest	1	Mouflon	Douteux
26	02/03/2003	C	FAYAN	ONCFS	VASSIEUX EN VERCORS	Vercors Ht plateau	1	Mouflon	Probable
26	03/03/2003	C	CHIROUZE	ONF	ST AGNAN EN VERCORS	Vercors Ht plateau	1	Chevreuil	Probable
26	04/03/2003	C	BOURCY	ONF	LA CHAPELLE EN VERCORS	Vercors Ht plateau	1	Cerf	Probable
26	07/03/2003	T	CAULLIREAU	PNR Vercors	LA CHAPELLE EN VERCORS	Vercors Ht plateau	3		Invérifiable
26	07/03/2003	T	CAULLIREAU	PNR Vercors	LA CHAPELLE EN VERCORS	Vercors Ht plateau	3		Invérifiable
26	08/03/2003	C	BRUN	ONCFS	BOUVANTE	Vercors Ouest	1	Cerf	Probable
26	08/03/2003	U	CHIROUZE	ONF	ST AGNAN EN VERCORS	Vercors Ht plateau			
26	08/03/2003	C	CHIROUZE	ONF	BOUVANTE	Vercors Ouest	1	Chevreuil	Douteux
26	08/03/2003	C	CHIROUZE	ONF	BOUVANTE	Vercors Ouest	1	Cerf	Douteux
26	08/03/2003	C	CHIROUZE	ONF	BOUVANTE	Vercors Ouest	2	Chevreuil	Probable
26	08/03/2003	C	PAQUIEN	ONF	ST MARTIN EN VERCORS	Vercors Ht plateau	1	Cerf	Invérifiable
26	08/03/2003	T	CHIROUZE	ONF	BOUVANTE	Vercors Ouest	2		Probable
26	08/03/2003	T	BRUN	ONCFS	BOUVANTE	Vercors Ouest	2		Probable
26	08/03/2003	T	BOURCY	ONF	ST AGNAN EN VERCORS	Vercors Ht plateau	3		Invérifiable
26	08/03/2003	U	CHIROUZE	ONF	BOUVANTE	Vercors Ouest			
26	12/03/2003	C	ROZAN	ONF	ST LAURENT EN ROYANS	Vercors Ouest	1	Mouflon	Invérifiable
26	12/03/2003	C	ROZAN	ONF	ST LAURENT EN ROYANS	Vercors Ouest	1	Mouflon	Invérifiable
26	12/03/2003	C	ROZAN	ONF	BOUVANTE	Vercors Ouest	1	Chevreuil	Invérifiable
26	12/03/2003	C	ROZAN	ONF	BOUVANTE	Vercors Ouest	1	Chevreuil	Invérifiable
26	12/03/2003	C	ROZAN	ONF	BOUVANTE	Vercors Ouest	1	Cerf	Invérifiable
26	13/03/2003	C	ARTAUD	Gendarmerie	VASSIEUX EN VERCORS	Vercors Ht plateau	1	Cerf	Probable
26	13/03/2003	T	GARAMPON	FDC	VASSIEUX EN VERCORS	Vercors Ht plateau	1		Probable
26	24/03/2003	C	GARAMPON	FDC	VASSIEUX EN VERCORS	Vercors Ht plateau	1	Mouflon	Probable
26	24/03/2003	V	GARAMPON	FDC	VASSIEUX EN VERCORS	Vercors Ouest	1		Probable
26	01/04/2003	C	ROZAN	ONF	BOUVANTE	Vercors Ouest	1	Mouflon	Invérifiable
26	04/04/2003	T	CHIROUZE	ONF	ST AGNAN EN VERCORS	Vercors Ht plateau			Probable
26	04/04/2003	U	L'HULLIER	ONF	ST AGNAN EN VERCORS	Vercors Ht plateau			Probable
26	04/04/2003	T	L'HULLIER	ONF	ST AGNAN EN VERCORS	Vercors Ht plateau			Probable
26	04/04/2003	U	CHIROUZE	ONF	ST AGNAN EN VERCORS	Vercors Ht plateau			Probable
26	24/04/2003	V	BONI	ONCFS	VAL MARAVEL	Diois			Probable
26	24/04/2003	C	GARAMPON	FDC	VASSIEUX EN VERCORS	Vercors Ouest	1	Mouflon	Probable
26	14/05/2003	V	BEGON	ONCFS	TRESCHEU CREYERS	Vercors Ht plateau			Probable
26	01/06/2003	V	BEGON	ONCFS	TRESCHEU CREYERS	Vercors Ht plateau	1		Probable
26	19/08/2003	H	ROULAND	ONCFS	BOUVANTE	Vercors Ouest	3		Probable
26	20/08/2003	H	ROULAND	ONCFS	ST AGNAN EN VERCORS	Vercors Ht plateau	2		Probable
26	22/08/2003	H	ROULAND	ONCFS	ST AGNAN EN VERCORS	Vercors Ht plateau	2		Probable
26	01/09/2003	V	BLANC	ONCFS	VASSIEUX EN VERCORS	Vercors Ouest	2		Probable
26	07/09/2003	H	COGNE	PNR Vercors	ST AGNAN EN VERCORS	Vercors Ht plateau	1		Probable
26	13/09/2003	V	COGNE	PNR Vercors	BOUVANTE	Vercors Ouest	3		Probable
26	02/11/2003	C	ROZAN	ONF	BOUVANTE	Vercors Ouest		Chamois	Invérifiable
26	02/11/2003	T	ROZAN	ONF	BOUVANTE	Vercors Ouest	2		Douteux
26	02/11/2003	C	ROZAN	ONF	BOUVANTE	Vercors Ouest		Chamois	Invérifiable
26	09/11/2003	V	OUARY	Arnica Montana	LES TONILS	Diois	2		Douteux
26	11/11/2003	T	ROZAN	ONF	BOUVANTE	Vercors Ouest	1		Probable
26	11/11/2003	T	OUARY	Arnica Montana	LES TONILS	Diois	2		Douteux
26	11/11/2003	C	ROZAN	ONF	BOUVANTE	Vercors Ouest		Mouflon	Probable
26	13/11/2003	T	COGNE	PNR Vercors	ST AGNAN EN VERCORS	Vercors Ht plateau	2		Invérifiable
26	13/11/2003	T	Gendarme 38	Gendarmerie	VASSIEUX EN VERCORS	Vercors Ouest	1		Probable
26	08/12/2003	V	ROZAN	ONF	BOUVANTE	Vercors Ouest	1		Douteux

26	09/12/2003	C	ROZAN	ONF	BOUVANTE	Vercors Ouest		Chevreuil	Invérifiable
26	10/12/2003	T	L'HUILLIER	ONF	ST AGNAN EN VERCORS	Vercors Ht plateau	1		Probable
26	25/12/2003	V	CAULLIREAU	PNR Vercors	ST AGNAN EN VERCORS	Vercors Ht plateau	2		Probable
26	06/01/2004	T	CAULLIREAU	PNR Vercors	ST AGNAN EN VERCORS	Vercors Ht plateau	1		Probable
26	08/01/2004	V	ROZAN	ONF	BOUVANTE	Vercors Ouest	1		Douteux
26	14/01/2004	C	ROZAN	ONF	BOUVANTE	Vercors Ouest		Chevreuil	Invérifiable
26	15/01/2004	C	BRUN	PN Ecrins	VASSIEUX EN VERCORS	Vercors Ouest		Chevreuil	Probable
26	19/01/2004	C	ROULAND	ONCFS	LUS LA CROIX HAUTE	Dévoluy-Fareau-Durbon			Invérifiable
26	19/01/2004	T	ROULAND	ONCFS	LUS LA CROIX HAUTE	Dévoluy-Fareau-Durbon	1		Probable
26	24/01/2004	C	ROZAN	ONF	BOUVANTE	Vercors Ouest		Chevreuil	Probable
26	24/01/2004	T	ROZAN	ONF	BOUVANTE	Vercors Ouest	1		Probable
26	27/01/2004	C	BRUN	PN Ecrins	BOUVANTE	Vercors Ouest		Chevreuil	Probable
26	27/01/2004	T	BRUN	PN Ecrins	BOUVANTE	Vercors Ouest	2		Probable
26	27/01/2004	T	CAULLIREAU	PNR Vercors	ST AGNAN EN VERCORS	Vercors Ht plateau			Probable
26	20/02/2004	C	CHIROUZE	ONF	LA CHAPELLE EN VERCORS	Vercors Ht plateau	1	Chevreuil	Probable
26	20/02/2004	T	CHIROUZE	ONF	LA CHAPELLE EN VERCORS	Vercors Ht plateau	2		Probable
26	20/02/2004	T	L'HUILLIER	ONF	ST AGNAN EN VERCORS	Vercors Ht plateau	2		Probable
26	20/02/2004	C	CAULLIREAU	PNR Vercors	ST AGNAN EN VERCORS	Vercors Ht plateau	1	Chevreuil	Douteux
26	24/02/2004	C	OUARY	Arnica Montana	VASSIEUX EN VERCORS	Vercors Ouest	1	Chevreuil	Probable
26	25/02/2004	T	OUARY	Arnica Montana	VASSIEUX EN VERCORS	Vercors Ouest	3		Probable
26	25/02/2004	T	CHIROUZE	ONF	ST AGNAN EN VERCORS	Vercors Ht plateau	1		Probable
26	25/02/2004	T	OUARY	Arnica Montana	VASSIEUX EN VERCORS	Vercors Ouest	1		Probable
26	26/02/2004	C	BLANC	ONCFS	VASSIEUX EN VERCORS	Vercors Ouest	1	Mouflon	Douteux
26	26/02/2004	T	ROULAND	ONCFS	VASSIEUX EN VERCORS	Vercors Ouest	2		Probable
26	27/02/2004	T	COGNE	PNR Vercors	ST AGNAN EN VERCORS	Vercors Ht plateau	2		Probable
26	29/02/2004	T	BLANC	ONF	LA CHAPELLE EN VERCORS	Vercors Ht plateau	1		Probable
26	02/03/2004	T	BOURCY	ONF	ST MARTIN EN VERCORS	Vercors Ht plateau	1		Douteux
26	03/03/2004	T	LOCATELLI	PNR Vercors	ST AGNAN EN VERCORS	Vercors Ht plateau	2		Probable
26	04/03/2004	V	ROULAND	ONCFS	VASSIEUX EN VERCORS	Vercors Ouest	2		Douteux
26	04/03/2004	T	CHIROUZE	ONF	ST AGNAN EN VERCORS	Vercors Ht plateau	2		Probable
26	06/03/2004	C	CAULLIREAU	PNR Vercors	ST AGNAN EN VERCORS	Vercors Ht plateau	1	Chevreuil	Probable
26	07/03/2004	T	CAULLIREAU	PNR Vercors	ST AGNAN EN VERCORS	Vercors Ht plateau	2		Probable
26	08/03/2004	T	PELLETIER	FDC	ST JULIEN EN VERCORS	Vercors Ht plateau	1		Invérifiable
26	08/03/2004	V	PELLETIER	FDC	ST JULIEN EN VERCORS	Vercors Ht plateau	1		Probable
26	10/03/2004	C	FOURGOUS	PNR Vercors	ST AGNAN EN VERCORS	Vercors Ht plateau	1	Cerf	Probable
26	10/03/2004	T	FOURGOUS	PNR Vercors	ST AGNAN EN VERCORS	Vercors Ht plateau	1		Probable
26	10/03/2004	T	CHIROUZE	ONF	ST AGNAN EN VERCORS	Vercors Ht plateau	2		Probable
26	15/03/2004	C	CAULLIREAU	PNR Vercors	ST AGNAN EN VERCORS	Vercors Ht plateau	1	Chevreuil	Probable
26	15/03/2004	C	CAULLIREAU	PNR Vercors	ST AGNAN EN VERCORS	Vercors Ht plateau	1	Chevreuil	Invérifiable
26	15/03/2004	T	CAULLIREAU	PNR Vercors	ST AGNAN EN VERCORS	Vercors Ht plateau	2		Probable
26	20/03/2004	T	CAULLIREAU	PNR Vercors	ST AGNAN EN VERCORS	Vercors Ht plateau	2		Probable
26	21/03/2004	C	CAULLIREAU	PNR Vercors	ST AGNAN EN VERCORS	Vercors Ht plateau	1	Chevreuil	Probable
26	21/03/2004	T	CAULLIREAU	PNR Vercors	ST AGNAN EN VERCORS	Vercors Ht plateau	1		Probable
26	22/03/2004	T	COGNE	PNR Vercors	ST AGNAN EN VERCORS	Vercors Ht plateau	2		Probable
26	29/03/2004	C	ROZAN	ONF	BOUVANTE	Vercors Ouest	1	Chevreuil	Invérifiable
26	29/03/2004	C	ROZAN	ONF	BOUVANTE	Vercors Ouest	1	Chevreuil	Invérifiable
26	29/03/2004	C	ROZAN	ONF	BOUVANTE	Vercors Ouest	1	Chevreuil	Invérifiable
38	02/01/2003	V	LEONARD	ONCFS	GRESSE	Vercors Ht plateau	1		Probable
38	04/01/2003	V	DURAND	ONCFS	AMBEL	Vercors Ouest	1		Probable
38	10/01/2003	V	BAZIN	ONF	VILLARD RECLAS	Oisans Gde Rousses	1		Douteux
38	10/01/2003	V	RUET	ONCFS	ORNON	Taillefer-Gd Serre	1		Probable
38	10/02/2003	V	PIOVANO	ONCFS	NANTES EN RATIER	Taillefer-Gd Serre	1		Probable
38	15/02/2003	C	BEGON	ONCFS	ORIS EN RATTIER	Taillefer-Gd Serre	1	Mouflon	Probable
38	20/02/2003	C	BEGON	ONCFS	LA VALETTE	Taillefer-Gd Serre	1	Mouflon	Probable
38	27/02/2003	C	PERRIN	ONCFS	LA FERRIERE	Belledonne	1	Cerf	Probable
38	03/03/2003	C	BEGON	ONCFS	LA MORTE	Taillefer-Gd Serre	1	Chamois	Invérifiable
38	04/03/2003	C	BEGON	ONCFS	LA MORTE	Taillefer-Gd Serre	1	Chevreuil	Invérifiable
38	08/03/2003	T	CAULLIREAU	PNR Vercors	CHICHILIANNE	Vercors Ht plateau	4		Invérifiable

38	11/03/2003	V	BLIN	DDAF	ST MICHEL LES PORTES	Vercors Ht plateau	1		Invérifiable
38	27/03/2003	C	RIVIERE	Louvetiers	PELLAFOL	Dévoluy-Fareau-Durbon	1	Chevreuil	Probable
38	05/04/2003	V	ROULAND	ONCFS	ENGINS	Vercors Ht plateau	1		Douteux
38	08/04/2003	C	PERRIN	ONCFS	PINSOT	Belledonne	1	Chevreuil	Probable
38	11/04/2003	C	PERRIN	ONCFS	LA FERRIERE	Belledonne	1	Cerf	Invérifiable
38	25/04/2003	C	PERRIN	ONCFS	PINSOT	Belledonne	1	Cerf	Invérifiable
38	21/05/2003	C	ROULAND	ONCFS	VEUREY VOROIZE	Vercors Ht plateau	1	Chevreuil	Douteux
38	03/06/2003	C	PIOVANO	ONCFS	LA VALETTE	Taillefer-Gd Serre	1	Mouflon	Probable
38	05/06/2003	H	LAMBRECH	ONCFS	ALLEVARD	Belledonne	3		Probable
38	11/06/2003	H	BOUCHET VIRETTE	ONCFS	LA CHAPELLE DU BARD	Belledonne	6		Probable
38	03/07/2003	V	BOUCHET VIRETTE	ONCFS	ALLEVARD	Belledonne	2		Probable
38	03/07/2003	H	PERRIN	ONCFS	LA CHAPELLE DU BARD	Belledonne	4		Probable
38	07/07/2003	V	COGNE	PNR Vercors	CHICHILIANNE	Vercors Ht plateau	2		Probable
38	08/07/2003	V	BOUCHET VIRETTE	ONCFS	LA FERRIERE	Belledonne	1		Douteux
38	12/07/2003	V	BLANC	ONF	ORNON	Taillefer-Gd Serre	1		Probable
38	05/08/2003	V	VINCENT	ONF	LA CHAPELLE DU BARD	Belledonne	1		Probable
38	09/08/2003	V	CAULLIREAU	PNR Vercors	GRESSE	Vercors Ht plateau	1		Douteux
38	09/08/2003	T	ORRÉCHIONNI	ONF	ST PIERRE DE CHARTREUSE	Chartreuse	1		Probable
38	15/08/2003	V	PELLETIER	FDC	LALLEY	Triève	1		Douteux
38	02/09/2003	H	ROULAND	ONCFS	LA CHAPELLE DU BARD	Belledonne	4		Probable
38	03/09/2003	H	ROULAND	ONCFS	LA CHAPELLE DU BARD	Belledonne	3		Probable
38	04/09/2003	H	ROULAND	ONCFS	LA CHAPELLE DU BARD	Belledonne	6		Probable
38	04/09/2003	V	PERRIN	ONCFS	ALLEVARD	Belledonne	2		Probable
38	11/09/2003	T	BLANC	ONF	VAUJANY	Oisans Gde Rousses	1		Douteux
38	26/09/2003	V	VINCENT	ONF	LA CHAPELLE DU BARD	Belledonne	1		Probable
38	11/10/2003	V	RUET	ONCFS	ALLEMOND	Belledonne	1		Probable
38	12/10/2003	V	COGNE	PNR Vercors	CHICHILIANNE	Vercors Ht plateau	2		Probable
38	22/10/2003	H	ROULAND	ONCFS	LA CHAPELLE DU BARD	Belledonne	3		Probable
38	23/10/2003	V	BOUCHET VIRETTE	ONCFS	LA FERRIERE	Belledonne	1		Probable
38	23/10/2003	H	ROULAND	ONCFS	LA CHAPELLE DU BARD	Belledonne	1		Probable
38	23/10/2003	T	PERRIN	ONF	LA CHAPELLE DU BARD	Belledonne	5		Probable
38	24/10/2003	T	PERRIN	ONF	LA CHAPELLE DU BARD	Belledonne	1		Probable
38	26/10/2003	H	ROULAND	ONCFS	LA CHAPELLE DU BARD	Belledonne	3		Probable
38	31/10/2003	C	BOUCHET VIRETTE	ONCFS	ALLEVARD	Belledonne	1	Chevreuil	Probable
38	06/11/2003	H	PERRIN	ONF	PRESLES	Belledonne	4		Probable
38	20/11/2003	T	DACKO	Particulier	LA CHAPELLE DU BARD	Belledonne	1		Probable
38	28/11/2003	T	PATROUILLER	ONCFS	ORNON	Taillefer-Gd Serre	1		Probable
38	10/12/2003	V	BEGON	ONCFS	ORIS EN RATTIER	Taillefer-Gd Serre	1		Probable
38	10/12/2003	V	BLANC	ONCFS	ORIS EN RATTIER	Taillefer-Gd Serre	1		Probable
38	12/12/2003	V	ROULAND	ONCFS	CHANTELOUVE	Taillefer-Gd Serre	1		Probable
38	19/12/2003	T	IMBERDIS	ONF	CHICHILIANNE	Vercors Ht plateau	1		Probable
38	19/12/2003	C	IMBERDIS	ONF	CHICHILIANNE	Vercors Ht plateau	1	Chamois	Probable
38	24/12/2003	T	FIAT	PN Ecrins	VILLARD REYMOND	Oisans Ecrins	2		Probable
38	24/12/2003	U	FIAT	PN Ecrins	VILLARD REYMOND	Oisans Ecrins			
38	26/12/2003	T	FIAT	PN Ecrins	VILLARD REYMOND	Oisans Ecrins	2		Probable
38	06/01/2004	T	BOURCY	ONF	ST ANDEOL	Vercors Ht plateau	2		Probable
38	06/01/2004	U	LAMBRECH	ONCFS	PRESLES	Belledonne	1		
38	06/01/2004	T	LAMBRECH	ONCFS	PRESLES	Belledonne	1		Probable
38	06/01/2004	T	LAMBRECH	ONCFS	PRESLES	Belledonne	2		Probable
38	06/01/2004	T	PATROUILLER	ONCFS	LA CHAPELLE DU BARD	Belledonne	2		Probable
38	06/01/2004	T	POLA	ONF	LA FERRIERE	Belledonne	1		Probable
38	07/01/2004	T	MANDRON	ONF	CHICHILIANNE	Vercors Ht plateau	1		Probable
38	22/01/2004	U	ARGENTIER	PN Ecrins	ORNON	Taillefer-Gd Serre	1		
38	22/01/2004	C	ARGENTIER	PN Ecrins	ORNON	Taillefer-Gd Serre	1	Chevreuil	Invérifiable
38	22/01/2004	T	ARGENTIER	PN Ecrins	ORNON	Taillefer-Gd Serre	1		Douteux
38	22/01/2004	U	ARGENTIER	PN Ecrins	ORNON	Taillefer-Gd Serre	1		
38	27/01/2004	V	FERRARI	ONCFS	ST NICOLAS DE MACHERIN	Chartreuse	1		Probable
38	30/01/2004	C	BEGON	ONCFS	LA MORTE	Taillefer-Gd Serre		Chevreuil	Probable
38	02/02/2004	T	ARGENTIER	PN Ecrins	ORNON	Taillefer-Gd Serre	1		Invérifiable

38	02/02/2004	C	ARGENTIER	PN Ecrins	ORNON	Taillefer-Gd Serre	1	Chevreuil	Invérifiable
38	05/02/2004	V	FIAT	PN Ecrins	ORNON	Taillefer-Gd Serre	2		Probable
38	06/02/2004	T	FIAT	PN Ecrins	ORNON	Taillefer-Gd Serre	2		Probable
38	08/02/2004	V	BLANC	ONF	ALLEMOND	Taillefer-Gd Serre	2		Probable
38	14/02/2004	T	BLANC	ONCFS	ORNON	Taillefer-Gd Serre	2		Probable
38	14/02/2004	V	BLANC	ONCFS	ORNON	Taillefer-Gd Serre	2		Probable
38	15/02/2004	V	ROULAND	ONCFS	VILLARD DE LANS	Vercors Ht plateau	1		Douteux
38	17/02/2004	T	ROULAND	ONCFS	VILLARD DE LANS	Vercors Ht plateau	1		Douteux
38	19/02/2004	H	RUET	ONCFS	CHANTELOUVE	Taillefer-Gd Serre	2		Probable
38	25/02/2004	T	PERRIN	ONF	LA FERRIERE	Taillefer-Gd Serre	1		Probable
38	25/02/2004	T	ROULAND	ONCFS	GRESSE	Vercors Ht plateau	1		Probable
38	10/03/2004	T	CAULLIREAU	PNR Vercors	CHICHILIANNE	Vercors Ht plateau	1		Probable
38	15/03/2004	T	ARGENTIER	PN Ecrins	ORNON	Taillefer-Gd Serre	2		Douteux
38	20/03/2004	V	COGNE	PNR Vercors	VILLARD DE LANS	Vercors Ht plateau	1		Probable
38	21/03/2004	V	CAULLIREAU	PNR Vercors	MEAUDRE	Vercors Ht plateau	1		Probable
38	22/03/2004	V	COTTE	ONCFS	MEAUDRE	Vercors Ht plateau	1		Douteux
38	22/03/2004	C	BLANC	ONCFS	MEAUDRE	Vercors Ht plateau	1	Cerf	Probable
38	22/03/2004	T	BLANC	ONCFS	MEAUDRE	Vercors Ht plateau	1		Probable
66	10/01/2003	U	BATAILLE	ONCFS	PORTE PUYMORENS	Carlit			
73	01/01/2003	T	DACKO	Particulier	VALMEINIER	Maurienne	1		Probable
73	03/01/2003	T	DACKO	Particulier	VALMEINIER	Maurienne	1		Probable
73	13/02/2003	T	LAMBRECH	ONCFS	ST ALBAN DES HURTIERES	Belledonne	2		Probable
73	14/02/2003	T	JAMIN	ONCFS	MONTVERNIER	Maurienne	1		Probable
73	22/02/2003	V	FERRARIS	Louvetiers	BOURG ST MAURICE	Mont-Blanc	2		Probable
73	11/03/2003	V	DACKO	Particulier	VALLOIRE	Maurienne	1		Douteux
73	15/03/2003	V	PERRIN	ONCFS	ARVILLARD	Belledonne	5		Probable
73	16/03/2003	T	BLANCHEMAIN	PN Vanoise	VAL D ISERE	Vanoise			Probable
73	27/03/2003	C	JAMIN	ONCFS	LANSLEBOURG MONT CENIS	Hte Maurienne	1	sanglier	Invérifiable
73	31/03/2003	C	FAVERJON	ONF	ARVILLARD	Belledonne	1	Cerf	Invérifiable
73	03/04/2003	V	PERRIN	ONCFS	ARVILLARD	Belledonne	7		Probable
73	08/04/2003	V	ROULAND	ONCFS	AUSSOIS	Vanoise			Invérifiable
73	12/04/2003	C	FAVERJON	ONF	ARVILLARD	Belledonne	1	Chevreuil	Probable
73	26/04/2003	C	JAMIN	ONCFS	VILLARDS	Belledonne			Douteux
73	28/05/2003	C	FAVERJON	ONF	ARVILLARD	Belledonne	1	Cerf	Invérifiable
73	09/06/2003	V	FERRARIS	Louvetiers	SEEZ	Mont-Blanc	1		Probable
73	18/06/2003	H	FERRARIS	Louvetiers	BOURG ST MAURICE	Mont-Blanc	1		Douteux
73	17/08/2003	V	CHARVOZ	Louvetiers	MODANE	Hte Maurienne	2		Probable
73	26/08/2003	V	ROULAND	ONCFS	ARVILLARD	Belledonne	1		Probable
73	29/09/2003	V	PERRIN	ONF	ARVILLARD	Belledonne	1		Probable
73	05/10/2003	V	LAMBRECH	ONCFS	LA CHAPELLE BLANCHE	Belledonne	1		Invérifiable
73	05/10/2003	V	PERRIN	ONF	ARVILLARD	Belledonne	3		Probable
73	21/10/2003	V	PERRIN	ONF	ARVILLARD	Belledonne	1		Probable
73	23/10/2003	T	ROULAND	ONCFS	ARVILLARD	Belledonne	2		Probable
73	26/10/2003	V	PERRIN	ONF	ARVILLARD	Belledonne	1		Probable
73	26/10/2003	V	BOUCHE	PN Vanoise	ARVILLARD	Belledonne	1		Probable
73	26/10/2003	T	BOUCHE	PN Vanoise	ARVILLARD	Belledonne	2		Probable
73	27/10/2003	T	ROBERT	Gendarmerie	SOLLIERES SARDIERES	Maurienne	1		Probable
73	01/11/2003	V	AVENIER	Gendarmerie	SOLLIERES SARDIERES	Maurienne	1		Douteux
73	02/11/2003	C	AULIAC	FDC	ARVILLARD	Belledonne		Chamois	Invérifiable
73	02/11/2003	C	AULIAC	FDC	ARVILLARD	Belledonne		Chamois	Invérifiable
73	05/11/2003	H	AULIAC	FDC	ARVILLARD	Belledonne	7		Invérifiable
73	05/11/2003	V	AULIAC	FDC	ARVILLARD	Belledonne	1		Probable
73	06/11/2003	H	PERRIN	ONF	ARVILLARD	Belledonne	3		Probable
73	06/11/2003	H	PERRIN	ONF	ARVILLARD	Belledonne	5		Probable
73	06/11/2003	V	BOUCHET VIRETTE	ONCFS	ARVILLARD	Belledonne	1		Probable
73	08/11/2003	V	CHARVOZ	Louvetiers	SOLLIERES SARDIERES	Maurienne	1		Probable
73	08/11/2003	C	DEMATTEIS	Louvetiers	SOLLIERES SARDIERES	Maurienne		Cerf	Probable

73	09/11/2003	V	AULIAC	FDC	ARVILLARD	Belledonne	5		Probable
73	09/11/2003	H	BOUCHET VIRETTE	ONCFS	ARVILLARD	Belledonne	7		Douteux
73	09/11/2003	T	AVENIER	Gendarmerie	LANSLEBOURG MONT CENIS	Hte Maurienne	2		Douteux
73	10/11/2003	H	AULIAC	FDC	ARVILLARD	Belledonne	2		Probable
73	22/11/2003	T	DACKO	Particulier	VALMEINIER	Maurienne	2		Douteux
73	27/11/2003	T	BLANCHEMAIN	PN Vanoise	TERMIGNON	Hte Maurienne	1		Probable
73	28/11/2003	T	DEMATTEIS	Louvetiers	LANSLEVILLARD	Maurienne	1		Douteux
73	28/11/2003	C	DEMATTEIS	Louvetiers	LANSLEVILLARD	Maurienne	1	Chevreuil	Douteux
73	02/12/2003	T	AVENIER	Gendarmerie	SOLLIERES SARDIERES	Maurienne	1		Probable
73	03/12/2003	C	FAVERJON	ONF	ARVILLARD	Belledonne	1	Chevreuil	Probable
73	07/12/2003	C	LAMBRECH	ONCFS	VILLARDS	Belledonne	1	Chien	Probable
73	29/12/2003	V	ETIEVANT	PN Vanoise	TERMIGNON	Hte Maurienne	1		Douteux
73	31/12/2003	V	DEMATTEIS	Louvetiers	SOLLIERES SARDIERES	Maurienne	1		Probable
73	03/01/2004	V	AULIAC	FDC	ARVILLARD	Belledonne	1		Probable
73	04/01/2004	V	AULIAC	FDC	ST ALBAN DES VILLARDS	Belledonne	2		Probable
73	04/01/2004	V	FAVERJON	ONF	DETRIER	Belledonne	3		Douteux
73	18/01/2004	V	DACKO	Particulier	VALMEINIER	Maurienne	2		Douteux
73	03/02/2004	C	DESTAING	ONF	ST REMY DE MAURIENNE	Belledonne		Chevreuil	Invérifiable
73	03/02/2004	T	DESTAING	ONF	ST REMY DE MAURIENNE	Belledonne	1		Douteux
73	07/02/2004	C	DEMATTEIS	Louvetiers	LANSLEBOURG MONT CENIS	Hte Maurienne	1	Cerf	Probable
73	12/02/2004	T	BOUCHET VIRETTE	ONCFS	ARVILLARD	Belledonne	3		Probable
73	27/02/2004	V	ETIEVANT	PN Vanoise	SOLLIERES SARDIERES	Maurienne	1		Douteux
73	27/02/2004	T	ETIEVANT	PN Vanoise	SOLLIERES SARDIERES	Maurienne	1		Probable
73	02/03/2004	T	HENRY	ONF	MONTGILGERT	Belledonne	2		Probable
73	30/03/2004	T	DEMATTEIS	Louvetiers	SOLLIERES SARDIERES	Maurienne	1		Douteux
73	30/03/2004	C	DEMATTEIS	Louvetiers	SOLLIERES SARDIERES	Maurienne	1	Cerf	Probable
74	25/02/2004	V	ROCHE	Louvetiers	ALLONZIER LA CAILLE	Genevois	1		Probable
83	12/01/2003	T	ORSINI	MNHN	AIGUINES	Canjuers	1		Probable
83	12/01/2003	U	ORSINI	MNHN	AIGUINES	Canjuers			Probable
83	15/07/2003	V	LEONARD	ONCFS	VERIGNON	Canjuers	1		Douteux
83	04/11/2003	V	GAYRAUD	ONCFS	AIGUINES	Canjuers	1		Probable
83	23/11/2003	V	LEONARD	ONCFS	VERIGNON	Canjuers	1		Probable
83	24/12/2003	V	LEONARD	ONCFS	AMPUS	Canjuers	1		Douteux
83	03/01/2004	T	ORSINI	MNHN	BARGEMON	Canjuers	1		Probable
83	29/01/2004	T	PULLINO	ONCFS	COMPS SUR ARTUBY	Canjuers	1		Probable
83	29/01/2004	T	GAYRAUD	ONCFS	SEILLANS	Canjuers	2		Douteux
83	31/01/2004	T	GAYRAUD	ONCFS	AIGUINES	Canjuers	1		Invérifiable
83	31/01/2004	U	GAYRAUD	ONCFS	AIGUINES	Canjuers			
83	31/01/2004	T	CAVALLO	ONCFS	AIGUINES	Canjuers	1		Invérifiable
83	31/01/2004	U	GAYRAUD	ONCFS	AIGUINES	Canjuers			
83	20/02/2004	T	PULLINO	ONCFS	COMPS SUR ARTUBY	Canjuers	1		Probable
83	20/02/2004	V	PULLINO	ONCFS	COMPS SUR ARTUBY	Canjuers	1		Probable

Listing des indices PN Mercantour du 1/11/2003 au 31/03/2004

secteur : HT : Haute Tinée - MT : Moyenne Tinée - RB : Roya Bévéra - HV : Vésubie

Date	Secteur	Nom des agents	Commune	Fèces	Traces	Carcasse	Obs. dir	Hurle.	Poils	urine
02/11/03	HT	Bonneron Armel	St Etienne-de-Tinée	1	0	0	0	0	0	
02/11/03	HT	Bonneron Armel	St Etienne-de-Tinée	1	0	0	0	0	0	
02/11/03	HT	Bonneron Armel	St Etienne-de-Tinée	0	3 ou 4	0	0	0	0	
03/11/03	HT	Issautier Anne Marie	St Dalmas-le-Selvage	1	1	0	0	0	0	
03/11/03	HT	Bonneron Armel , Caratti Gérard	St Etienne-de-Tinée	2	2	0	0	0	0	
04/11/03	Var	Bottau Christian, Evenot	Beuil	0	0	0	0	0	0	
06/11/03	Var	Bottau Christian, Evenot	Entraunes	0	0	0	0	0	0	
10/11/03	MT	Liborio Albin	Roure	2	>4	1 chamois	0	0	0	-
10/11/03	Var	Bottau Christian	Entraunes	0	0	0	0	0	0	
11/11/03	HT	Bonneron Armel	St Dalmas-le-Selvage	1	0	0	0	0	0	
14/11/03	HT	Bergeon Marie	St Dalmas-le-Selvage	1	0	0	0	0	0	
15/11/03	HT	Caratti Gérard	St Dalmas-le-Selvage	1	0	0	0	0	0	
17/11/03	HT	Caratti Gérard	St Dalmas-le-Selvage	1	0	0	0	0	0	
17/11/03	Var	Bottau Christian, Evenot	Péone	0	0	0	0	0	0	
20/11/03	Var	Mandine Jean Paul	Beuil	0	> 3	0	0	0	0	
20/11/03	HV	Tordjman Patrice	St Martin Vésubie	1	0	0	0	0	0	
20/11/03	HV	Archimbaud Philippe	Belvédère	0	0	0	0	0	0	
21/11/03	HT	Issautier Anne Marie	St Dalmas-le-Selvage	1	0	0	0	0	0	
21/11/03	Var	Bottau Christian	Beuil	0	0	0	0	0	0	
21/11/03	RB	Malthieux Laurent	Tende	0	3	0	0	0	0	
23/11/03	HV	Archimbaud Philippe	Valdeblore	0	4	0	0	0	0	
23/11/03	HV	Archimbaud Philippe	Valdeblore	1	0	0	0	0	0	
25/11/03	HV	Tordjman Patrice	St Martin-Vésubie	0	0	0	0	0	0	
26/11/03	HV	Robion Cédric	Valdeblore	0	1	0	0	0	0	
26/11/03	HT	Mandine Jean Paul	St Dalmas-le-Selvage	5	0	0	0	0	0	
29/11/03	RB	Malthieux Laurent	Tende	0	0	0	0	0	0	
01/12/03	MT	Liborio Albin	St Sauveur sur Tinée	1	0	0	0	0	0	
02/12/03	Var	Gaspard Olivier	Beuil	1	3 ou 4	0	0	0	0	1
02/12/03	HV	Orméa Patrick, Guigo Franck, Ard	Belvédère	0	0	0	0	0	0	
02/12/03	HV	Orméa Patrick	Belvédère	2	0	0	0	0	0	
04/12/03	HT	Issautier Anne Marie	St Etienne-de-Tinée	1	0	0	0	0	0	
04/12/03	HT	Issautier Anne Marie	St Dalmas-le-Selvage	1	0	0	0	0	0	
04/12/03	HT	Issautier Anne Marie	St-Dalmas-le-Selvage	0	3	0	0	0	0	
05/12/03	HV	Guigo Franck , Archimbaud Philip	Valdeblore	1	0	0	0	0	0	
05/12/03	HV	Guigo Franck , Archimbaud Philip	St-Martin-Vésubie	0	0	0	0	0	0	1
05/12/03	MT	Guigo Franck , Archimbaud Philip	Valdeblore/St Martin-Vé	0	4	0	0	0	0	
05/12/03	HV	Tordjman Patrice	St-Martin-Vésubie	0	0	0	0	0	0	
05/12/03	RB	Malthieux Laurent, Rossi Gilbert,	La Brigue	0	0	0	0	0	0	
05/12/03	MT	Liborio Albin	Roubion	0	2 à 3	0	0	0	0	
05/12/03	HT	Mandine Jean Paul	St-Etienne-de-Tinée	0	0	0	0	0	0	
06/12/03	HV	Tordjman Patrice	S-Martin-Vésubie	3	0	1 chamois	0	0	0	1
08/12/03	Verdon	Pardi Jean Luc	Allos	0	2	0	0	0	0	1
08/12/03	RB	Lantéri Minet Alain	La Brigue	0	0	0	0	0	0	
08/12/03	MT	Liborio Albin, Piérini Philippe	Roubion/roure	0	0	0	0	0	0	
09/12/03	Verdon	Laurent Olivier	Allos	0	1	0	0	0	0	
09/12/03	MT	Pierrini Philippe	Isola	0	0	0	0	0	0	
10/12/03	Verdon	Girardon , Laurent Olivier	Allos	0	1	0	0	0	0	
10/12/03	HT	Bonneron Armel	St-Etienne-de-Tinée	1	0	0	0	0	0	
11/12/03	RB	Malthieux Laurent, Rossi Gilbert	Tende	0	3	0	0	0	0	
11/12/03	HV	Tordjman Patrice	St-Martin-Vésubie	0	0	0	0	0	0	
11/12/03	HT	Issautier Anne Marie	St-Dalmas-le-Selvage	1	0	0	0	0	0	
11/12/03	HT	Issautier Anne Marie	St-Etienne-de-Tinée	1	0	0	0	0	0	

11/12/03	HT	Issautier Anne Marie	St-Etienne-de-Tinée	1	0	0	0	0	0	
11/12/03	HT	Issautier Anne Marie	St-Etienne-de-Tinée	1	0	0	0	0	0	
11/12/03	HT	Issautier Anne Marie	St-Etienne-de-Tinée	0	3	0	0	0	0	
11/12/03	HT	Issautier Anne Marie	St-Etienne-de-Tinée	0	0	1 chamois	0	0	0	
11/12/03	MT	Robion Cédric	Rroubion-Roure	0	6	0	0	0	0	
12/12/03	Var	Bottau Christian	Entraunes	1	1	0	0	0	0	
13/12/03	HV	Tordjman Patrice	Valdeblore	1	0	0	0	0	0	
13/12/03	MT	Tordjman Patrice	St-Martin-Vésubie	1	0	0	0	0	0	
13/12/03	HV	Tournier	St-Martin-Vésubie	0	0	0	1	0	0	
14/12/03	HT	Bergeon Marie	St Dalmas-le-Selvage	0	0	0	0	2	0	
14/12/03	HT	Bergeon Marie	St Dalmas-le-Selvage	1	0	0	0	0	0	
14/12/03	HT	Bonneron Armel	St-Etienne-de-Tinée	0	0	0	0	0	0	
14/12/03	HT	Bonneron Armel	St-Etienne-de-Tinée	0	0	0	0	0	0	
16/12/03	MT	Archimbaud Philippe, Guigo Franck	St-Martin-Vésubie/Valde	0	4	0	0	0	0	
16/12/03	MT	Archimbaud Philippe, Guigo Franck	St-Martin-Vésubie	3	0	0	0	0	0	
16/12/03	HV	Tordjman Patrice	Valdeblore	1	0	1 chamois	0	0	0	
16/12/03	HV	Tordjman Patrice	Valdeblore	0	0	1 chamois	0	0	0	
16/12/03	HV	Tordjman Patrice	Valdeblore	1	0	0	0	0	0	
16/12/03	HV	Tordjman Patrice	Valdeblore	1	0	0	0	0	0	
17/12/03	HT	Mandine Jean Paul	St-Dalmas-le-Selvage	1	2	0	0	0	0	
17/12/03	HT	Bonneron Armel Marco Parc Alpi	St-Etienne-de-Tinée	2	0	0	0	0	0	
17/12/03	HT	Bonneron Armel Marco Parc Alpi	St-Etienne-de-Tinée	1	0	0	0	0	0	
17/12/03	HV	Guigo Franck	St-Martin-Vésubie	0	0	0	0	0	0	
18/12/03	HV	Guigo Franck	St-Martin-Vésubie	0	0	0	0	0	0	
19/12/03	HV	Orméa Patrick, Archimbaud Philip	Belvédère	1	4	0	0	0	0	
19/12/03	HV	Orméa Patrick, Archimbaud Philip	St-Martin-Vésubie	0	4	0	0	0	0	1
19/12/03	HT	Mandine Jean Paul	St-Etienne-de-Tinée	1	0	0	0	0	0	
19/12/03	MT	Liborio Albin, Piérini Philippe	Roubion-Isola_Beuil	4	0	0	0	0	0	
19/12/03	MT	Liborio Albin, Piérini Philippe	Roubion-Isola_Beuil	0	0	0	0	0	0	1
19/12/03	Var	?	Entraunes	0	0	0	0	0	0	
19/12/03	Var	Bottau Christian	Entraunes	0	0	0	0	0	0	
20/12/03	Var	Bottau Christian	Beuil	0	4	0	0	0	0	
20/12/03	HV	Aubin Eglantine	Le Boréon	6	0	0	0	0	0	
21/12/03	HV	Aubin Eglantine	Le Boréon	1	1	0	0	0	0	
22/12/03	HV	Aubin Eglantine	Le Boréon	1	0	0	0	0	0	
20/12/03	HV	Tordjman Patrice	St-Martin-Vésubie	1	0	0	0	0	0	
24/12/03	HV	Orsini Philippe	Valdeblore	1	0	0	0	0	0	
24/12/03	HV	Orsini Philippe	Valdeblore	1	0	0	0	0	0	
29/12/03	RB	Rossi Gilbert	Fontan	0	0	0	0	0	0	
03/02/04	MT	Liborio Albin	Isola	1	0	0	0	0	0	
03/02/04	MT	Arsan Patrick	Isola	0	2 ou 3	0	0	0	0	
03/02/04	MT	Arsan Patrick	Isola	1	0	0	0	0	0	
03/02/04	MT	Fontanille Philippe	Isola	0	0	0	0	0	0	
03/02/04	MT	Pierrini Philippe	Isola	0	0	0	0	0	0	
03/02/04	MT	Pierrini Philippe	Isola	2	0	0	0	0	0	
03/02/04	MT	Pierrini Philippe	Isola	1	0	0	0	0	0	
04/02/04	RB	Rossi Gilbert	Fontan	0	0	0	0	0	0	
04/02/04	Verdon	Martin-D'Hermont Laurent	Allos	1	0	0	0	0	0	
05/02/04	Verdon	Girardon, Martin-D'Hermont Laure	Allos	0	0	0	0	0	0	
06/02/04	HV	Quillard Valérie, Guigo Franck	Belvédère	0	3	0	0	0	0	
06/02/04	HV	Quillard Valérie, Guigo Franck	Belvédère	3	0	0	0	0	0	
06/02/04	Verdon	Martin-D'Hermont Laurent	Colmars-les Alpes	0	1	1 mouflon	0	0	0	
08/02/04	HV	Orméa Patrick, Archimbaud Philip	St-Martin-Vésubie	3	1	0	0	0	0	
09/02/04	HT	Bonneron Armel	St-Etienne-de-Tinée	0	2	0	0	0	0	
09/02/04	HT	Bonneron Armel , Poirier Frédéric	St-Etienne-de-Tinée	1	0	0	0	0	0	
09/02/04	HV	Millisher Gérard	St-Martin// Valdeblore	5	NI	0	0	0	0	
09/02/04	HV	Tordjman Patrice	Roquebillière, Utelle, Ve	0	0	0	0	0	0	
09/02/04	RB	Lantéri Minet Alain	la Brigue	1	0	0	0	0	0	
09/02/04	RB	Lantéri Minet Alain	la Brigue	0	1	0	0	0	0	

09/02/04	RB	Lombart Guy	La Brigue	0	0	0	0	0	0	
09/02/04	RB	Rossi Gilbert	La Brigue	0	0	0	0	0	0	
09/02/04	Verdon	Martin-D'Hermont Laurent	Allos	1	1	0	0	0	0	1
10/02/04	HV	Tordjman Patrice	St-Martin-Vésubie	0	0	0	0	0	0	
10/02/04	HV	Guigo Franck , Archimbaud Philip	St-Martin-Vésubie	2	0	0	0	0	0	
10/02/04	HV	Millisher Gérard	Valdeblore	1	0	1 chamois	0	0	0	
10/02/04	HV	Millisher Gérard	Valdeblore	3	3	1 chamois	0	0	0	
10/02/04	HV	Millisher Gérard	Valdeblore	0	2	2 chamois	0	0	0	
11/02/04	HT	Turpaud Anthoni, Bonneron Arme	St-Etienne-de-Tinée	0	2	0	0	0	0	
11/02/04	HT	Poirire Frédéric, Mandine Jean Pa	St-Dalmas-le-Selvage	0	0	1 cerf	0	0	0	
11/02/04	HV	Millisher Gérard	Valdeblore	0	2	0	0	0	0	
11/02/04	HV	Millisher Gérard	Valdeblore	0	2	0	0	0	0	
12/02/04	HT	Mandine Jean Paul	St-Dalmas-le-Selvage	4	0	0	0	0	0	
12/02/04	HV	Millisher Gérard	Valdeblore	1	0	0	0	0	0	1
14/02/04	HT	Bonneron Armel	St-Etienne-de-Tinée	1	0	0	0	0	0	
14/02/04	HT	Bonneron Armel	St-Etienne-de-Tinée	1	1	0	0	0	0	
14/02/04	RB	Rossi Gilbert	Tende	0	0	0	0	0	0	
16/02/04	Verdon	Martin-D'Hermont Laurent	Allos	0	1	1 mouflon	0	0	0	
19/02/04	HV	Tordjman Patrice	St Martin-Vésubie	2	0	0	0	0	0	
19/02/04	HV	Orméa Patrick, Guigo Franck	Belvédère	2	0	0	0	0	0	
20/02/04	HV	Tordjman Patrice	St-Martin-Vésubie	0	0	0	0	0	0	
22/02/04	HT	Bonneron Armel , Poirier Frédéric	St-Etienne-de-Tinée	0	0	0	1	0	0	
23/02/04	HT	Caratti Gérard	St-Etienne-de-Tinée	0	0	0	2	0	0	
23/02/04	Var	Cossa Jean Louis	Beuil	0	0	0	0	0	0	
24/02/04	HT	Bonneron Armel	St-Etienne-de-Tinée	0	0	0	0	0	0	
24/02/04	HT	Turpaud Anthony	St-Etienne-de-tinée	0	0	0	0	0	0	
24/02/04	MT	Liborio Albin, Arsan Patrick	Roure	1	>2	0	0	0	0	
24/02/04	RB	Rossi Gilbert	Fontan	0	0	0	0	0	0	
25/02/04	HV	Archimbaud Philippe, Guigo Fran	Valdeblore/St Martin-Vé	0	0	0	0	0	0	
26/02/04	HT	Turpaud Anthony, Bergeon Marie	St-Dalmas-le-Selvage	0	2	0	0	0	0	
26/02/04		Maria Jean Marie	St-Martin-Vésubie	1	0	0	0	0	0	
27/02/04	HT	Fabron Albert	St-Etienne-de-Tinée	0	0	0	5	0	0	
28/02/04	HT	Turpaud Anthony	St-Etienne-de-Tinée	2	2	0	0	0	0	
29/02/04	HT	Caratti Gérard	St-Etienne-de-Tinée	1	0	0	0	0	0	
01/03/04	HT	Turpaud Anthony	St-Dalmas-le-Selvage	0	0	0	0	0	0	
01/03/04	HT	Bonneron Armel	St-Etienne-de-tinée	0	2 ou 3	0	0	0	0	
01/03/04	HV	Millisher Gérard	St-Martin-Vésubie	0	0	1 chamois	0	0	0	
02/03/04	HV	Quillard Valérie	St-Martin-Vésubie	4	1 ou 2	0	0	0	0	
03/03/04	HT	Bonneron Armel	St-Etienne-de-Tinée	1	0	0	0	0	0	
03/03/04	HT	Bergeon Marie	St-Etienne-de-Tinée	1	0	0	0	0	0	
03/03/04	HT	Bergeon Marie	St-Etienne-de-Tinée	0	?	0	0	0	0	
03/03/04	RB	Malthieux Laurent	La Brigue	0	0	0	0	0	0	
03/03/04	Verdon	Martin D'Hermont Laurent, Laurer	Allos	0	1	0	0	0	0	
04/03/04	HV	Tordjman Patrice	Belvédère	4	0	0	0	0	0	
04/03/04	HV	Millisher Gérard	Valdeblore	1	0	0	0	0	0	
04/03/04	HV	Millisher Gérard	Valdeblore	1	5	0	0	0	0	
04/03/04	Verdon	Martin-D'Hermont Laurent, Girard	Allos	0	1	0	0	0	0	1
04/03/04	Verdon	Martin-D'Hermont Laurent, Girard	Allos	4	0	0	0	0	0	
05/03/04	HT	Eglantine AUBIN	St-Etienne-de-Tinée	1	0	0	0	0	0	
06/03/04	HV	Millisher Gérard	Valdeblore	1	5	0	0	0	0	
06/03/04	RB	Rossi Gilbert, Malthieux Laurent	Tende	0	0	0	1	0	0	
07/03/04	HV	Orméa Patrick	St-Martin-Vésubie	1	0	0	0	0	0	
08/03/04	HT	Mandine Jean Paul	St-Etienne-de-Tinée	0	2	0	0	0	0	
08/03/04	HT	Mandine Jean Paul	St-Etienne-de-Tinée	1	0	0	0	0	0	
08/03/04	RB	Malthieux Laurent	Tende	0	0	0	0	0	0	
08/03/04	Verdon	Girardon ?	Allos	0	1	0	0	0	0	
09/03/04	RB	Rossi Gilbert	Tende	0	0	0	0	0	0	
10/03/04	HT	Poirire Frédéric	St-Etienne-de-Tinée	0	0	0	0	0	0	
10/03/04	HV	Archimbaud Philippe, Jardin	St-Martin-Vésubie	1	0	0	0	0	0	

10/03/04	HV	Archimbaud Philippe, Jardin	St-Martin-Vésubie	0	0	1 chamois	0	0	0
11/03/04	Verdon	Girardon ?	Allos	2	0	0	0	0	0
13/03/04	HV	Commenville Pierre	St-Martin-Vésubie	1	3	0	0	0	0
14/03/04	HV	Commenville Pierre	Valdeblore	4	0	0	0	0	0
14/03/04	HV	Commenville Pierre	St-Martin-Vésubie	1	0	0	0	0	0
14/03/04	HV	Archimbaud Philippe	St-Martin-Vésubie	2	0	0	0	0	0
14/03/04	HV	Archimbaud Philippe	St-Martin-Vésubie	0	0	1 chamois	0	0	0
16/03/04	HV	Archimbaud Philippe, Guigo Franck	St-Martin-Vésubie	3	0	0	0	0	0
17/03/04	HV	Millisher Gérard	Valdeblore	4	0	0	0	0	0
17/03/04	HV	Millisher Gérard	St-Martin-Vésubie	2	0	0	0	0	0
17/03/04	HV	Millisher Gérard	Valdeblore	0	5	0	0	0	0
18/03/04	HV	Millisher Gérard	Valdeblore	0	3	0	0	0	0
18/03/04	HV	Millisher Gérard	Valdeblore	1	0	0	0	0	0
18/03/04	HV	Marucco Francesca, Aubin Eglant	St-Martin-Vésubie	0	3	0	0	0	0
18/03/04	HV	Guigo Franck	St-Martin-Vésubie	0	3	0	0	0	0
18/03/04	HV	Tordjman Patrice	La Bollène Vésubie	4	0	0	0	0	0
19/03/04	HV	Millisher Gérard	Valdeblore	0	0	1 chamois	0	0	0
19/03/04	HV	Millisher Gérard	St-Martin-Vésubie	1	0	0	0	0	0
19/03/04	HV	Millisher Gérard	Valdeblore	2	5	0	0	0	0
21/03/04	HV	Tordjman Patrice	St-Martin-Vésubie	2	0	0	0	0	0
21/03/04	HV	Tordjman Patrice	St-Martin-Vésubie	2	0	0	0	0	0
21/03/04	HV	Tordjman Patrice	St-Martin-Vésubie	1	0	0	0	0	0
23/03/04	HT	Caratti Gérard, Poirier Frédéric	St-Etienne-de-Tinée	0	0	0	2	0	0
27/03/04	HT	Poirier Frédéric	St-Dalmas-le-Selvage	1	0	0	0	0	0

	1995	1996	1997	1998	1999	2000	2001	2002		
Vercors Ht plateau					G100	G100	G68			G95
					G121	G120	G90			G98
			G33	G33	G33	G33				
Diois	1995	1996	1997	1998	1999	2000	2001	2002		
										G26
Taillefer-Gd Serre	1995	1996	1997	1998	1999	2000	2001	2002		
										G37
Belledonne					G12	G12	G74	G89		
						G122				
						G20				
				G4	G4			G4		
						G57				
Maurienne	1995	1996	1997	1998	1999	2000	2001	2002		
					G114		G4			
					G82					
Vanoise	1995	1996	1997	1998	1999	2000	2001	2002		
					G122					
Clarée	1995	1996	1997	1998	1999	2000	2001	2002		
						G92		G106		
								G36		
								G42	G42	
Queyras	1995	1996	1997	1998	1999	2000	2001	2002		
				G3	G3			G10		
								G118		
								G38		
Béal-Trav	1995	1996	1997	1998	1999	2000	2001	2002		
						G105	G21			
						G3	G64			
							G65			
Ecrins Sud	1995	1996	1997	1998	1999	2000	2001	2002		
										G56
Monges	1995	1996	1997	1998	1999	2000	2001	2002		
					G103	G24	G47	G108	G108	
					G9	G34		G87		
	1995	1996	1997	1998	1999	2000	2001	2002		
Haut Verdon-3 évéchés										G24
										G107
										G110
	1995	1996	1997	1998	1999	2000	2001	2002		
Ubaye										G46
										G52
	1995	1996	1997	1998	1999	2000	2001	2002		
Hte Tinée					G31 (G77)	G1	G80	G2		
					G17	G17	G17	G17	G17	
					G51					
						G60		G60		
					G61	G61	G61	G61	G61	
	1995	1996	1997	1998	1999	2000	2001	2002		
Ht Var										G41
										G49
	1995	1996	1997	1998	1999	2000	2001	2002		
Moy Tinée					G104	G104	G111	G95		
					(G60)	G53	G49	G49		
					G51	G51	G51	G51		
	1995	1996	1997	1998	1999	2000	2001	2002		
Vésubie-Tinée	G116	G113	G113	G79	G27	G124	G32	G40		
	G16	G115	G3	G109						
		G61	G30	G17		G70				
		G75	G4	G18	G18		G18			
	G91	G91	G41	G19	G48	G48	G48			
				G62	G21					
					G43					
					G72	G24				
					G29	G29	G29			
						G69	G35	G69	G69	G69
							G58			
							G71	G71		
							G76	G76		
	G77	G77	G77	G77	G77					
								G78		
	1995	1996	1997	1998	1999	2000	2001	2002		
Vésubie-Roya	G119	G112	G44	G67				G25		
	G23	G23	G23	G23	G23	G23	G66			
				G45	G55		(G49)			
				(G61)	G8		G63			
				(G71)	G85		G85			
					G83		G86			
					G96		G88			
					G97	G97	G97	G97	G97	
	1995	1996	1997	1998	1999	2000	2001	2002		
Imperia-Roya										G81
										G123
	1995	1996	1997	1998	1999	2000	2001	2002		
Canjuers										G84
	1995	1996	1997	1998	1999	2000	2001	2002		
Madre						G102	G101			
							G11			

Répartition selon les années des différents génotypes (signatures génétiques individuelles des loups) identifié dans les différents massifs de présence du loup en France

Listing génétique : fécès, poils et sang - session d'analyses Nov 2002 à Mars 2004

N°Dpt	date	Type	Nom	commune	Massif	Session G+	Espèce	Lignée
01	11/07/2003	F	POULY	HOTONNES	Valromey	17/09/2003	Canis lupus	Italie / Mercantour
01	31/10/2003	F	ROY	NEUVILLE SUR AIN	Valromey	29/03/2004	Canis lupus	Italie / Mercantour
04	01/03/1999	F	VILLECROZE	BARLES	Monges	07/12/2002	Impossible	
04	30/03/1999	F	ARSAC	LA ROBINE SUR GALABRE	Monges	07/12/2002	Canis lupus	Italie / Mercantour
04	04/06/1999	F	ESMIOL	BAYONS	Monges	07/12/2002	Impossible	
04	07/03/2000	F	REBOUL	BARLES	Monges	29/03/2004	Canis lupus	Italie / Mercantour
04	07/03/2000	F	REBOUL	BARLES	Monges	29/03/2004	Canis lupus	Italie / Mercantour
04	07/03/2000	F	REBOUL	BARLES	Monges	29/03/2004	Vulpes vulpes	
04	07/03/2000	F	REBOUL	BARLES	Monges	29/03/2004	Canis lupus	Italie / Mercantour
04	07/03/2000	F	REBOUL	BARLES	Monges	29/03/2004	Vulpes vulpes	
04	07/03/2000	F	REBOUL	BARLES	Monges	29/03/2004	Vulpes vulpes	
04	14/03/2000	F	REBOUL	BARLES	Monges	29/03/2004	Impossible	
04	14/03/2000	F	REBOUL	BARLES	Monges	29/03/2004	Canis lupus	Italie / Mercantour
04	14/03/2000	F	REBOUL	BARLES	Monges	29/03/2004	Vulpes vulpes	
04	14/03/2000	F	REBOUL	BARLES	Monges	29/03/2004	Canis lupus	Italie / Mercantour
04	15/05/2001	F	MADELEINE	BAYONS	Monges	29/03/2004	Vulpes vulpes	
04	24/06/2001	F	MADELEINE	BAYONS	Monges	29/03/2004	Impossible	
04	10/10/2001	F	TESSIER	BAYONS	Monges	29/03/2004	Impossible	
04	10/10/2001	F	TESSIER	BAYONS	Monges	29/03/2004	Impossible	
04	05/11/2001	F	PAPET	TURRIERS	Monges	29/03/2004	Vulpes vulpes	
04	05/11/2001	F	PAPET	TURRIERS	Monges	29/03/2004	Impossible	
04	01/12/2001	F	RICHELME	LA ROBINE SUR GALABRE	Monges	29/03/2004	Vulpes vulpes	
04	03/12/2001	F	RICHELME	LA ROBINE SUR GALABRE	Monges	29/03/2004	Canis familiaris	
04	12/12/2002	F	ESMIOL	BAYONS	Monges	29/03/2004	Canis familiaris	
05	26/05/1998	F	LEONARD	RISTOLAS	Queyras	07/12/2002	Canis lupus	Italie / Mercantour
05	01/07/1998	F	DAHIER	RISTOLAS	Queyras	07/12/2002	Canis lupus	Italie / Mercantour
05	13/07/1998	F	BONNEAU	ABRIES	Queyras	07/12/2002	Impossible	
05	24/07/1998	F	ROY	ABRIES	Queyras	07/12/2002	Canis lupus	Italie / Mercantour
05	15/01/1999	F	LEONARD	ABRIES	Queyras	07/12/2002	Canis familiaris	
05	08/02/1999	F	LEONARD	RISTOLAS	Queyras	07/12/2002	Canis lupus	Italie / Mercantour
05	20/02/1999	F	DEVILLE	ABRIES	Queyras	07/12/2002	Impossible	
05	22/02/1999	F	DAHIER	LA ROCHE DE RAME	Béal-Traversier	07/12/2002	Canis lupus	Italie / Mercantour
05	26/02/1999	F	PEPIN	ARVIEUX	Béal-Traversier	07/12/2002	Canis lupus	Italie / Mercantour
05	31/03/1999	F	LEONARD	ARVIEUX	Béal-Traversier	07/12/2002	Canis familiaris	
05	18/05/1999	F	LEONARD	RISTOLAS	Queyras	07/12/2002	Canis lupus	Italie / Mercantour
05	29/11/2000	F	TRAVERSIER	MONTMORIN	Buëch	29/03/2004	Canis familiaris	
05	31/12/2000	F	WURTEISEN	RISTOLAS	Queyras	29/03/2004	Vulpes vulpes	
05	06/02/2001	F	JOURDAN	ABRIES	Queyras	29/03/2004	Vulpes vulpes	
05	06/02/2001	F	JOURDAN	ABRIES	Queyras	29/03/2004	Vulpes vulpes	
05	17/02/2001	F	WURTEISEN	ABRIES	Queyras	29/03/2004	Canis lupus	Italie / Mercantour
05	12/04/2001	F	POUDEROUX	GUILLESTRE	Béal-Traversier	29/03/2004	Canis lupus	Italie / Mercantour
05	03/07/2001	F	LEONARD	RISTOLAS	Queyras	29/03/2004	Canis lupus	Italie / Mercantour
05	03/07/2001	F	LEONARD	RISTOLAS	Queyras	29/03/2004	Impossible	
05	25/08/2001	F	DUCHAMP	RISTOLAS	Queyras	29/03/2004	Canis lupus	Italie / Mercantour
05	11/10/2001	F	PIERCY	ABRIES	Queyras	29/03/2004	Canis familiaris	
05	21/11/2001	F	ROY	RISTOLAS	Queyras	29/03/2004	Canis lupus	Italie / Mercantour
05	21/11/2001	F	ROY	RISTOLAS	Queyras	29/03/2004	Canis lupus	Italie / Mercantour
05	30/11/2001	F	WURTEISEN	RISTOLAS	Queyras	29/03/2004	Canis lupus	Italie / Mercantour
05	06/12/2001	F	LEONARD	RISTOLAS	Queyras	29/03/2004	Canis lupus	Italie / Mercantour
05	17/12/2001	F	DUCHAMP	ABRIES	Queyras	29/03/2004	Canis familiaris	
05	08/01/2002	F	JOURDAN	RISTOLAS	Queyras	29/03/2004	Impossible	
05	08/01/2002	F	JOURDAN	RISTOLAS	Queyras	29/03/2004	Canis lupus	Italie / Mercantour
05	13/01/2002	F	ROY	ABRIES	Queyras	29/03/2004	Impossible	
05	15/01/2002	F	JEAN	ABRIES	Queyras	29/03/2004	Vulpes vulpes	
05	15/01/2002	F	JEAN	ABRIES	Queyras	29/03/2004	Canis familiaris	

05	16/01/2002	F	ROY	ABRIES	Queyras	29/03/2004	Canis lupus	Italie / Mercantour
05	16/01/2002	F	LEONARD	RISTOLAS	Queyras	29/03/2004	Canis lupus	Italie / Mercantour
05	16/01/2002	F	LEONARD	RISTOLAS	Queyras	29/03/2004	Canis lupus	Italie / Mercantour
05	16/01/2002	F	LEONARD	RISTOLAS	Queyras	29/03/2004	Canis lupus	Italie / Mercantour
05	16/01/2002	F	ROY	RISTOLAS	Queyras	29/03/2004	Canis lupus	Italie / Mercantour
05	17/01/2002	F	ROY	ABRIES	Queyras	29/03/2004	Canis lupus	Italie / Mercantour
05	17/01/2002	F	ROY	ABRIES	Queyras	29/03/2004	Canis lupus	Italie / Mercantour
05	18/01/2002	F	WURTEISEN	ABRIES	Queyras	29/03/2004	Canis lupus	Italie / Mercantour
05	19/01/2002	F	JEAN	RISTOLAS	Queyras	29/03/2004	Canis lupus	Italie / Mercantour
05	19/01/2002	F	JEAN	RISTOLAS	Queyras	29/03/2004	Vulpes vulpes	
05	21/01/2002	F	JEAN	ABRIES	Queyras	29/03/2004	Impossible	
05	21/01/2002	F	JEAN	ABRIES	Queyras	29/03/2004	Canis lupus	Italie / Mercantour
05	21/01/2002	F	JEAN	ABRIES	Queyras	29/03/2004	Impossible	
05	22/01/2002	F	ROY	ABRIES	Queyras	29/03/2004	Impossible	
05	23/01/2002	F	ROY	RISTOLAS	Queyras	29/03/2004	Canis lupus	Italie / Mercantour
05	23/01/2002	F	ROY	RISTOLAS	Queyras	29/03/2004	Canis lupus	Italie / Mercantour
05	27/01/2002	F	JEAN	RISTOLAS	Queyras	29/03/2004	Canis lupus	Italie / Mercantour
05	27/01/2002	F	JEAN	RISTOLAS	Queyras	29/03/2004	Canis lupus	Italie / Mercantour
05	28/01/2002	F	WURTEISEN	RISTOLAS	Queyras	29/03/2004	Vulpes vulpes	
05	28/01/2002	F	WURTEISEN	RISTOLAS	Queyras	29/03/2004	Canis lupus	Italie / Mercantour
05	30/01/2002	F	ROY	GUILLESTRE	Béal-Traversier	29/03/2004	Vulpes vulpes	
05	30/01/2002	F	JEAN	RISTOLAS	Queyras	29/03/2004	Canis familiaris	
05	05/02/2002	F	POUDEROUX	ARVIEUX	Béal-Traversier	29/03/2004	Vulpes vulpes	
05	05/02/2002	F	POUDEROUX	ARVIEUX	Béal-Traversier	29/03/2004	Vulpes vulpes	
05	07/02/2002	F	JEAN	ARVIEUX	Béal-Traversier	29/03/2004	Impossible	
05	16/03/2002	F	WURTEISEN	ABRIES	Queyras	29/03/2004	Canis familiaris	
05	29/03/2002	F	HEUGAS	RISTOLAS	Queyras	29/03/2004	Canis lupus	Italie / Mercantour
05	04/05/2002	F	ROY	RISTOLAS	Queyras	29/03/2004	Canis lupus	Italie / Mercantour
05	07/05/2002	F	POUDEROUX	MOLINES EN QUEYRAS	Queyras	29/03/2004		
05	11/09/2002	F	SERRES	RISTOLAS	Queyras	29/03/2004	Impossible	
05	26/10/2002	F	PAYAN	CHAPELLE EN VALGAUDE	Ecrins Sud	29/03/2004	Canis familiaris	
05	19/11/2002	F	POUDEROUX	ABRIES	Queyras	29/03/2004		
05	28/11/2002	F	WURTEISEN	RISTOLAS	Queyras	29/03/2004		
05	27/12/2002	F	THIOLIERE	RISTOLAS	Queyras	29/03/2004	Canis lupus	Italie / Mercantour
05	09/07/2003	S	SERRES	LES ORRES	Parpaillon	26/02/2003	Canis lupus	Italie / Mercantour
06	15/05/2002	F	LEONARD	ISOLA	Mercantour Moy	29/03/2004		
06	15/05/2002	F	CAVALLO	ST ETIENNE DE TINEE	Mercantour Hte	29/03/2004		
06	15/05/2002	F	CAVALLO	ST ETIENNE DE TINEE	Mercantour Hte	29/03/2004		
06	14/10/2002	F	LEONARD	ISOLA	Mercantour Moy	29/03/2004		
26	04/10/1999	F	MESDA	ST AGNAN EN VERCORS	Vercors Ht plate	29/03/2004	Canis familiaris	
26	11/11/1999	F	BIERDERMAN	MISCON	Diois	29/03/2004	Vulpes vulpes	
26	11/11/1999	F	BIERDERMAN	MISCON	Diois	29/03/2004	Vulpes vulpes	
26	11/11/1999	F	BIERDERMAN	MISCON	Diois	29/03/2004	Vulpes vulpes	
26	01/02/2000	F	COGNE	ST AGNAN EN VERCORS	Vercors Ht plate	29/03/2004		
26	07/02/2000	F	ROUSSET	ST AGNAN EN VERCORS	Vercors Ht plate	29/03/2004		
26	07/02/2000	F	ROUSSET	ST AGNAN EN VERCORS	Vercors Ht plate	29/03/2004		
26	28/02/2000	F	CHIROUZE	ST AGNAN EN VERCORS	Vercors Ht plate	29/03/2004		
26	18/10/2000	F	CAULLIREAU	ST AGNAN EN VERCORS	Vercors Ht plate	29/03/2004		
26	03/01/2001	F	L'HUILLIER	ST AGNAN EN VERCORS	Vercors Ht plate	29/03/2004		
26	11/01/2001	F	ROUSSET	ST AGNAN EN VERCORS	Vercors Ht plate	29/03/2004		
26	11/01/2001	F	ROUSSET	ST AGNAN EN VERCORS	Vercors Ht plate	29/03/2004		
26	11/01/2001	F	CAULLIREAU	ST AGNAN EN VERCORS	Vercors Ht plate	29/03/2004		
26	02/02/2001	F	COGNE	ST AGNAN EN VERCORS	Vercors Ht plate	29/03/2004		
26	06/03/2001	F	ROUSSET	ST AGNAN EN VERCORS	Vercors Ht plate	29/03/2004		
26	26/03/2001	F	MESDA	ST AGNAN EN VERCORS	Vercors Ht plate	29/03/2004		
26	14/04/2001	F	COGNE	ST AGNAN EN VERCORS	Vercors Ht plate	29/03/2004		
26	18/04/2001	F	CHIROUZE	ST AGNAN EN VERCORS	Vercors Ht plate	29/03/2004		
26	18/04/2001	F	FAYAN	ST AGNAN EN VERCORS	Vercors Ht plate	29/03/2004		
26	09/05/2001	F	CHIROUZE	ST AGNAN EN VERCORS	Vercors Ht plate	29/03/2004		
26	10/05/2001	F	CHIROUZE	ST AGNAN EN VERCORS	Vercors Ht plate	29/03/2004		

26	10/05/2001	F	CHIROUZE	ST AGNAN EN VERCORS	Vercors Ht plate	29/03/2004		
26	10/05/2001	F	CHIROUZE	ST AGNAN EN VERCORS	Vercors Ht plate	29/03/2004		
26	10/05/2001	F	CHIROUZE	ST AGNAN EN VERCORS	Vercors Ht plate	29/03/2004		
26	10/05/2001	F	CHIROUZE	ST AGNAN EN VERCORS	Vercors Ht plate	29/03/2004		
26	18/05/2001	F	CHIROUZE	ST AGNAN EN VERCORS	Vercors Ht plate	29/03/2004		
26	12/11/2001	F	CHIROUZE	ST AGNAN EN VERCORS	Vercors Ht plate	29/03/2004		
26	16/11/2001	F	CHIROUZE	ST AGNAN EN VERCORS	Vercors Ht plate	29/03/2004		
26	16/11/2001	F	CHIROUZE	ST AGNAN EN VERCORS	Vercors Ht plate	29/03/2004		
26	16/11/2001	F	CHIROUZE	ST AGNAN EN VERCORS	Vercors Ht plate	29/03/2004		
26	16/11/2001	F	CHIROUZE	ST AGNAN EN VERCORS	Vercors Ht plate	29/03/2004		
26	16/11/2001	F	CHIROUZE	ST AGNAN EN VERCORS	Vercors Ht plate	29/03/2004		
26	21/11/2001	F	FOURGOUS	ST AGNAN EN VERCORS	Vercors Ht plate	29/03/2004		
26	20/12/2001	F	CHIROUZE	ST AGNAN EN VERCORS	Vercors Ht plate	29/03/2004		
26	20/12/2001	F	CHIROUZE	ST AGNAN EN VERCORS	Vercors Ht plate	29/03/2004		
26	18/02/2002	F	CHIROUZE	ST AGNAN EN VERCORS	Vercors Ht plate	29/03/2004	Canis lupus	Italie / Mercantour
26	18/02/2002	F	CHIROUZE	ST AGNAN EN VERCORS	Vercors Ht plate	29/03/2004	Canis lupus	Italie / Mercantour
26	08/03/2002	F	CAULLIREAU	ST AGNAN EN VERCORS	Vercors Ht plate	29/03/2004	Vulpes vulpes	
26	12/03/2002	F	CAULLIREAU	ST AGNAN EN VERCORS	Vercors Ht plate	29/03/2004	Canis lupus	Italie / Mercantour
26	02/04/2002	F	CHIROUZE	LA CHAPELLE EN VERCOR	Vercors Ht plate	29/03/2004	Canis lupus	Italie / Mercantour
26	16/04/2002	F	CHIROUZE	ST AGNAN EN VERCORS	Vercors Ht plate	29/03/2004	Vulpes vulpes	
26	18/04/2002	F	CHIROUZE	ST AGNAN EN VERCORS	Vercors Ht plate	29/03/2004	Canis lupus	Italie / Mercantour
26	21/04/2002	F	BIANCHIN-SC	ST AGNAN EN VERCORS	Vercors Ht plate	29/03/2004	Canis lupus	Italie / Mercantour
26	08/05/2002	F	COGNE	ST AGNAN EN VERCORS	Vercors Ht plate	29/03/2004	Canis lupus	Italie / Mercantour
26	16/05/2002	F	CHIROUZE	ST AGNAN EN VERCORS	Vercors Ht plate	29/03/2004	Impossible	
26	19/05/2002	F	COGNE	ST AGNAN EN VERCORS	Vercors Ht plate	29/03/2004	Canis lupus	Italie / Mercantour
26	25/05/2002	F	ROUSSET	ST AGNAN EN VERCORS	Vercors Ht plate	29/03/2004	Canis lupus	Italie / Mercantour
26	28/05/2002	F	L'HUILLIER	ST AGNAN EN VERCORS	Vercors Ht plate	29/03/2004	Vulpes vulpes	
26	31/05/2002	F	CHIROUZE	ST AGNAN EN VERCORS	Vercors Ht plate	29/03/2004	Canis lupus	Italie / Mercantour
26	31/05/2002	F	CHIROUZE	ST AGNAN EN VERCORS	Vercors Ht plate	29/03/2004	Canis lupus	Italie / Mercantour
38	11/06/1999	F	DAHIER	GRESSE	Vercors Ht plate	29/03/2004	Canis lupus	Italie / Mercantour
38	17/06/1999	F	VINCENT	LA CHAPELLE DU BARD	Belledonne	07/12/2002	Canis lupus	Italie / Mercantour
38	25/09/1999	F	COGNE	GRESSE	Vercors Ht plate	29/03/2004	Impossible	
38	08/02/2000	F	FOURGOUS	GRESSE	Vercors Ht plate	29/03/2004	Canis lupus	Italie / Mercantour
38	28/03/2001	F	MESDA	GRESSE	Vercors Ht plate	29/03/2004	Canis lupus	Italie / Mercantour
38	20/07/2001	F	COGNE	GRESSE	Vercors Ht plate	29/03/2004	Canis lupus	Italie / Mercantour
38	11/09/2001	F	BRUN	ST ANDEOL	Vercors Ht plate	29/03/2004	Vulpes vulpes	
38	22/01/2002	F	JOUVE	LA CHAPELLE DU BARD	Belledonne	29/03/2004	Canis lupus	Italie / Mercantour
38	11/02/2002	F	BAZIN	LA CHAPELLE DU BARD	Belledonne	29/03/2004	Canis lupus	Italie / Mercantour
73	30/11/1997	F	OPOLKA	BRAMANS	Hte Maurienne	29/03/2004	Canis lupus	Italie / Mercantour
73	01/05/1999	F	LAMBRECH	ST REMY DE MAURIENNE	Belledonne	07/12/2002	Impossible	
73	17/06/1999	F	LAMBRECH	BRAMANS	Hte Maurienne	07/12/2002	Impossible	
73	22/06/1999	F	CLEMENTI	ST REMY DE MAURIENNE	Belledonne	07/12/2002	Impossible	
73	03/09/1999	F	LAMBRECH	AVRIEUX	Hte Maurienne	07/12/2002	Canis familiaris	
73	05/05/2000	F	BOUCHET VIF	ARVILLARD	Belledonne	29/03/2004	Canis lupus	Italie / Mercantour
73	08/03/2002	F	LAMBRECH	ARVILLARD	Belledonne	29/03/2004	Canis lupus	Italie / Mercantour
73	08/03/2002	F	LAMBRECH	ARVILLARD	Belledonne	29/03/2004	Vulpes vulpes	
73	08/03/2002	F	LAMBRECH	ARVILLARD	Belledonne	29/03/2004	Vulpes vulpes	
73	07/04/2002	F	VARAGNAT	ARVILLARD	Belledonne	29/03/2004	Vulpes vulpes	
73	07/04/2002	F	VARAGNAT	ARVILLARD	Belledonne	29/03/2004	Impossible	
73	22/05/2002	F	FOULU	ST REMY DE MAURIENNE	Belledonne	29/03/2004	Vulpes vulpes	
73	30/08/2002	F	BLETTON	ARVILLARD	Belledonne	29/03/2004	Canis lupus	Italie / Mercantour
83	09/11/2002	F	LEONARD	SEILLANS	Canjuers	29/03/2004		
83	07/12/2002	F	LEONARD	VERIGNON	Canjuers	29/03/2004		
83	17/07/2003	F	PULLINO	AIGUINES	Canjuers	29/03/2004		
83	04/08/2003	F	PULLINO	AIGUINES	Canjuers	29/03/2004		