

## Bilan des itinéraires de prospection pédestre en Pyrénées Françaises

En ce mois de Juin, seulement 10 itinéraires (18 en Mai), se sont avérés positifs. Cette différence vient essentiellement des Pyrénées Occidentales où les deux ours ont évolué, une grande partie du mois, sur des zones inhabituelles dépourvues d'itinéraires de prospection pédestre (Arbéost, Arras en Lavedan et Viella dans le 65).

## Cartographie des indices trouvés en juin 2013 (toutes méthodes de suivi confondues)

108 indices confirmés ont été relevés dans les Pyrénées françaises, ce sur 4 départements (09, 31, 64 et 65). 33% proviennent des itinéraires. Les autres proviennent de témoignages, photos/vidéos automatiques...

## Les Photos et Videos automatiques

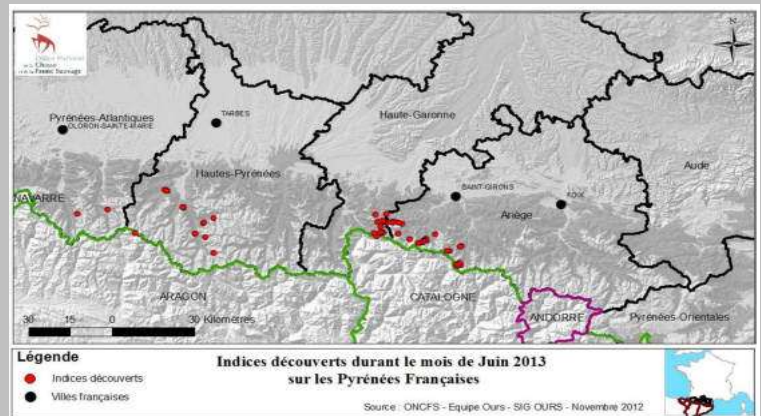
27 séries de photos et/ou vidéos automatiques, sur un total de 44, ont été relevées sur corridors, hors itinéraire. Vous trouverez, une sélection des photos et vidéos automatiques relevées en ce mois de Juin 2013 en cliquant sur le lien suivant : <http://www.oncfs.gouv.fr/Photos-et-vidéos-dOurs-Brun-dans-les-Pyrenees-amp-nbsp-ru533/Images-dours-Brun-Juin-2013-ar1537>

## Informations diverses

Si ce mois de juin a été marqué par la découverte d'un ourson mort au pied d'une cascade dans la vallée de Cardos en Catalogne Espagnole (voir Flash info envoyé le 21/06/13), la photo automatique, réalisée sur les deux versants des Pyrénées, nous a par contre permis de constater que les trois oursons nés en 2012 semblent avoir bien passé leur deuxième hiver. Nous attendrons toutefois les résultats des analyses génétiques pour le confirmer.

## Rappels pour le mois de Juillet

Dès ce mois de juillet, les itinéraires de prospection pédestre ne seront plus visités qu'une fois par mois. La prochaine visite devra donc être réalisée entre le 10 et 20 juillet (voir planning annuel). Concernant les protocoles et techniques de reconnaissance et/ou relevé d'indices ainsi que la circulation de l'information interne au réseau, n'hésitez pas à vous référer au Mémento du Réseau Ours Brun (version 2013). Ce dernier est téléchargeable sur notre site internet en cliquant sur le lien suivant : <http://www.oncfs.gouv.fr/Pages-reservees-au-Reseau-Ours-Brun-ROB-ru537/Les-documents-internes-au-ROB-ar1454> . Pour toutes photos d'indices (empreintes, crottes, poils...) n'oubliez pas de mettre un objet de dimensions connues servant d'échelle (pied à coulisse, briquet, crayon...) à côté de l'indice photographié.



## L'écho des tanières

## Nbre d'indices (n) récoltés lors de la visite de préparation d'itinéraire ou d'appareil photo automatique

Nom itinéraire	Date relevé	(n) Pistes, Empreintes	(n) Poils Appât Térébenthine	(n) Poils Spontanés ("arbre magique")	(n) Crottes	(n) Photos Vidéos	Autres indices	Observateur	Organisme	Remarques
Besset (09)	12-juin	1	1			2		E.DUBARRY	ONCFS EO	Balou
Joubac (09)	11-juin						1	V.MARTY	ONF	Griffade
Joubac (09)	26-juin		1			1		L. LE RUN	ONCFS EO	Visite appareil
Chapelle Isard (09)	19-juin					2		P.LABAL	ONCFS EO	Balou et ind.
Cassaings/Bulard	26-juin					1		P.LABAL	ONCFS EO	Visite appareil
Pouilh (09)	3-juin		1	1		2		L. LE RUN	ONCFS EO	Visite appareil
Pouilh (09)	10-juin		1	1				G.GUILLET	Particulier	
Pouilh (09)	19-juin					1		L. LE RUN	ONCFS EO	
Nédé (09)	5-juin		1					F.ANTRAS	Particulier	
Estours (09)	13-juin					1		JP LARVOL	ONCFS EO	
Estours (09)	26-juin					2		P.ORONOS	ONF	Balou et ind.
Aueran (31)	6-juin		1	2		2		C.CABAL	ONCFS EO	Pyros et ind.
Aueran (31)	16-juin		1	1				ANC	ANC	
Aueran (31)	24-juin		1	2		2		ONCFS EO	ONCFS EO	Pyros
Fos (31)	7-juin		1					ONCFS SD31	ONCFS SD31	
Fos (31)	9-juin					1		N.DELMAS	NMP31	Pyros
Soussoueu (64)	10-juin		1					JJ.CAMARRA	ONCFS EO	
	<b>TOTAL</b>	<b>1</b>	<b>10</b>	<b>7</b>	<b>0</b>	<b>17</b>	<b>1</b>			