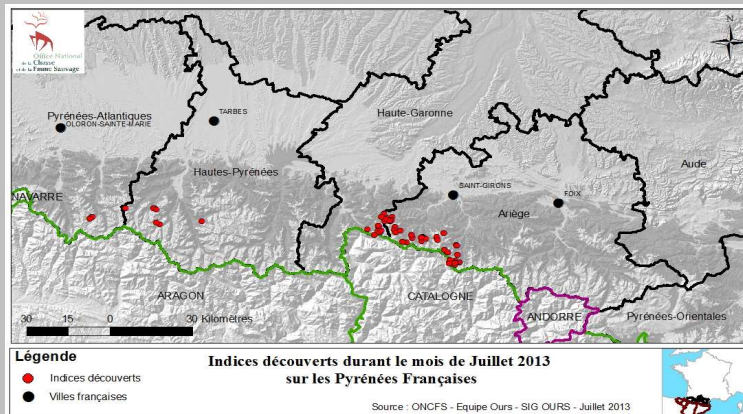


Bilan des itinéraires de prospection pédestre en Pyrénées Françaises

En ce mois de Juillet, 11 itinéraires se sont avérés positifs.

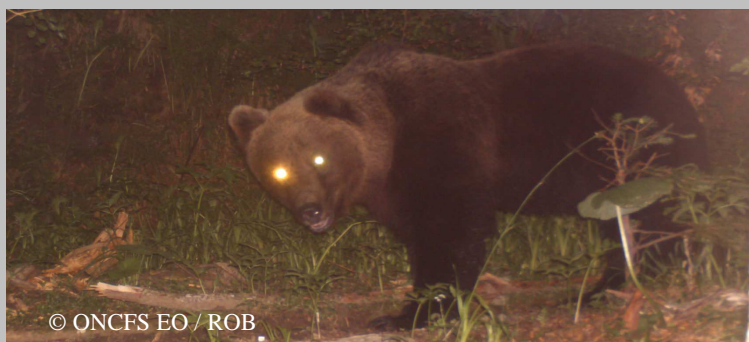
Cartographie des indices trouvés en juillet 2013 (toutes méthodes de suivi confondues)

130 indices ont été validés sur 4 départements des Pyrénées françaises (09, 31, 64 et 65). 38% proviennent des itinéraires et du suivi systématique autre. Les autres sont issus de témoignages et photos/vidéos automatiques hors itinéraires... En Pyrénées Occidentales, plus particulièrement sur le dept 64, la présence d'ours a été détectée seulement 2 fois sur Laruns. A noter que Néré a toutefois été repéré de façon répétée en Navarre.



Les Photos et Videos automatiques

44 séries de photos-vidéos automatiques ont été relevées. Vous trouverez, une sélection de ces documents en cliquant sur le lien suivant : <http://www.oncfs.gouv.fr/Photos-et-vidéos-dOurs-Brun-dans-les-Pyrenees-amp-nbsp-ru533/Images-dours-Brun-Juillet-2013-ar1559> Plusieurs vidéos de Balou et Pyros renseignent sur les déplacements importants qu'ils ont réalisés en Juillet.



Ours indéterminé du 29 juin 2013. Photo automatique relevée, le 16 juillet 2013, sur la commune d'Estaing (65).

Depuis l'an passé et particulièrement cette année, plusieurs vidéos montrent Balou écorçant le bas des troncs des arbres à appâts térébenthine. Aucune étude ne permet à ce jour d'expliquer ce comportement, par ailleurs habituel dans d'autres populations d'ours en Europe.

Informations diverses

Ce mois de juillet n'a pas encore permis de détecter la présence de femelle suitée, ce qui n'est pas anormal au vu des observations de ces dernières années. En revanche, dans les Pyrénées centrales, les mâles adultes se sont montrés particulièrement actifs, notamment Balou qui fut photographié sur Melles et 5 jours après sur Couflens (33 km à vol d'oiseau).



Sur une piste d'ours, faire un maximum de relevés (dessins d'empreintes et mesures au pied à coulisse).

Rappels pour le mois d'Août

La prochaine visite des itinéraires devra être réalisée entre les 10 et 20 août (voir planning annuel). Concernant les protocoles des techniques de reconnaissance et relevé d'indices ainsi que les modes de circulation de l'info interne au ROB, n'hésitez pas à vous référer au Mémento du ROB (version 2013) téléchargeable sur notre site internet.

Erratum : une erreur s'est glissée dans le "Rapport annuel de suivi 2012" (tableau n° 5, page 17), où il faut lire: **Bambou et Pollen sont bien de "père indéterminé" (vivant en Slovénie) et non de "Pyros" comme indiqué. La version corrigée est disponible sur notre site internet.**

L'écho des tanières

Nbre d'indices (n) récoltés lors de la visite de préparation d'itinéraire ou d'appareil photo automatique

Nom itinéraire	Date relevé	(n) Pistes, Empreintes	(n) Poils Appât Térébenthine	(n) Poils Spontanés ("arbre magique")	(n) Crottes	(n) Photos Vidéos	Autres indices	Observateur	Organisme	Remarques
Joubac (09)	12-juil.		1			1		F.DIARD	ONCFS EO	Visite appareil
Joubac (09)	13-juil.	1	2					ANC	ANC	
Joubac (09)	22-juil.	1	3	1		2		L. LE RUN	ONCFS EO	
Chapelle Isard (09)	25-juil.		1			4		P.LABAL	ONCFS EO	Balou et mâle ind.
Pouilh (09)	10/12-juillet		3	1				P.BOULLENGER	Particulier	
Pouilh (09)	17-juil.		1			6		N.BOMBILLON	ONCFS EO	
Auzout (09)	18-juil.		1			1		JP LARVOL	ONCFS EO	Visite appareil
Aula (09)	10-juil.					1		JP LARVOL	ONCFS EO	
Aueran (31)	12-juil.		1			3		C.CABAL	ONCFS EO	Pyros et Balou
Aueran (31)	20-juil.		1	1				G.RAIGNE	Particulier	
Aueran (31)	31-juil.		1	2				G.GAZO	ONCFS SD31	Pyros
Coulédoux (31)	14-juil.	1	1					N.DELMAS	NMP31	
Fos (31)	7-juil.	1						N.DELMAS	NMP31	Visite appareil
Bachebirou (65)	10-juil.		1					J.LAFFITE	PNP	
Aumède (65)	15-juil.		2	1				L.NEDELEC	PNP	
Aumède (65)	16-juil.					1		P.GONZALEZ	ONCFS EO	
Aas (64)	8-juil.		1					D.BIBAL	ONCFS EO	
	TOTAL	4	20	6	0	19	0			