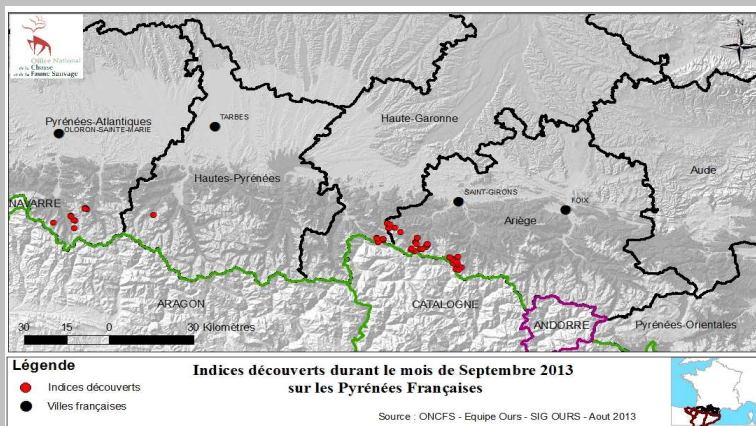


Bilan des itinéraires de prospection pédestre en Pyrénées Françaises

Comme les années précédentes, le nombre d'indices collectés en septembre sur les itinéraires de prospection pédestre des Pyrénées Centrales a diminué. En revanche, il a augmenté en Pyrénées Occidentales, dans les Pyrénées Atlantiques notamment. 11 itinéraires se sont toutefois avérés positifs en Pyrénées françaises.

Cartographie des indices trouvés en Septembre 2013 (toutes méthodes de suivi confondues)

80 indices ont été validés sur 4 départements des Pyrénées françaises (09, 31, 64 et 65). C'est toutefois entre la Haute Garonne (rive droite de la Garonne) et l'Ariège (Couserans) qu'ils se sont avérés les plus nombreux. 49% proviennent des itinéraires et du suivi systématique autre. Les autres sont issus de témoignages et photos/vidéos automatiques hors itinéraires...



Les Photos et Videos automatiques

25 séries de photos-vidéos automatiques ont été relevées. Une sélection est disponible en cliquant sur le lien suivant : <http://www.oncfs.gouv.fr/Photos-et-vidéos-dOurs-Brun-dans-les-Pyrenees-amp-nbsp-ru533/Images-dours-Brun-Septembre-2013-ar1585> Comme communiqué lors du dernier "Flash info", les agents du Conselh Generau Aran ont relevé, le 3 septembre 2013, des photos automatiques, datées du 27 Août, de l'ourse Hvala suivie de deux oursons de l'année. A noter aussi, 4 séries successives de Néré (probable) datant de juillet, en Ossau, relevées par le FIEP le 31 Août.

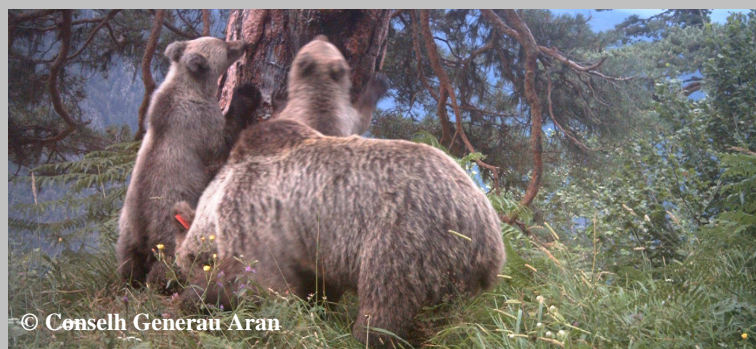


Photo automatique de l'ourse Hvala suivie de deux oursons, le 27 Août 2013 à 19h47, dans le Val d'Aran.



Observation visuelle d'un ours indéterminé faite le 28 Août 2013 à 15h00, commune de Couflens (09).

Informations diverses

Outre la recherche d'indices indirects sur des itinéraires de prospection pédestre, la vérification de témoignages d'observations visuelle est aussi une part importante du travail des membres du Réseau Ours Brun. Ainsi celle réalisée par Fabien DROUGARD (nouveau membre du ROB) est à souligner.

En effet, le 29 août, Fabien a relevé le témoignage d'un accompagnateur en montagne, Bruno ESPINASSE, qui, la veille, a eu la chance d'observer, au cours de sa course, pendant 45 min, à 250 m de distance, un ours en train de consommer des myrtilles. Si la confirmation d'un témoignage d'observation visuelle est souvent difficile, l'analyse des photos qui l'accompagnent est ici sans équivoque. Par contre, aucun échantillon biologique n'a pu être relevé lors de notre prospection réalisée in situ, le 30 Aout.

Rappels pour le mois de Septembre

La prochaine visite des itinéraires devra être réalisée entre les 1er et 10 Octobre (voir planning annuel). Concernant les protocoles des techniques de reconnaissance et relevé d'indices ainsi que les modes de circulation de l'info interne au ROB, n'hésitez pas à vous référer au Mémento du ROB (version 2013) téléchargeable sur notre site internet.