

4.3. Bilan démographique

4.3.1. Effectif minimal détecté (EMD) :

Les résultats obtenus avec les différentes méthodes¹ permettent, chaque année, une estimation de l'effectif minimal détecté (graphe n° 10) et des paramètres démographiques. En 2014, sur l'ensemble des Pyrénées, l'**effectif minimal détecté** est de **31 ours (dont 2 sont morts en cours d'année)** : 29 en Pyrénées Centrales, 2 en Pyrénées Occidentales.

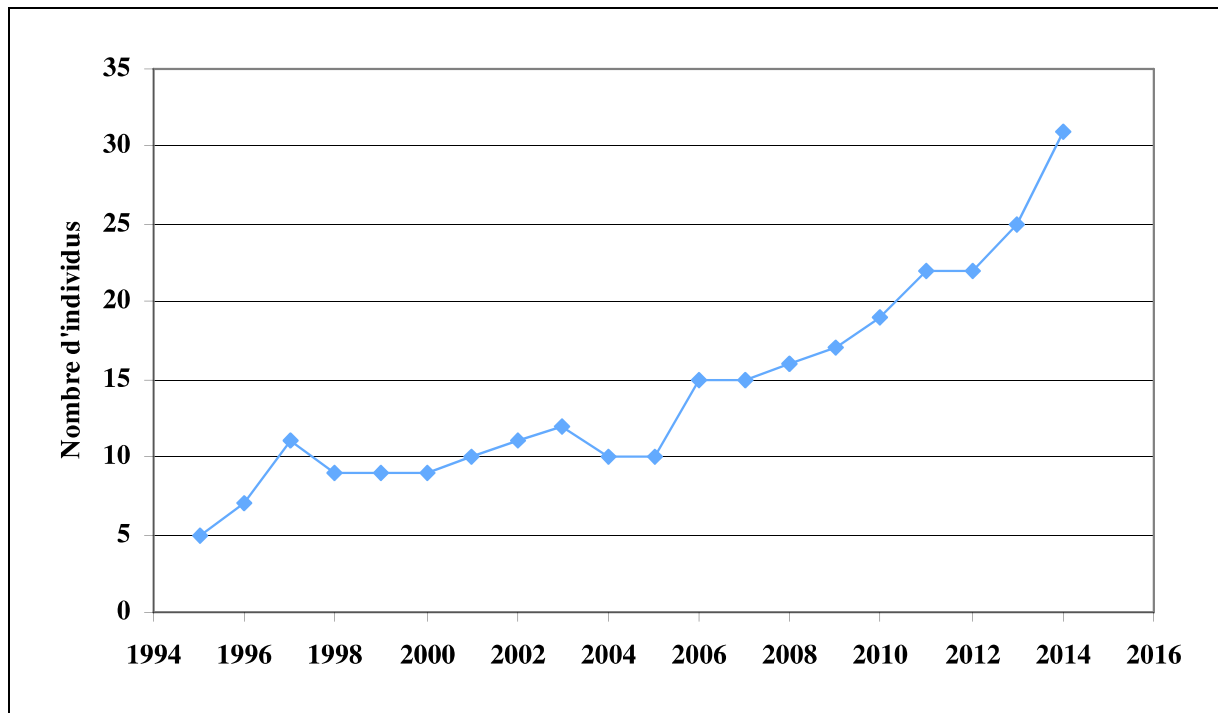


Gráfico n° 10. Evolução de l'effectif minimal détecté (EMD) de la population d'ours brun présente dans les Pyrâmides depuis 1995.

4.3.2. Structure de la population d'ours :

Le sexe ratio de la population, calculé sur 24 individus dont le sexe est connu (77 % de effectif minimal détecté en 2014) est de 14 femelles pour 10 mâles (tableau n° 7). Chez les adultes, il est de 10 femelles pour 6 mâles. Chez les subadultes, on compte 3 femelles pour 2 mâles. Pour les oursons, il s'élève à 1 femelle (Auberta) pour 2 mâles (oursons de Caramelles).

¹ Génétique, empreintes de pattes, photo-vidéos automatiques et accessoirement manifestations simultanées.

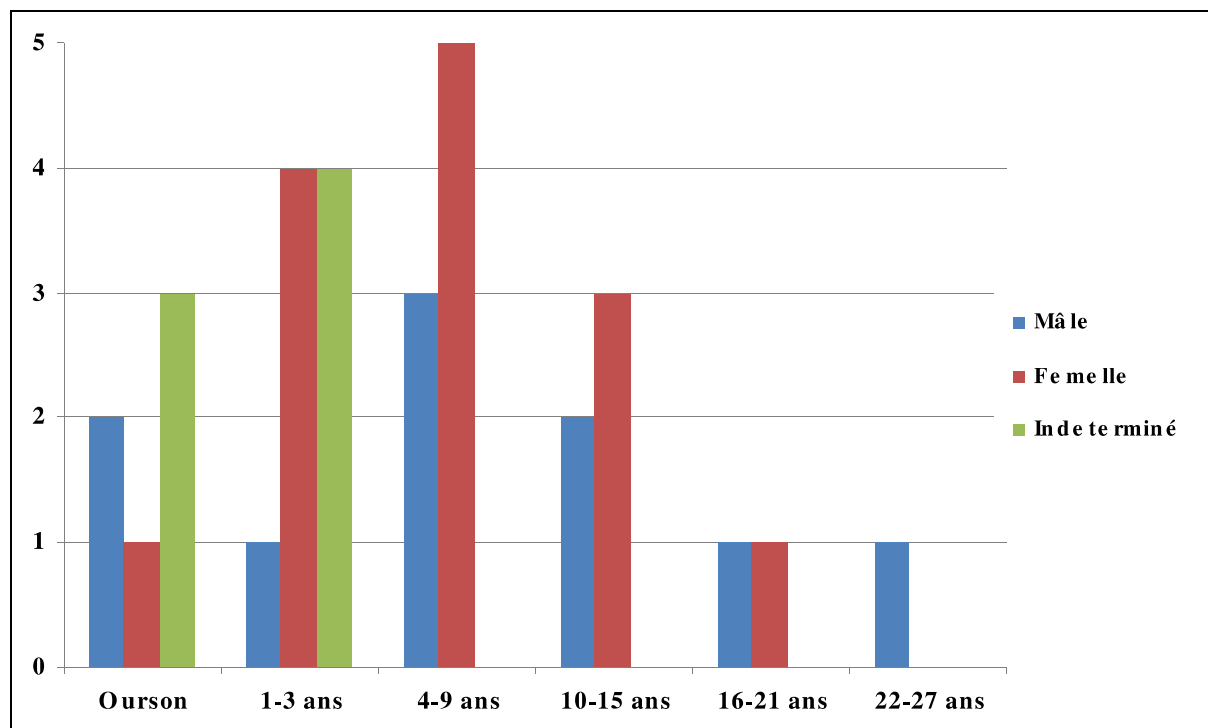
Tableau n° 7. Classes d'âge et de sexe des individus détectés en 2014.

	Ourson année	Subadulte (*)	Adulte	Total
Femelle	Auberta	Châtaigne Gaïa Isil	Hvala Sarousse Callisto Caramelles Caramellita Nheu Plume Fadeta Boavi Femelle indéterminée	14
Mâle	S23Slo11 S23Slo15 (oursons de Caramelles)	Pélut Pépîte	Pyros Balou Bonabé Moonboots Néré Cannellito	10
Indéterminé	3 oursons indéterminés	2 indéterminés de 1,5 an + 2 indéterminés de 2,5 ans		7
Total	6 19 %	9 29 %	16 52 %	31

(*) En dessous de 3 ans pour les femelles et de 5 ans pour les mâles au vu de la maturité sexuelle.

Le nombre minimal d'individus sexuellement matures (reproducteurs potentiels) s'élève à 16 dont 10 femelles. Ces dernières constituent la fraction la plus importante pour le devenir de la population. Néré et Cannellito, inclus dans cette analyse, ont toutefois très peu de probabilités de pouvoir participer à la reproduction du fait de leur comportement spatial très stable depuis plusieurs années.

La structure de la population (graphe n° 11) montre qu'elle est composée majoritairement de jeunes individus (74 % d'entre eux ont moins de 9 ans). Un seul individu est âgé de plus de 22 ans (Pyros, 26 ans).



Graphique n° 11. Composition de la population par classe d'âge pour 2014.

4.3.3. Reproduction :

Au moins 3 portées, cumulant au total 6 oursons, ont été détectées en 2014 :

1. le 17 avril 2014, avec la découverte d'un ourson (Auberta) errant dans le village d'Aubert en Val d'Aran (cf Flash info n°1 du 22/04/2014 en annexe n°4 a). Les parents compatibles sont Fadeta et Pyros. Toujours dans le même secteur, une ourse avec un seul ourson ont été observés par le biais d'une photo automatique datée du 1^{er} novembre 2014. L'absence de poil associé ne permet pas de savoir s'il s'agit toujours de Fadeta avec un autre ourson ou s'il s'agit d'une portée supplémentaire.
2. le 25 juin 2014, sur la commune de Lladorre en Catalogne, grâce à une série de photos automatiques datée du 18 mai (cf Flash info n°3 du 27 juin 2014 en annexe n°4 c). Les analyses génétiques n'ont pas permis de connaître l'identité de cette portée. Il pourrait s'agir d'une portée de Caramellita ou Boavi sachant qu'elles sont les seules femelles connues et potentiellement reproductrices à fréquenter cette zone. Toutefois, ces 2 femelles ont été photographiées (génétique associée) les 21 et 26 juin mais aucun ourson n'est visible sur les images. L'année 2015 devra donc confirmer ou infirmer l'éventuelle disparition de ces 2 oursons.
3. le 16 juillet 2014, sur la commune d'Alt Aneu en Catalogne avec le relevé d'une série de photos automatiques datées du 13 juillet (cf Flash info n°4 du 17 juillet 2014 en annexe n°4 d). Les 2 oursons sont des mâles dont les parents compatibles sont Caramelles et Pyros.