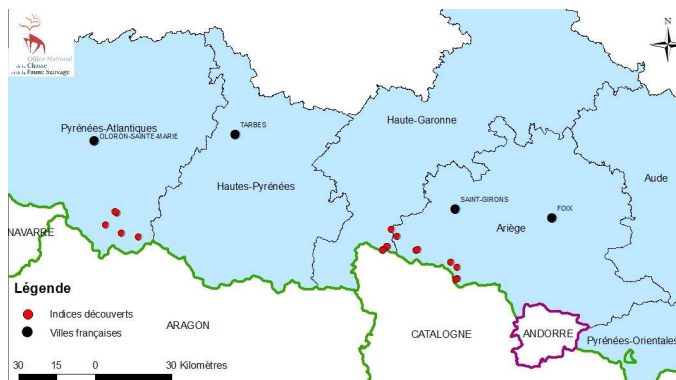


## Bilan des activités de terrain

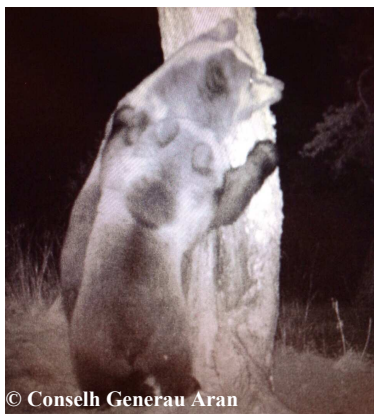
Lors des dernières prospections de terrain de cette année 2014, 7 itinéraires nous ont permis de relever des indices d'ours. Contrairement au Pyrénées occidentales, le nombre d'itinéraires positifs dans les Pyrénées centrales a augmenté par rapport aux deux mois précédents.

## Localisation géographique des indices découverts

23 indices ont été collectés sur 3 départements des Pyrénées françaises (09, 31, 64). 57% des indices proviennent des itinéraires. Les autres sont issus de témoignages, prospections systématiques autres et photos/vidéos automatiques hors itinéraires. Pour la première fois cette année, aucun indice n'a pu être confirmé par nos soins dans les Hautes-Pyrénées.



## Les Photos et Vidéos automatiques



**Photo automatique d'une ourse et de son ourson, le 1er novembre 2014, sur la commune de Vielha e Mijaran dans le Val d'Aran en Espagne.**

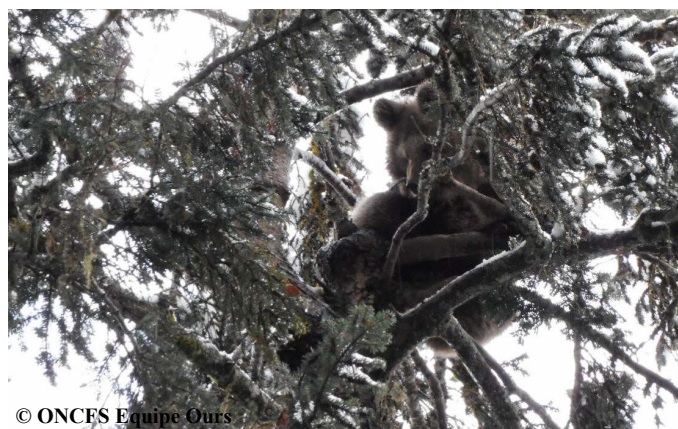
5 séries de photos-vidéos automatiques ont été relevées en novembre avec au moins 2 individus différents. Une sélection est disponible en cliquant sur le lien suivant : <http://www.oncfs.gouv.fr/Photos-et-videos-dOurs-Brun-dans-les-Pyrenees-amp-nbsp-ru533/Images-dOurs-Brun-Novembre-2014-ar1762>

Versant espagnol, une photo automatique, datée du 1er novembre, d'une femelle accompagnée d'un ourson a été relevée dans le secteur où avait été trouvé l'oursonne Auberta. La génétique pourra peut-être nous dire s'il s'agit de sa mère Fadeta avec un 2ème ourson...

## Informations diverses

La jeune ourse Auberta, récupérée le 17 avril par les services espagnols du Conseil General du Val d'Aran dans le village d'Aubert, était condamnée à une mort certaine dans le milieu naturel. Il a donc été décidé de la placer dans un enclos isolé afin d'être relâchée ultérieurement. La collaboration étroite entre les services franco-espagnols, avait permis à cette ourse de survivre et garder son instinct sauvage. Sur proposition du Groupe Transfrontalier de Suivi de l'Ours dans les Pyrénées, l'animal de 34,5 kg a été équipé, le 9 novembre, d'un émetteur GPS de 60 gr (collé sur le poil et à durée de vie limitée) et d'un VHF de 95 gr (intra-abdominal programmé pour au moins 2 ans) afin d'en assurer le suivi post-lâcher (indispensable pour un ours passé par la captivité).

Le 20 novembre, elle a été trouvée morte dans l'enclos alors qu'aucun comportement de sa part (surveillance Webcam) ne laissait présager une telle issue. Selon l'autopsie pratiquée par l'Université Autonome de Barcelone, Auberta a succombé à une mort rapide due à un traumatisme accidentel, intervenu dans la zone abdominale de l'animal où l'émetteur avait été implanté, occasionné probablement par son habitude à grimper dans les arbres.



© ONCFS Equipe Ours

**L'oursonne Auberta, le 06 novembre 2014, perchée dans un arbre de son enclos.**

## Rappels pour les mois prochains

La visite des itinéraires ne reprendra que la première décade de mai 2015. En attendant et comme les années précédentes, les trois réunions du ROB seront organisées fin mars afin de vous restituer et commenter l'ensemble des données 2014 ainsi que de préparer et organiser nos opérations de terrain 2015. Le mois d'avril nous permettra aussi de réactiver les itinéraires et d'en effectuer le repérage pour certains d'entre vous.

## L'écho des tanières

## Nbre d'indices (n) récoltés lors de la visite d'itinéraire

Nom itinéraire (*)	Date relevé	Pistes, Empreintes	Poils Appât Térébenthine	Poils Spontanés ("arbre magique")	Crottes	Photos Vidéos	Autres indices	TOTAL	Organisme	Remarques
<b>Bonac 1 (09)</b>	6-nov		2						ONCFS EO & SD09	
<b>Couflens 1 (09)</b>	31-oct		2	1					DREAL MP	
<b>Seix 1 (09)</b>	3-nov		1						Particulier	
<b>Boutx 1 (31)</b>	6-nov		1						ONCFS SD31	
<b>Melles (31)</b>	2-nov		1						ALTAÏR	
<b>Melles (31)</b>	19-nov		1			2			ONCFS EO	Visite appareils
<b>Etsaut</b>	22-nov		1						FIEP	
<b>Laruns 2 (64)</b>	1-nov		1						FIEP	
	<b>TOTAL</b>	<b>0</b>	<b>10</b>	<b>1</b>	<b>0</b>	<b>2</b>	<b>0</b>	<b>13</b>		

(\*) commune sur laquelle est situé l'itinéraire, n° de l'itinéraire et département