



Point d'étape  
sur l'étude en cours  
« Prospective ovine 2025 pour la  
filière viande ovine française »

Éva Groshens

Institut de l'Élevage – Département Économie



FranceAgriMer



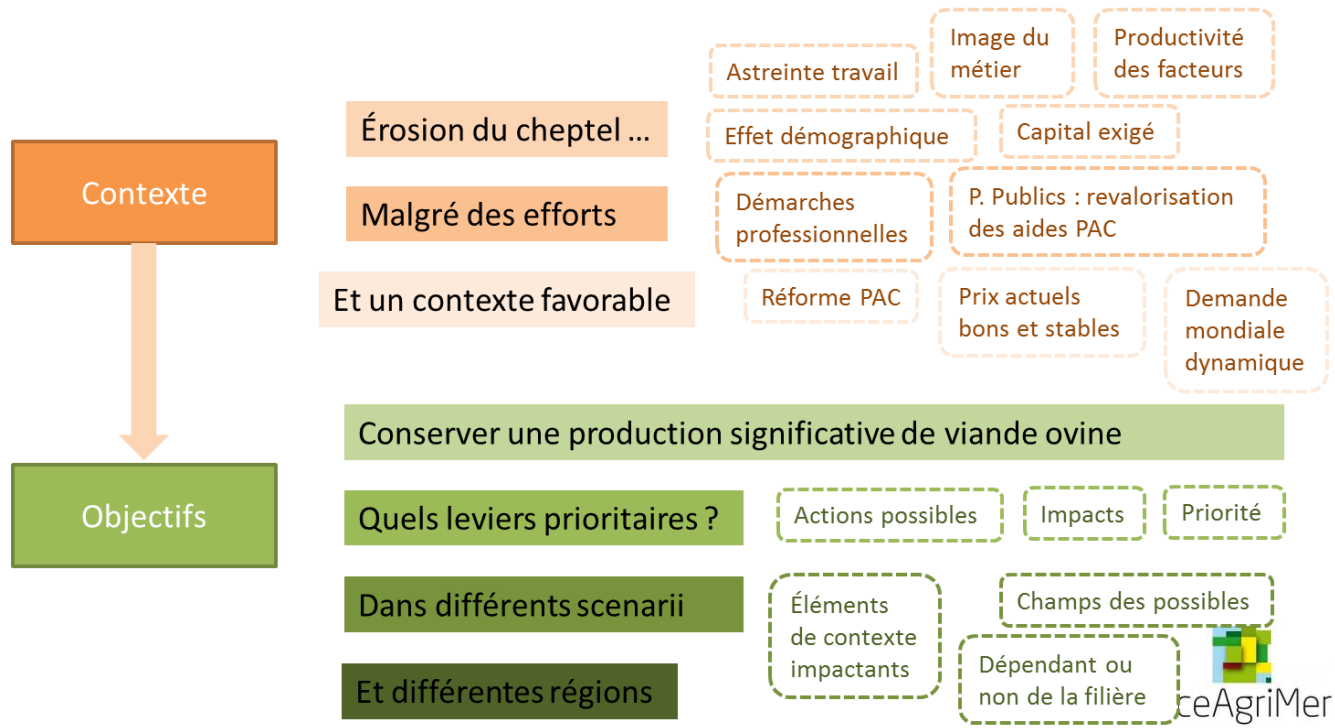


# Présentation de l'étude

## Étude co-financée par FranceAgriMer

Synthèse en cours, rendu au 30 juin 2016

## Grandes lignes de l'étude :





# Méthode

étude des dynamiques démographiques et projection (en cours)

## Préparation

Construction de Scenarii nationaux

Tendances démographiques de la zone

## Ateliers de prospective

Quel impact des scenarii sur les systèmes de la zone ?

Quels leviers d'action pour les scenarii les plus probables et/ou souhaitables ?

## Synthèse nationale & régionale

Pour chaque scenario : impacts par région et leviers

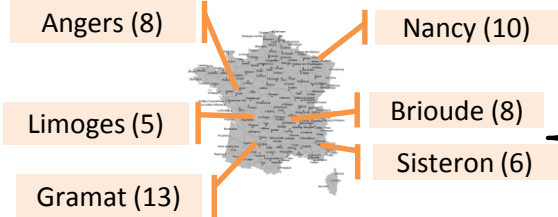
Scenario volontariste



**Département Économie :**  
 Vincent Bellet      Christophe Perrot  
 Marie Carlier      Philippe Chotteau

**Ingénieurs réseaux :**  
 Vincent Bellet      Gilles Saget  
 Louis-Marie Cailleau      Gérard Servièrre  
 Carole Jousseins      J-François Bataille

**Service ASTRE (animation)**



**C2OR Inn'Ovin** : organisation, constitution des groupes

- 1- Forces et faiblesses
- 2- Tout va bien en 2025, c'est comment?
- 3- Tendances démographiques
- 4- Présentation des scénarii, discussion en plénière
- 5- Scénario oublié ?
- 6- Travail en groupe : impacts et actions





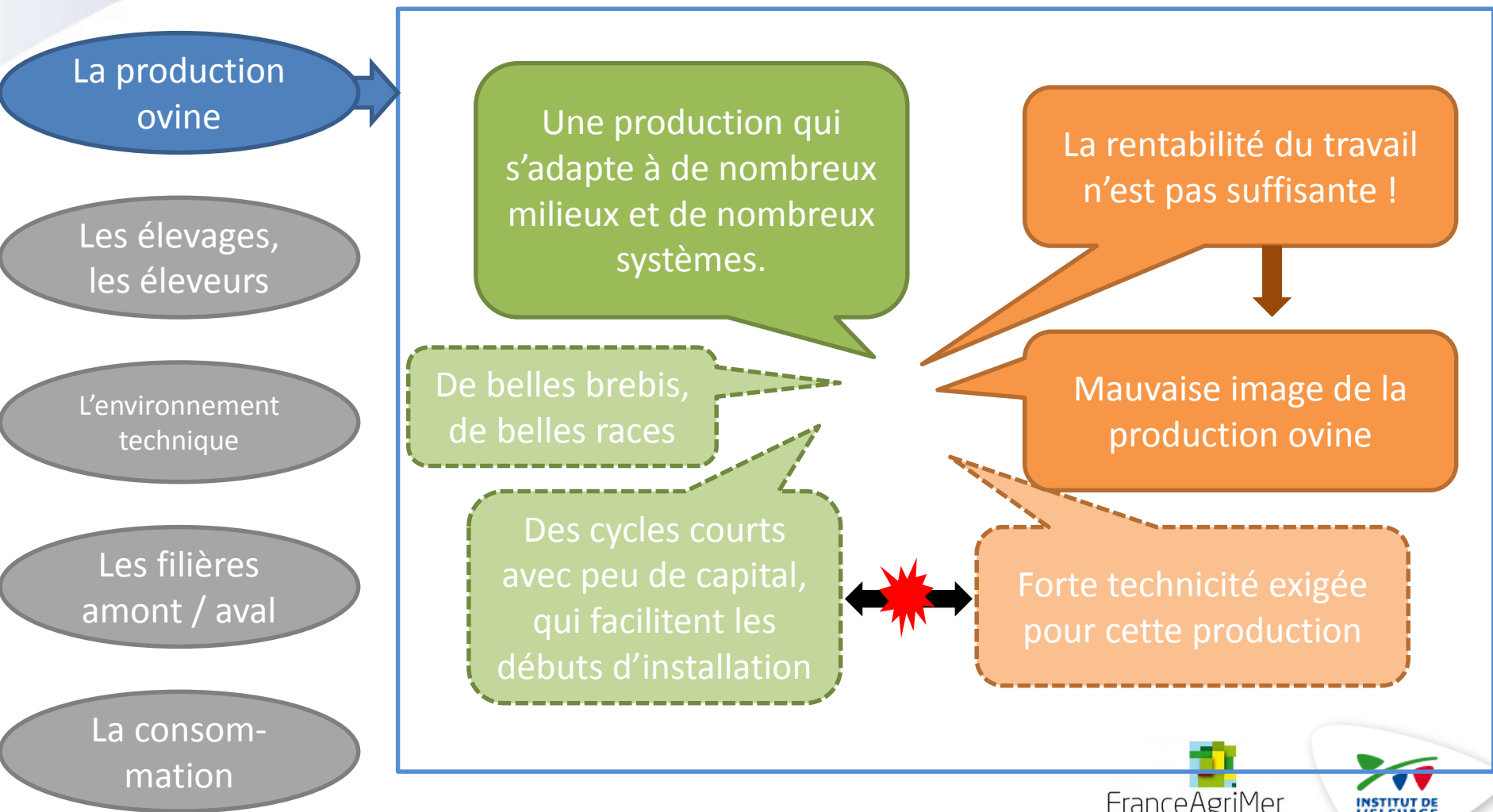
# Forces et faiblesses

## tour de table

1<sup>ère</sup> synthèse des ateliers



# Forces et faiblesses





# Forces et faiblesses

La production ovine

Les élevages, les éleveurs

L'environnement technique

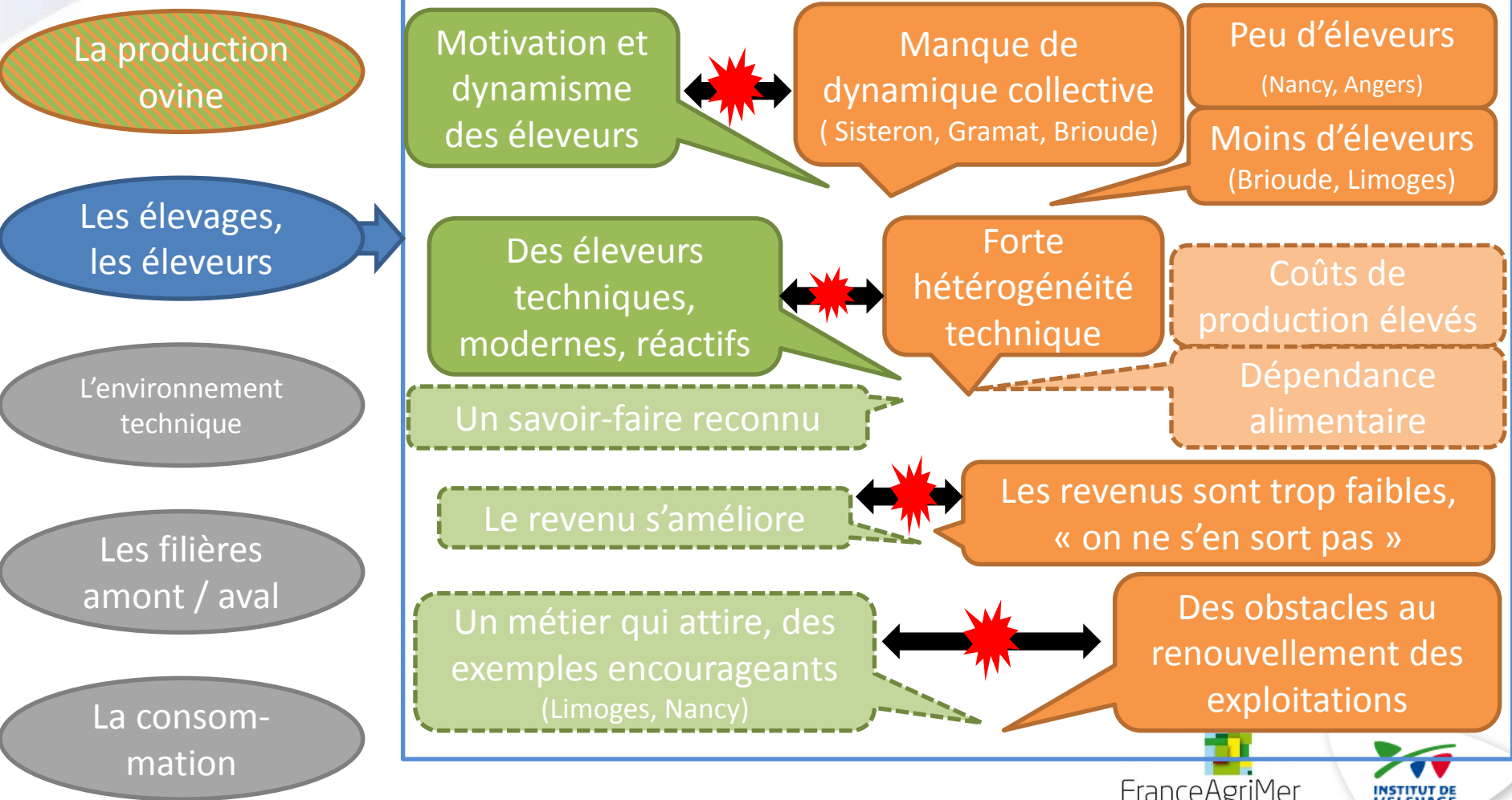
Les filières amont / aval

La consommation

La production ovine n'est pas la plus compétitive même si sa rentabilité comparée s'améliore...  
... mais elle trouve sa place grâce à son adaptabilité



# Forces et faiblesses





# Forces et faiblesses

La production ovine

Les élevages, les éleveurs

L'environnement technique

Les filières amont / aval

La consommation

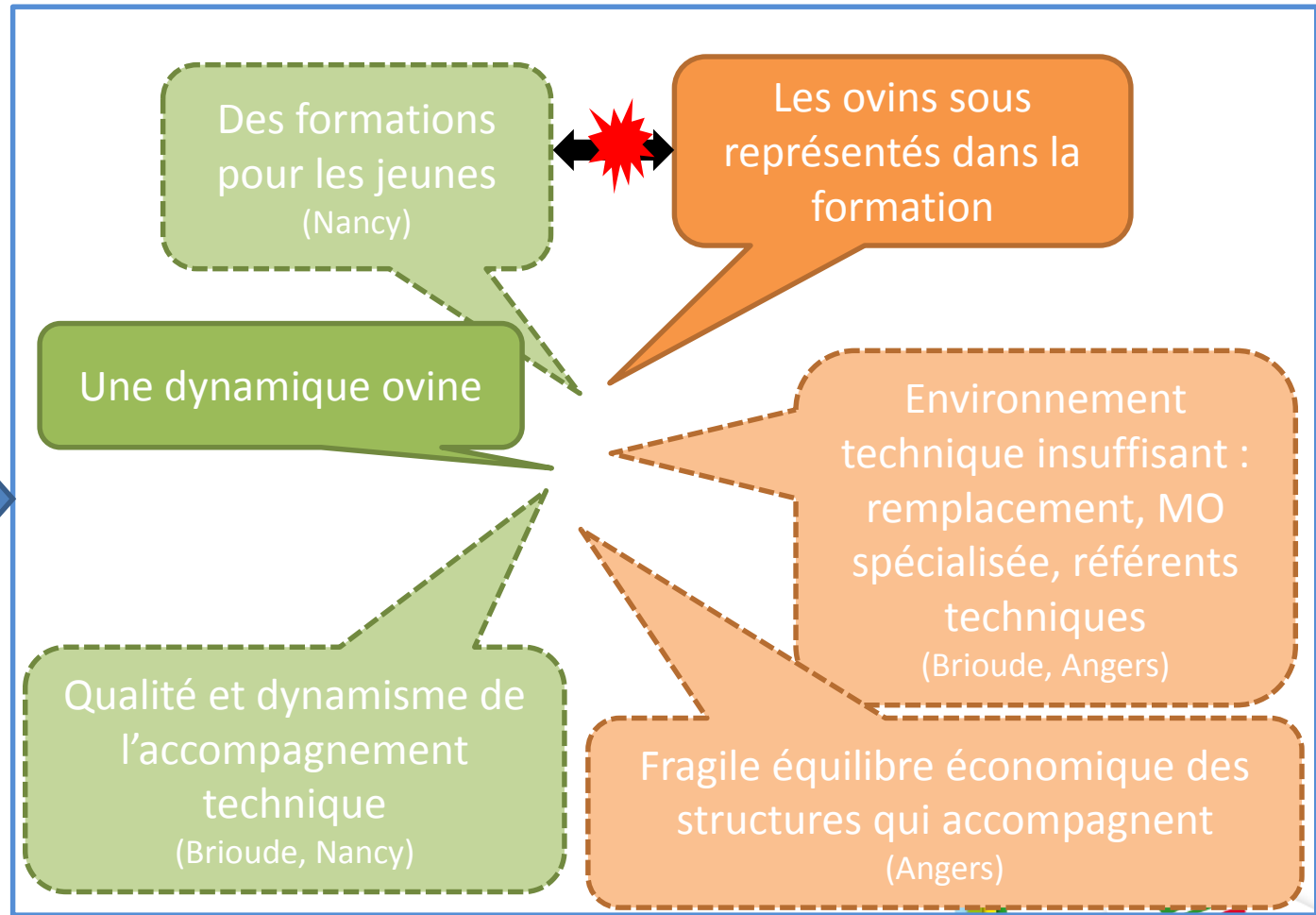
**Forte hétérogénéité entre les éleveurs**, des divergences qui rendent difficile l'émergence d'une dynamique collective.  
**Peu de candidats à ce métier**, notamment en raison des **niveaux de revenu insuffisants**.





# Forces et faiblesses

- La production ovine
- Les élevages, les éleveurs
- L'environnement technique
- Les filières amont / aval
- La consommation





# Forces et faiblesses

La production ovine

Les élevages, les éleveurs

L'environnement technique

Les filières  
amont / aval

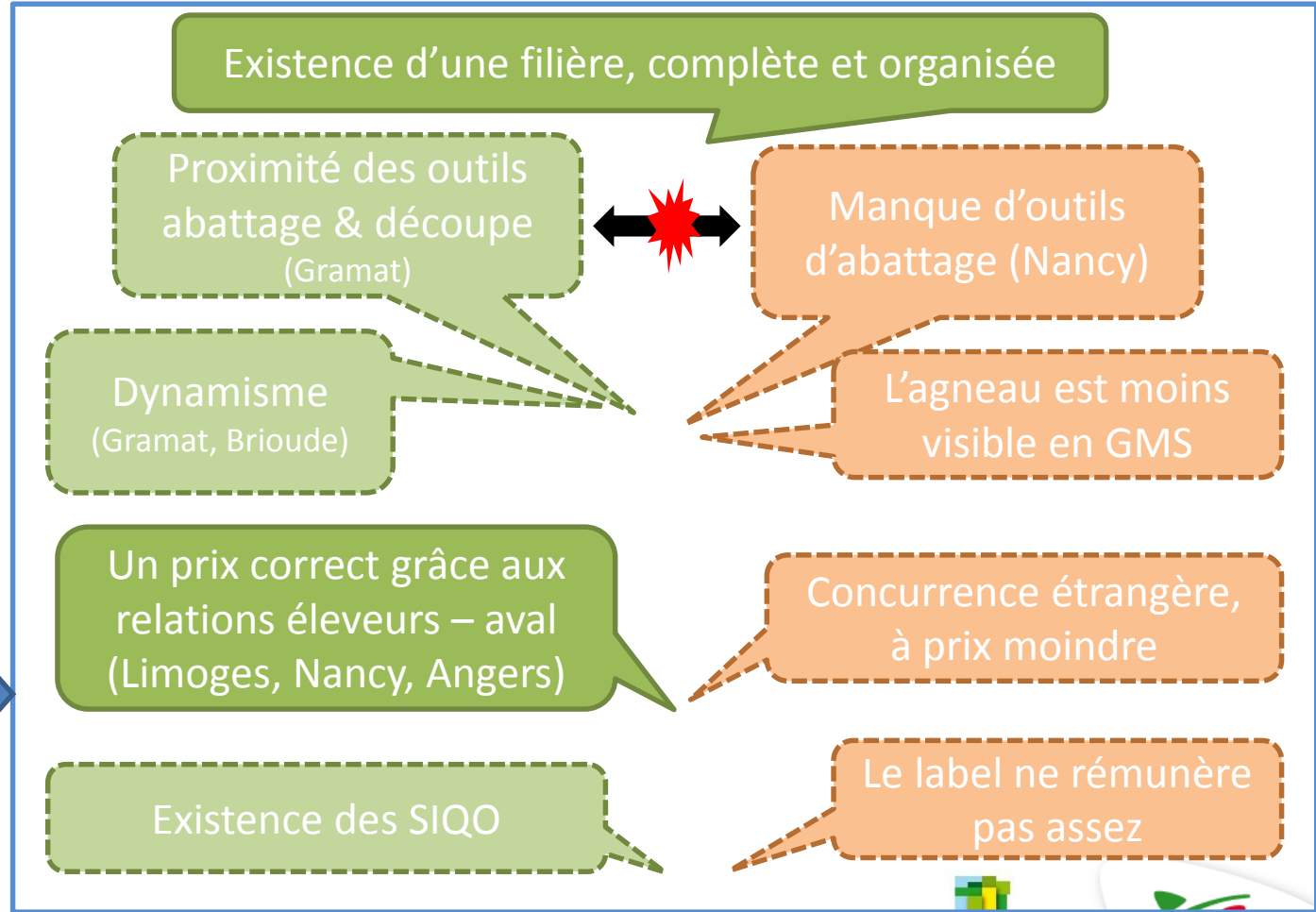
La consommation

**Un environnement technique  
plutôt favorable** dans la plupart  
des zones,  
Mais l'ovine est **sous-représenté**  
dans la formation



# Forces et faiblesses

- La production ovine
- Les élevages, les éleveurs
- L'environnement technique
- Les filières amont / aval
- La consommation





# Forces et faiblesses

La production ovine

Les élevages, les éleveurs

L'environnement technique

Les filières amont / aval

La consommation

**Les filières sont présentes, dynamiques et plutôt complètes.**  
Certains exemples positifs de relations éleveurs-aval permettent de garantir des prix satisfaisants



# Forces et faiblesses

La production ovine

Les élevages, les éleveurs

L'environnement technique

Les filières amont / aval

La consommation

Un bassin de consommation local et dense (Sisteron, Nancy, Angers)

La consommation baisse



# Forces et faiblesses

La production ovine

Les élevages, les éleveurs

L'environnement technique

Les filières amont / aval

La consommation

**L'évolution de la consommation nationale inquiète,**  
même si la consommation locale assure dans certaines régions des débouchés à long terme.



# Forces et faiblesses : Bilan

La production ovine

Les élevages, les éleveurs

L'environnement technique

Les filières amont / aval

La consommation

→ Deux points de fragilité majeurs pour la filière ovine ressortent des ateliers : consommation et élevage



# En 2025, tout va bien pour la filière ovine dans votre région... c'est comment ?

Temps de réflexion personnelle et mise en commun

## 1<sup>ère</sup> synthèse des ateliers

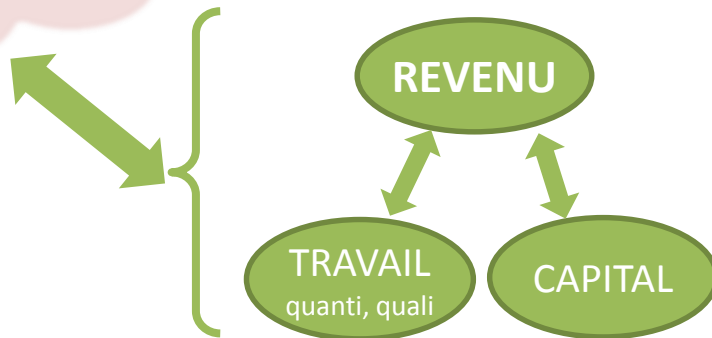




# En 2025 tout va bien... C'est comment ?

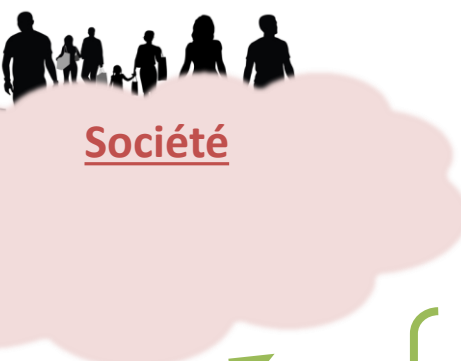
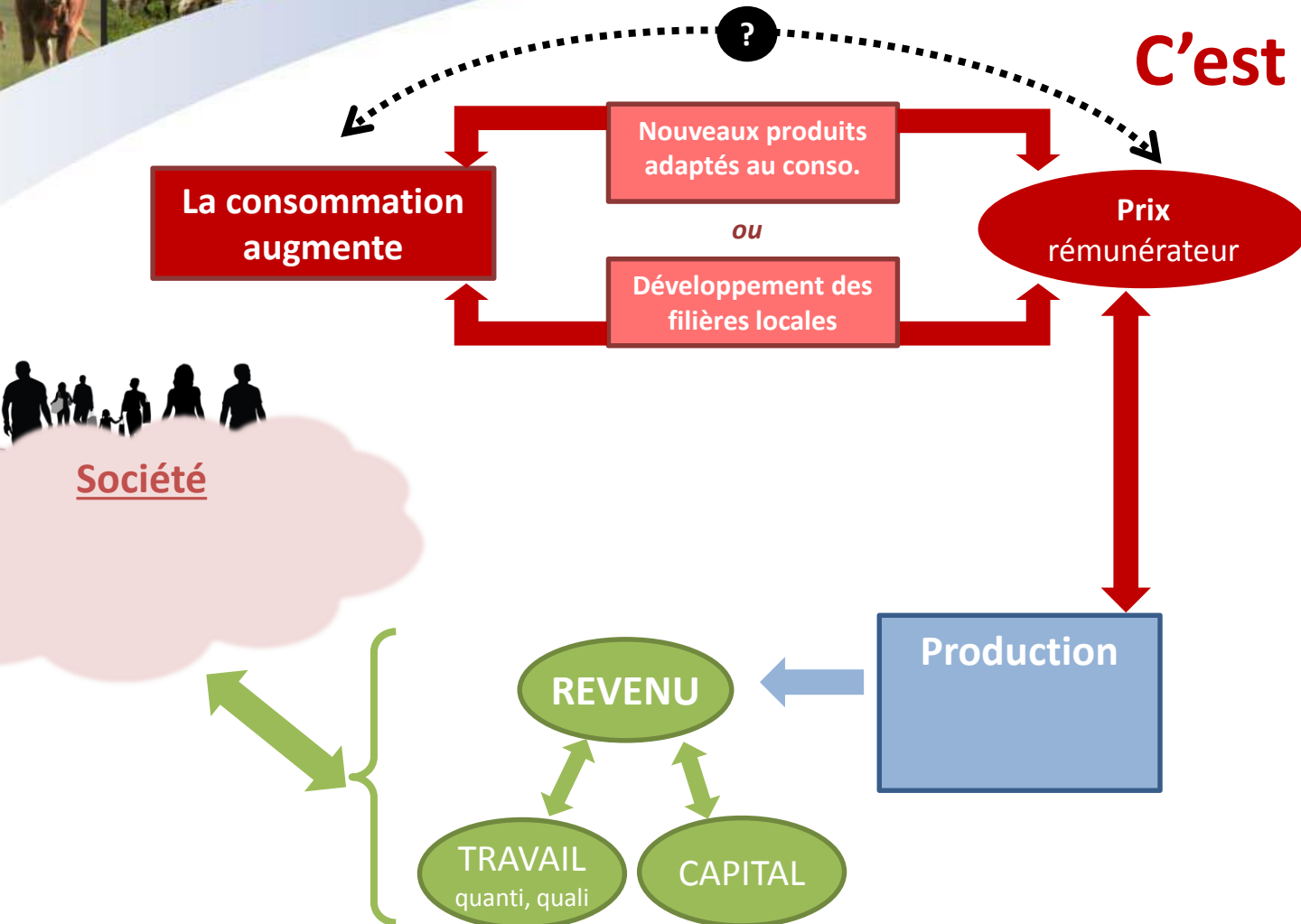


Société



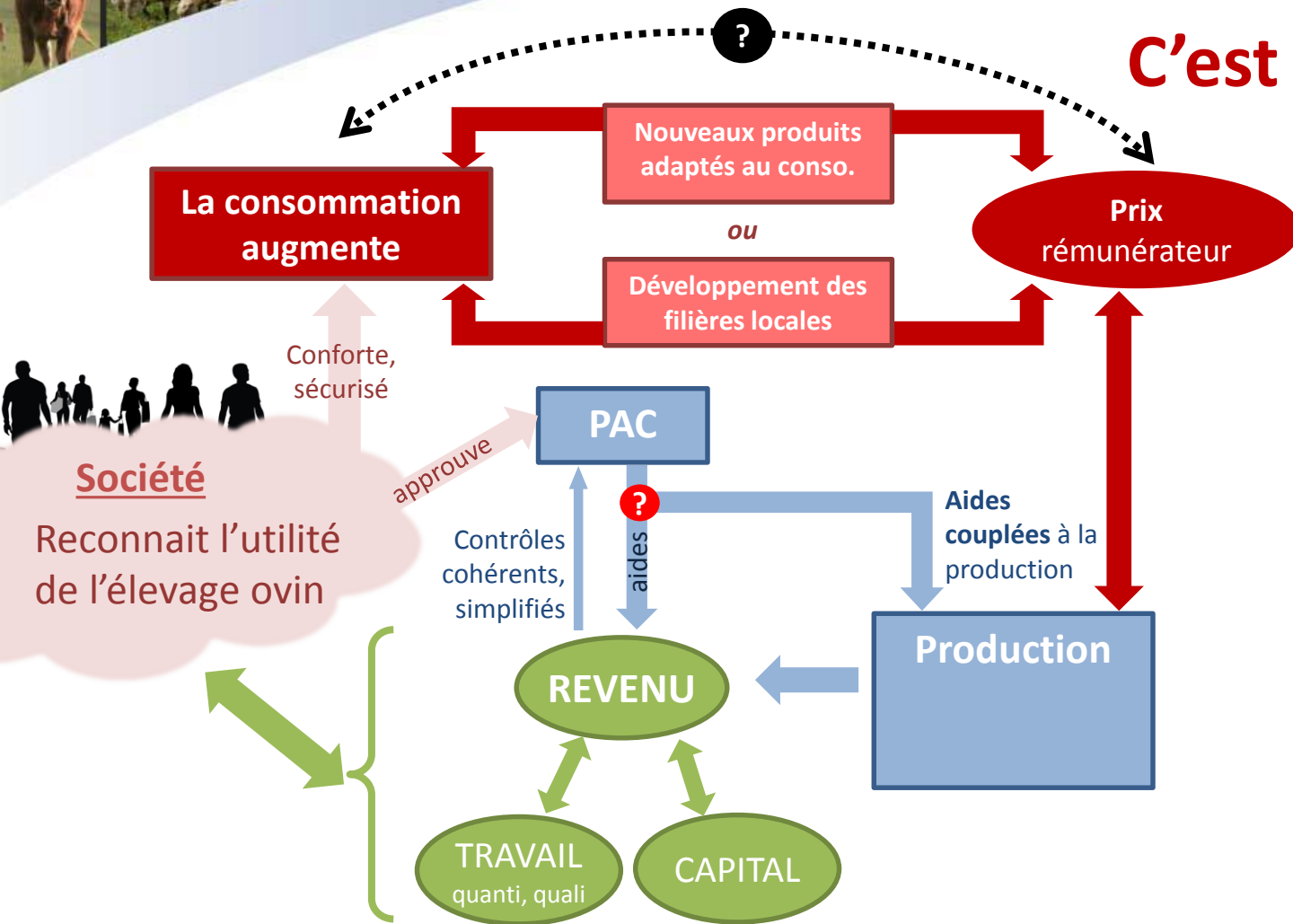


# En 2025 tout va bien... C'est comment ?



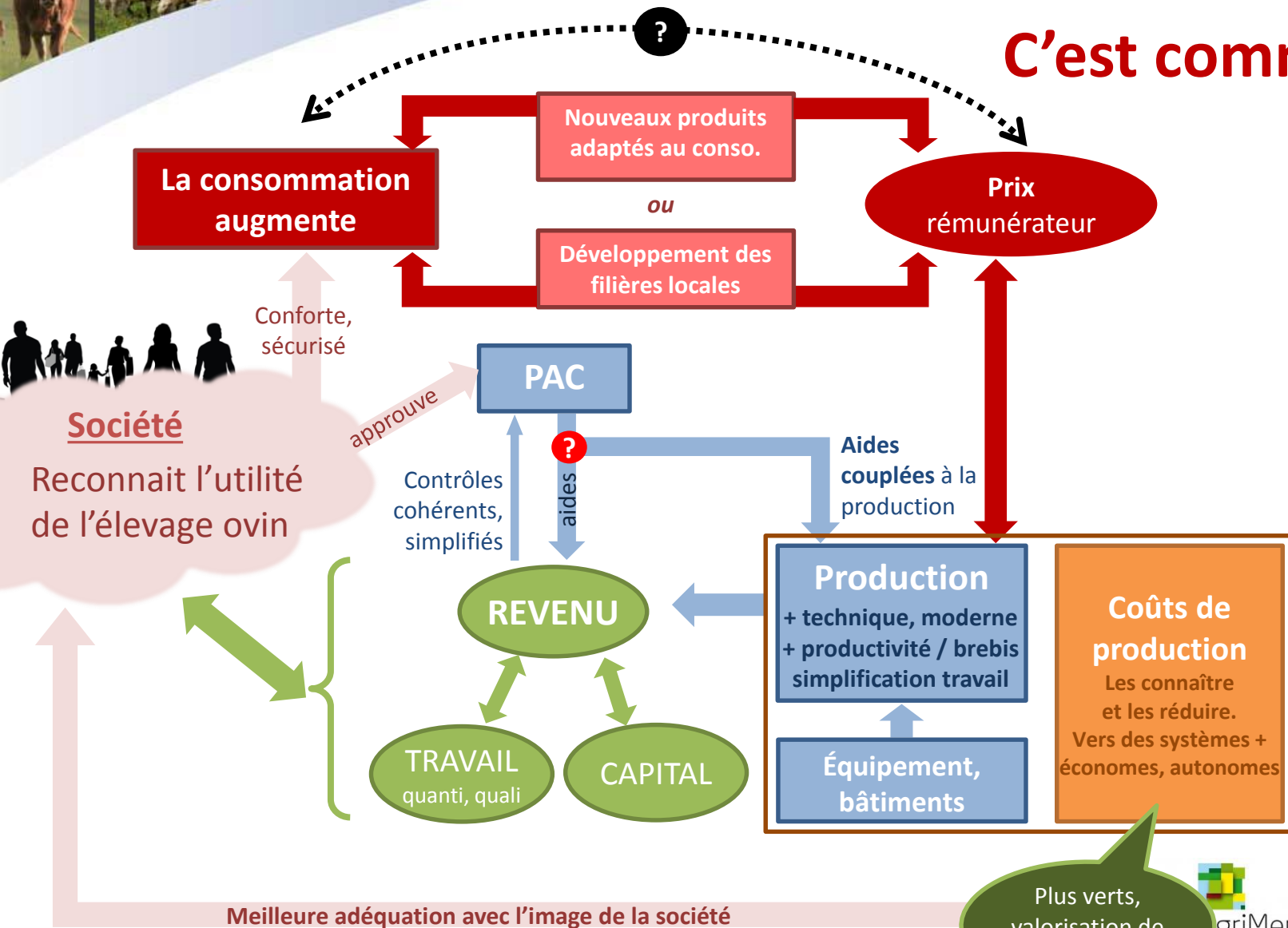


# En 2025 tout va bien... C'est comment ?



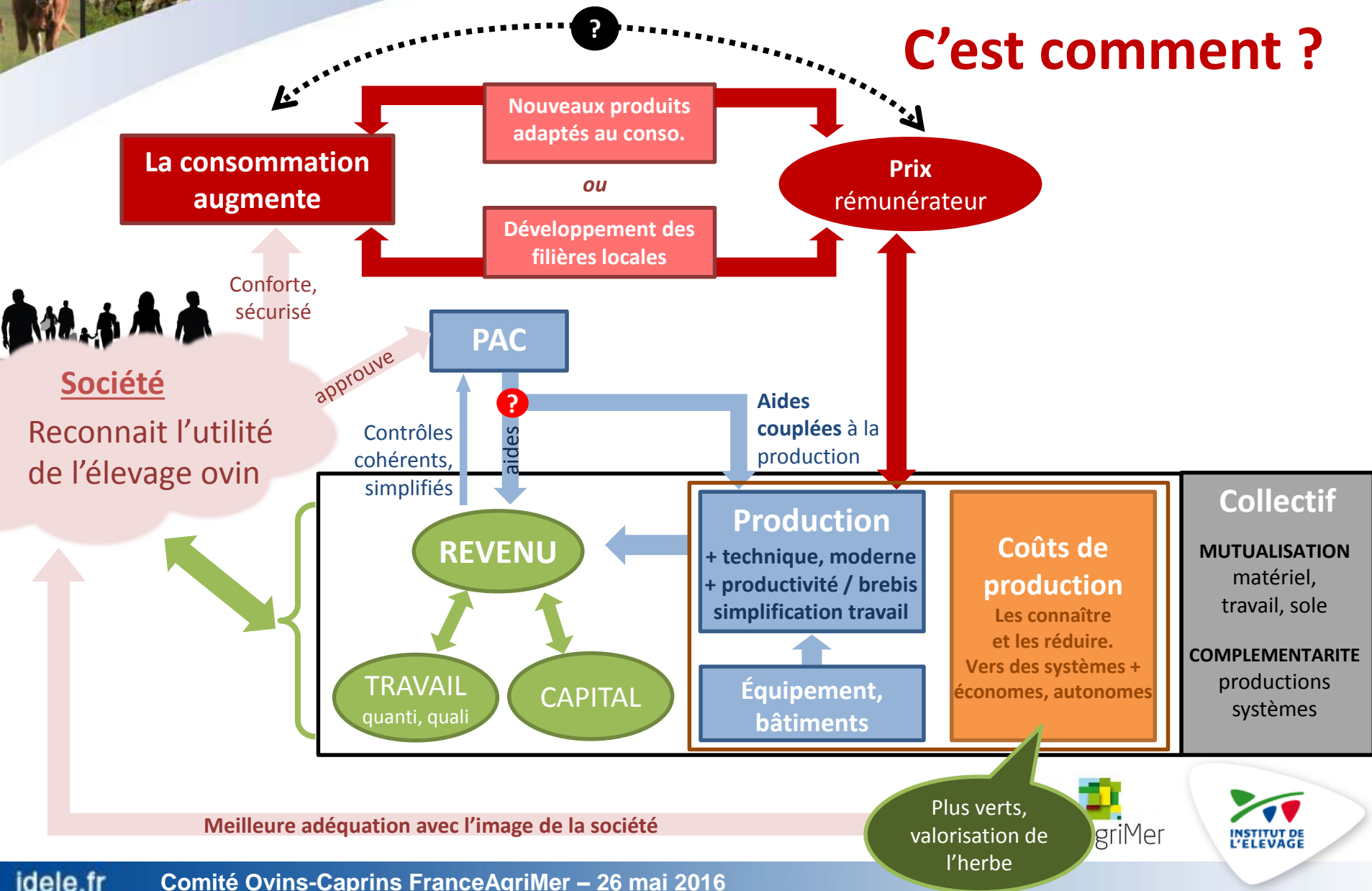


# En 2025 tout va bien... C'est comment ?





# En 2025 tout va bien... C'est comment ?



# En 2025 tout va bien... C'est comment ?

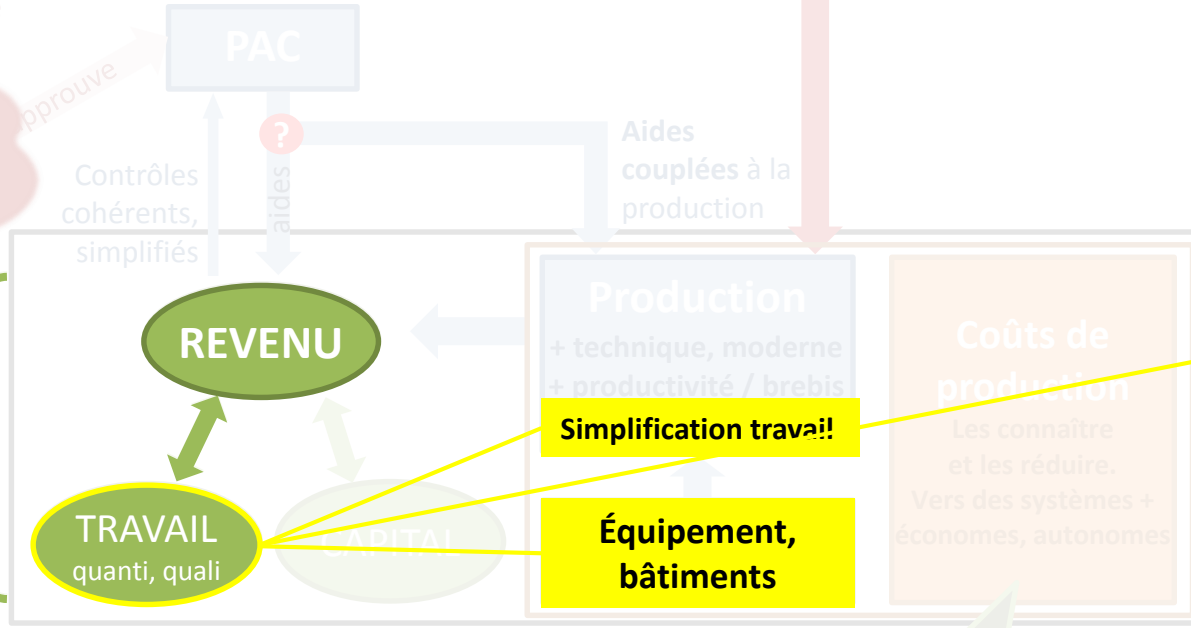


Tous les ateliers



**Société**  
Reconnait l'utilité de l'élevage ovin

Conforte, sécurisé



**Collectif**

MUTUALISATION  
Matériel,  
Travail, sole

COMPLEMENTARITE  
productions  
systèmes

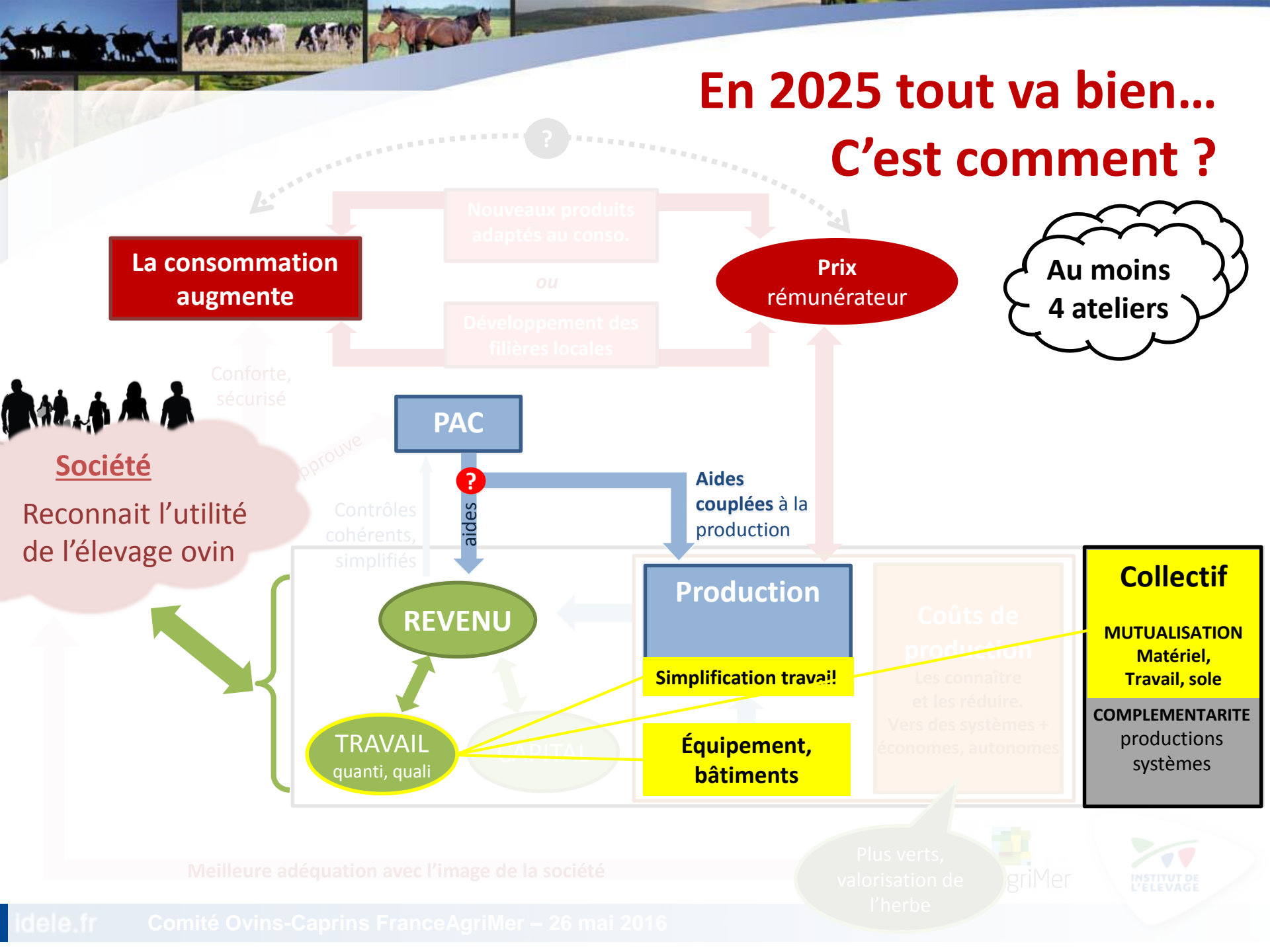
Meilleure adéquation avec l'image de la société

Plus verts,  
valorisation de  
l'herbe



# En 2025 tout va bien... C'est comment ?

Au moins  
4 ateliers



**Société**  
Reconnait l'utilité  
de l'élevage ovin

**La consommation  
augmente**

**PAC**

**Prix  
rémunérateur**

**REVENU**

**TRAVAIL  
quanti, quali**

**Production**

**Simplification trava!!**

**Équipement,  
bâtiments**

**Coûts de  
production**  
Les connaître  
et les réduire.  
Vers des systèmes +  
économiques, autonomes

**Collectif**  
**MUTUALISATION**  
Matériel,  
Travail, sole  
**COMPLEMENTARITE**  
productions  
systèmes

Meilleure adéquation avec l'image de la société

Plus verts,  
valorisation de  
l'herbe





# Scénario tendanciel

Présentation faite en atelier  
Réactions dans les différentes régions  
Impacts et Actions

1<sup>ère</sup> synthèse des ateliers



# Scénario tendanciel : présentation

Croissance molle en France,  
reprise des pays émergents.



**Attentes renforcées / élevage**

Image préservée de l'agneau // viandes

**Conso FR occasionnelle & déclinante**

Quotidien ↘ ↘

Festif ↘ vieillissant

↓ Prix =

**Déclin de l'offre en Distribution**

Halal ↗

↘ GMS :

Boucherie =

♥ gamme import ↘  
Ht de gamme FR =

Direct ↗

RHD ↘

↓ Prix =

**Filières aval restructurées**

Demande mondiale +

Offre mondiale =

Baisse imports avec à-coups

↔ Prix =

Import vif stable

FranceAgriMer



# Scénario tendanciel : présentation

Croissance molle en France,  
reprise des pays émergents.

De - en -  
de collectif

Conso FR occasionnelle & déclinante

↓ Prix =

Baisse imports  
avec à-coups

Déclin de l'offre en Distribution

↓ Prix =

Import vif stable

Filières aval restructurées

Export vers  
Espagne & Italie

↓ Prix = ↘

OL : stable

Cheptel stable

OV : production stable

Cheptel ↘, Productivité ↗  
Nombre éleveurs ↘

Production nationale stable

Se limite de + en + au segment haut de gamme

Alternatives

?

**tournée vers les biens publics**

Budget ↘

P1 ↘ : Aide Ovine =  
DPB <> services

P2 ↗ : rémunère service rendu

Prix =  
volatilité ↗

Attaques ↗, Budget =  
Populations ↗ et colonise  
Assouplissement tardif du  
statut du loup



# Scénario tendanciel : Réactions résumées

Peu probable

**La production se maintient** : les éleveurs profitent de la démographie dynamique pour développer débouchés locaux.  
2 voies : agrandissement ou haute VA  
Prix constants ou en hausse

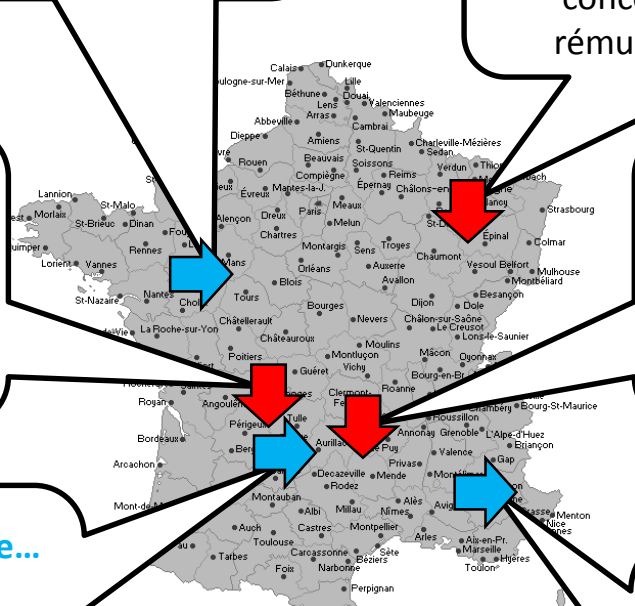
Très probable

Étonnés de notre vision déclinante de la consommation ... inquiétudes!  
**Notre production baisse**, se concentre sur les débouchés rémunérateurs (région, SIQO)

Assez probable

**Baisse de la production, qui se concentre sur les SIQO.** Peut-être un développement de circuits locaux & RHD ?

**Production et cheptel baissent.**  
Bergerie agrandie *ou* haute VA.  
Abandon des estives  
Prix constants ou en hausse (contractualisation)



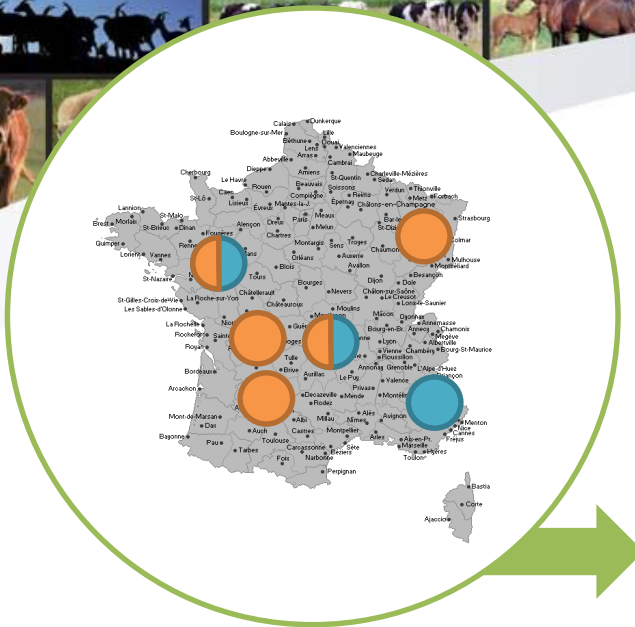
**Production stable ou légère baisse... manque d'alternatives !**  
Concentration / agrandissement, contractualisation pour sécuriser les prix. Développement limité de la VD

Très probable

**Production stable... manque d'alternatives !**  
S'oriente surtout vers le haut de gamme et la proximité, avec des démarches collectives et implication des éleveurs dans l'aval.

Très probable

# Scénario tendanciel : Impacts et actions



## Point de convergences :

Deux voies correspondant à deux marchés qui coexistent,  
pour améliorer le revenu malgré un prix stable :

Économies d'échelle,  
simplification W

Haute valeur ajoutée (+W)  
Autres revenus

# Scénario tendanciel : Impacts et actions



**Conso FR**

**Filières optimisées**

**Production dynamique adaptée à la consommation**

Faire penser à l'agneau

Communication nationale

Faire connaître la prod régionale

Produit adapté à la demande

Innovation produit (en cours)

Répondre au citoyen en faisant connaître les atouts env. de la production

Implication des éleveurs

Offre régulière

Organisation collective forte

Technicité

Réseau de conseillers spécialistes

Échanges entre éleveurs

Viabilité économique / W

Contractualisation

Réduction des coûts de prod

Organisation / simplification du W

Renouvellement

Communiquer positivement (agric, candidats, prescripteurs)