

Les Lézards pyrénéens (*Iberolacerta Pyrenesaura*)

Carte d'identité des espèces

systématique :

Famille : Lacertidae

Genre : *Iberolacerta*

Sous-genre : *Pyrenesaura*

- *Iberolacerta Bonnali*, le Lézard pyrénéen de Bonnal (*I.bo*)
- *Iberolacerta aranica*, le Lézard pyrénéen du Val d'Aran (*I.ar*)
- *Iberolacerta aurelioi*, le Lézard pyrénéen d'Aurelio (*I.au*)

Statut de protection et de conservation :

- protection nationale : Arrêté Ministériel du 19/11/2007 (*I.bo*)
- Directive européenne «Habitats» CEE 92/43, Annexes II et IV (*I.bo*)
- Convention de Berne, Annexe III (*I.bo*)
- Liste rouge des reptiles de France métropolitaine (2008) : EN (*I.bo*, *I.ar*), CR (*I.au*)
- Liste Rouge mondiale de l'UICN (2008) : EN (*I.bo*, *I.au*), CR (*I.ar*)

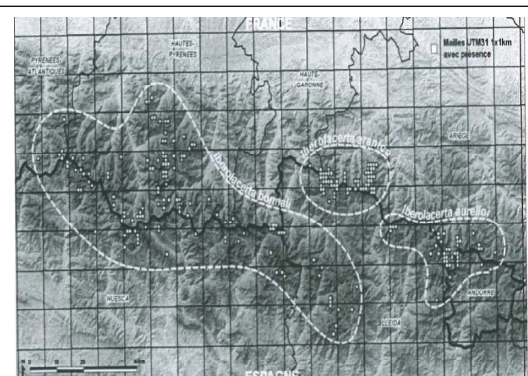
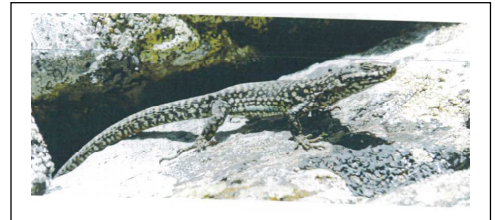
Aire de répartition :

Les lézards pyrénéens constituent un complexe trispécifique du sous-genre *Pyrenesaura*, petits lacertidés rupicoles endémiques de l'étage alpin des Pyrénées. Longtemps sujette à discussion, la position systématique de ces trois lézards et aujourd'hui parfaitement éclaircie. Ces trois espèces allopatriques, dont la différenciation est vraisemblablement antérieure au Pleistocène, occupent la partie centrale de la chaîne où elles se répartissent comme suit d'Ouest en Est : *Iberolacerta bonnali* (Lantz, 1927) du pic du Midi d'Ossau (département des Pyrénées-atlantiques) au massif d'Aigustortes (province de Lleida, Espagne), *Iberolacerta aranica* (Arribas, 1993) de la Sierra de Guarbes (province de Lleida, au massif du Mont Vallier (département de l'Ariège) et *Iberolacerta aurelioi* (Arribas, 1994) du massif du Mont Roig (province de Lleida) au massif du pic de Serrère (Andorre).

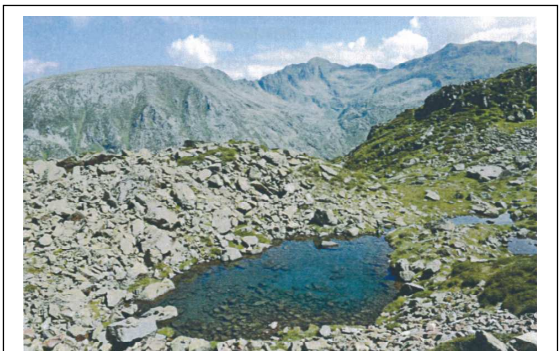
Le massif pyrénéen endosse la responsabilité conservatoire majeure vis à vis de ces trois espèces ; Il héberge entre 30% et 50% environ de leur effectif mondial, L'Espagne et l'Andorre détenant le reste des populations.

Aspects de la biologie et de l'écologie intervenant dans la conservation :

Les contextes de pelouses alpines généreusement ensoleillées et parsemées d'amas de petits blocs rocheux ou de pierriers apparaissent être les habitats prioritairement sélectionnés par les espèces qui y trouvent vraisemblablement leur optimum écologique (gîtes estivaux et hivernaux, sites de ponte,



Carte de répartition des 3 *Iberolacerta* pyrénéens



Habitats favorables aux Lézards pyrénéens

Proies, thermorégulation optimale...). Ces pelouses peuvent être en partie colonisées par des ligneux bas, mais les véritables landes fermées paraissent évitées, notamment les landes à Rhododendron.



Habitats favorables aux Lézards pyrénéens

Menaces et causes de régression

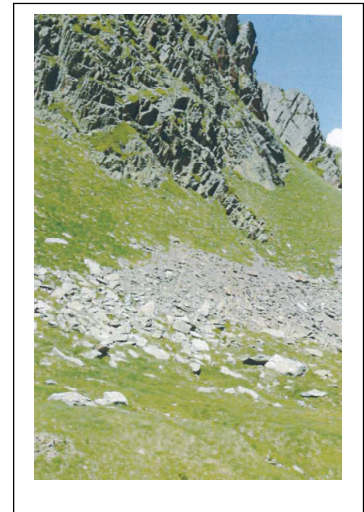
- Accélération du changement climatique :
 1. montée en altitude de *Podarcis muralis* : compétition défavorable et remplacement progressif,
 2. remontée de la forêt et des landes subalpines avec rétrécissement de la ceinture alpine.
- Mutation des pratiques pastorales :
 1. déprise menant à une reconquête des ligneux bas, notamment en contexte subalpin ou de transition subalpin/alpin
 2. création de pistes carrossables favorisant la colonisation par *P.muralis*.

Actions déjà réalisées

- études sur la répartition française du Lézard pyrénéen de Bonnal (*I.bonnali*) et du Lézard pyrénéen du Val d'Aran (*I.aranica*) menés par Nature Midi-Pyrénées, Parc National des Pyrénées, laboratoire de biogéographie de l'E.P.H.E., A.N.A., O.N.F.
- Inventaire des populations françaises du Lézard pyrénéen d'Aurelio (*I.aurelioi*)- programme 2008-2010 mené par Nature Midi-Pyrénées sous financements DREAL MP(en cours).

Volet Lézards Pyrénéens de la SPBV

La phase d'élaboration du volet Lézards Pyrénéens sera lancée au second semestre 2010



Perspectives à des fins conservatoires

- Affiner la répartition des espèces par des campagnes de prospection,
- Dans ce contexte conservatoire, approfondir les investigations scientifiques sur la structuration génétique des populations et leur degré de connexion pour chacun des noyaux de répartition.
- Etude des aides aux pratiques pastorales favorables