

#

LA
VALLÉE DE BARÈGES

ET
LE REBOISEMENT

LES TORRENTS — LE DÉSASTRE DE 1897
LES AVALANCHES

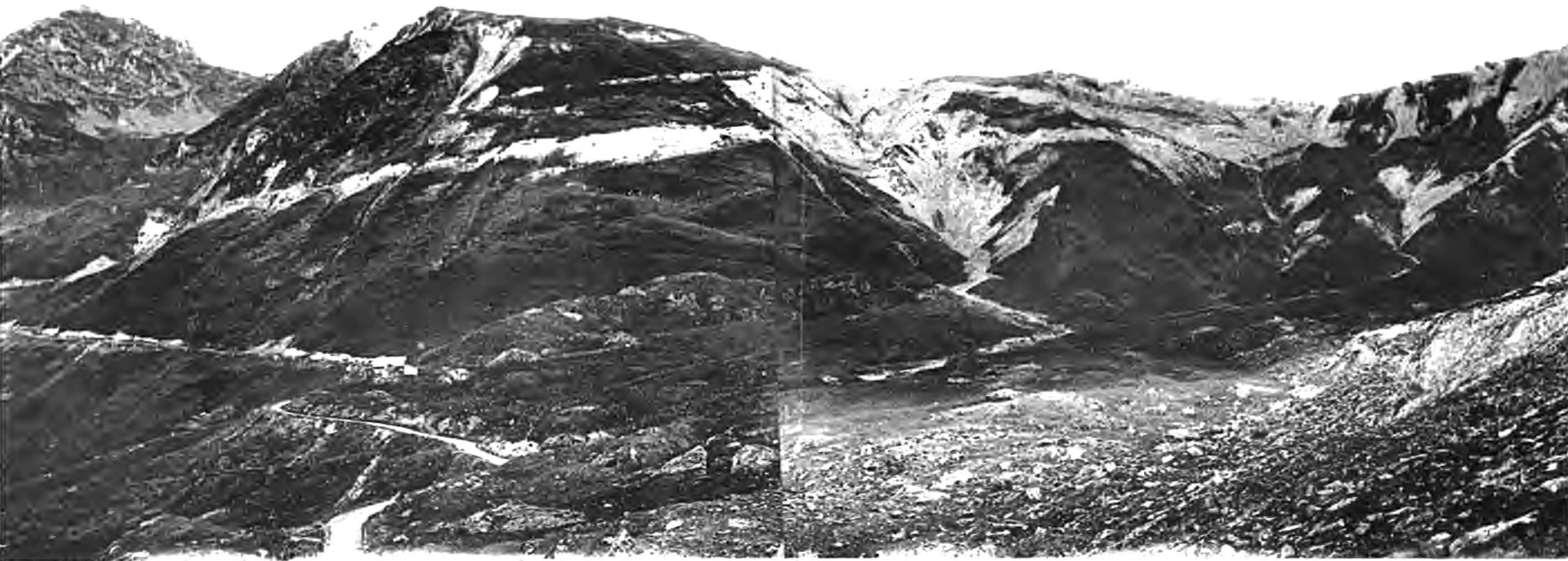
PAR A. CAMPAGNE
INSPECTEUR-ADJOINT DES EAUX ET FORÊTS

AVEC 32 REPRODUCTIONS EN PHOTOTYPIE

Premier pdf, photos 1 à 16

PAU
IMPRIMERIE-STÉRÉOTYPIE GARET, RUE DES CORDELIERS, 11
J. EMPÉRAUGER, IMPRIMEUR

—
1902



I. — LES SOURCES DU BASTAN — LE BASSIN DU TOURMALET.



II. — LA HAUTE VALLÉE DU BASTAN — LE MASSIF DU NÉOUVIELLE ET LES VALLÉES SECONDAIRES.

(Vue panoramique prise du Pic du Midi.)

(D'APRÈS UNE VIEILLE ESTAMPE.)



III. — LA STATION DE BARÈGES — (*Vue prise avant la Crue de 1897*).



IV. — LA STATION DE BARÈGES — (*Vue prise après la Crue de 1897*).

III. — LA STATION DE BARÈGES — (*Vue prise avant la Crue de 1897*).



(*Zoom 1 sur les originaux*)



IV. — LA STATION DE BARÈGES — (*Vue prise après la Crue de 1897*).

III. — LA STATION DE BARÈGES — (*Vue prise avant la Crue de 1897*).



(*Zoom 2 sur les originaux*)



IV. — LA STATION DE BARÈGES — (*Vue prise après la Crue de 1897*).



V. — VALLÉE DE BARÈGES, zone moyenne. — LES RAVINS — (*Vue prise après la Crue de 1897.*)



VI. — LE VILLAGE DE VIELLA (Terrains affouillés, à leur base, par la Crue du Bastan, en 1897).



VII. — LA CRUE DE 1897 — LE BASTAN DANS LE HAUT-BARÈGES — LA DIGUE DE LOUVOIS ET LES MAISONS RUINÉES.

(Vue prise un mois après la Crue.)



VIII. — LA CRUE DE 1897 — MAISONS RUINÉES DANS LE MOYEN-BARÈGES.
LE BASTAN REJETÉ SUR LA DROITE PAR LES TRAVAUX DE L'ÉQUIPE FORESTIÈRE.



**X. — LA CRUE DE 1897 — A DROITE, LE VERSANT DES ARTIGALAS ET L'EMPLACEMENT DE LA DIGUE DÉTRUITE.
A GAUCHE, LA ROUTE THERMALE, ENTRE BARÈGES ET LA MAISON FORESTIÈRE.**



XI. — LA CRUE DE 1897 — L'ÉTABLISSEMENT DE BARZUN A DEMI ENFOUI SOUS LES LAVES.

(Vue prise un mois après la Crue.)



XII. — LA CRUE DE 1897 — DÉBRIS DE LA ROUTE THERMALE DEVANT L'ÉTABLISSEMENT DE BARZUN.



XIII. — LA CRUE DE 1897 — VUE D'ENSEMBLE DU QUARTIER DE BARZUN UN MOIS APRÈS LA CRUE.

(A droite, sur l'emplacement de la Route détruite, un bloc granitique de 2^m, 20 d'épaisseur, charrié par le Torrent.

Au fond, la Maison Forestière.)



XV. — LA CRUE DE 1897 — LA FERME DESTRADE. (Emplacements du Verger et du Jardin potager.)
(Vue prise un mois après la Crue.)



**XVI. — LA CRUE DE 1897 — LE QUARTIER D'ESTERRE — EMBLACEMENT DES PRAIRIES DÉTRUITES EN AMONT DE LUZ.
(La ligne des peupliers, à gauche, marque l'emplacement de la Route.)**