

Évolution réglementaire



Philippe Sabourault

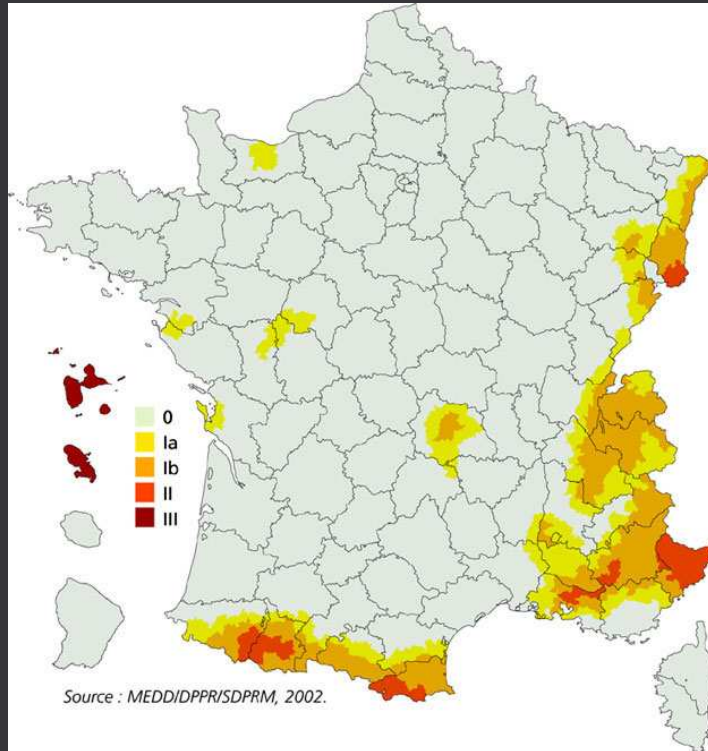
Responsable de la conduite nationale du Plan Sisme

Chargé de mission risque sismique du Ministère de l'Écologie et du Développement Durable

Plan

1. Révision du Zonage sismique
2. Changement des règles de construction parasismique
3. Respect de la réglementation

1. Révision du Zonage sismique



**Zonage
réglementaire
actuel
(14 mai 1991)**

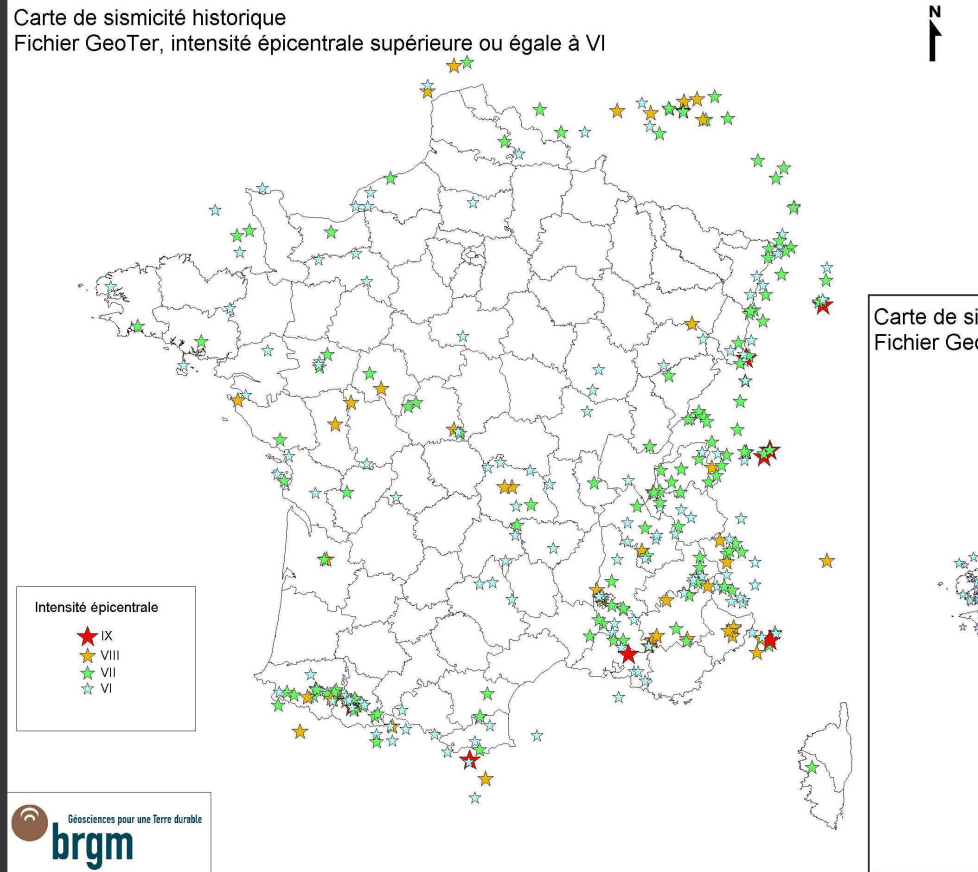
III	Forte
II	Moyenne
Ib.	Faible
Ia.	Très faible mais non négligeable
0.	Négligeable mais non nulle

Pourquoi un nouveau zonage ?

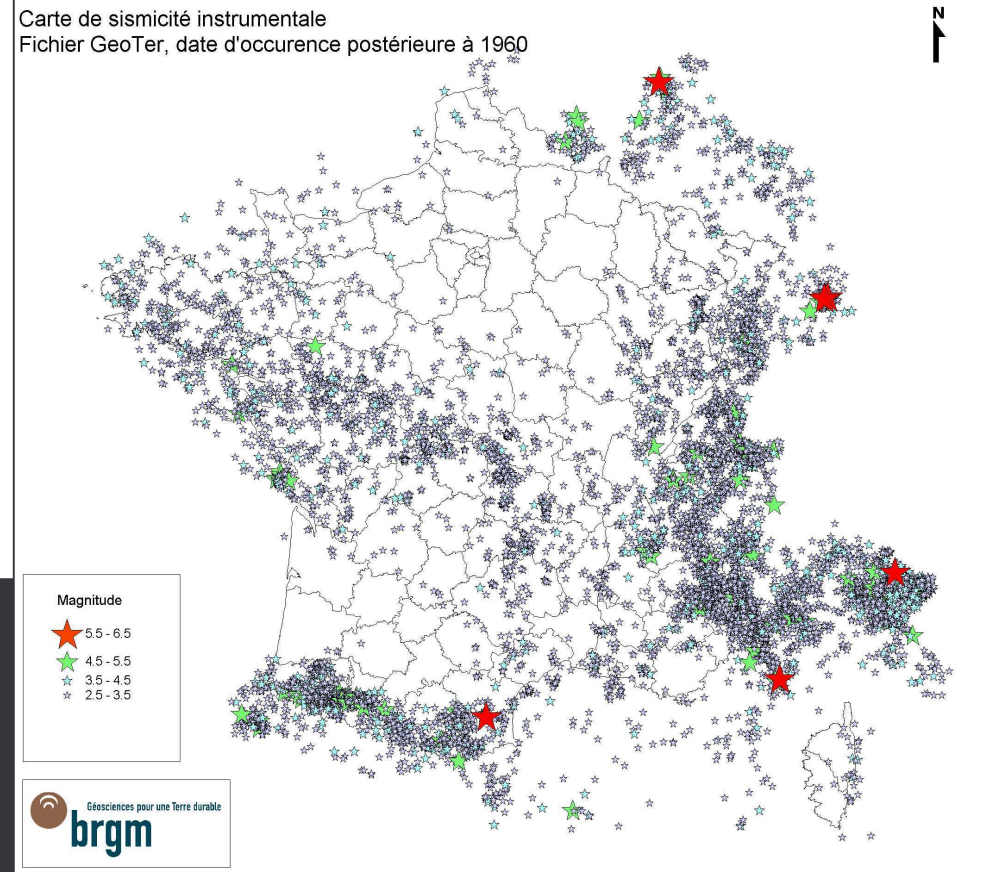
- Amélioration de la connaissance de la sismicité historique
- Application des futures normes EC8 : zonage suivant une approche probabiliste

Utilisation probabiliste des données de base

Carte de sismicité historique
Fichier GeoTer, intensité épiscopentrale supérieure ou égale à VI

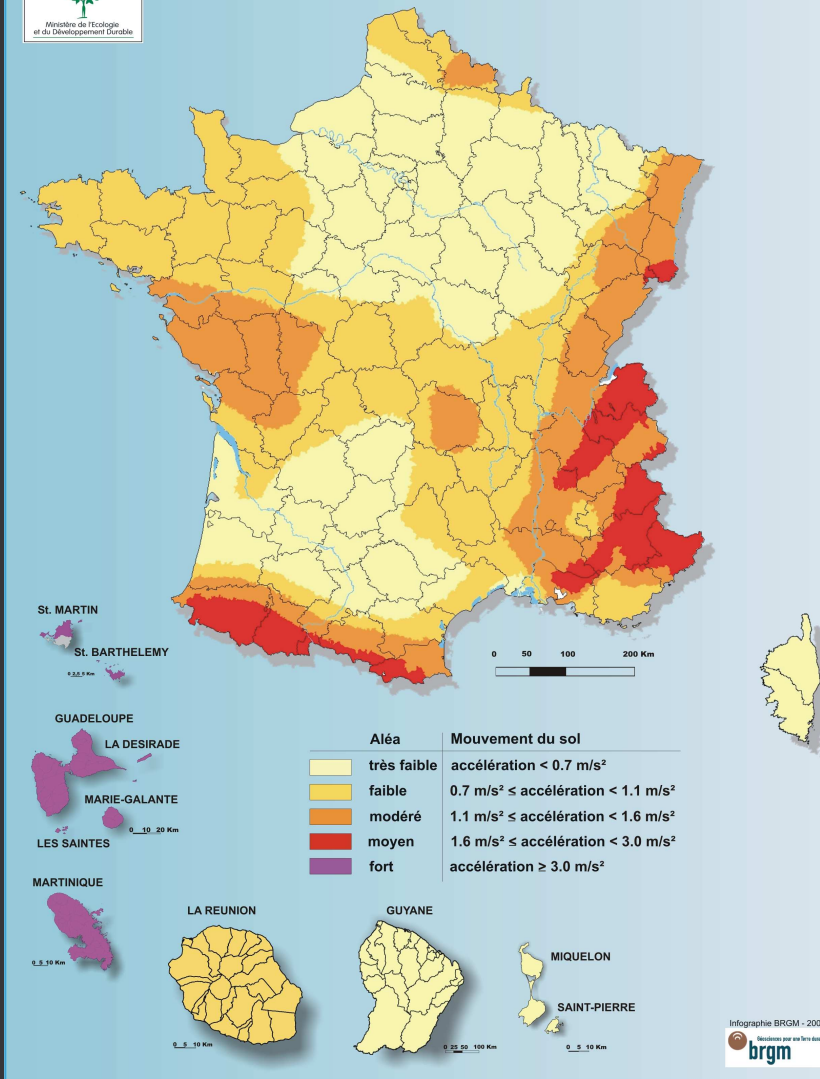


Carte de sismicité instrumentale
Fichier GeoTer, date d'occurrence postérieure à 1960

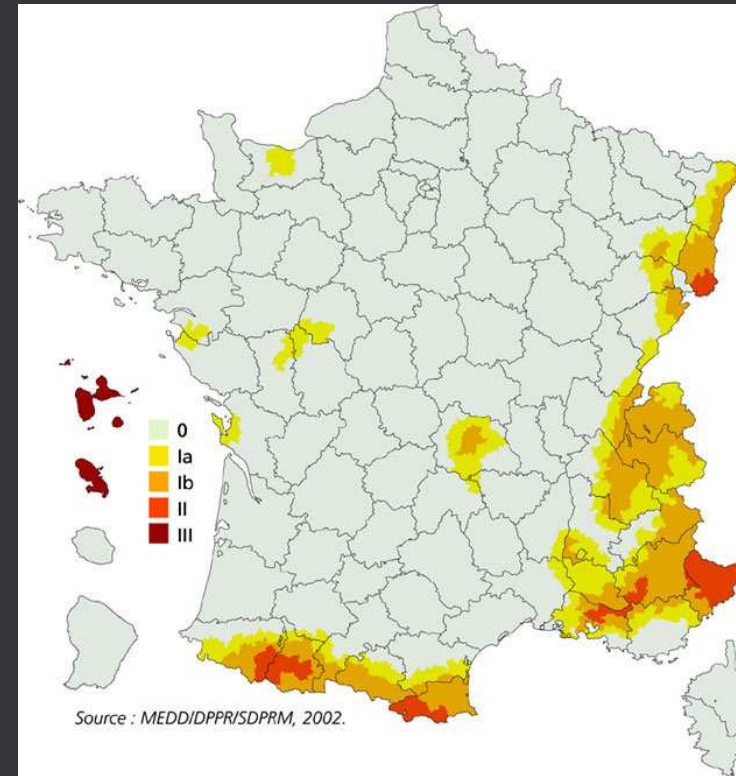




Aléa sismique de la France



Carte d'aléa sismique
(21 novembre 2005)



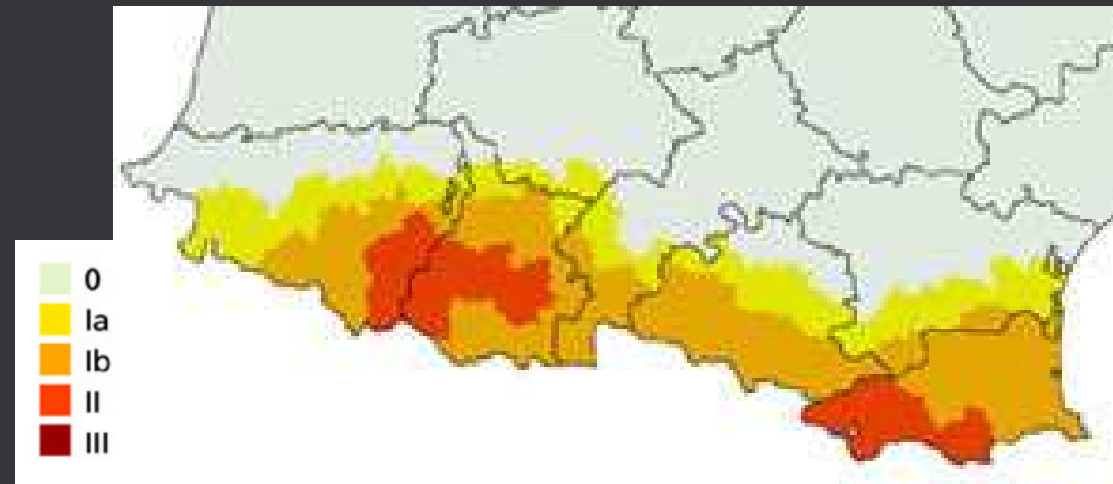
III	Forte
II	Moyenne
Ib.	Faible
Ia.	Très faible mais non négligeable
O.	Négligeable mais non nulle

Zonage réglementaire actuel (décret 14 mai 1991)

Changement du mouvement sismique de référence

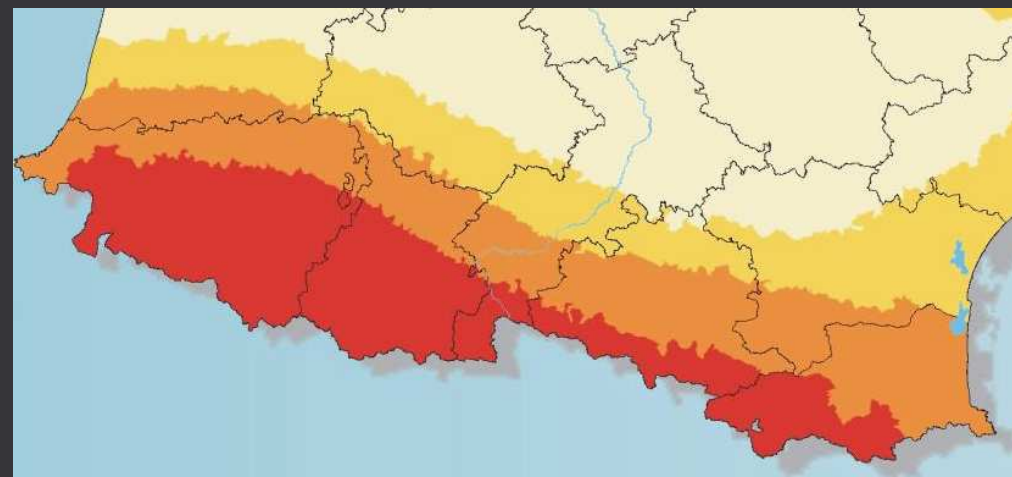
- Zonage actuel

III	Forte
II	Moyenne
Ib.	Faible
Ia.	Très faible mais non négligeable
O.	Négligeable mais non nulle



- Nouvel aléa sismique

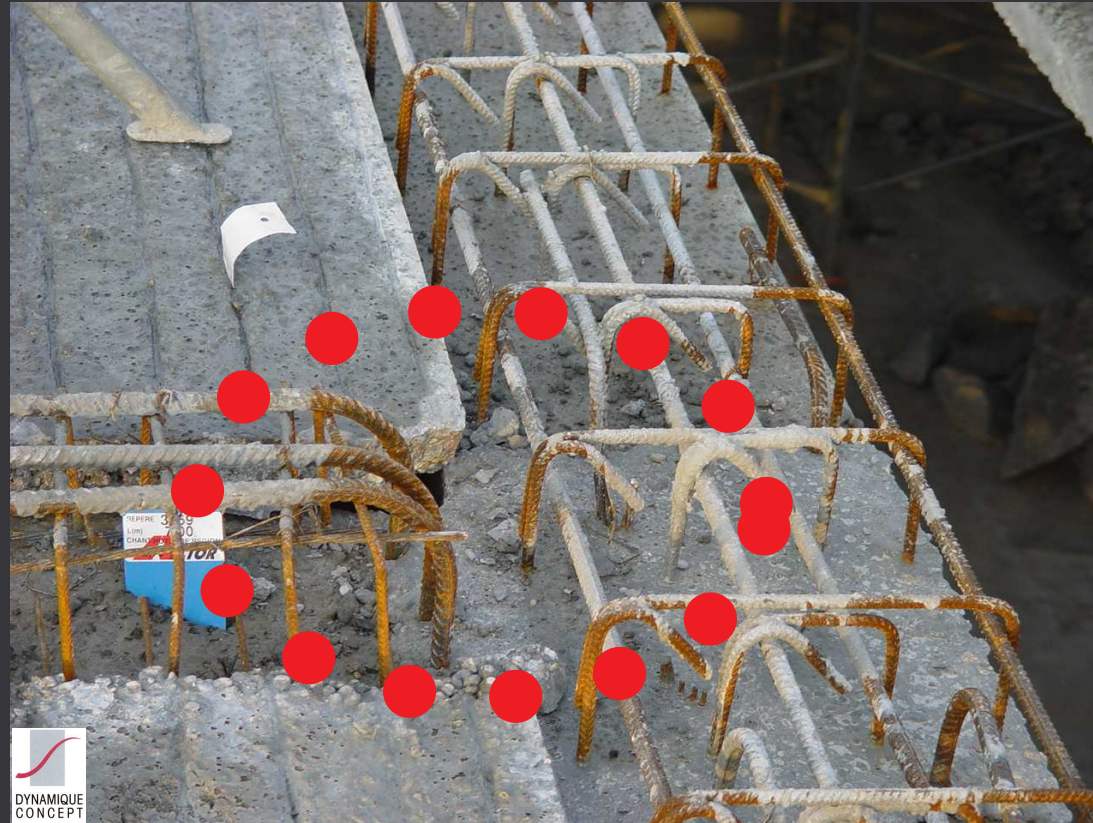
Aléa	Mouvement du sol
très faible	accélération < 0.7 m/s ²
faible	0.7 m/s ² ≤ accélération < 1.1 m/s ²
modéré	1.1 m/s ² ≤ accélération < 1.6 m/s ²
moyen	1.6 m/s ² ≤ accélération < 3.0 m/s ²
fort	accélération ≥ 3.0 m/s ²



2. Changement des règles de construction parasismique

- Règles PS 92 seront remplacées par l'Eurocode 8
- Pour maisons individuelles et petits bâtiments en alternative à l'Eurocode 8 :
Règles simples (type PS-MI 89/92 en métropole et CPMI aux Antilles)

3. Respect de la réglementation



- Attestations parasismiques
- Non respect de la réglementation parasismique : Pénal