

Plan national loup 2013-2017

Lyon, le 16 janvier 2014

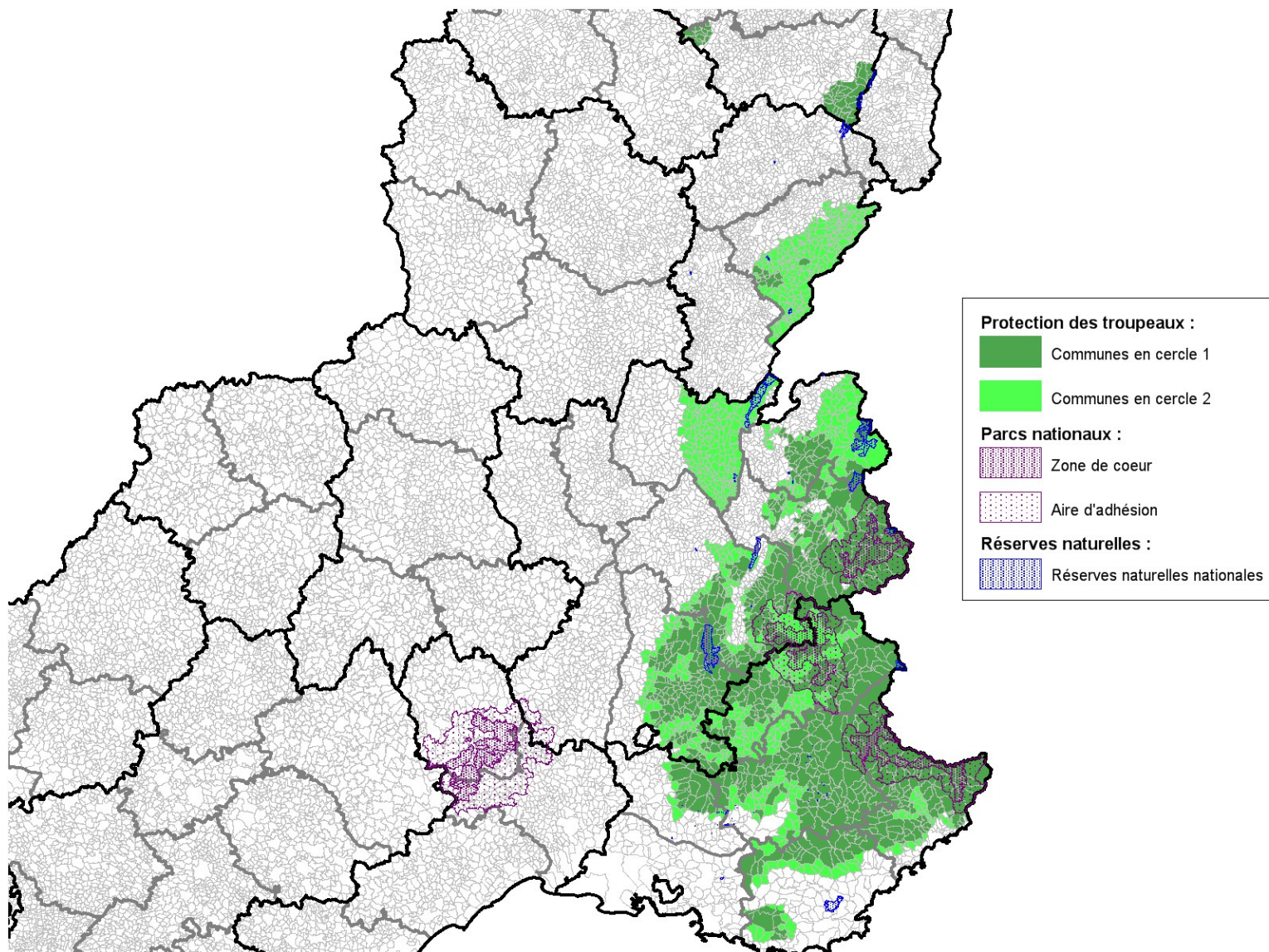
Groupe de travail Parcs nationaux / Réserves nationales



Présent
pour
l'avenir



Localisation des parcs nationaux et des réserves nationales





Localisation des attaques

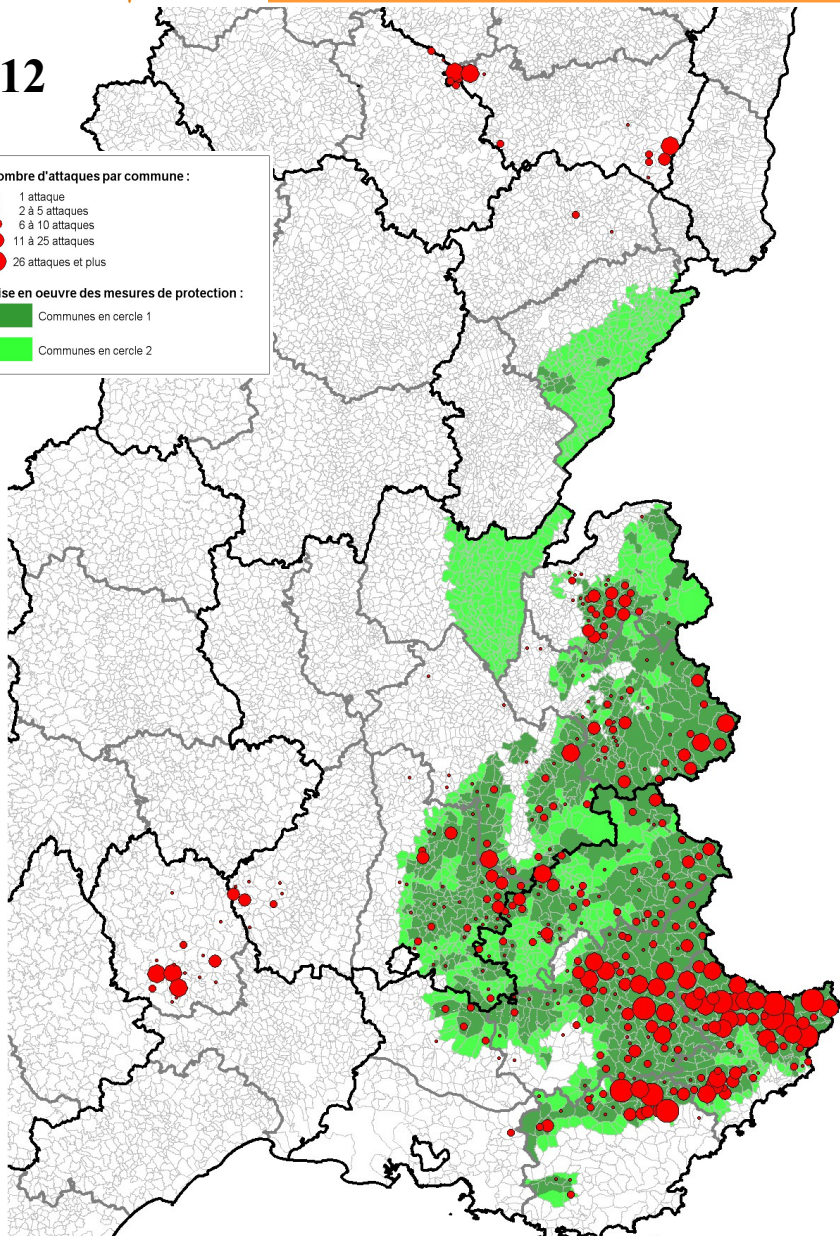
2012

Nombre d'attaques par commune :

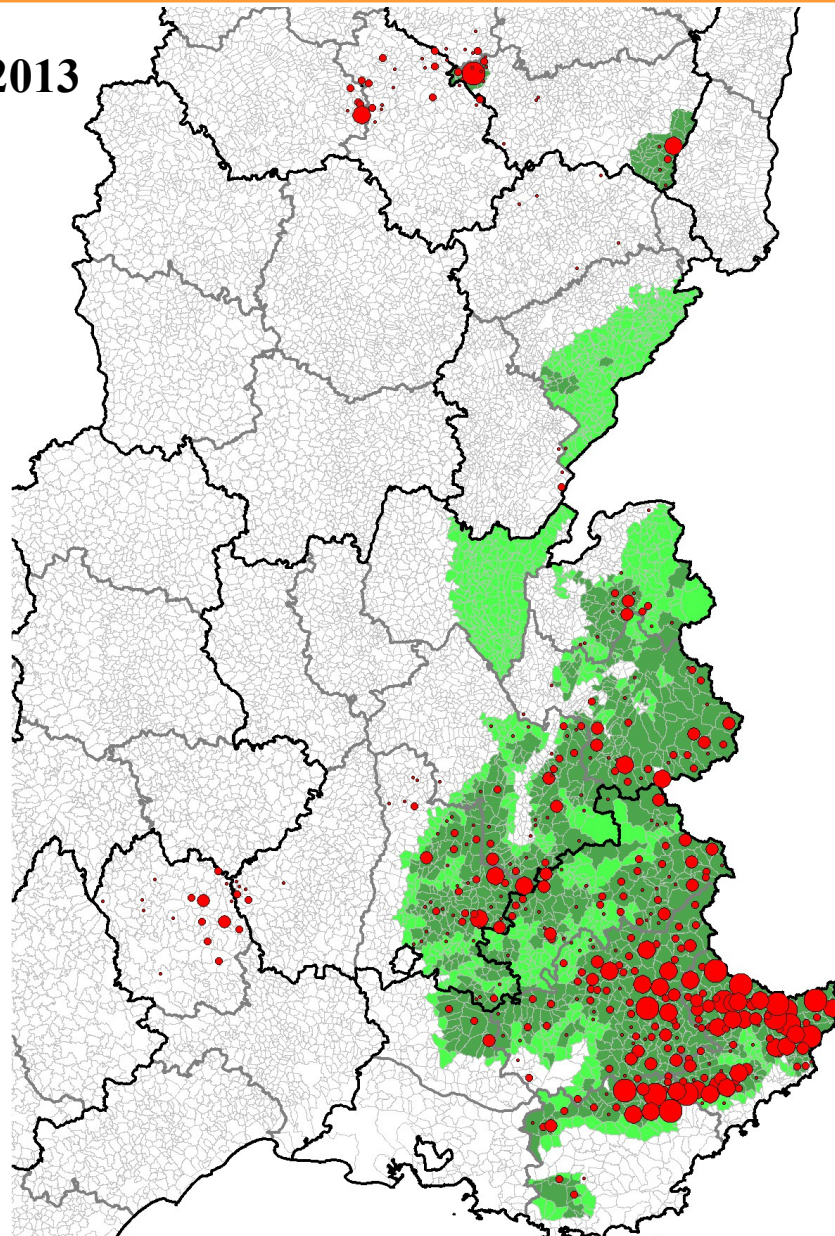
- 1 attaque
- 2 à 5 attaques
- 6 à 10 attaques
- 11 à 25 attaques
- 26 attaques et plus

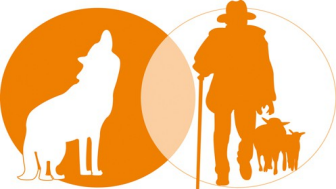
Mise en oeuvre des mesures de protection :

- Communes en cercle 1
- Communes en cercle 2



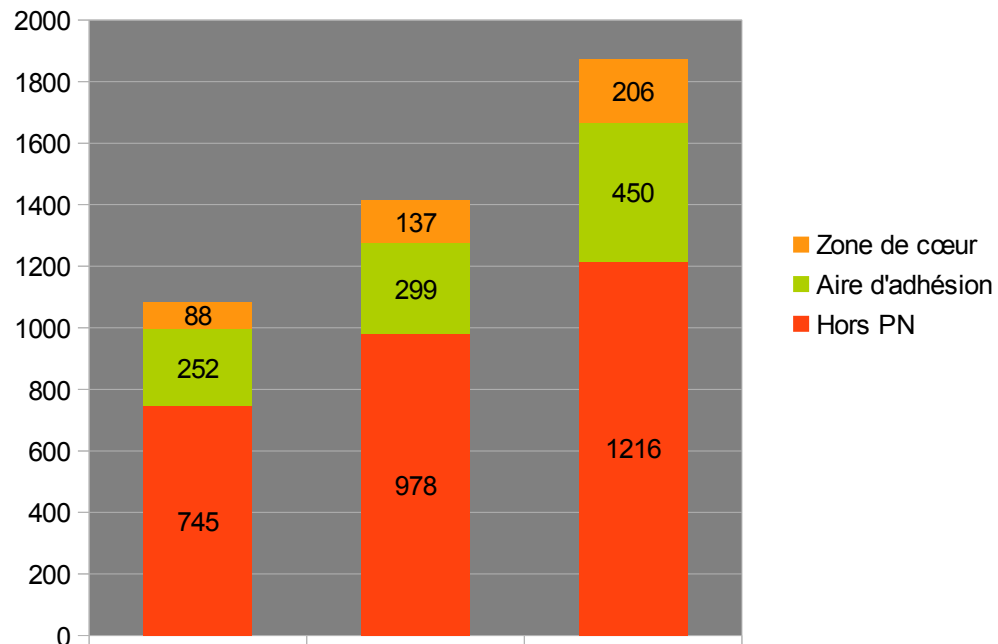
2013



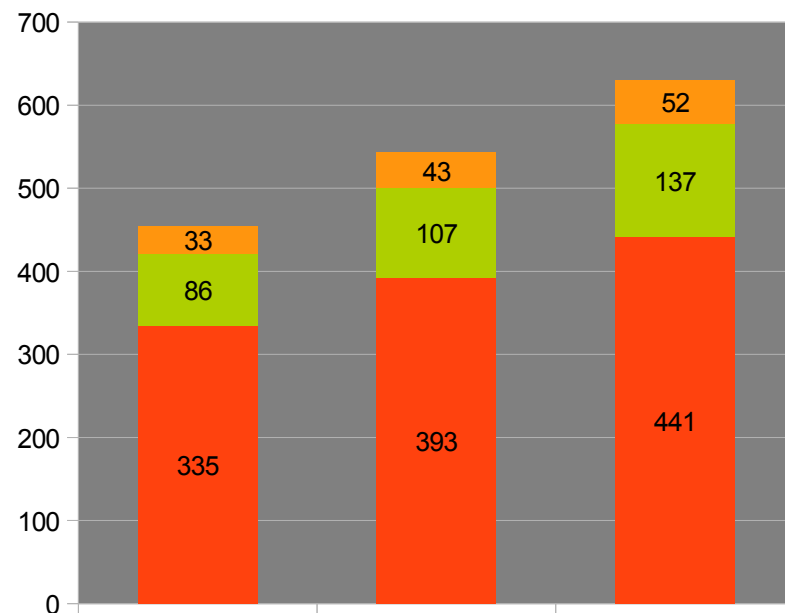


La prédation en France

Nombre de constats



Nombre de troupeaux attaqués



2010	2011	2012		2010	2011	2012
—	+ 163 %	—▶	Hors PN	—	+131 %	—▶
—	+ 178 %	—▶	AA	—	+159 %	—▶
—	+ 234 %	—▶	ZC	—	+157 %	—▶

NB : Hors PN = Hors AA et Hors ZC



Localisation des attaques entre 2010 et 2012

Attaques indemnisées 2010-2012 :

- ★ éleveurs avec plus de 10 attaques
- ★ éleveurs avec moins de 10 attaques

Aires protégées :



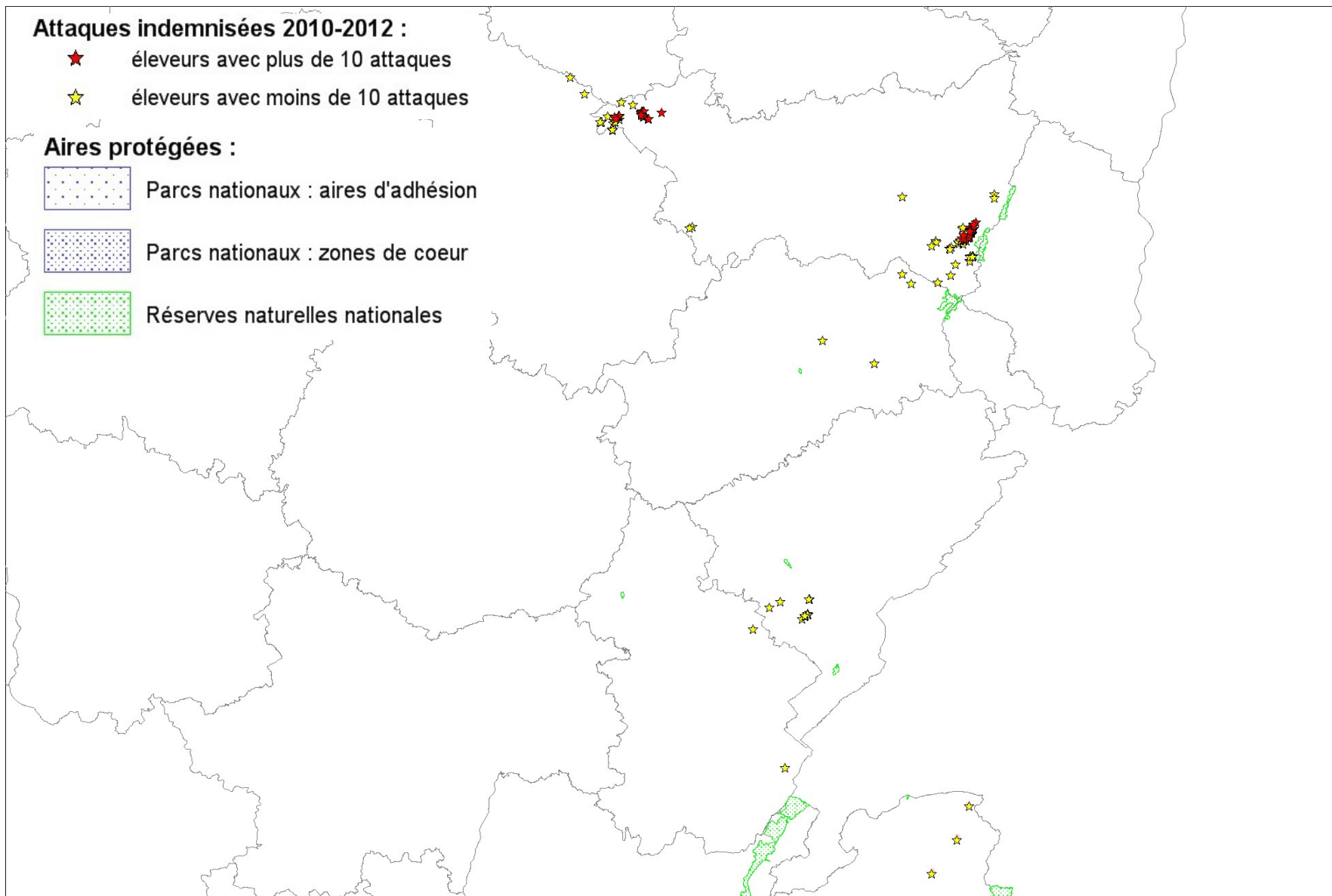
Parcs nationaux : aires d'adhésion

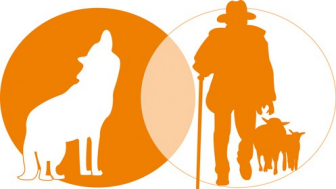


Parcs nationaux : zones de coeur



Réserves naturelles nationales








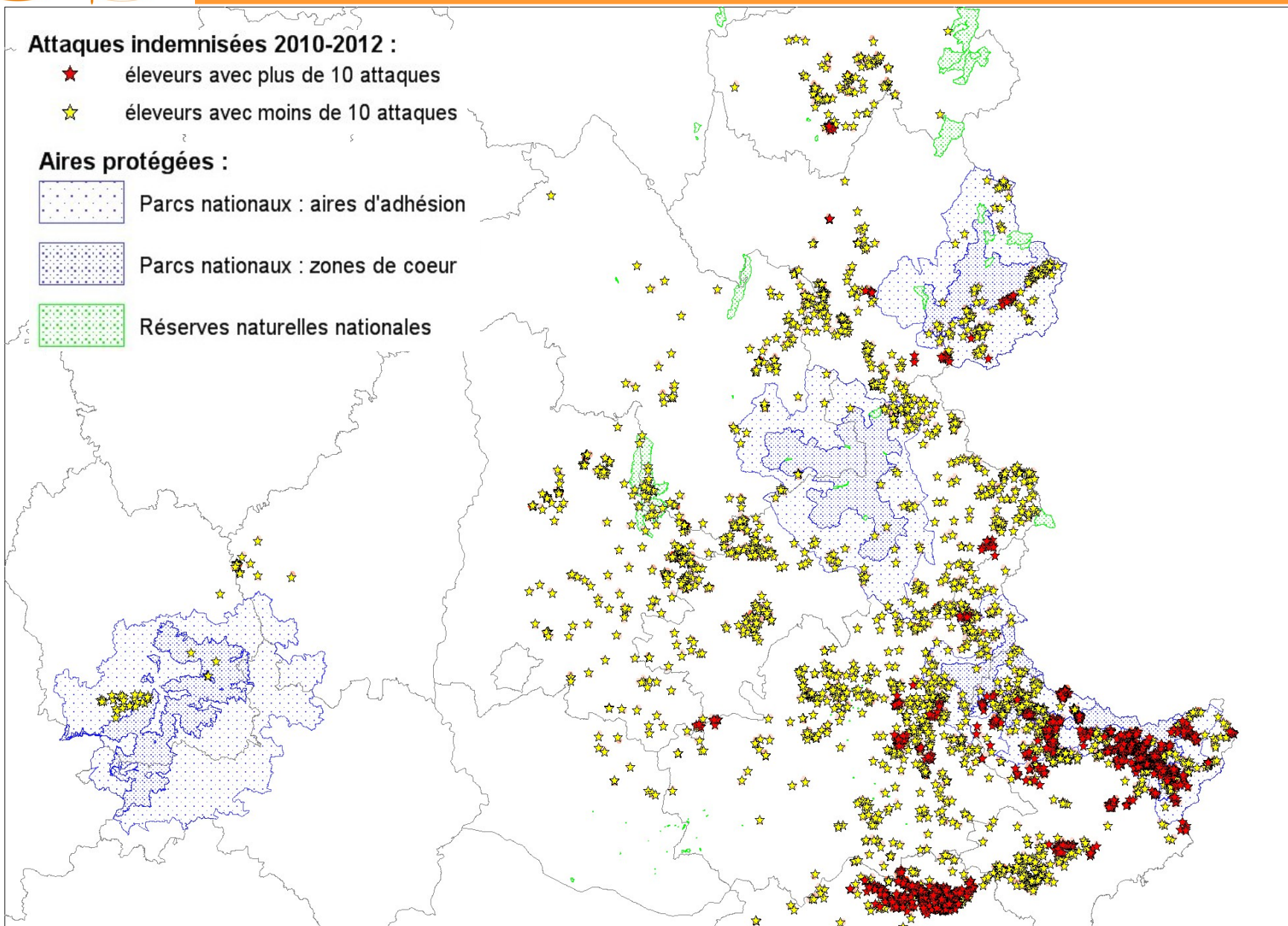
Localisation des attaques entre 2010 et 2012

Attaques indemnisées 2010-2012 :

- ★ éleveurs avec plus de 10 attaques
- ★ éleveurs avec moins de 10 attaques

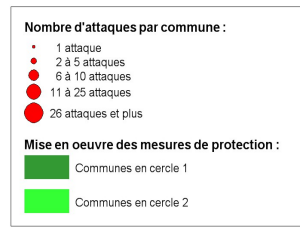
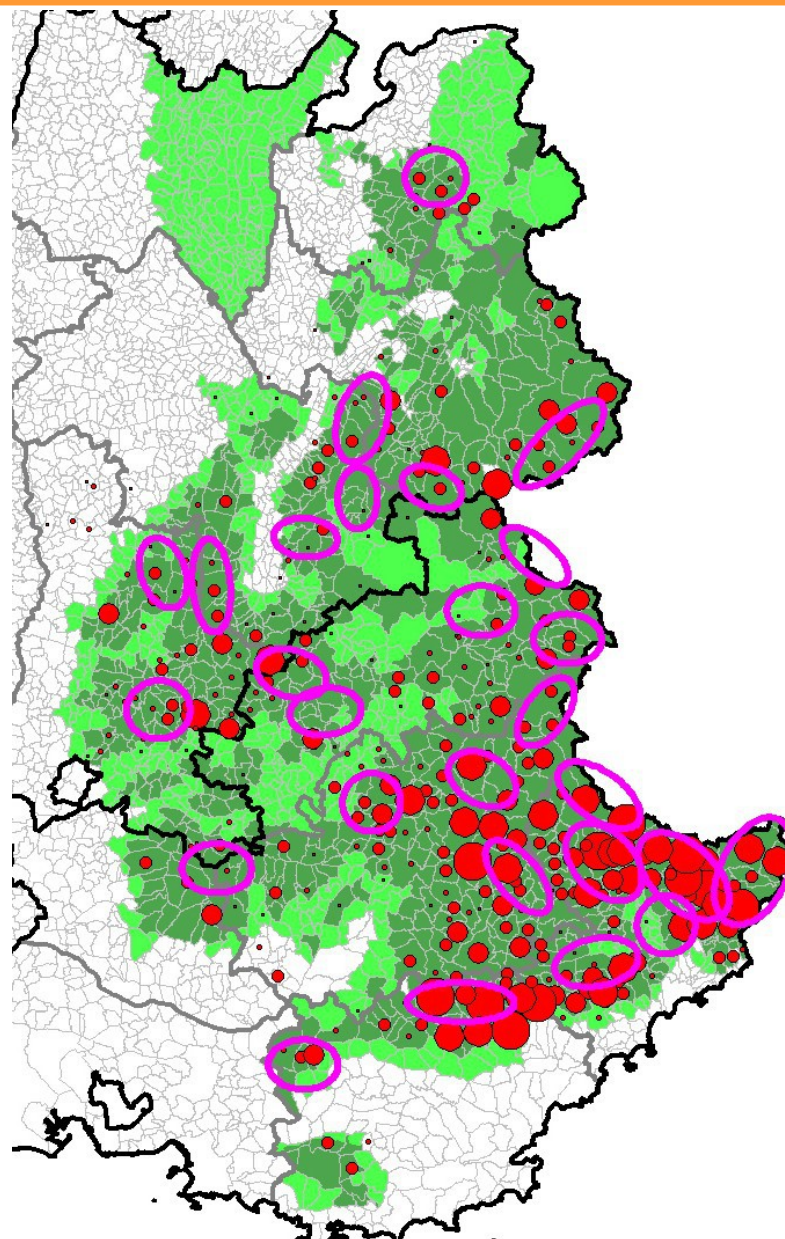
Aires protégées :

-  Parcs nationaux : aires d'adhésion
-  Parcs nationaux : zones de coeur
-  Réserves naturelles nationales





Localisation des ZPP et des attaques 2013 – Arc Alpin



 ZPP

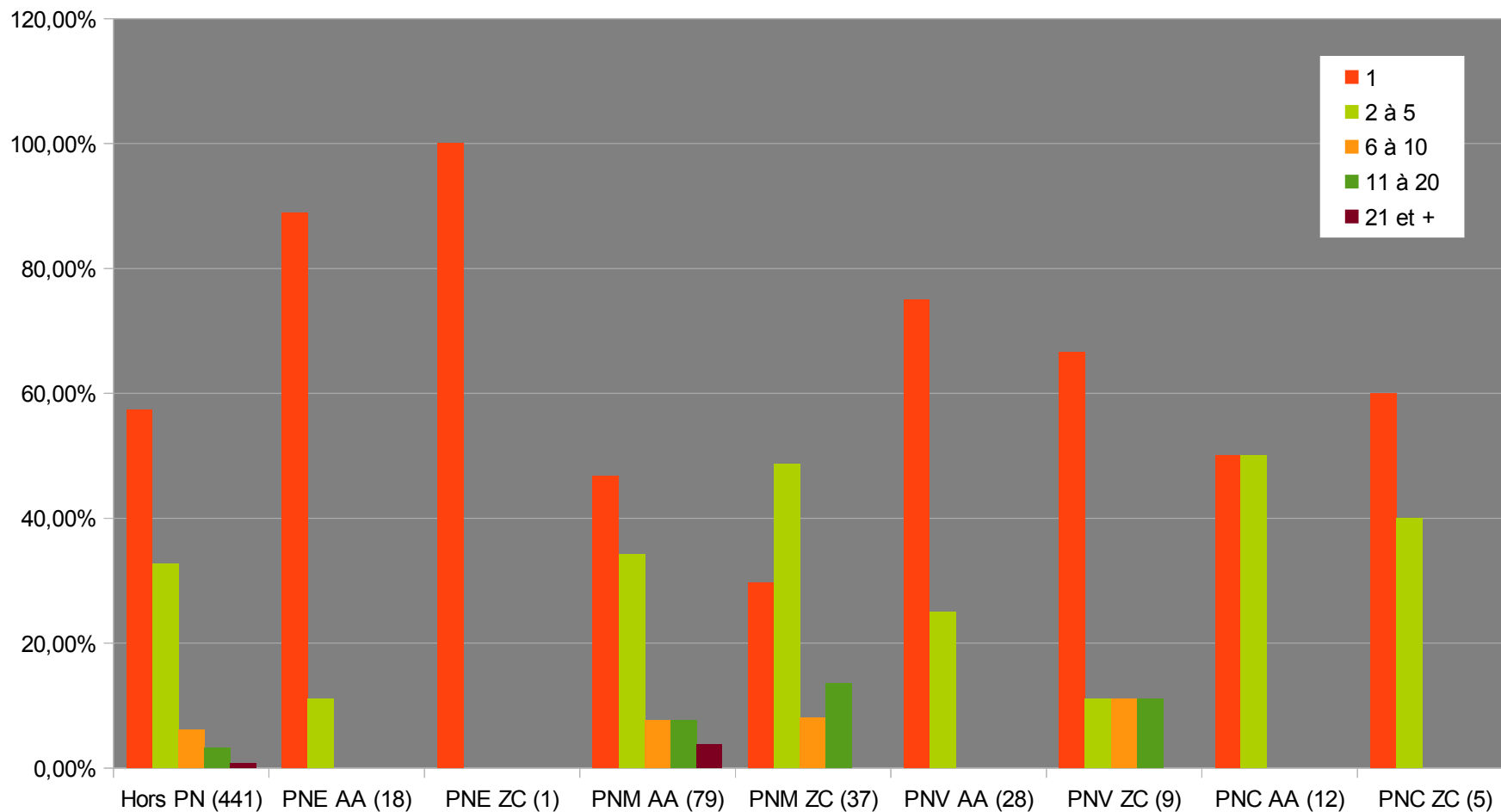


Répartition des troupeaux en fonction du nombre de constats entre 2010 - 2012

Nombre moyen d'attaques / an entre 2010 et 2012	Nombre de troupeaux
Au plus 1	875
Entre 1 et 5	212
Entre 5 et 10	26
Entre 10 et 15	7
Entre 15 et 20	3
Plus de 20	7
TOTAL	1 130



Répartition des troupeaux en fonction du nombre de constats en 2012



⇒ une situation très contrastée selon les territoires



Répartition des troupeaux concernés par plus de 10 constats / an

Les troupeaux fortement attaqués : quelle récurrence ?

	1 année	2 années	3 années
Nombre de troupeaux	35 (70%)	8 (16%)	7 (14 %)

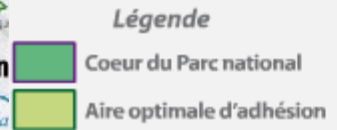
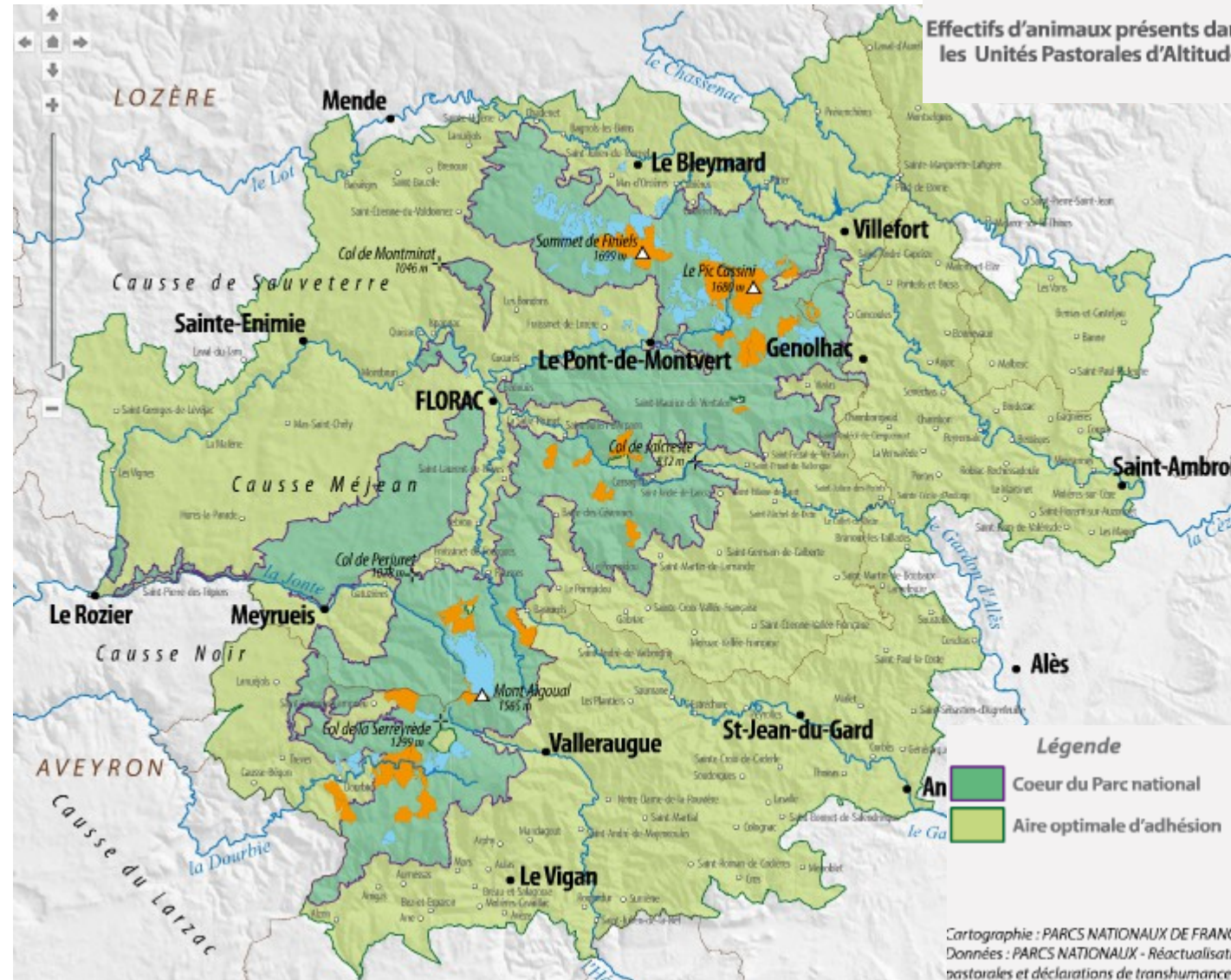
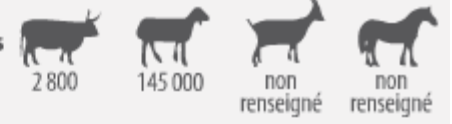
La situation de ces troupeaux vis à vis des parcs nationaux

	Nombre d'éleveurs		
	2010	2011	2012
Hors zone cœur et aire d'adhésion	5	9	17
Zone cœur exclusivement	0	0	2
Aire d'adhésion exclusivement	2	3	4
Aire d'adhésion et zone cœur	3	2	10
Hors PN + zone cœur	0	0	0
Hors PN + aire d'adhésion	2	2	5
Hors PN + aire d'adhésion + zone cœur	1	3	2
Total	13	19	40

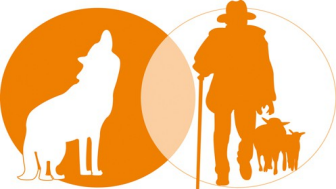


Les Cévennes – Les unités pastorales d'altitude

Effectifs d'animaux présents dans les Unités Pastorales d'Altitude



Cartographie : PARCS NATIONAUX DE FRANCE, mars 2012
 Données : PARCS NATIONAUX - Réactualisation des enquêtes pastorales et déclarations de transhumance de 2005 à 2010
 SRTM 2011, IGN 2010



Les Cévennes – Localisation des attaques 2010-2012

Attaques indemnisées 2010-2012 :

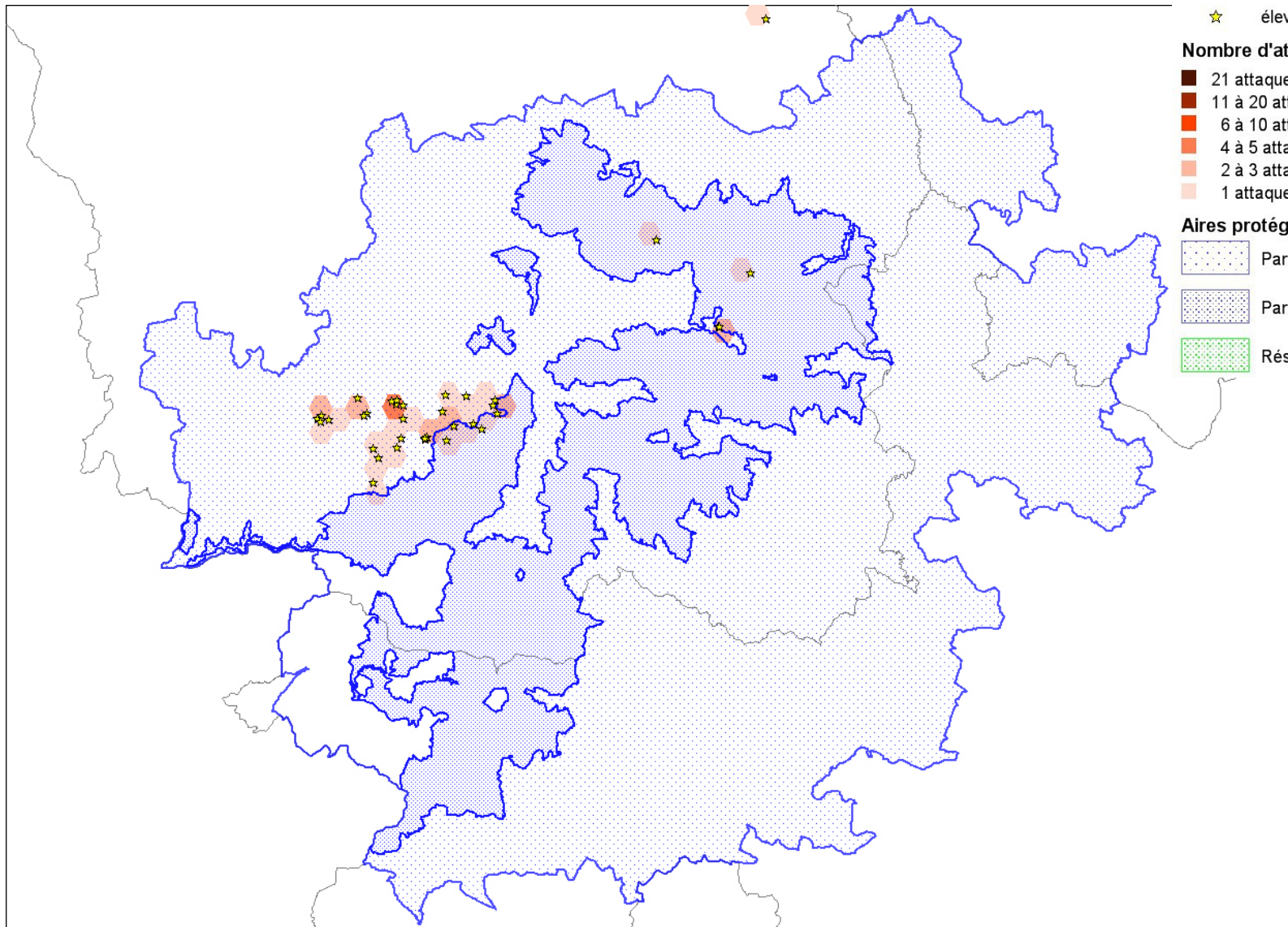
- ★ éleveurs avec plus de 10 attaques
- ☆ éleveurs avec moins de 10 attaques

Nombre d'attaques 2010-2012 :

- 21 attaques et plus
- 11 à 20 attaques
- 6 à 10 attaques
- 4 à 5 attaques
- 2 à 3 attaques
- 1 attaque

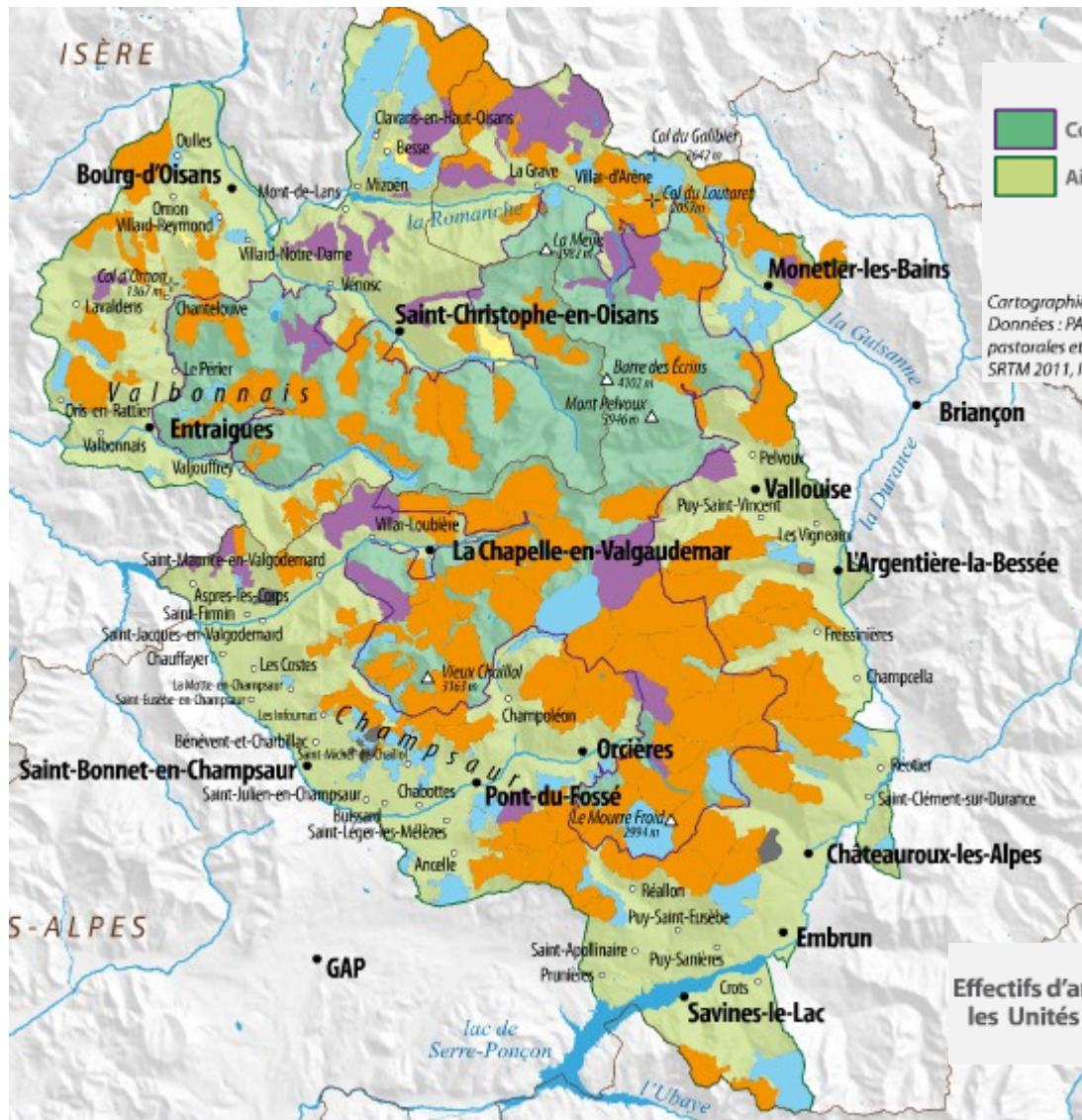
Aires protégées :

- ▨ Parcs nationaux : aires d'adhésion
- ▨ Parcs nationaux : zones de coeur
- ▨ Réserves naturelles nationales





Les Écrins – Les unités pastorales d'altitude



Légende

- Coeur du Parc national
- Aire optimale d'adhésion

Usage majoritaire des UPA

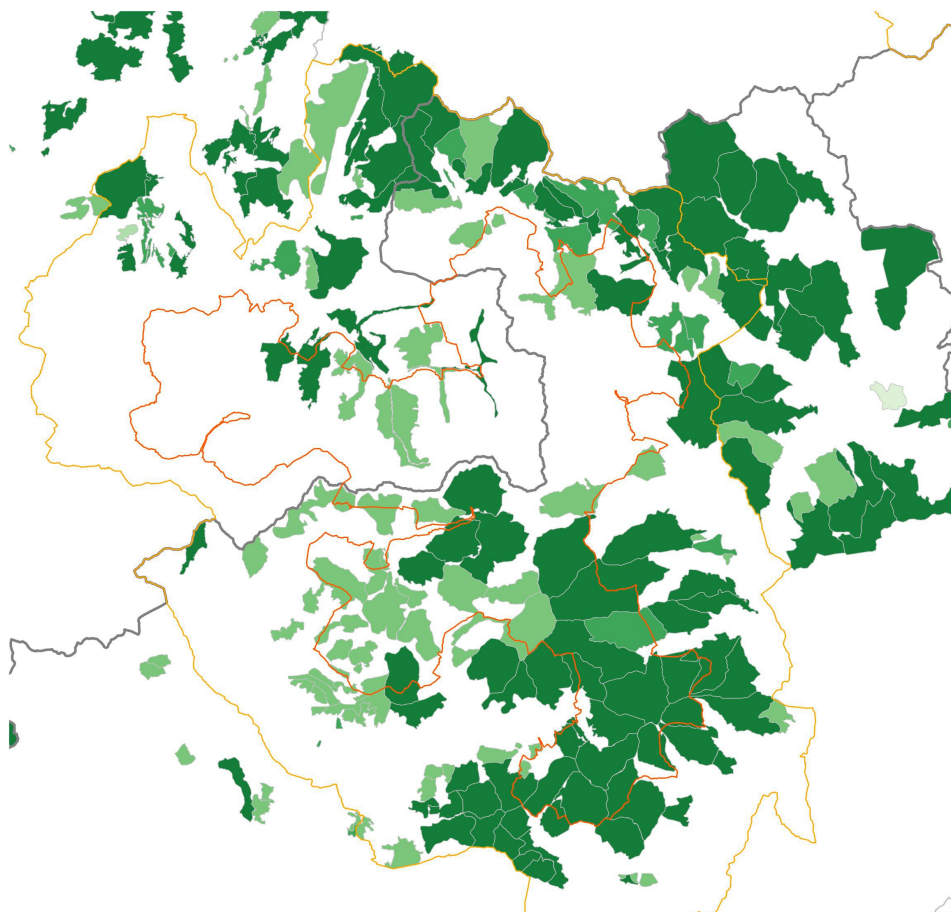
- Ovins
- Bovins
- Caprins
- Equins
- Mixte
- Inoccupé

*Cartographie : PARCS NATIONAUX DE FRANCE, mars 2012
Données : PARCS NATIONAUX - Réactualisation des enquêtes pastorales et déclarations de transhumance de 2006 à 2010
SRTM 2011, IGN 2010*





UNITES PASTORALES PAR MODE DE CONDUITE DU TROUPEAU - Parc national des Ecrins

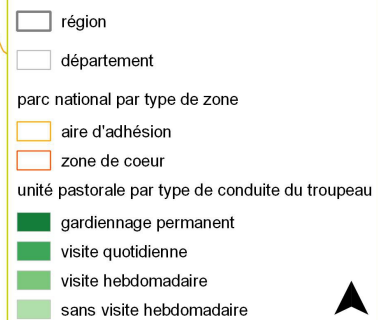


0 5 10 km



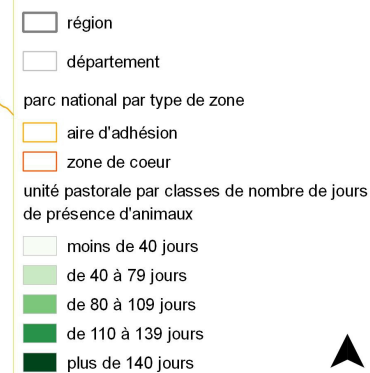
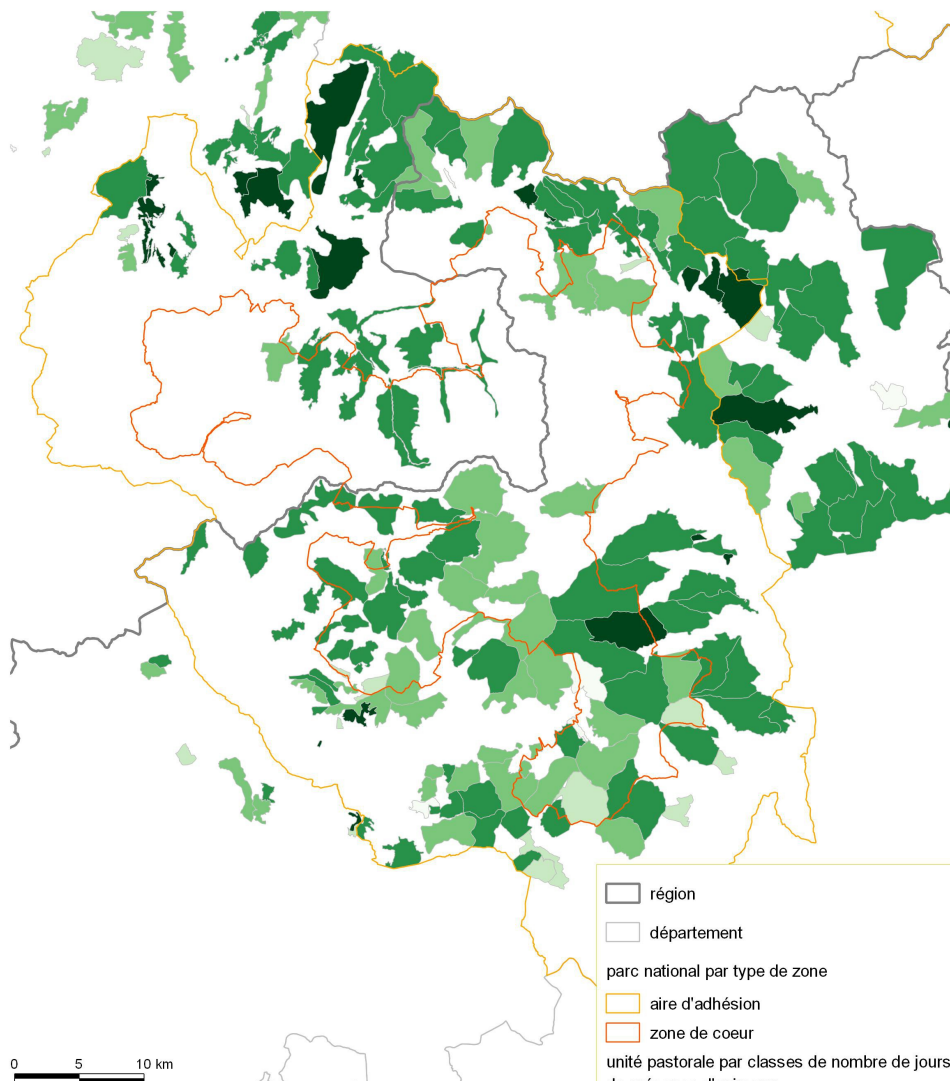
DRAAF Rhône-Alpes - SERSIP
Pôle pour la valorisation des données

Date de création : janvier 2014 - Sources : MNHN (2013), ©IGN - EDCarto® 2011. Données issues de l'enquête pastorale du Massif Alpin et des territoires pastoraux des régions Rhône-Alpes et PACA, 2012-2014. Enquête réalisée auprès de personnes ressources des territoires concernés, sur la base d'une projection de fonds cartographiques IGN à une échelle minimale de 1/25 000ème





UNITES PASTORALES PAR CLASSES DE NOMBRE DE JOURS DE PRESENCE D'ANIMAUX - Parc national des Ecrins



DRAAF Rhône-Alpes - SERSIP
Pôle pour la valorisation des données
Date de création : janvier 2014 - Sources: MINHN (2013), ©IGN - BDCartoo® 2011, Données issues de l'enquête pastorale du Massif Alpin et des territoires pastoraux des régions Rhône-Alpes et PACA, 2012-2014. Enquête réalisée auprès de personnes ressources des territoires concernés, sur la base d'une projection de fonds cartographiques IGN à une échelle minimale de 1/25 000ème





Les Écrins – Localisation des attaques 2010-2012

Attaques indemnisées 2010-2012 :

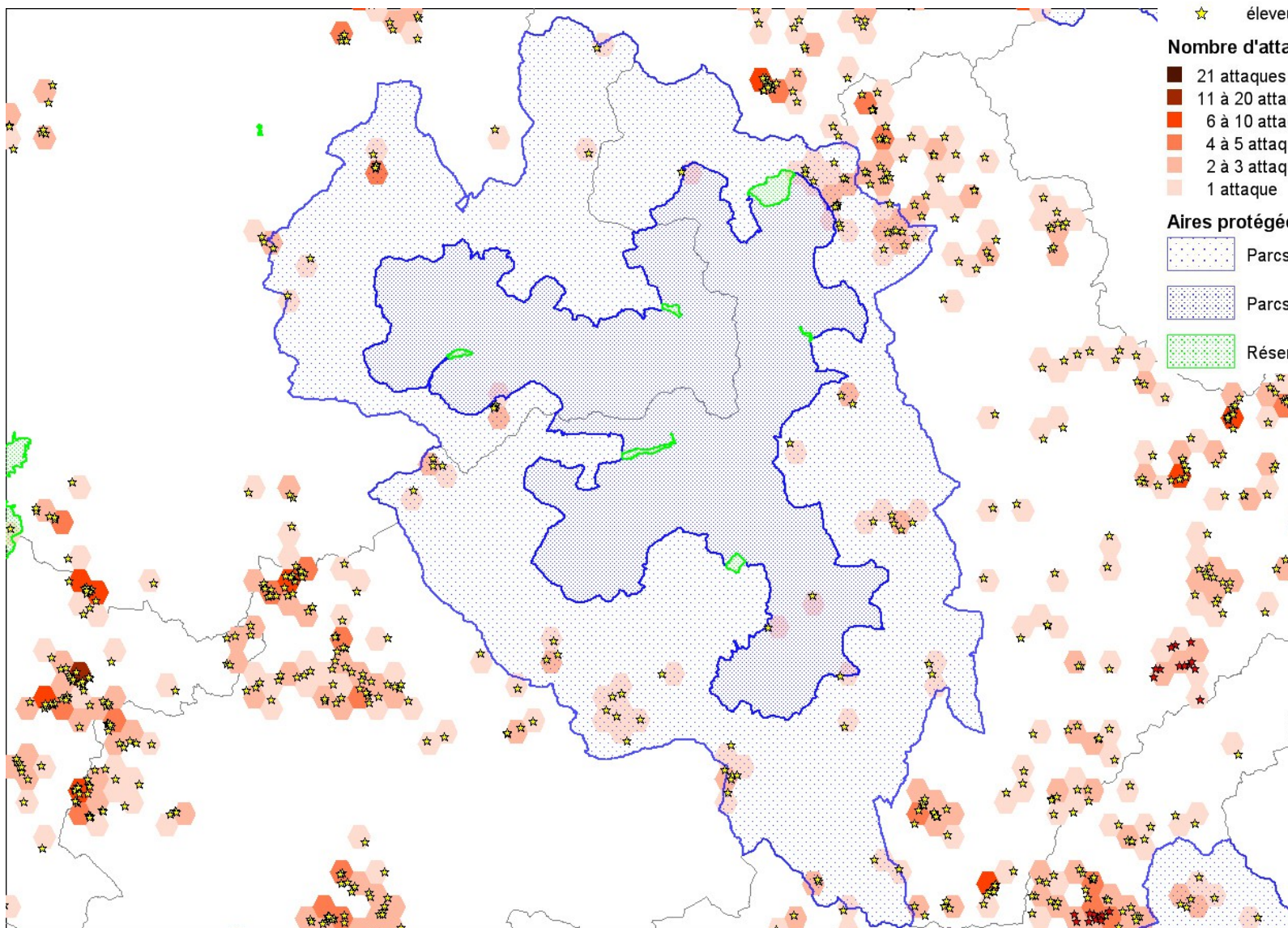
- ★ éleveurs avec plus de 10 attaques
- ☆ éleveurs avec moins de 10 attaques

Nombre d'attaques 2010-2012 :

- 21 attaques et plus
- 11 à 20 attaques
- 6 à 10 attaques
- 4 à 5 attaques
- 2 à 3 attaques
- 1 attaque

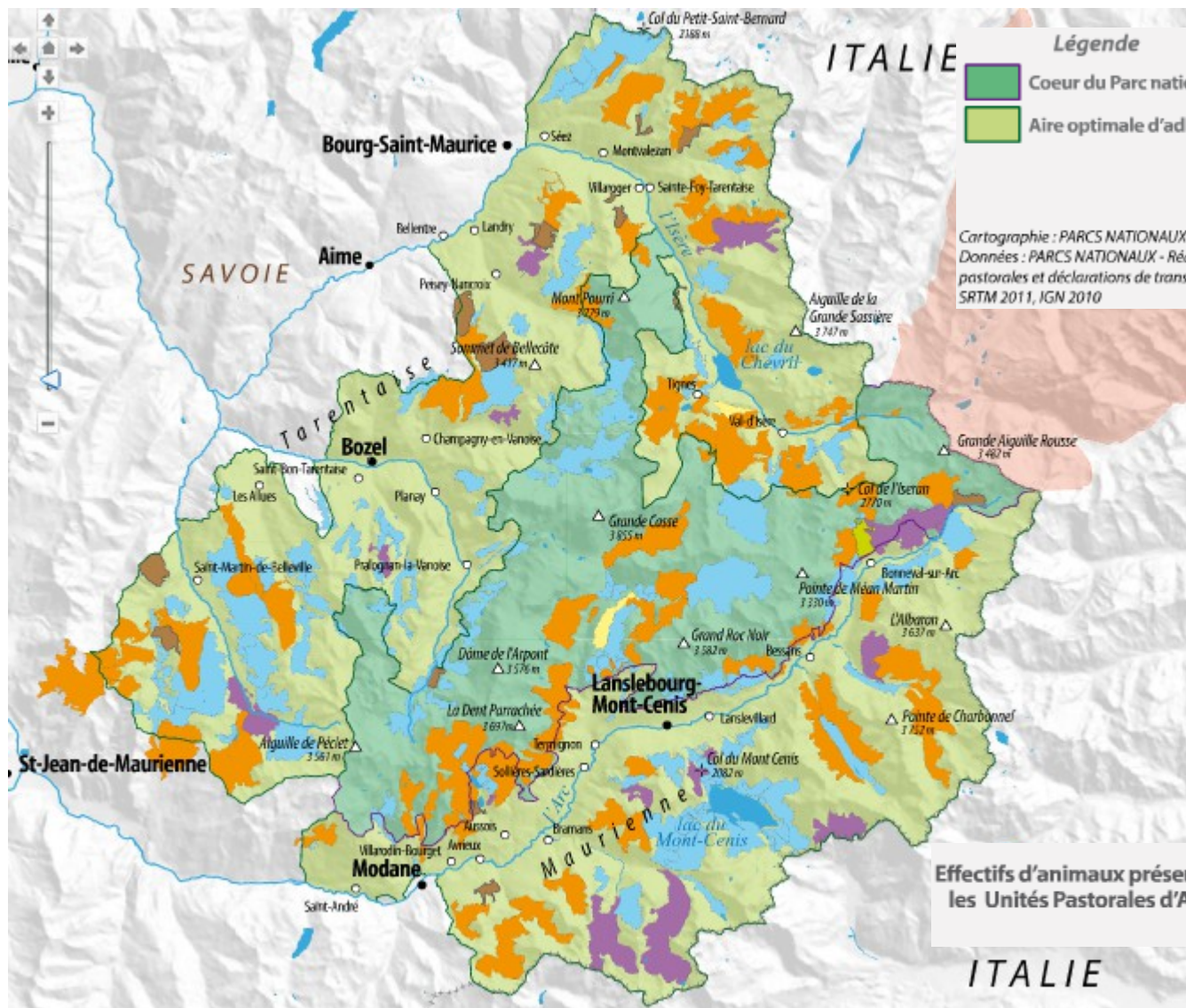
Aires protégées :

- Parcs nationaux : aires d'adhésion
- Parcs nationaux : zones de coeur
- Réserves naturelles nationales





La Vanoise – Les unités pastorales d'altitude



ITALIE

Légende

- Coeur du Parc national
- Aire optimale d'adhésion

Usage majoritaire des UPA

- Ovins
- Bovins
- Caprins
- Equins
- Mixte
- Fauche

Cartographie : PARCS NATIONAUX DE FRANCE, mars 2012
 Données : PARCS NATIONAUX - Réactualisation des enquêtes pastorales et déclarations de transhumance de 2006 à 2010
 SRTM 2011, IGN 2010

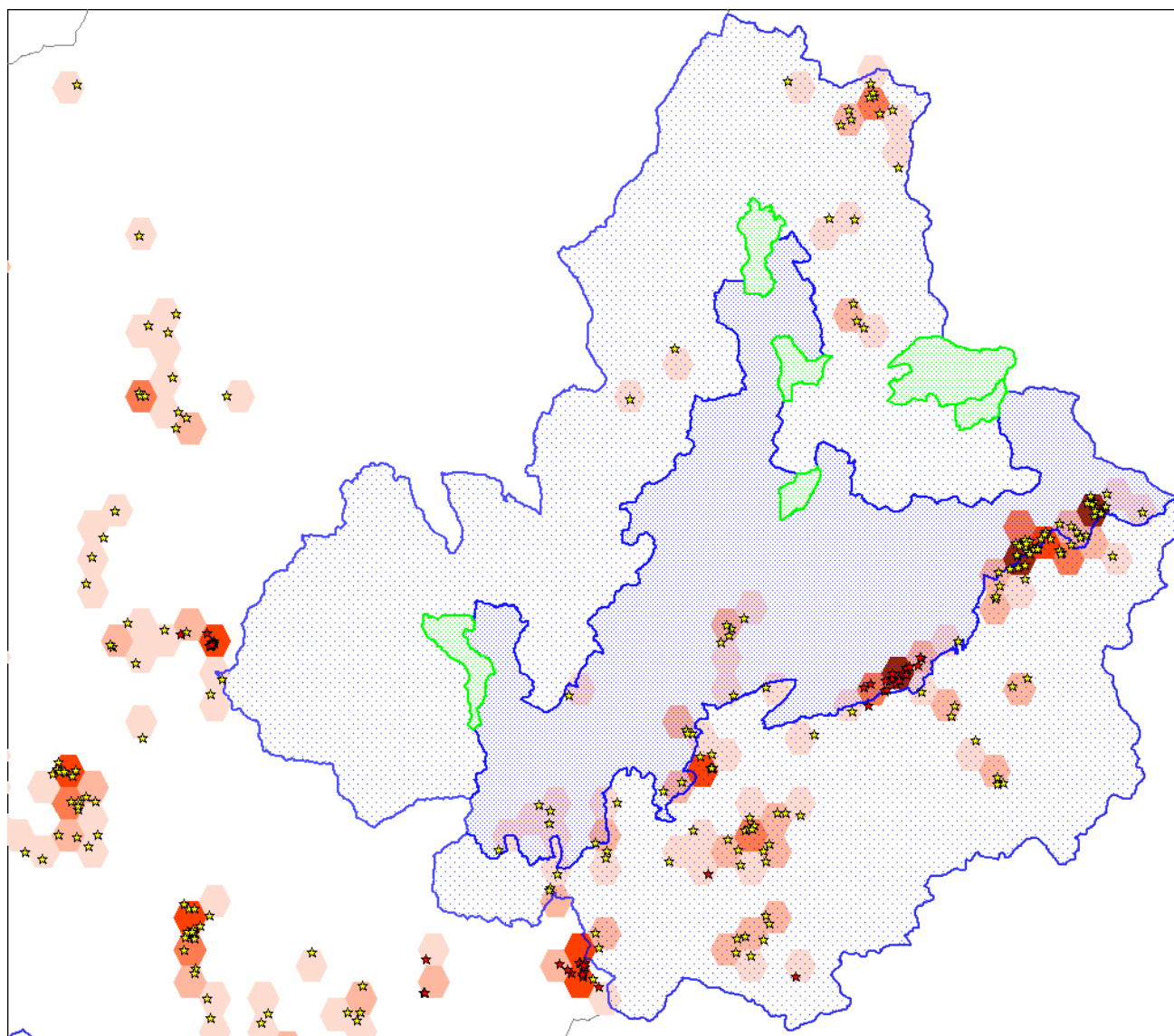
Effectifs d'animaux présents dans les Unités Pastorales d'Altitude



ITALIE



La Vanoise – Localisation des attaques 2010-2012



Attaques indemnisées 2010-2012 :

- ★ éleveurs avec plus de 10 attaques
- ☆ éleveurs avec moins de 10 attaques

Nombre d'attaques 2010-2012 :

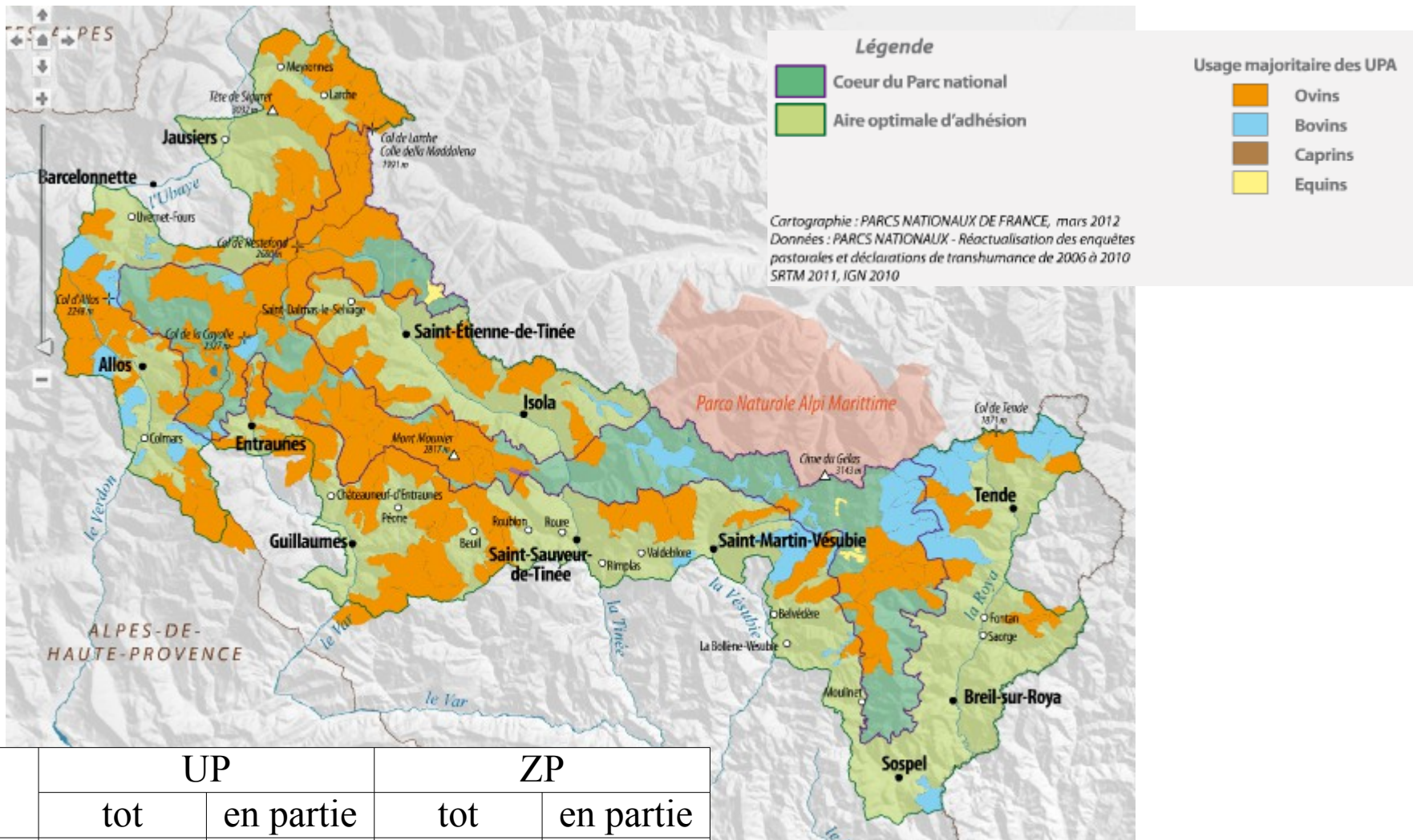
- 21 attaques et plus
- 11 à 20 attaques
- 6 à 10 attaques
- 4 à 5 attaques
- 2 à 3 attaques
- 1 attaque

Aires protégées :

- Parc nationaux : aires d'adhésion
- Parc nationaux : zones de coeur
- Réserves naturelles nationales



Le Mercantour – Les unités pastorales d'altitude



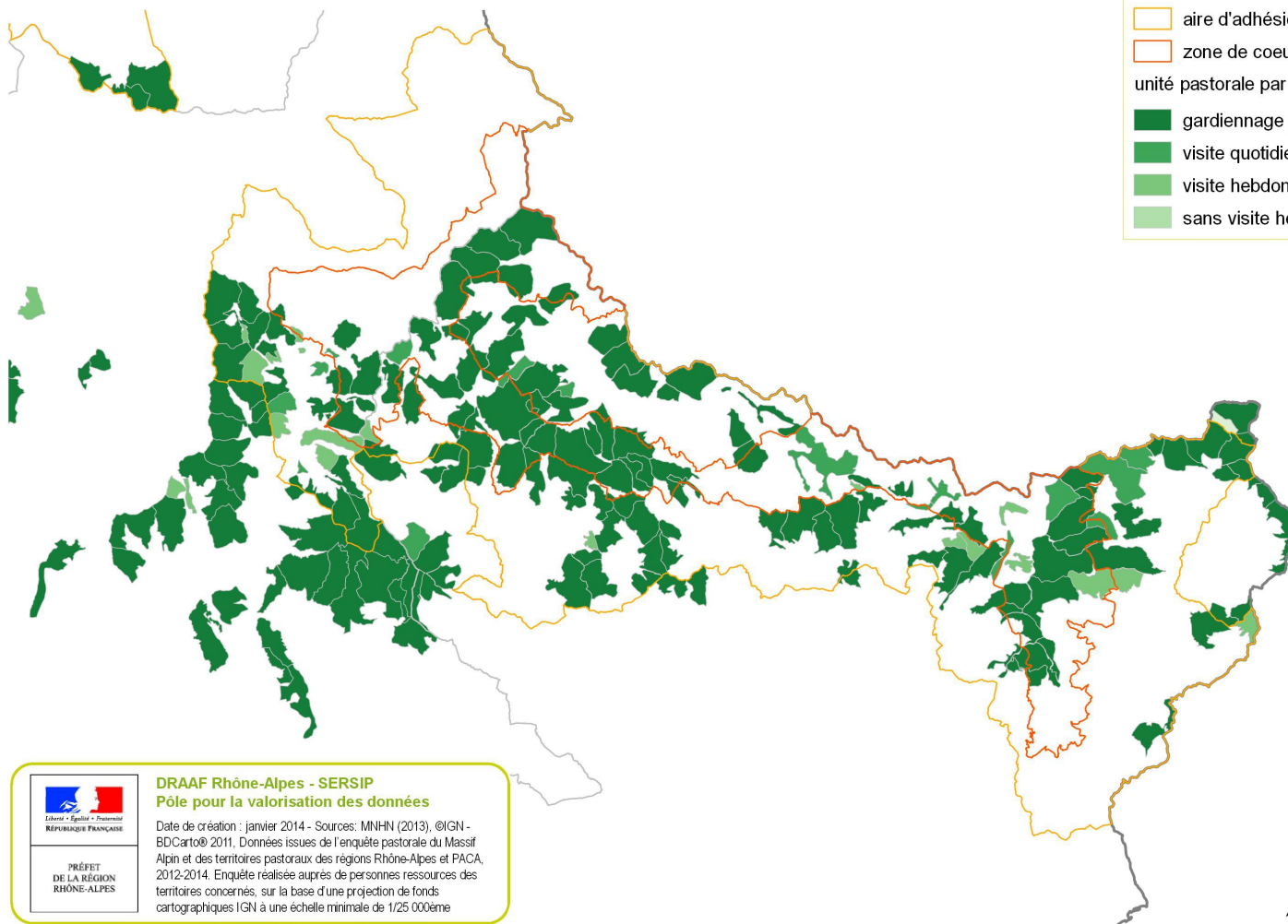
	UP		ZP	
	tot	en partie	tot	en partie
ZC	18	67	5	19
AA	32	110	64	37





Le Mercantour – Les unités pastorales d'altitude

UNITES PASTORALES PAR MODE DE CONDUITE DU TROUPEAU - Parc national du Mercantour



- région
- département
- parc national par type de zone
 - aire d'adhésion
 - zone de coeur
- unité pastorale par type de conduite du troupeau
 - gardiennage permanent
 - visite quotidienne
 - visite hebdomadaire
 - sans visite hebdomadaire



DRAAF Rhône-Alpes - SERSIP
Pôle pour la valorisation des données

Date de création : janvier 2014 - Sources : MNHN (2013), ©IGN - BDCartho 2011, Données issues de l'enquête pastorale du Massif Alpin et des territoires pastoraux des régions Rhône-Alpes et PACA, 2012-2014. Enquête réalisée auprès de personnes ressources des territoires concernés, sur la base d'une projection de fonds cartographiques IGN à une échelle minimale de 1/25 000ème

PRÉFET
DE LA RÉGION
RHÔNE-ALPES

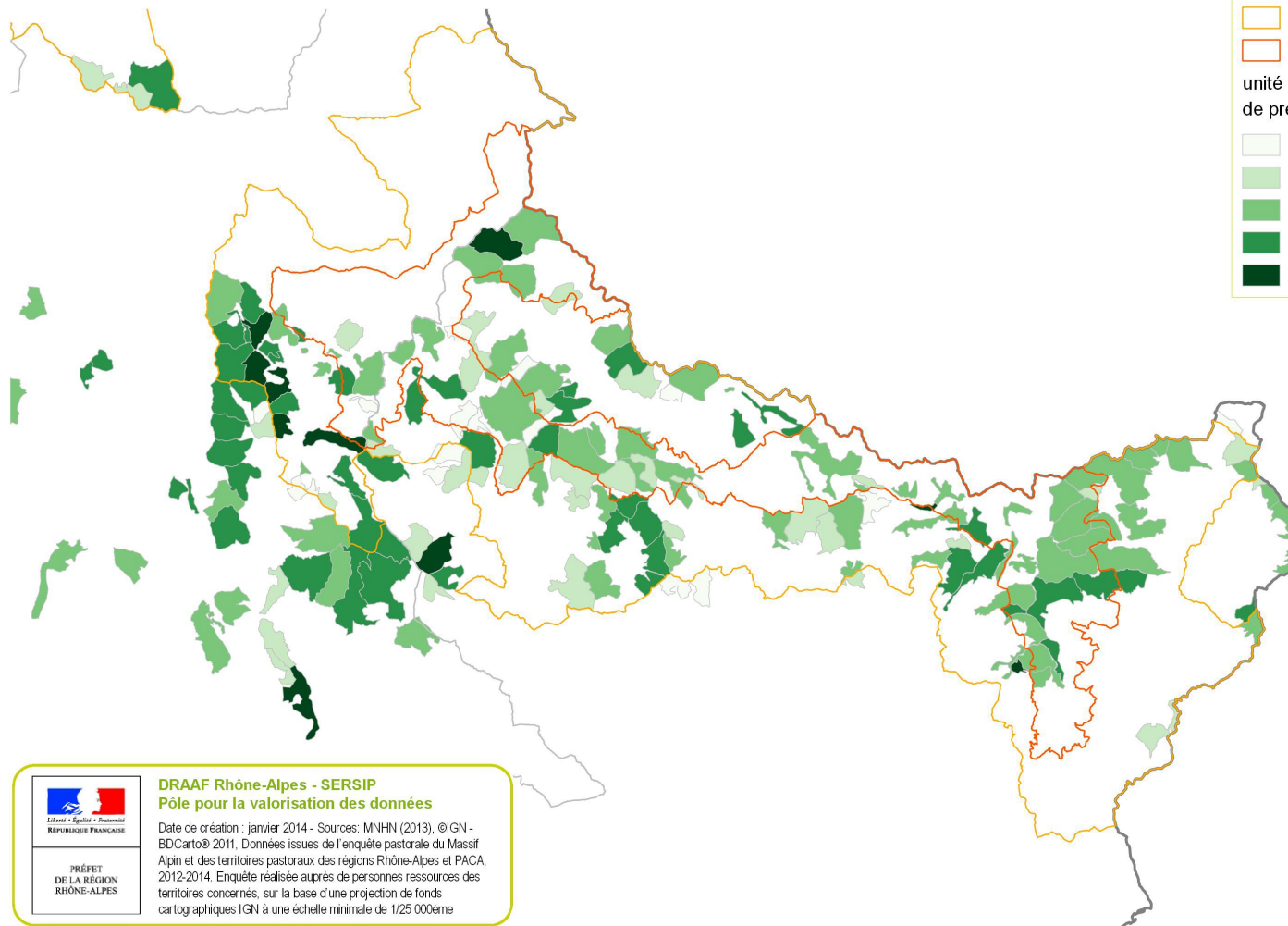
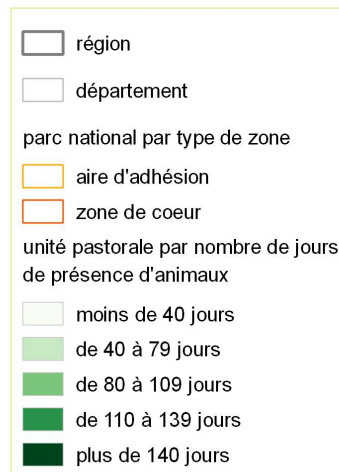


0 5 10 km



Le Mercantour – Durée de présence des troupeaux en UP

UNITES PASTORALES PAR CLASSES DE NOMBRE DE JOURS DE PRESENCE D'ANIMAUX - Parc national du Mercantour



DRAAF Rhône-Alpes - SERSIP
Pôle pour la valorisation des données

Date de création : janvier 2014 - Sources: MNHN (2013), ©IGN - BDCartho® 2011, Données issues de l'enquête pastorale du Massif Alpin et des territoires pastoraux des régions Rhône-Alpes et PACA, 2012-2014. Enquête réalisée auprès de personnes ressources des territoires concernés, sur la base d'une projection de fonds cartographiques IGN à une échelle minimale de 1/25 000ème

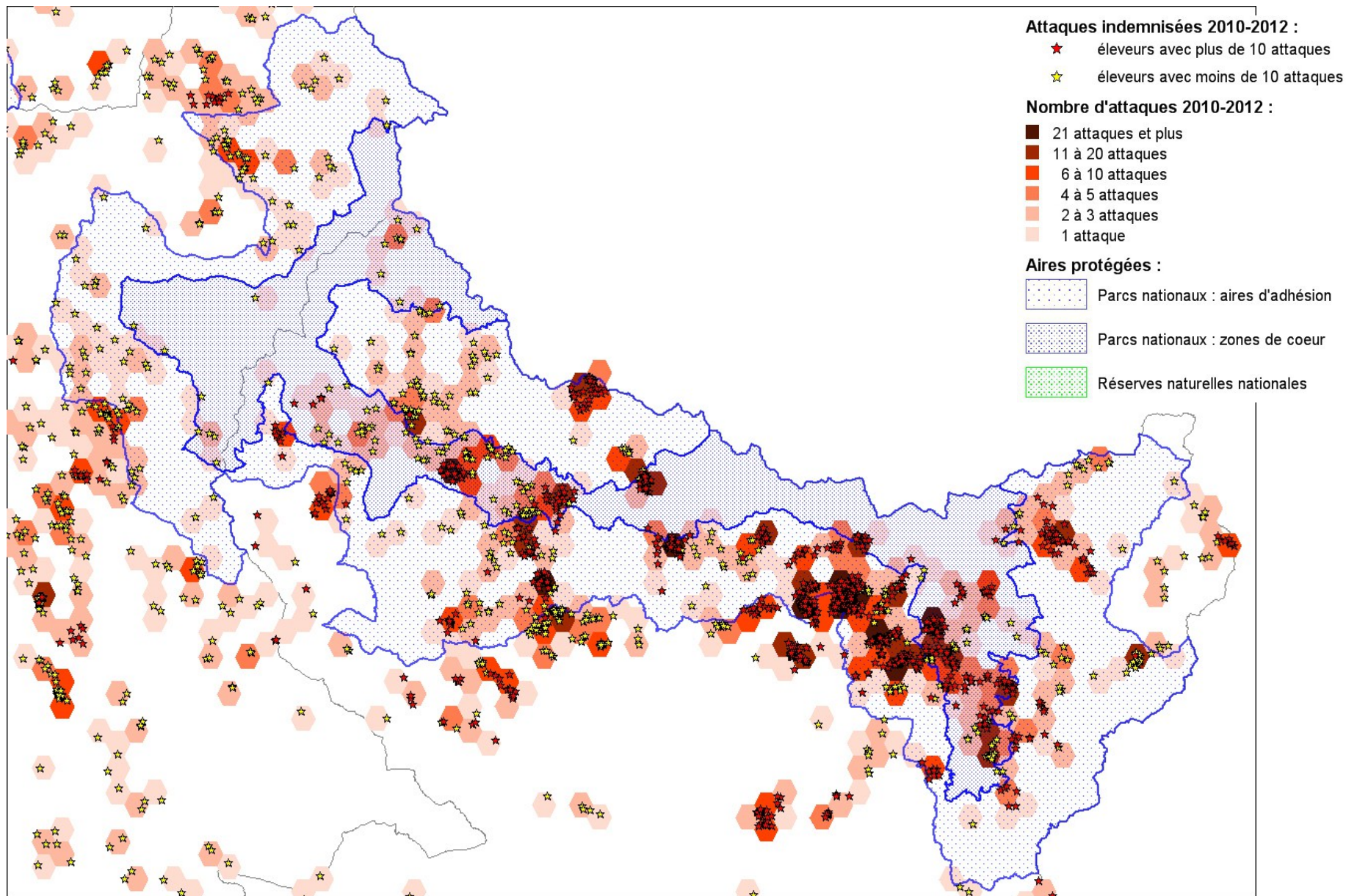
PRÉFET
DE LA RÉGION
RHÔNE-ALPES



0 5 10 km

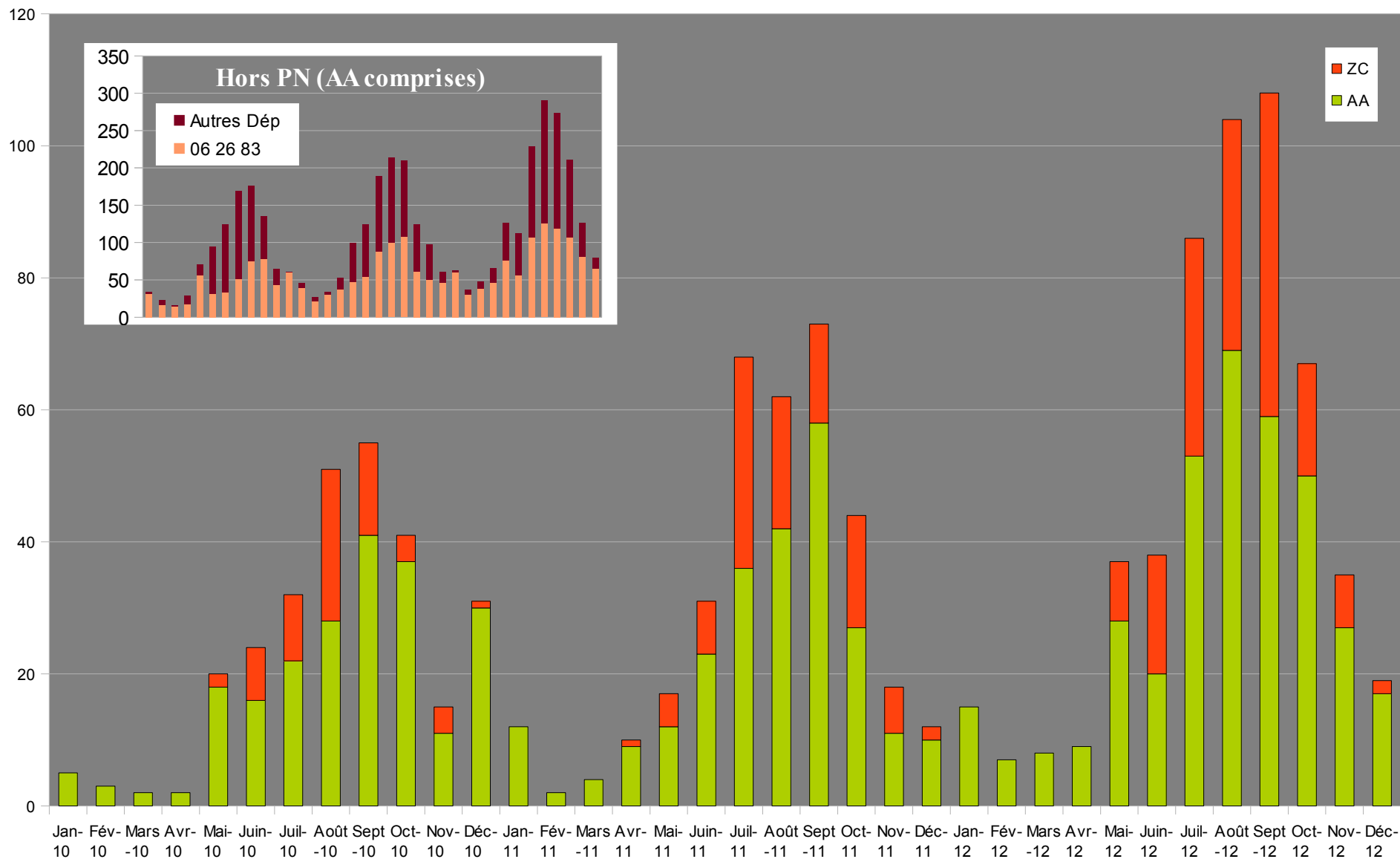


Le Mercantour – Localisation des attaques 2010-2012





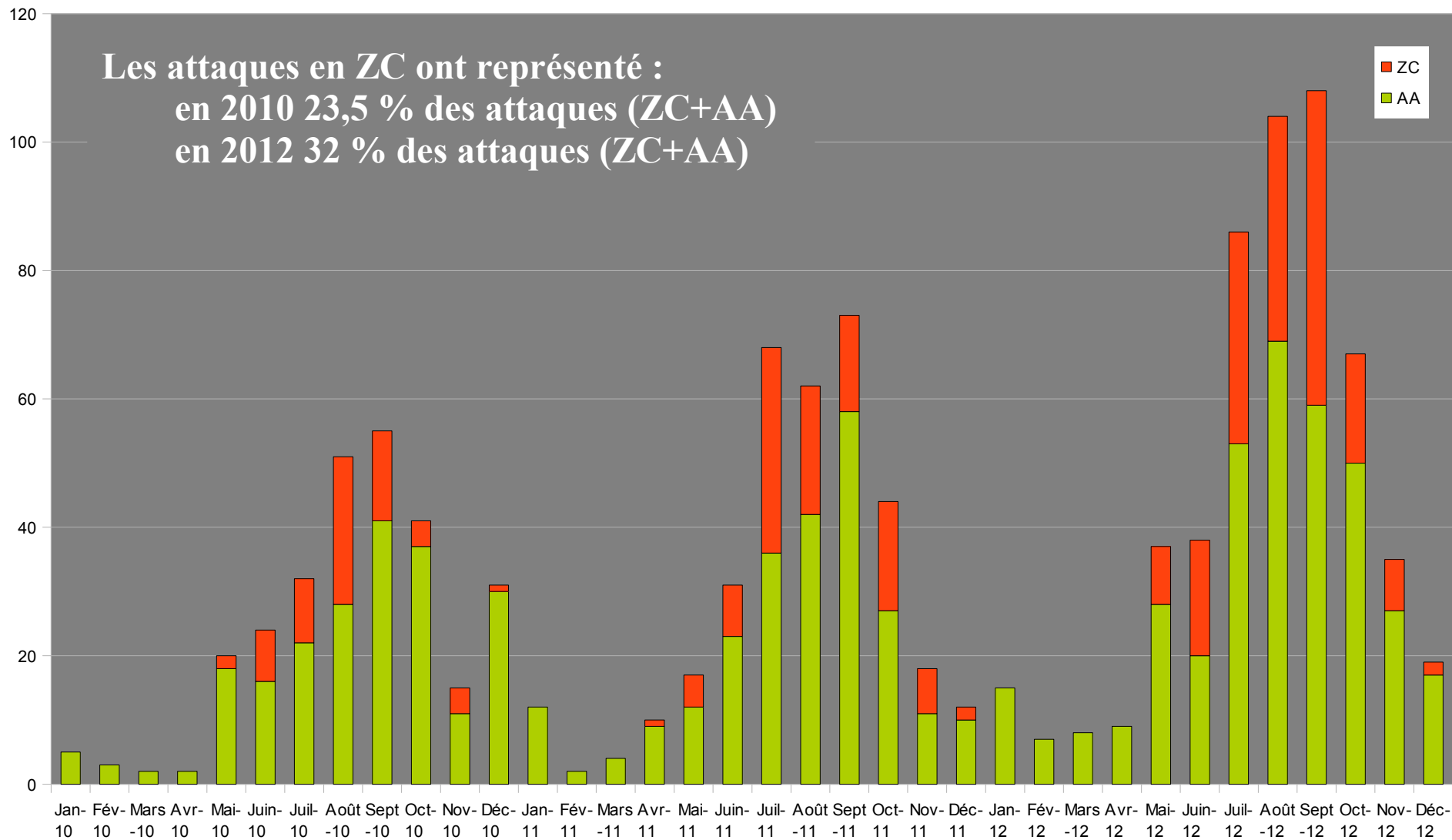
Le Mercantour – Répartition des attaques





Le Mercantour – Répartition des attaques

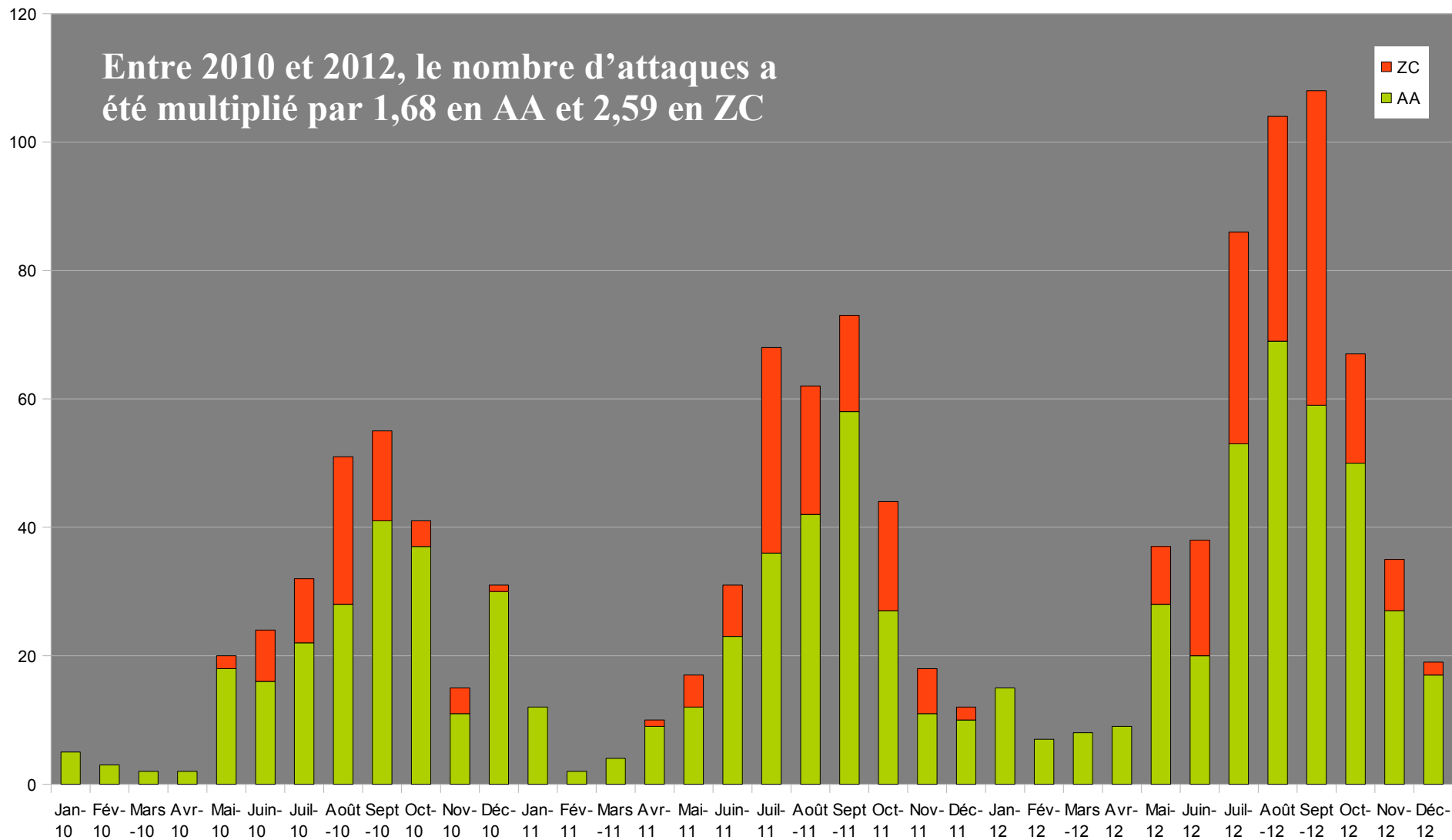
Les attaques en ZC ont représenté :
en 2010 23,5 % des attaques (ZC+AA)
en 2012 32 % des attaques (ZC+AA)





Le Mercantour – Répartition des attaques

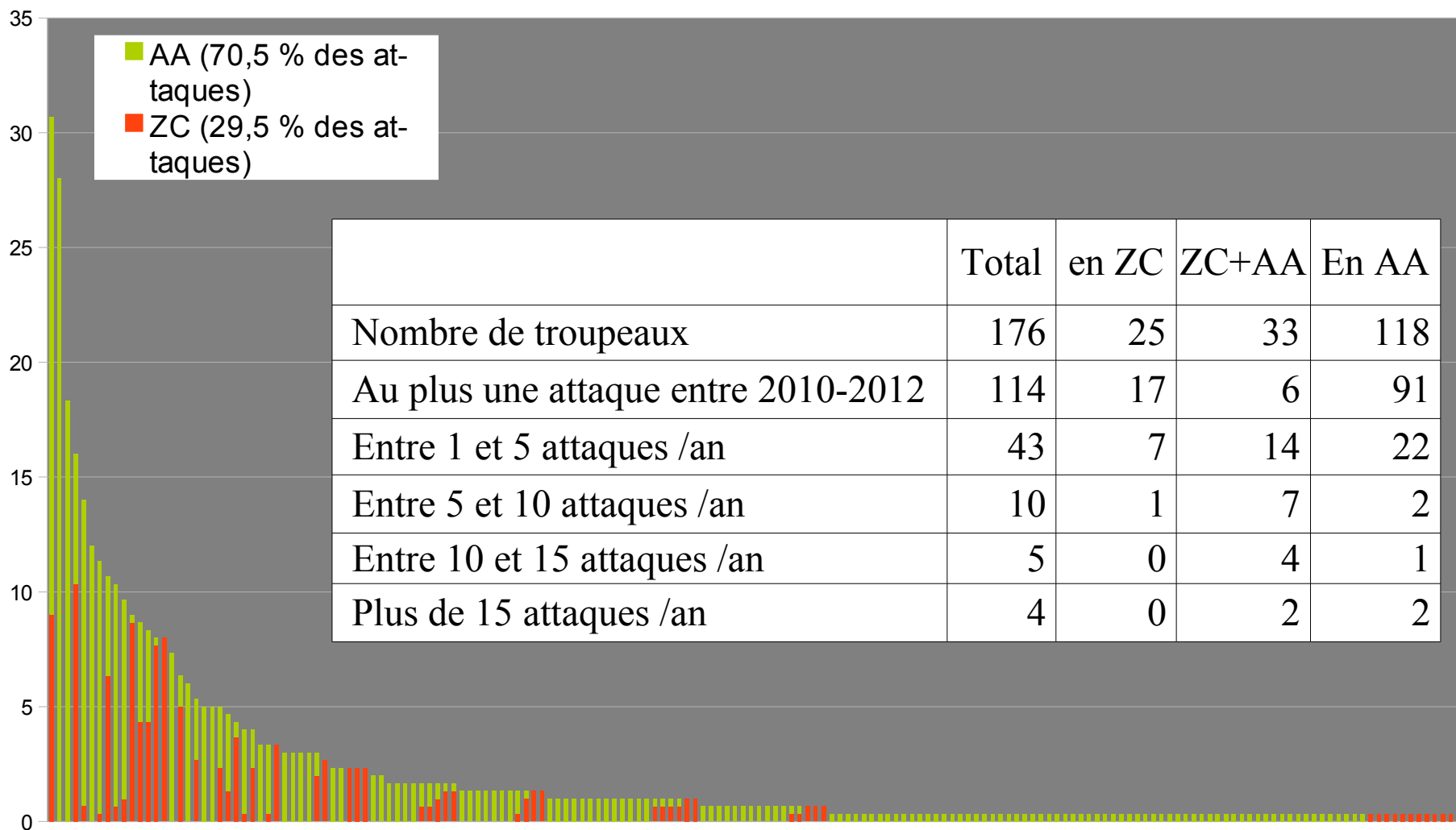
Entre 2010 et 2012, le nombre d'attaques a été multiplié par 1,68 en AA et 2,59 en ZC





Le Mercantour

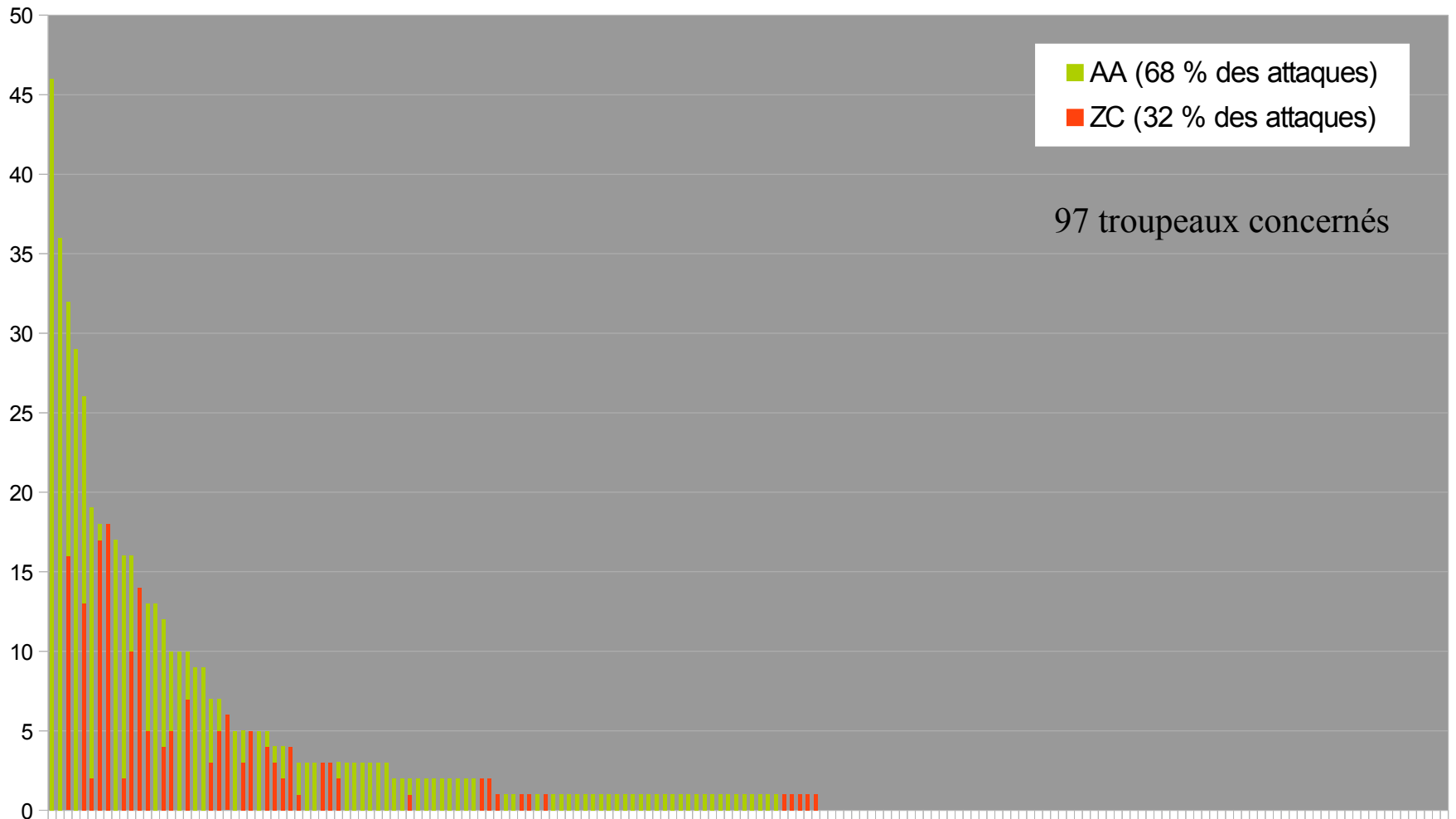
Moyenne annuelle du nombre d'attaques par troupeau entre 2010 -2012





Le Mercantour

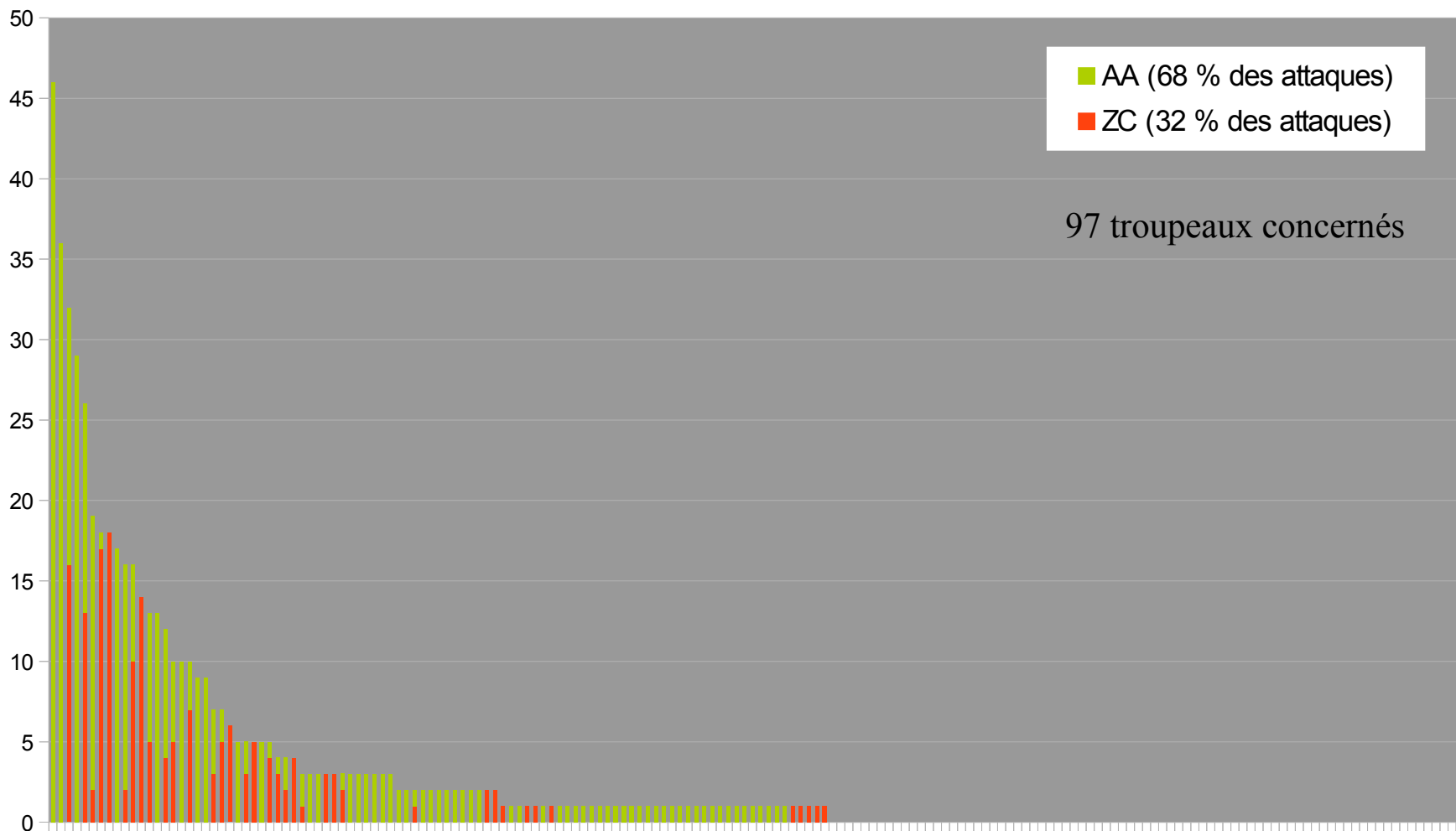
Nombre d'attaques par éleveur - 2012





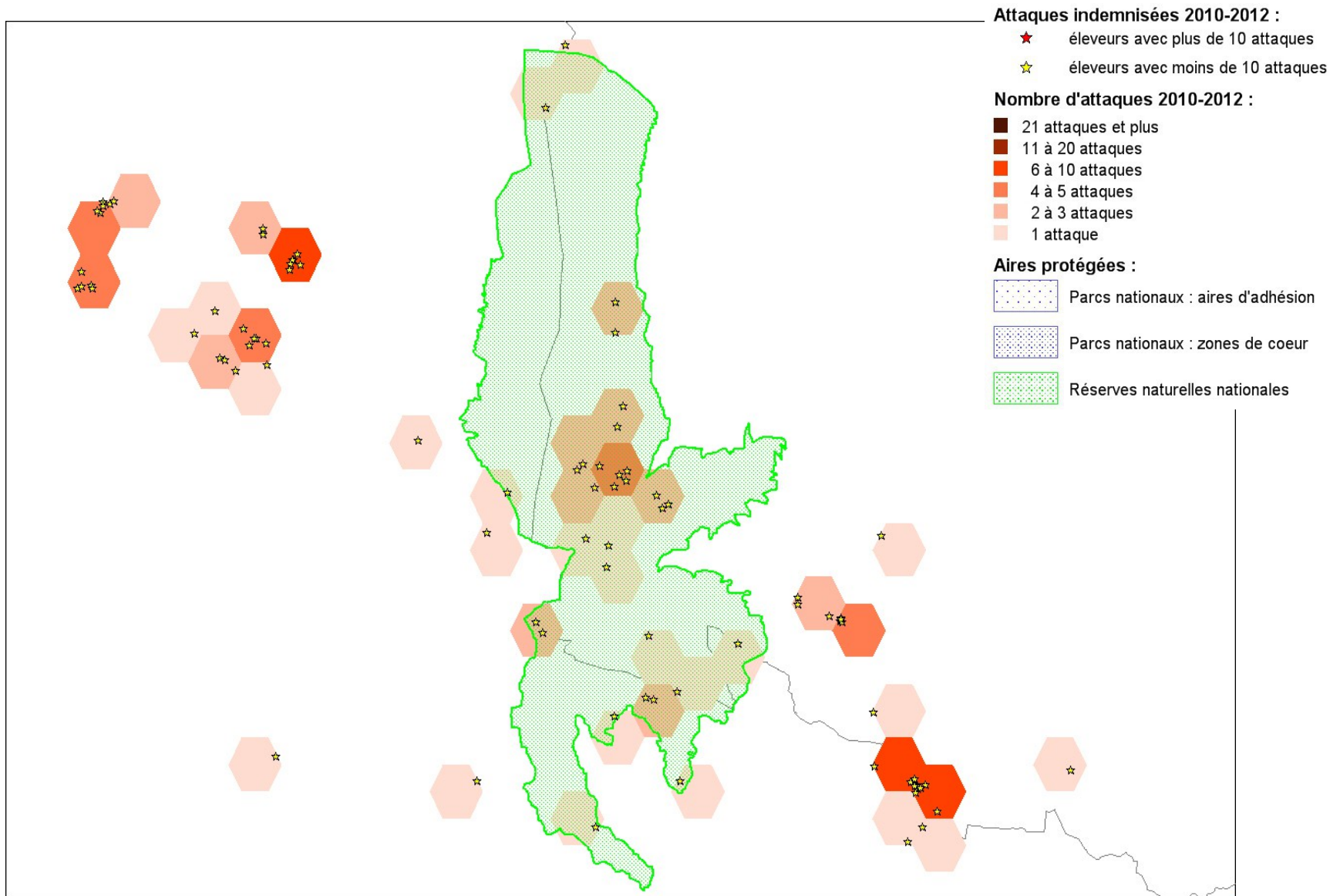
Le Mercantour

Nombre d'attaques par éleveur - 2012





La Réserve Nationale des Hauts Plateaux du Vercors



Merci pour votre attention



Présent
pour
l'avenir