

# La prédation et la mise en oeuvre du protocole d'intervention en 2013

Lyon le 15 janvier 2014



Présent  
pour  
l'avenir



## Les dommages 2013 comparés à 2010-2011-2012

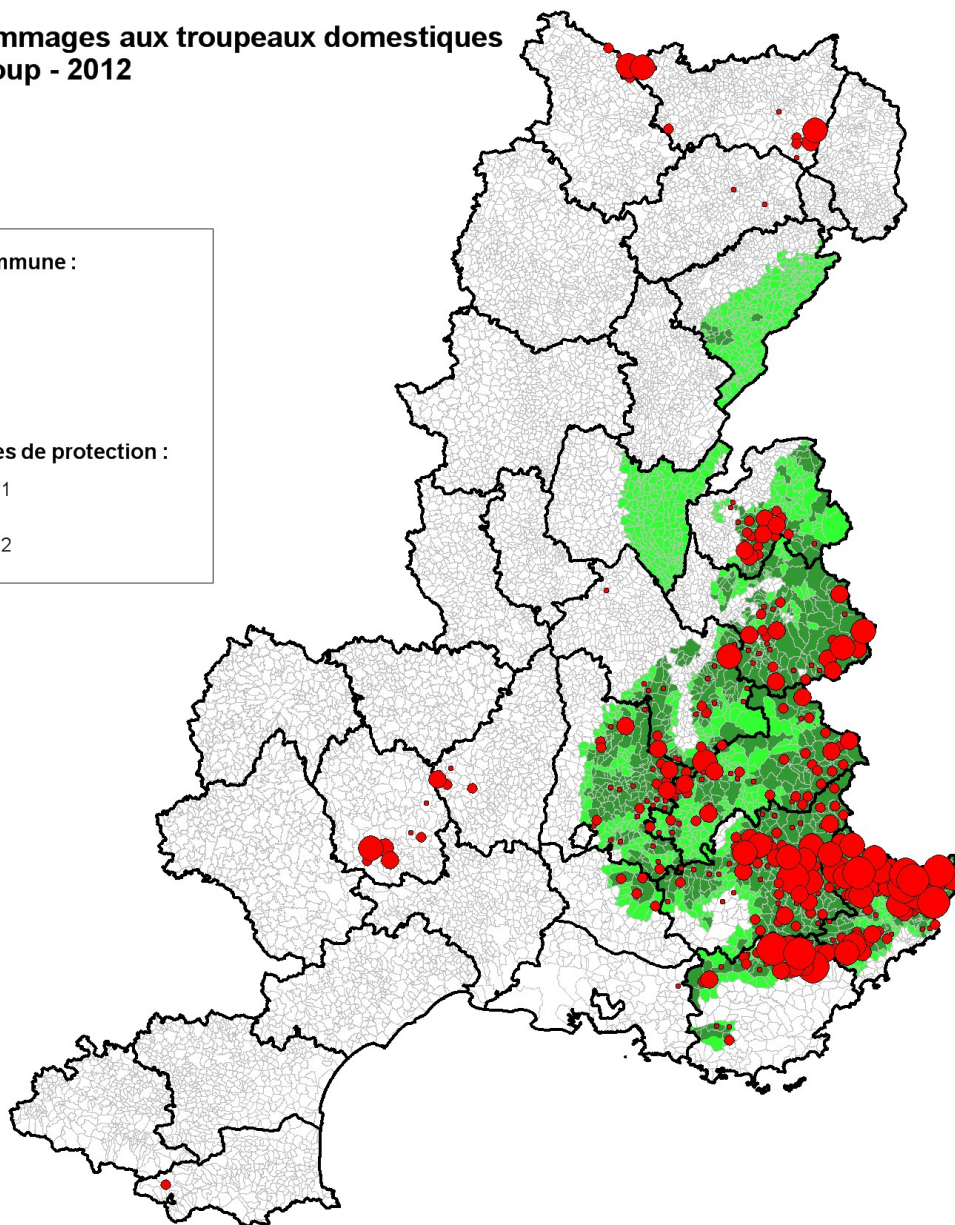
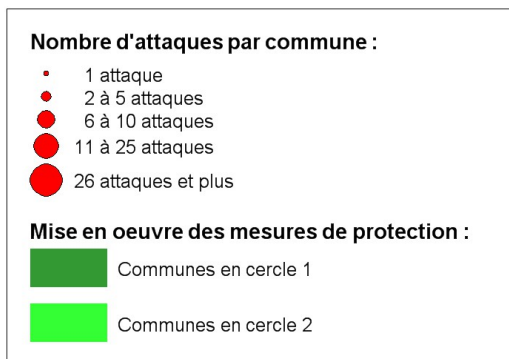
	2010	2011	2012	2013*
Nombre de constats indemnisés	1086	1414	1874	1792
Nombre de victimes indemnisées	4171	4913	6102	5938
Nombre de victimes par attaque	3,84	3,47	3,20	3,31
Nombre de départements	9	13	15	18
Nombre de communes	228	267	319	334

\* au 13 janvier 2014



# LES DOMMAGES EN 2012

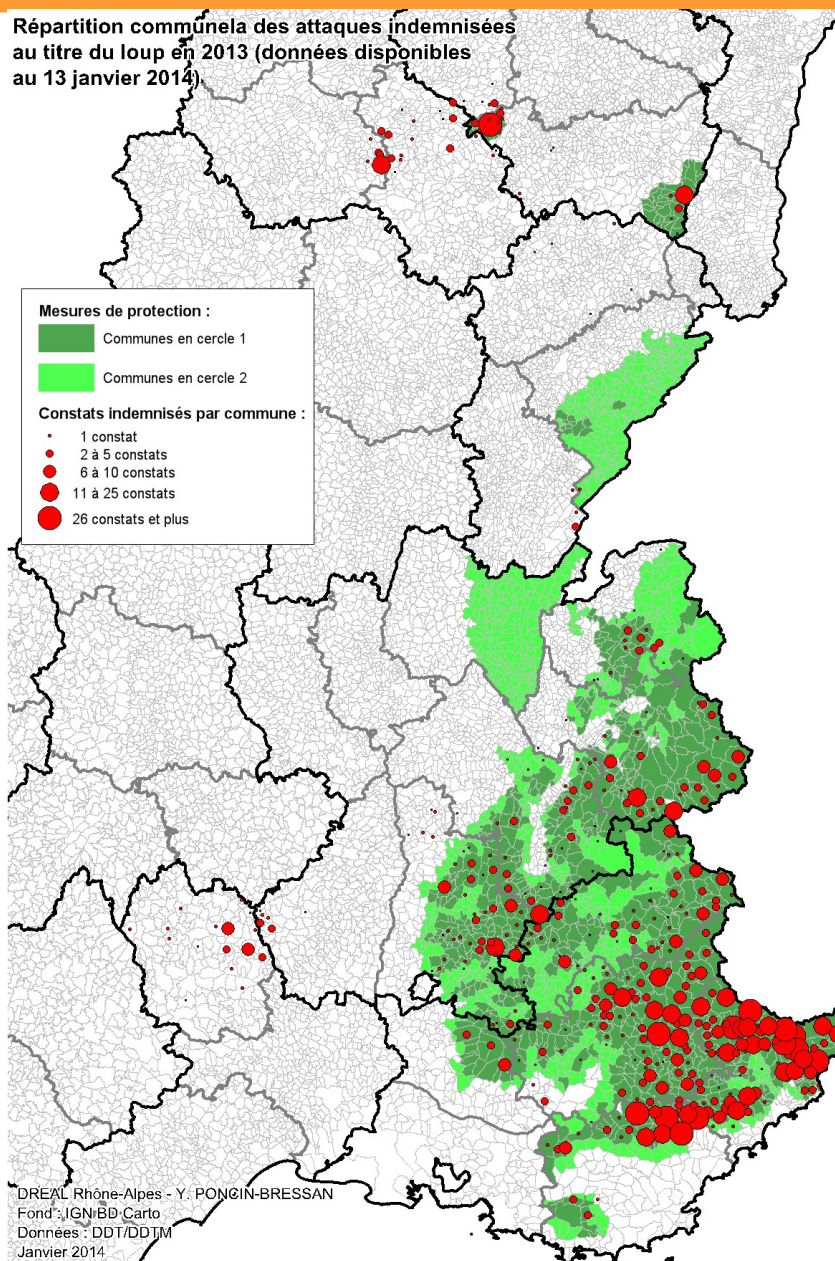
## Bilan communal des dommages aux troupeaux domestiques indemnisés au titre du loup - 2012





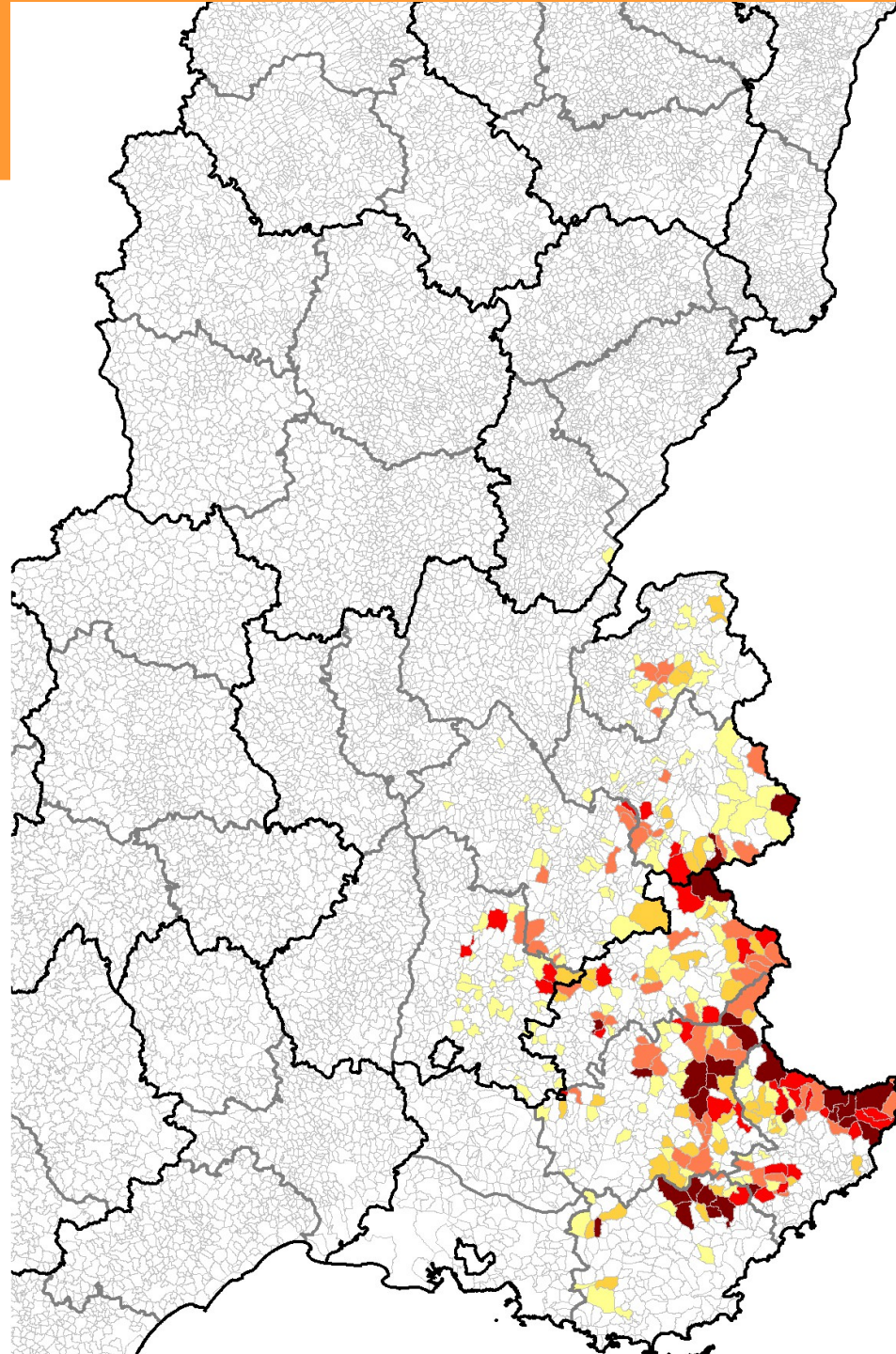
# LES DOMMAGES EN 2013

Répartition communale des attaques indemnisées au titre du loup en 2013 (données disponibles au 13 janvier 2014)





# Les dommages en 2010

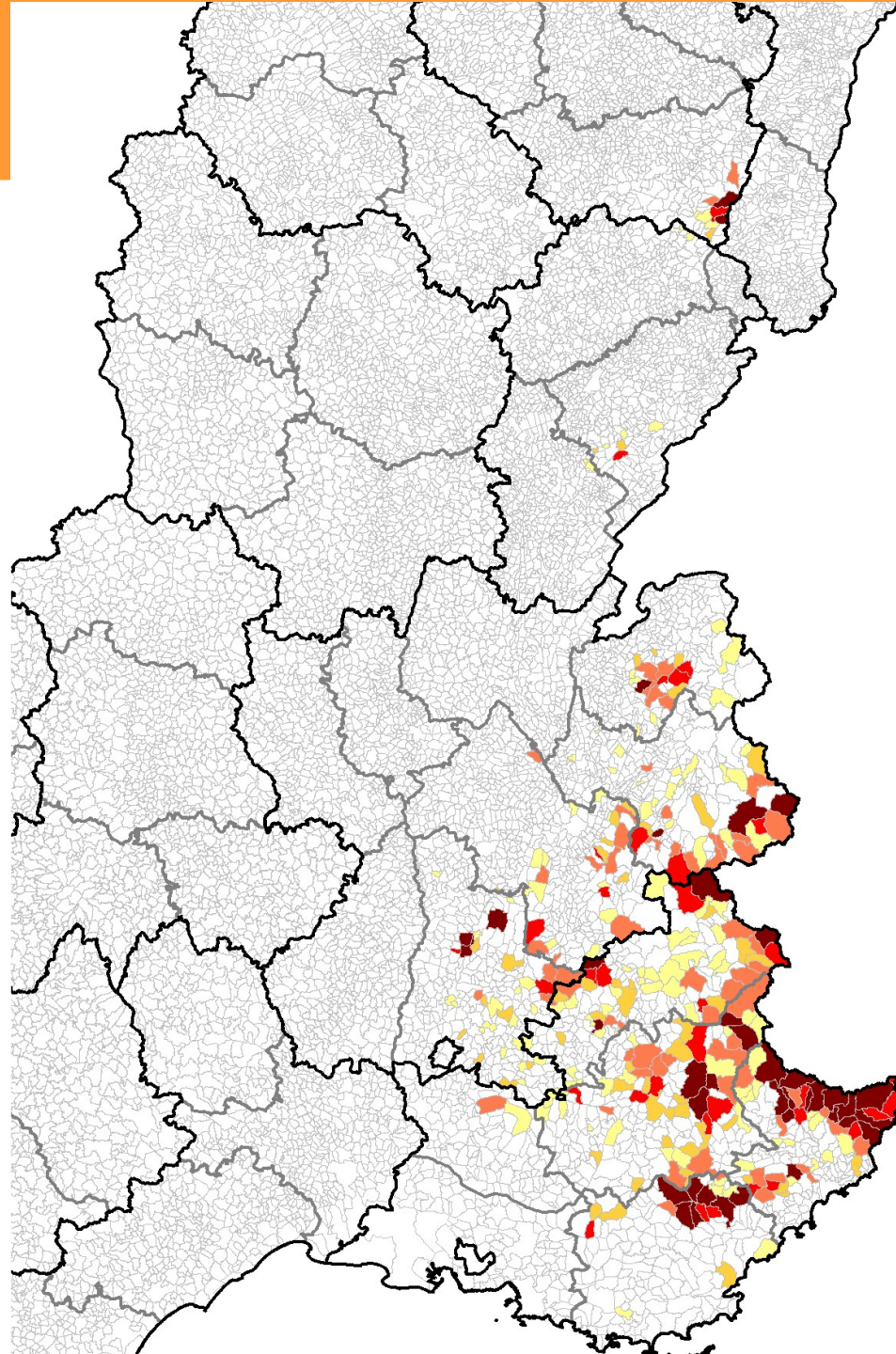


## Attaques par commune :

- 11 attaques et +
- 6 à 10 attaques
- 3 à 5 attaques
- 2 attaques
- 1 attaque



# Les dommages en 2011

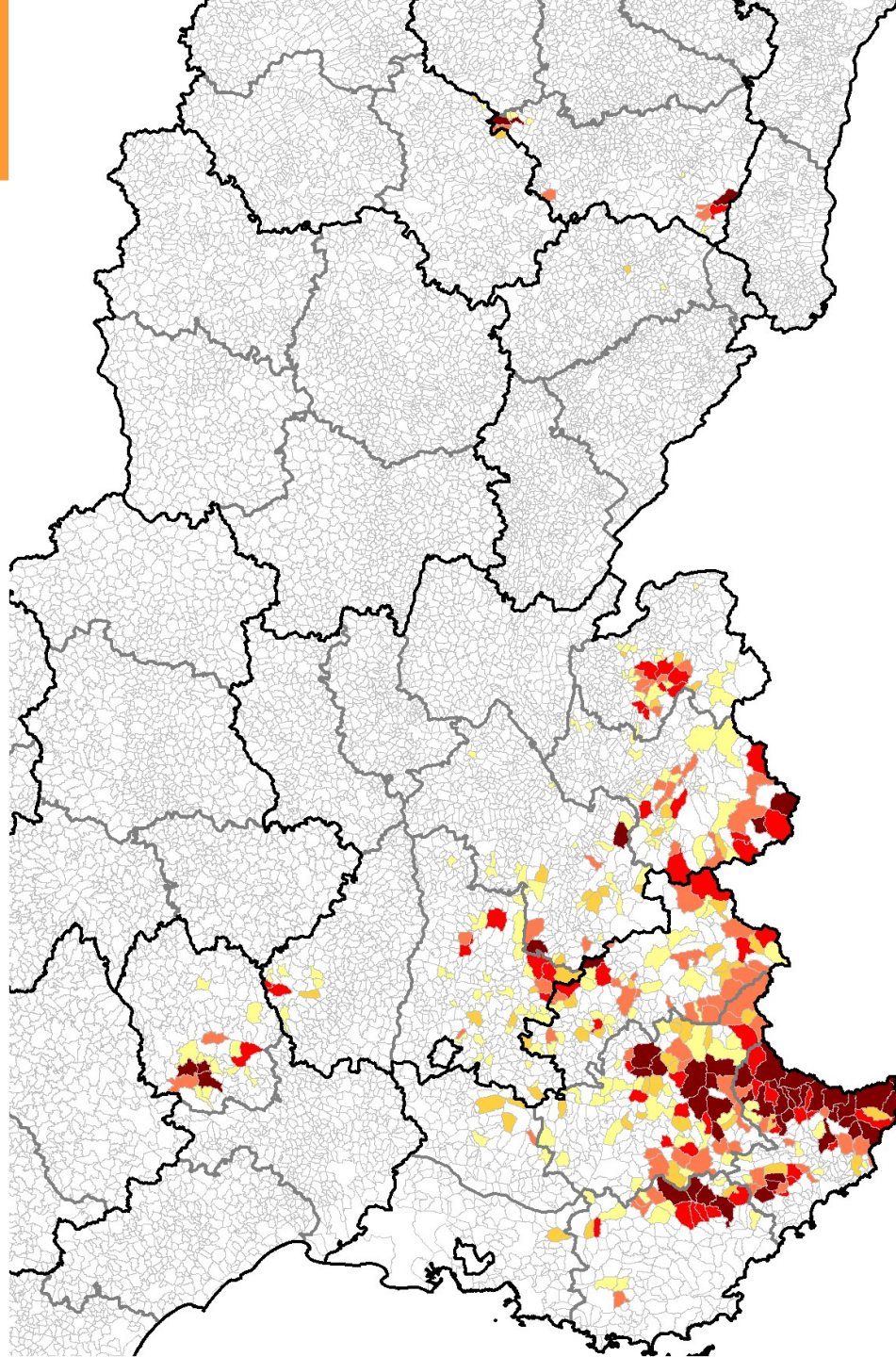


Attaques par commune :

- 11 attaques et +
- 6 à 10 attaques
- 3 à 5 attaques
- 2 attaques
- 1 attaque



# Les dommages en 2012



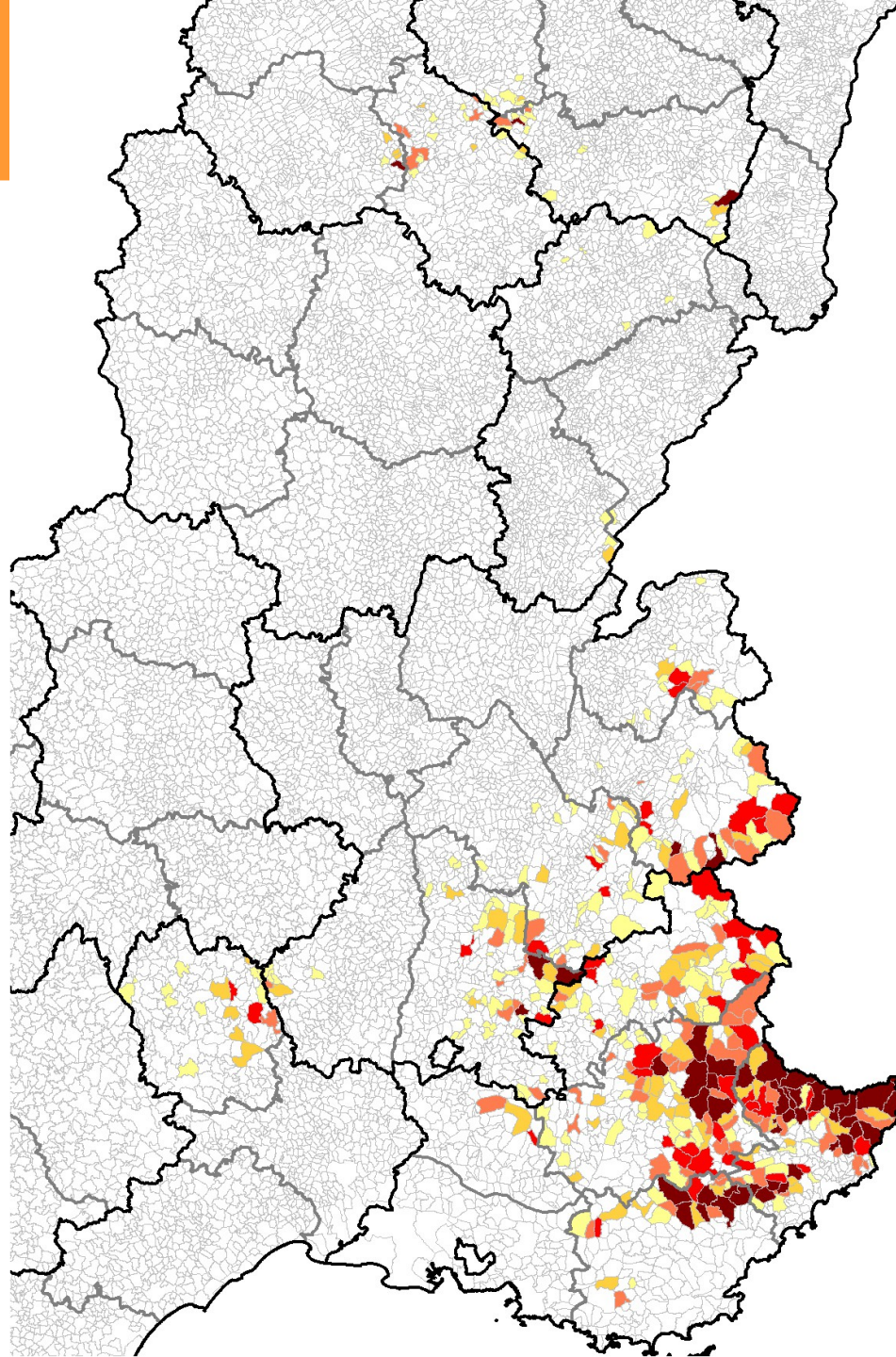
2012

Attaques par commune :

- 11 attaques et +
- 6 à 10 attaques
- 3 à 5 attaques
- 2 attaques
- 1 attaque



# Les dommages en 2013



2013

Attaques par commune :

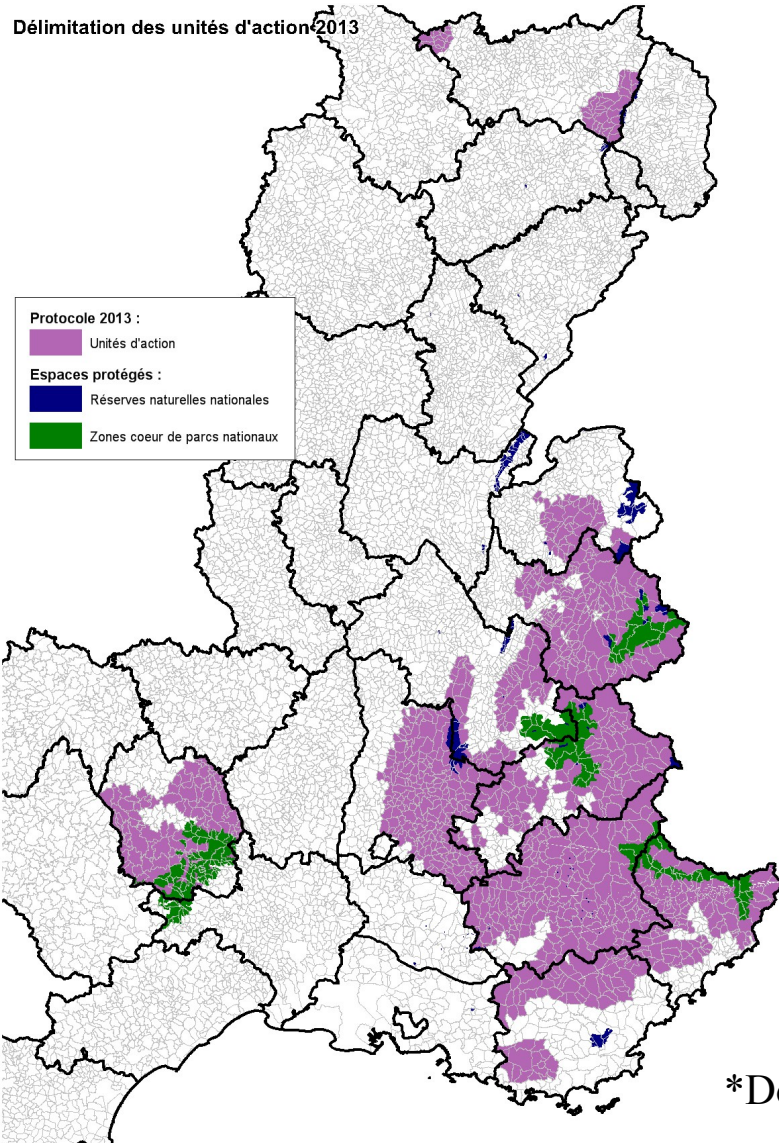
- 11 attaques et +
- 6 à 10 attaques
- 3 à 5 attaques
- 2 attaques
- 1 attaque





# Mesures d'intervention sur la population de loup

Délimitation des unités d'action 2013



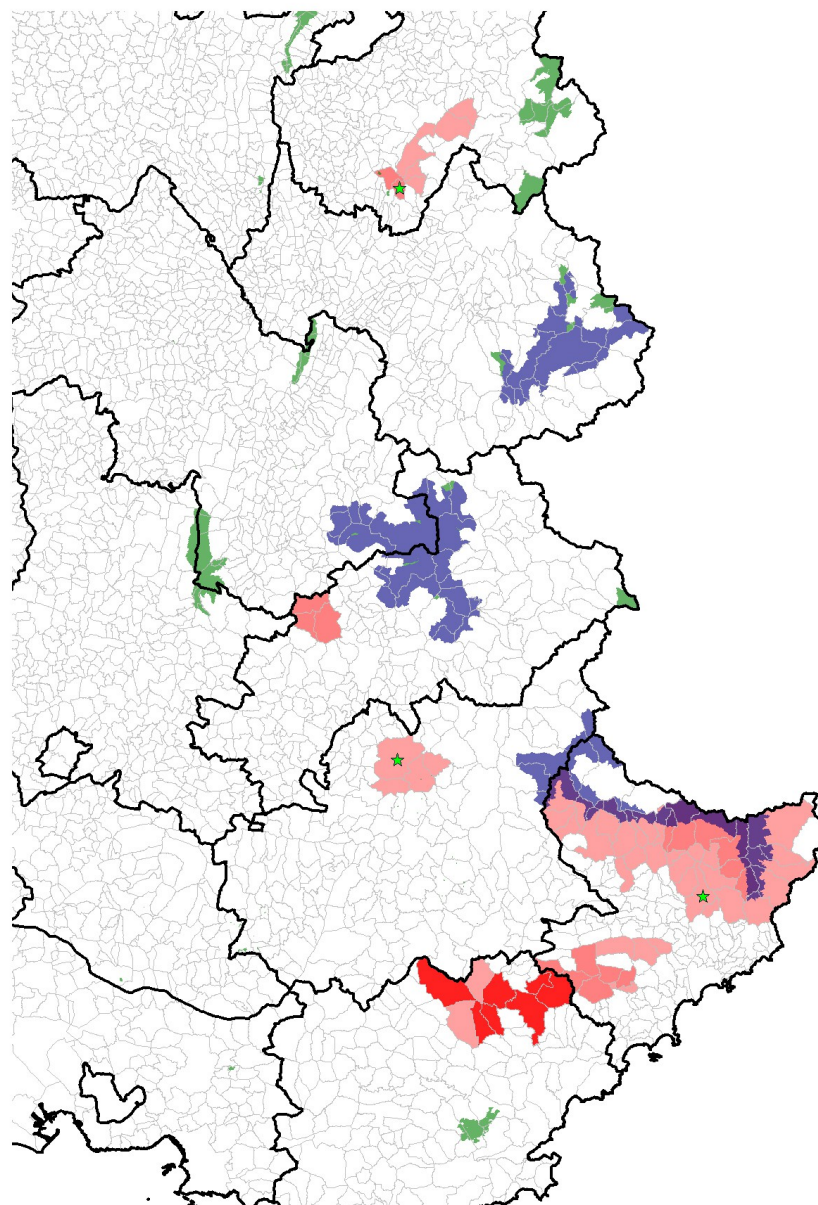
2013	Tirs de déf simples	Tirs déf renf	Tirs de prélèvement	Nb de loups prélevés
<b>04</b>	117	8	7	
<b>05</b>	28	3	1	
<b>06</b>	60	14	23	5
<b>07</b>	1			
<b>26</b>	44	1	2	
<b>38</b>	2			
<b>48</b>	7			
<b>52</b>	2			
<b>73</b>	30	7	1	1
<b>74</b>	8			
<b>83</b>	21		4	1
<b>88</b>	1			
<b>Total</b>	<b>318*</b>	<b>33</b>	<b>38</b>	<b>7</b>

\*Dont 19 autorisations prises entre le 1<sup>er</sup> janvier et le 15 mai 2013



# Mise en oeuvre des tirs de prélèvement 2012

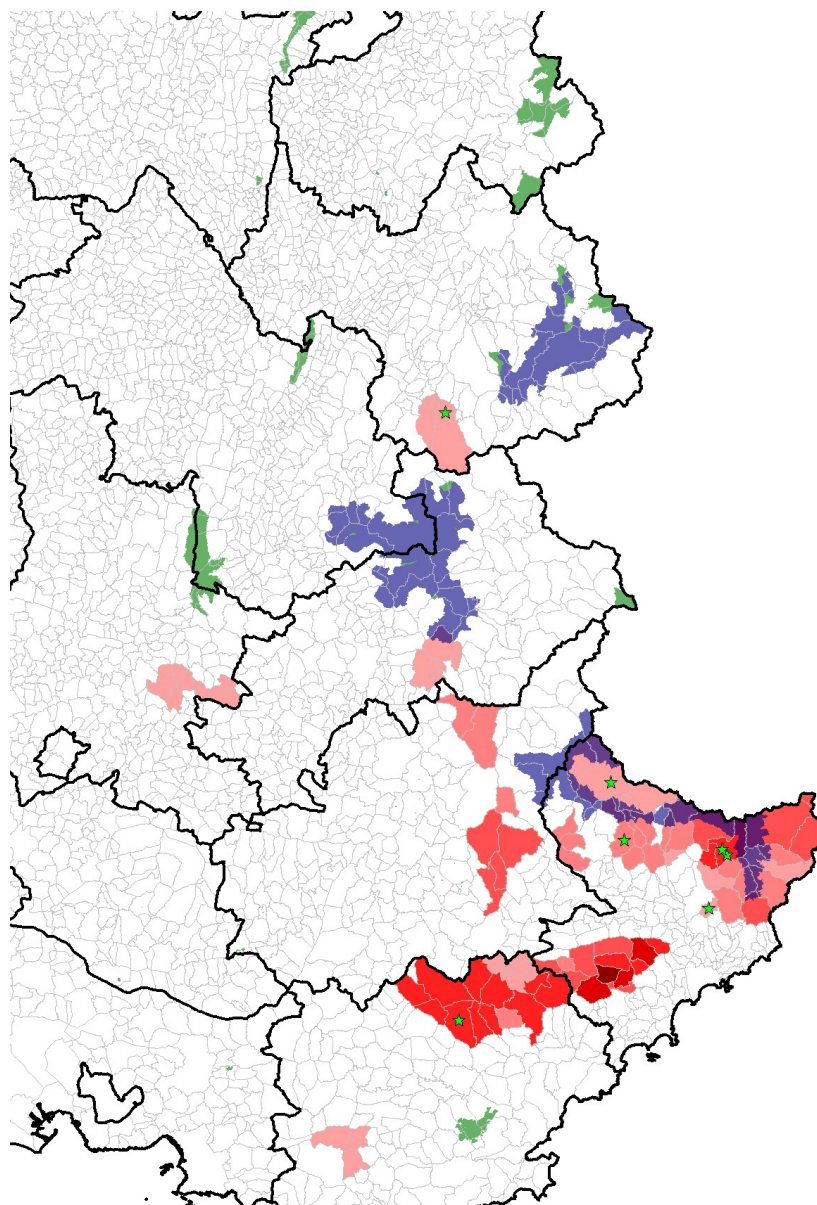
Nombre de loups prélevés : 3  
dont 1 lors d'un tir de défense





# Mise en oeuvre des tirs de prélèvement 2013

Nombre de loups prélevés : 7



# Merci pour votre attention



Présent  
pour  
l'avenir