

Janvier 2009

2009 Numéro 20

Quoi de neuf ?

Bulletin d'information du réseau loup



Dans ce numéro :

- Dossier spécial : outils de communication
- Le suivi de la réussite de la reproduction

Sommaire :

Actualités	2
Paroles de correspondants	5
Fonctionnement du réseau	6
Dossier : spécial communication	9
Présentation du plan d'action loup	16
Les données du réseau : Réussite de la reproduction	18
Bilan des dommages	23
Le loup ailleurs ou autrement	25
Listing des indices	26

Editorial

Communiquer !

La communication a pour objectif de faire passer une information, une connaissance entre une « source » et un « récepteur ». Beaucoup de facteurs peuvent néanmoins brouiller la réception : le message peut ne pas être clair, les conditions de sa diffusion peuvent être imparfaites, ou l'antenne du récepteur peut être mal réglée !

Depuis maintenant de nombreuses années (le premier QDN est paru en mars 1998 !) l'équipe d'animation du Réseau essaie de contribuer à sa façon à la diffusion des connaissances acquises sur le loup en France. Cette ligne directrice, conjuguée à un rythme de parution semestriel, font de ce bulletin, le principal support jusqu'à présent apte à fournir tant des informations sur la situation de l'espèce au niveau national que des connaissances plus techniques sur le loup.

La préoccupation de l'équipe a toujours été la diffusion d'une information analysée et validée, rendue accessible au plus grand nombre, notamment, par la mise en ligne du bulletin QDN. En effet, dès lors que les éléments techniques relatifs à la présence du loup sont consultables par tout un chacun, la transparence ainsi mise en œuvre contribue de façon déterminante aux mesures prises pour assurer la conservation de cette espèce.

Ce bulletin continuera donc à vous renseigner en tant que support d'information sur la situation du loup en France. Mais, dès 2009, il prendra place dans la nouvelle stratégie de communication et d'information, souhaité par les ministres chargés de l'écologie et de l'agriculture en application du plan d'action national loup 2008 / 2012 présenté dans ce numéro. Vous trouverez ici un premier exposé des objectifs qui seront poursuivis dans cette stra-

tégie, déjà engagée par le recrutement d'une chargée de mission appelée, dans la suite de la voie tracée en d'autres temps par Florent Favier, à développer de nouvelles approches et de nouveaux outils, pour communiquer sur le sujet du loup et l'action de l'Etat.

Ces progrès dans la communication prendront plusieurs formes :

- qu'il s'agisse de renouveler et d'actualiser le site internet d'information sur le loup,
- de soutenir des initiatives originales telle que la publication par la Direction départementale de l'Équipement et de l'Agriculture des Alpes de Haute Provence d'une bande dessinée à destination des randonneurs en montagne et du grand public sur les chiens de protection des troupeaux,
- de favoriser la collaboration sur le terrain, comme par exemple cet été en invitant les éleveurs et bergers à participer aux opérations de hurlement provoqué,
- d'organiser localement des réunions pour informer mais surtout pour écouter les différents acteurs du dossier,
- ou d'améliorer la coordination des services de l'Etat, comme en ce début d'année, en Lozère, entre les agents du PN des Cévennes et ceux du service départemental de l'ONCFS permettant de déceler à nouveau la présence du loup sur ce territoire...

Dans ce numéro, l'équipe souhaite remplir une fois de plus sa mission d'information dans un souci constant d'objectivité et d'accessibilité. A notre échelle, nous continuerons d'apporter notre modeste contribution à la communication sur le dossier du loup.

L'équipe du Réseau loup

Le réseau adopte un nouveau logo

Le réseau change de logo...vous l'avez découvert en première page. La volonté, relative à la dénomination, d'être en accord avec d'autres réseaux de suivi qui font référence à l'espèce (réseau ours) et le désir d'un logo plus agréable ont conduit au résultat présenté. Les deux espèces sont clairement identifiées, le graphisme, le dessin et les couleurs sont volontairement sobres. Ce travail réalisé par Robert CORTI,

(technicien de l'ONCFS au Cnera faune de montagne, auteur de nombreuses illustrations de plaquette de présentation d'espèce de faune sauvage) est tout à fait conforme au souhait de l'équipe du réseau. Dorénavant, ce logo ornera tous les documents produits, dont les fiches indices qui feront l'objet d'un envoi par courriel.

Y.L.



Hautes-Alpes : un loup en promenade hivernale

C'est par une froide matinée d'hiver en janvier que cet animal a été observé au bord de la route nationale qui relie Embrun à Briançon (Hautes-Alpes) en train de traverser un champ de maïs ; ce loup seul semble être une jeune femelle plutôt bien portante.

L'origine de cet animal est pour le moment inconnue, a-t-il quitté la meute du Béal Traversier, installée à quelques kilomètres de là, est-il en quête d'un territoire vacant ?

Seul l'éventuel collecte d'indices de présence (excréments, poils, urine ou sang) permettra de répondre en partie à cette question.

La réactivité des membres du réseau a permis de récupérer cette information rapidement et nous remercions l'observateur et auteur de cette photo, agent du service départemental de l'Office National des Forêts.

Y.L.



Photo : Jean Albert Bernard ONF 05

Cévennes, le loup se manifeste à nouveau...

Le jeudi 22 janvier au matin une personne connaissant bien la faune sauvage observe un grand canidé en limite des communes de Saint Etienne du Valdonnez et des Bondons. (Mont Lozère)

Rapidement prévenues, les équipes du PN Cévennes et du service départemental de l'ONCFS se rendent sur les lieux et décident de suivre la piste laissée par l'animal. Une des équipes découvrent les restes d'un veau fraîchement consommé, une autre remonte la piste sur plusieurs kilomètres, récolte un excrément frais et réalise une observation vi-

suelle. Les traces et l'observation accréditent la présence d'un loup. L'analyse génétique de l'excrément va être réalisée rapidement. Rappelons que des traces de deux loups, une femelle âgée et un jeune mâle, avaient déjà été relevées en février 2007 sur la commune de Saint-Laurent-de-Muret en Lozère.

L'excellente réactivité des équipes du PN Cévennes et de l'ONCFS et leur étroite collaboration a permis d'obtenir ces résultats très satisfaisants.

SD de l'ONCFS de Lozère



Vue du secteur prospecté (Photo : C. Giral)

Drôme : la dispersion, un déplacement à haut risque....

C'est dans le département de la Drôme, tout près de Valence, sur la voie rapide traversant la commune de Saint-Marcel-les-Valence, qu'un cadavre de loup a été retrouvé le 3 décembre 2008. L'autopsie au Laboratoire vétérinaire départemental le lendemain, a révélé que ce loup mâle de 38 kg dont l'âge est estimé à 2 ans et demi, était en parfaite condition physique. Il a été victime d'une importante hémorragie interne consécutive au choc avec un véhicule. Sa corpulence générale en fait aussi le plus gros spécimen examiné.

Etant donné le lieu de présence de l'animal, la période automnale et l'âge de l'individu, il est possible qu'il s'agisse d'un loup en dispersion depuis l'une des meutes du Vercors, mais seules les analyses génétiques à venir permettront d'étayer cette hypothèse.

La dépouille qui, malgré le choc, est en bon état, fera l'objet d'une naturalisation.

Pierre -Emmanuel Briaudet / Responsable du réseau loup lynx Rhône Alpes



Photo : Pierre-Emmanuel Briaudet

Un beau spécimen ; le masque facial est bien marqué, ainsi que les liserés sur les antérieurs.

Isère : découverte d'un loup braconné

Le vendredi 17 octobre 2008, les agents de l'ONCFS de l'Isère ont été avertis de la découverte d'un cadavre de grand canidé la veille par des chasseurs, sur la commune de Villard-de-Lans, sous le Col de l'Arc. La dépouille, prise en charge immédiatement, a été autopsiée au Laboratoire vétérinaire départemental le mercredi 22 octobre : il s'agissait d'un loup mâle de 28 kg dont la cause de la mort est liée à plusieurs projectiles ayant entraîné des blessures mortelles.

Un procès-verbal de renseignement judiciaire a été transmis au Parquet de Grenoble qui déterminera des suites de cette affaire.

Une analyse génétique à partir d'un échantillon de muscle prélevé sur le cadavre est en cours pour permettre une identification de cet individu.

P. Cornet / Chef du SD ONCFS de l'Isère.



Photo : Pierre-Emmanuel Briaudet

Savoie : dans le massif des Bauges, un loup au petit déjeuner...

L'histoire commence à l'aube du 8 août 2008, au cœur des Bauges, dans le paisible petit village de Jarsy, à quelques encablures de la Réserve Nationale de Chasse et de Faune Sauvage.

La famille Boccon Doure s'apprête comme tous les matins à prendre son petit déjeuner lorsqu'une silhouette attire leur attention à travers la porte vitrée. Il n'est pas rare pour les Boccon Doure d'observer à cette heure, des chevreuils et des lièvres surpris par le jour. Aujourd'hui c'est différent, l'animal a un pelage sombre, une allure canine, il est assis en haut d'une bute à l'orée du bois et scrute attentivement l'horizon à seulement 200 m de leur maison.

Très vite, ils identifient l'animal comme étant un loup et s'empressent de réveiller leur fils Mickael qui dort encore à l'étage.

Celui-ci, un peu abasourdi, s'empare de son appareil photo (Panasonic DMC FZ30 en 420 mm) et photographie le loup bien disposé à prendre la pose « *je n'ai eu qu'à ouvrir le velux de ma chambre, zoomer et appuyer sur le bouton de mon appareil* » explique t-il.

A peine le temps de prendre quelques clichés, que notre animal, « star » du moment se lève et regagne tranquillement le bois en direction de l'Arcalod (Le toit des Bauges) pour ne plus se montrer.

Mickael, en naturaliste averti s'est immédiatement rendu sur les lieux avec son père pour y détecter d'éventuels autres indices de présence, mais sans succès.

Ce cliché pris de manière insolite vient compléter un faisceau d'indices de présence déjà relevés dans le mas-

sif, en particulier sur la commune de Jarsy.

Localement, la question de savoir si ce loup est le même que celui photographié le 15 juin 2008 sur le mont Colombier est sur toutes les lèvres.

La collecte d'informations rigoureuses sur le terrain, dans le cadre du réseau loup lynx permettra espérons-le, d'y voir plus clair.

Thierry Chevrier / ONCFS et Mickael Boccon Doure



Photo : M. Boccon Doure

Hautes Alpes : dommages aux troupeaux, une affaire portée au tribunal administratif

Dans les Hautes-Alpes, en 2006, un éleveur conteste devant le tribunal administratif de Marseille le refus d'indemnisation de l'Etat, pour une attaque sur son troupeau. Les conclusions, de l'expertise, réalisée, à la demande de la DDAF des Hautes-Alpes, par l'Office national de la chasse et de la faune sauvage (réseau loup) écartait la

responsabilité du loup. Le jugement du tribunal administratif de Marseille rendu en juillet 2008 a considéré que « *Les conclusions de l'expert ont permis d'écarter la responsabilité du loup et révélée l'action désordonnée de chiens, la requête présentée a été rejetée sans qu'il soit besoin de statuer sur sa recevabilité* »

Y.L.



Photo : Y. Leonard

Rencontre en Ubaye.....

Agent patrimonial ONF je travaille depuis plus de 30 ans sur le massif des Monges et ses abords. Une de mes passions est le suivi de la faune sauvage en montagne, dans les Alpes et parfois ailleurs. En ce mois d'août 2008, la vallée de l'Ubaye m'attire ce matin, après une « grimpe » sous les étoiles, j'arrive bientôt en limite de forêts, je surprends deux gélinottes sur le sentier, les crêtes s'éclairent, déjà roses... Je décide de me placer en lisière de forêt et d'observer, un mélèze aux branches basses fait office d'affût ; Les chamois broutent, deux cerfs me font face à 300 mètres, un aigle en chasse passe. La matinée s'écoule agréable, il est presque 9 heures et je dois redescendre. J'ai bien entendu crier 2 ou 3 marmottes, un casse-noix aussi mais bon, l'aigle sans doute... une petite pierre roule, je me retourne et à 60 mètres, il est là.....

Beau dans le soleil matinal, puissant, il connaît sa route, vient sur moi. Tout en le regardant se déplacer je fais une quinzaine de photos malgré la surprise et l'émotion... C'est un mâle, par moment il regarde dans ma direction, mais je suis caché et le vent est pour moi, jusqu'à l'instant où il arrive à mon niveau et me sent. Là tout change, posture de soumission (oreilles baissées, queue entre les pattes tassement sur lui-même) fuite au trot, mais la lisière était là...Les photos sur l'écran me disent que je n'ai pas rêvé...

Quelques jours plus tard je décide « d'y retourner ». À nou-

veau derrière le même mélèze tout semble tranquille, chamois, chevreuils puis finalement j'aperçois deux formes « inhabituelles » Ce sont deux loups que je vois dans la longue-vue. Il s'agit de deux jeunes de l'année, ils s'amuse ! « Pattes en l'air » un troisième arrive puis un quatrième (Papa et maman sont là...) soumissions des jeunes, léchage, coups de pattes, jeux. La mère ? semble vouloir les mener ailleurs mais les jeunes ne sont pas décidés. Les adultes se retirent dans un petit bosquet 300 mètres en amont, je ne les verrai plus. Les jeunes se séparent et se mettent sur des roches plates c'est alors qu'un chamois se dirige droit sur le premier jeune, ils ne se sont pas vus mais le loup semble avoir senti le chamois qui arrive directement sur lui, ils se trouvent quasiment nez à nez, et c'est le loup qui s'enfuit à la descente en jappant ! Le chamois alors ne demande pas son reste. Direction l'amont vers la barre, pas très loin des parents (qui ne bougent pas). Le deuxième jeune loup intrigué retrouve son frère (ou sa sœur) le calme revient et je m'en vais discrètement, les jeunes n'ont pas bougé, je suis comblé. Je ne suis plus allé là-haut mais je sais qu'une famille y vit sa vie de loup et c'est bien comme ça.

Jean Paul Bouffier / Correspondant du réseau—Alpes de Haute-Provence



Un beau mâle ! (photo : J.P. Bouffier)

Il était une fois, un chasse-neige.....

Une anecdote de plus avec des "montagnards avertis !!" qui ont réussi à laisser des véhicules bloqués par la neige sur une route forestière du massif des Monges (Alpes de Haute Provence) Ces randonneurs avaient prévus de passer un week-end à la maison forestière au bord du lac, au cœur du massif. N'ayant manifestement pas pris les prévisions météorologiques, leurs véhicules ont été bloqués par les chutes de neige dans l'après midi du samedi 29 novembre. Il a fallu l'intervention d'un chasse-neige, le lundi 1er décembre en début d'après midi pour dégager les véhicules. Le mardi vers 8h30, en remontant le tracé du chasse-neige avec mon véhicule, j'ai découvert une série d'indices de présence de loups : 1 excrément et 2 urines sur le bourrelet de neige et un nombre important de traces. Le passage des canidés est certainement intervenu en début de soirée du lundi car les empreintes étaient déjà bien glacées. Plusieurs canidés ont remonté le tracé du chasse-neige sur plus d' 1, 5 km en direction du lac.

Par endroit, je n'ai pu détecter qu'une seule piste bien rectiligne. Lorsqu'ils ont du flairer des odeurs de chevreuils, j'ai pu constaté plusieurs pistes avec des empreintes différentes : 11 x 9 environ et au moins une plus petite: 7.5/8 x 9.5/10 environ. A proximité du Lac, les pistes se sont séparées à la poursuite des chevreuils.

Ce qui est remarquable dans cette histoire, c'est qu'ils devaient se trouver dans les parages après les opérations de déneigement et qu'ils se sont rapidement aperçus qu'il était plus facile et rapide de progresser sur une route forestière damée et nettoyée que dans la neige profonde.

A priori, ils ont utilisé cette opportunité pour changer de quartier entre un ubac bien enneigé et un adret : zone d'hivernage des mouflons et chevreuils.



Photo : J. A. Esmiol

D'ores et déjà, nous nous sommes donnés rendez vous dans ce coin pour de nouvelles aventures... la recherche d'indices de loup.... au chasse neige..

Jean Aimé Esmiol / Correspondant du réseau loup Alpes de Haute-Provence

Formation des correspondants

Les prochains stages de formation de correspondants du réseau loup lynx se dérouleront au printemps 2009. Ces stages durent 2 jours et demi et sont consacrés à la biologie, l'écologie et les indices de présence des 2 espèces. Une 1/2 journée porte sur la reconnaissance pratique d'indices de présence et 1/2 journée sur le constat de dommages.

Seuls sont à la charge des participants les frais d'hébergement. Pour toute demande contacter les responsables régionaux du réseau .

Y.L.



L'aire de répartition du loup évolue ... l'équipe d'animation du Réseau s'adapte !

Jusqu'à présent l'animation technique du Réseau reposait sur deux pôles principaux alpins (un en Paca, un en Rhône-Alpes), et une antenne à Prades (Pyrénées Orientales) en charge des 3 départements (9, 11, 66) où, depuis 2006, le Réseau loup / lynx est implanté. A compter du 1^{er} Janvier 2009, cette antenne pyrénéenne est renforcée par le déplacement de Perrine Moris, qui aura une aire d'action élargie à l'ensemble des Pyrénées et du Massif Central.

Pierre-Emmanuel Briaudet assurera désormais la fonction d'animateur en région Rhône-Alpes, suite à sa mutation de l'ONEMA à l'ONCFS. L'antenne pyrénéenne est donc désormais constituée de deux personnes (A. Bataille et P. Moris), tout comme l'antenne de Paca (Y. Léonard et C. Duchamp) et celle de Rhône Alpes (P.E. Briaudet + E. Marboutin).

La centralisation des indices de présence recueillis dans la zone d'implantation officielle du Réseau se fait donc désormais comme suit :

pour tous les indices collectés en PACA, envoi en double de la fiche Réseau (avec la carte de localisation) à la DDAF du département concerné et à l'antenne de Gap, à l'attention de Yannick Léonard,

pour tous les indices collectés en Rhône Alpes, envoi en double de la fiche Réseau (avec la carte de localisation) à la DDAF du département concerné et à l'antenne de Gières, à l'attention de Pierre Emmanuel Briaudet,

pour tous les indices collectés dans le 9, 11, 66, envoi en double de la fiche Réseau (avec la carte de localisation) à la DDAF du département concerné et à l'antenne de Prades, à l'attention de Alain Bataille & Perrine Moris.

Ce double envoi de l'information, même s'il peut parfois paraître lourd à assumer par le correspondant, permet une réactivité optimale en matière de traitement de l'information : les services de la DDAF animateurs logistiques du réseau dans leur département sont ainsi rapidement informés de toute suspicion de présence de l'espèce ; les animateurs du réseau peuvent procéder le plus vite possible à la validation technique de la donnée de terrain.

Pour tous les indices recueillis sur le front de colonisation en dehors de l'aire d'implantation officielle du Réseau :

s'ils proviennent du Massif Central ou des Pyrénées, envoi à Perrine Moris et Alain Bataille à l'antenne de Prades ;

s'ils proviennent du massif Jurassien, envoi à Pierre-Emmanuel Briaudet à l'antenne de Gières.

Chaque antenne régionale est autonome pour répondre à vos sollicitations techniques. En fin d'exercice annuel, les animateurs régionaux du réseau s'assurent que les listings d'indices reçus par eux et en DDAF sont complets. Les indices de présence sont centralisés dans la base de données nationale de Gap, dont des copies mises à jour sont régulièrement renvoyées vers les autres antennes.

E. M.

Adresse des antennes et coordonnées des animateurs :

- **Réseau loup Provence Alpes Côte d'Azur** : Animateur : Yannick Leonard ONCFS Micropolis 05000 Gap

04 92 51 34 44 / yannick.leonard@oncfs.gouv.fr

- **Réseau loup Rhône Alpes** : Animateur : Pierre Emmanuel Briaudet ONCFS 5 allée de Bethléem ZA de Mayencin 38610 Gières 04 76 59 13 29 / pierre-emmanuel.briaudet@oncfs.gouv.fr

- **Réseau loup Pyrénées Massif Central** : Animateurs Alain Bataille & Perrine Morris ONCFS Espace Alfred Sauvy 66500 Prades 04 68 96 50 44 / sd66.b2@oncfs.gouv.fr / perrine.moris@oncfs.gouv.fr

Pierre - Emmanuel Briaudet : Technicien de l'environnement nouveau responsable du réseau loup lynx Rhône-Alpes



Perrine Moris rejoint Prades (66) avec une aire d'action portant sur les Pyrénées et le Massif Central



Mise en place des cellules de veille...

Là où le réseau n'est pas implanté, des cellules de veille sont mises en place

Fonctionnement du réseau



Nouveaux correspondants : formation novembre 2008

Ce sont 29 nouveaux correspondants qui ont intégré le Réseau Loup, à la suite d'une session de formation organisée les 12 et 13 novembre 2008 à Matemale, sur le plateau du Capcir (66). Ont été formés, pour les départements où le Réseau n'est pas implanté, uniquement des agents de l'ONCFS, qui assurent une veille quant à l'arrivée éventuelle de l'espèce. Pour le département des Pyrénées-Orientales, les partenaires sont plus diversifiés : Fédération des Réserves Naturelles Catalanes (FRNC), Gendarmerie, CRS-Secours en montagne et Particuliers.

Ce renfort d'agents de terrain va permettre d'appuyer les prospections et une meilleure couverture pour les collectes d'indices.

3 agents du Cos de Banders andorran ont également suivi le stage, toujours dans un souci de collaboration transfrontalière.

Une réunion de restitution sur le suivi hivernal 2007/2008 et sur les données locales a été organisée pour les correspondants pyrénéens à la suite du stage de formation. C'est la première initiée depuis la mise en place officielle du Réseau en 2006 dans l'Aude, l'Ariège et les Pyrénées-Orientales. Elle a constitué un tremplin pour les suivis en perspectives.

A noter l'intervention de Gabriel Lampreave de la *Generalitat de Catalunya*, venu exposer la situation du loup en Catalogne.

Alain Bataille & Perrine Moris



Les nouveaux correspondants du réseau (Photo : P. Moris)

Petit portrait de la nouvelle chargée de communication loup.....

Du nouveau dans la communication sur le Loup !

Petit portrait de la nouvelle chargée de communication ...
« Bonjour à tous !

Je suis Virginie MICHEL et je viens tout juste d'intégrer les effectifs du CNERA PAD de l'ONCFS pour une période de 3 ans.

Je reprends naturellement le poste de chargée de communication sur le loup, laissé vacant depuis 4 ans !

Pour votre curiosité, je suis issue d'une formation supérieure contrastée : biologie des populations et des écosystèmes, spécialisée en gestion du patrimoine naturel, et communication scientifique et technique.

Cette double compétence « sciences et communication » m'a permis de travailler sur des thèmes « nature et environnement » et des structures variées telles que collectivité territoriale, bureau d'études, association ou encore Parc national. Pour chacune d'entre elles, j'ai mis en oeuvre des actions de communication et d'information ponctuelles dans le cadre de projets bien définis, ou joué le rôle de chargée de communication.

Aujourd'hui, je m'imprègne des multiples dossiers sur le loup et le pastoralisme. Je m'attacherai dans un premier temps à dresser un état des lieux le plus complet possible suite à une phase d'entretiens et vous proposerai, à partir de vos attentes, une nouvelle stratégie de communication pour le Plan d'Action National sur le Loup 2008 – 2012, ceci à compter de l'été 2009.



Virginie Michel : nouvelle chargée de communication

Sachez que je suis basée dans les locaux de la DIREN Rhône-Alpes à Lyon. Je travaille directement avec Laurent CHARNAY, chargé de coordonner la mise en oeuvre du plan d'action loup, ainsi qu'avec Yoann BRESSAN qui gère les aspects techniques.

N'hésitez pas à me faire-part dès aujourd'hui de vos remarques, de vos souhaits ...

A très bientôt en attendant de faire votre rencontre ... »

Coordonnées :

Virginie.michel@developpement-durable.gouv.fr

Tel : 04 37 48 37 29

Vers une nouvelle stratégie de communication et d'information dans le cadre du Plan d'Action National loup 2008-2012

Un nouveau plan d'action, une nouvelle chargée de communication... il y a du neuf dans l'air ! Dans sa mission de coordination du dispositif 2008 / 2012, la DIREN Rhône-Alpes s'attachera, entre autre, au volet communication et élaborera une nouvelle stratégie de communication et d'information en phase avec les attentes et les besoins de chacun. En avant première, voici quelques pistes de réflexion.

S'inscrire dans la continuité et s'adapter au nouveau contexte...

Depuis le retour du loup en France en 1992, l'Etat, dès 1993, a mis en place des plans d'action successifs pour assurer la conservation de la population de loups tout en maintenant l'élevage sur les territoires français concernés.

Ce n'est qu'en l'an 2000 qu'une mission communication est officiellement menée par un chargé de mission dédié à sa mise en oeuvre. Elle a permis d'instaurer le dialogue, de favoriser les échanges et de contribuer au retour de la confiance. Progressivement, un cadre commun plus ou moins partagé s'est construit.

Cette nouvelle stratégie de communication s'inscrit dans la continuité de la mission communication déjà engagée auparavant et s'insérera dans un nouveau contexte. Elle tirera son fondement du Plan d'Action National sur le Loup 2008-2012 élaboré par les Ministères de l'Environnement et de l'Agriculture et aura pour rôle de faciliter l'atteinte des objectifs scientifiques, économiques et sociaux précisés dans celui-ci.

Une communication anticipée

Le loup est maintenant bien présent sur notre territoire et continue de coloniser de nouveaux espaces. C'est dans ce cadre, que la communication prendra tout son sens. Elle aura pour défi d'accompagner la présence et l'expansion naturelle du loup sur le territoire national français en tenant compte des exigences économiques, sociales et culturelles grâce à la mise en place d'actions de communication adaptées. Pour cela, trois axes de communication ont été identifiés :

- Diffuser des connaissances sur le comportement et l'écologie du loup,
- Informer et sensibiliser sur les activités humaines avec lesquelles le loup est en interaction : le pastoralisme, la chasse, le tourisme et la vie quotidienne locale,
- Anticiper l'arrivée du loup sur de nouveaux territoires et apporter l'information, le plus tôt possible, aux divers acteurs susceptibles d'être concernés.

Cette mission communication se voudra naturellement objective, transparente et la plus réactive possible.

Une multiplicité d'acteurs

Des ministères chargés de l'agriculture et de l'environnement en passant par les partenaires institutionnels ainsi que toutes les associations de protection de la nature, les chasseurs, les professionnels agricoles ou encore les scientifiques, ... de nombreux acteurs gravitent autour de ce plan d'action. On peut comprendre qu'il sera difficile pour la mis-

sion communication de s'adapter à cette diversité. Et pourtant, il le faudra bien puisque celle-ci doit pouvoir s'adresser à des publics différents, avec des moyens et des ressources à adapter. Un défi qu'il faudra relever ensemble en favorisant la concertation et le partenariat.

Vers un plan de communication 2008-2012

Le plan de communication, document présentant et planifiant les actions de communication retenues, aura pour objectif de traduire les axes stratégiques en actions concrètes qui seront soigneusement évaluées. Construire ce plan d'action demande du temps, de la réflexion, de l'écoute, de l'analyse, du dialogue, de l'échange.... Son élaboration demandera toute une démarche méthodologique qui passera par une multitude d'étapes dont la première et la plus importante est l'audit de communication et le recueil des attentes et des besoins grâce à la rencontre de l'ensemble des acteurs.

Renouveler la boîte à outils

En attendant que les éléments se mettent progressivement en place, il est prévu de relancer une communion de fond et d'utiliser les outils déjà existants tels que plaquettes, brochures, panneaux, films... Prioritairement, une attention particulière sera portée sur le rôle des chiens de protection dans les troupeaux. A ce sujet, nous vous annonçons d'ores et déjà qu'un film pédagogique et grand public de 7 min est en instance de tournage... Ultérieurement, une « boîte à outils » sera repensée et étoffée en fonction des publics et besoins de chacun. Sur ces derniers mots, sachez que vous aurez très prochainement la possibilité de surfer de nouveau sur www.loup.ecologie.gouv.fr initialement conçu à l'occasion du 2^{ème} programme Life 2000-2004. Alors préparez vos mulots et redécouvrez le sous un autre jour...



Traces de loup (photo : J. Boyer)

Communication...

Un dépliant grand public pour un contact rapide des correspondants du réseau

L'une des missions essentielles du réseau reste la surveillance de l'expansion du loup. La collecte d'indices (traces, observations visuelles, carcasses de proies sauvages, excréments) peut être réalisée par des promeneurs, des chasseurs, des forestiers, des agriculteurs voire des automobilistes. Il est important que cette information ne soit pas perdue mais au contraire relevée et analysée. Ces informations permettent de renseigner sur la situation de l'espèce. Le réseau a souhaité optimiser cette collecte par la réalisation d'un petit document d'information à destination du

grand public dont l'objectif est de permettre un contact rapide entre les observateurs occasionnels et un correspondant. Ce dernier est habilité à recueillir l'information et chargé de la transmettre au coordinateur régional. Chaque correspondant disposera de ce dépliant afin de le diffuser localement. Les correspondants peuvent faire figurer leur coordonnées dans l'encart en dernière page. La diffusion de ces petits dépliant a déjà été assurée sur les Alpes du nord, elle va bientôt l'être sur les Alpes du sud.

Y.L.

Vous avez observé un lynx, un loup, ou des indices de leur présence. CONTACTEZ VOTRE CORRESPONDANT RESEAU
Département de la Haute-Savoie - 74

**Promeneurs
Agriculteurs
Naturalistes
Chasseurs
Automobilistes
Forestiers ...**

Vous avez observé un lynx, un loup, ou des indices de leur présence. Contactez les correspondants du réseau :

Vous observations sont précieuses pour suivre l'évolution de la présence de ces espèces.

Les correspondants du Réseau Grands Carnivores Loup - Lynx ont suivi une formation pour identifier les indices de présence du loup et du lynx. Ils recueillent vos observations sur des formulaires adaptés et les transmettent au coordinateur départemental. Ils peuvent vous apporter également toutes informations sur ces espèces.

Le Réseau est aujourd'hui implanté dans près de 25 départements, répartis dans les Massifs alpin, jurassien, vosgien et pyrénéen.

Les données collectées sont analysées par l'Office National de la Chasse et de la Faune Sauvage et rapportées dans les bulletins d'information du réseau disponibles à l'adresse précisée à la fin du document.

Coordination logistique départementale
Direction Départementale de l'Agriculture et de la Pêche
Danièle HAUSCOTTE - 04 69 88 41 69
Office National de la Chasse et de la Faune Sauvage - 2 allée de Dehémont, ZI de Meyriat 69110 GIBRES
Tél : 04 78 00 26 09, Fax : 04 78 25 75 25, e-mail : nrc@oncfs.gouv.fr / nrc@lynx@oncfs.gouv.fr
nrc@loup@oncfs.gouv.fr / nrc@lynx@oncfs.gouv.fr / nrc@loup@oncfs.gouv.fr

Brigade Anney, St Julien - 04 50 52 49 14		Brigade Bonneville-Thoiron - 04 50 25 01 79	
Chef de brigade S. ANBELME-MARTIN 06 25 07 07 03	06 25 07 07 03	Chef de brigade Benoît GUYONNAUD 06 25 07 07 05	06 25 07 07 05
Sébastien BERNARD 06 21 84 28 88	06 21 84 28 88	Marc ARVENGEROD 06 08 07 08	06 08 07 08
David DECOURCELLE 06 07 08 31	06 07 08 31	Dominic BEAUD 06 88 08 88	06 08 07 08
Steve RASSAT 06 07 10 94 00	06 07 10 94 00	Laurent GRILLON 06 50 06 50	06 25 07 03
Camille REULLARD 04	06 25 07 07	Alain CRUPAT 06 28 06 28	06 25 07 03
		Laurent LOZE 06 26 07 06	06 26 07 06

Vous observez un loup, un lynx. Vous découvrez un indice de leur présence. CONTACTEZ UN CORRESPONDANT DU RESEAU GRANDS CARNIVORES

Loup Observations visuelles **Lynx**

hauteur au garrot 50 à 80 cm.
allure haut sur patte

hauteur au garrot 50 à 70 cm.
allure haut sur patte, pattes larges

pesage gris à roux, zones sombres sur la dos, flancs et dessous plus clairs, joues blanches
poids 20 à 40 Kg

pesage plus ou moins tacheté, à dominante rousse, surtout en été
poids 17 à 30 Kg

Tête large, oreilles courtes plutôt arrondies, queue touffue de 30 à 45 cm noirs à l'extrémité

Queue courte (25 cm) avec manchon noir. Pinnaux de poil sur les oreilles

Des confusions sont régulièrement enregistrées entre le loup et certaines races de chien.

Des confusions sont régulièrement enregistrées entre le lynx et les chats domestiques ou forestiers.

Empreintes et pistes

forme ovale L : 8 à 12cm, l : 7 à 11 cm, symétrique
Empreinte difficile à distinguer du chien
Alignement de la piste sur au moins 100 m

forme ronde 7 à 9 cm de diamètre, asymétrique

Semblable aux empreintes de chats, mais 3 fois plus grosses.

Souvent confondus avec les empreintes de chien

Piste type « chien », non alignée

Cadavres et restes de proies

Le lynx et le loup sont des espèces protégées. Leurs dépouilles ne peuvent être manipulées que par des personnes habilitées. Le cadavre sera acheminé vers le Laboratoire vétérinaire départemental où il sera autopsié.

Proies potentielles : Ongulés sauvages et domestiques. Lors de la découverte de restes de proies un diagnostic précis ne peut être réalisé que par un correspondant du réseau (traces de morsures, consommation, etc.)

Attention, d'autres indices peuvent être présents sur le lieu de l'observation !
(empreintes, excréments, pattes, etc.)

Les chiens de protection, un dépliant sur quelques réflexes à adopter...

Sur l'ensemble de l'arc alpin et dans le contexte de prédation des troupeaux par le loup, l'Etat, dans le cadre du Plan National de Gestion du Loup, incite les éleveurs à protéger leur troupeau, par différents moyens de protection dont le chien de protection dit "Patou".

Cette technique, couramment pratiquée dans les pays confrontés à la présence de loups, avait disparu de nos territoires. Il s'avère que lorsqu'elle est correctement employée, elle réduit considérablement le nombre de victimes par attaque et diminue la fréquence des attaques. De plus, elle contribue à la protection des troupeaux contre les chiens divagants.

Dans le département des Alpes de Haute-Provence, les éleveurs confrontés à la prédation par le loup se sont fortement pourvus en chiens de protection. Aussi, sur plus de 150 estives, les troupeaux ovins sont protégés par ce type de chien ; souvent plusieurs chiens sont présents.

Ce déploiement considérable de "Patous" sur des sites fréquentés par les promeneurs inquiète fortement les élus et les gestionnaires locaux ainsi que certains résidents. En effet, la cohabitation encore inhabituelle entre les chiens de protection et les usagers des espaces pastoraux engendre parfois des difficultés.

Ainsi, en 2006 et 2007, plusieurs incidents mettant en cause des chiens de protection ont été enregistrés sur le département des Alpes de Haute-Provence.

Face à cette nouvelle problématique et dans un objectif de prévention des accidents, la DDAF des Alpes de Haute-Provence met en place une démarche globale en intervenant à différents niveaux.

Des actions de formation et de communication sont donc mises en œuvre tant à destination des éleveurs utilisateurs de "Patous" qu'à l'attention des élus, des gestionnaires locaux et de l'ensemble des usagers des espaces pastoraux. Par ailleurs, la DDAF engage un suivi pour chaque cas litigieux qui lui est soumis.

Formation pour les éleveurs utilisateurs de chiens de protection

Le rôle de l'éleveur est fondamental dans l'équilibre comportemental du chien. Des formations ont donc été organisées pour que les éleveurs abordent l'éducation du chien dans l'objectif indispensable d'une meilleure cohabitation avec les différents acteurs des territoires ruraux.

Le message suivant est régulièrement transmis aux éleveurs : "Un chien non agressif, bien socialisé à l'homme et à son environnement, est aussi efficace, voire plus efficace, pour repousser le prédateur qu'un chien agressif".

Parallèlement, la DDAF aide les éleveurs à acquérir des chiots issus d'élevages de qualité et de lignées de travail qui ne présentent pas d'agressivité vis à vis de l'homme.

Sensibilisation des gestionnaires et élus locaux

Afin de pouvoir répondre aux interrogations des gestionnaires locaux, il est indispensable de recenser précisément les

problèmes engendrés par ce type de chien et de connaître les circonstances exactes de leur déroulement. La DDAF a donc transmis aux mairies, gendarmeries, offices de tourisme, des fiches de renseignements à remplir par les éventuels plaignants et à lui renvoyer.

Evaluation du chien de protection mis en cause

Lorsqu'une difficulté est signalée à la DDAF, celle-ci prend contact avec le propriétaire du chien, les services ayant recueillis la plainte et la victime éventuellement, afin de déterminer les circonstances de l'accident. Une évaluation du comportement du chien en cause est proposée afin d'envisager des solutions pour que ces problèmes ne se renouvellent pas. Celle-ci est réalisée par un expert du comportement canin.

Dans le cas où un chien présenterait un danger, la DDAF prescrira au propriétaire le retrait immédiat de son chien des zones fréquentées.

Un chien non agressif, bien socialisé à l'homme et à l'environnement est aussi efficace voir plus efficace pour repousser le prédateur qu'un chien agressif.

Information pour les usagers et le grand public

Les informations recueillies sur les fiches ou sur le terrain mettent en évidence qu'un comportement inadapté du promeneur en zone pastorale constitue une cause fréquente de difficultés. L'implantation de panneaux signalant la présence des chiens et la diffusion de plaquettes informant sur les conduites à adopter semblent se révéler insuffisantes.

Ainsi, il est fréquent de constater que le promeneur se sent agressé par le chien, alors que celui-ci adopte une attitude qui correspond à sa fonction : signalement de sa présence (abolements et déplacement), contrôle (approche parfois en courant, contact), dissuasion d'approcher (interposition entre le troupeau et l'intrus, abolements ou grognements).

L'incompréhension du comportement canin est souvent à l'origine d'attitudes humaines interprétées par le chien comme une agression ou une provocation (cris, jets de pierre, bâton, volte-face). Elles peuvent alors déclencher chez lui des réactions agressives découlant d'un comportement normal pour l'espèce canine.

C'est pourquoi, afin de limiter les risques d'accident, la DDAF des Alpes de Haute-Provence a souhaité proposer un support d'information plus attractif, qui s'adresse aussi bien aux adultes qu'aux enfants, et vise les principales catégories d'usagers des espaces pastoraux.

Il s'agit d'expliquer aux usagers les comportements du chien de protection, d'informer sur les conduites à adopter ou à éviter face aux chiens de protection en rappelant les principaux codes du langage canin. La plupart de ces conseils s'appliquent également à tous les types de chiens que l'on peut rencontrer.

Une brochure d'information et une affiche, sous forme de bande dessinée, ont été mises à la disposition des mairies, offices du de tourisme et gendarmeries.

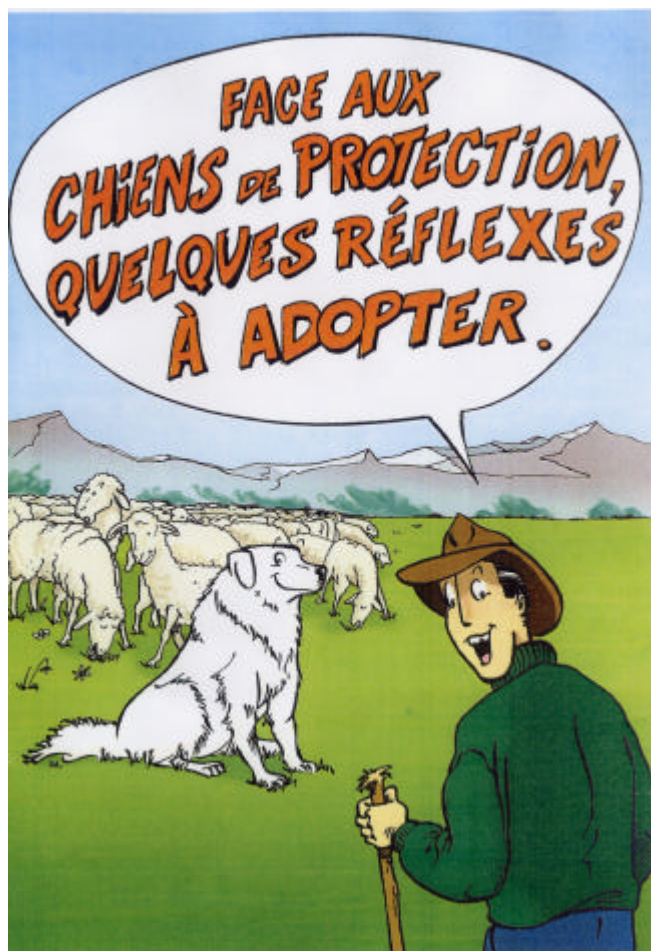
Face aux nombreuses sollicitations, la diffusion a été élargie au grand public et aux différents usagers des espaces pastoraux. Plusieurs départements des Alpes du Sud disposent déjà de ce document.

De plus, la brochure est téléchargeable gratuitement sur différents sites Internet, dont celui de l'association FERUS (<http://ours-loup-lynx.info/spip.php?article1457>), celui de l'Agence de Développement Touristique des Alpes de Haute-Provence (<http://www.alpes-haute-provence.com/liberte/>

[index.htm](#)) et celui du Parc National du Mercantour (<http://www.mercantour.eu/content/view/full/274/64/lang.fr/>) Tous les organismes publics souhaitant proposer ce livret au téléchargement peuvent solliciter la DDAF des Alpes de Haute-Provence.

Enfin, toujours dans l'objectif de favoriser la cohabitation entre la présence des chiens de protection des troupeaux et le grand public, des séances d'information ouvertes à tous seront organisées en 2009 sur différents secteurs du département concernés par la présence de ces chiens.

Anne DUME / DDEA des Alpes de Haute-Provence



De la tension autour des chiens de protection...

Concilier différentes activités en un même lieu n'est pas toujours chose aisée : les droits et les devoirs des uns et des autres ne s'agencent pas forcément de manière harmonieuse spontanément ! Quand la pression de prédation par le loup sur les troupeaux est importante, les moyens de protection, dont les chiens de type Patou, sont en général eux aussi présents de façon importante. Dans certaines circonstances, comme par exemple des zones à très forte fréquentation touristique, cela peut entraîner des problèmes de partage de l'espace. Ce fut le cas cet été en Savoie, dans la vallée de la Maurienne, où deux épisodes de morsures par des chiens de protection ont été recensés.

A Aussois, en début d'estive un chien sans antécédent a mordu une gardienne de refuge qui le connaissait bien, en périphérie du

parc de pâturage. A l'issue d'un dépôt de plainte, le verdict du jugement a conduit à la relaxe du propriétaire.

A Termignon, un Patou mâle dominant qui avait pris l'habitude de « pincer » les randonneurs à proximité du troupeau sur un sentier très fréquenté, a entraîné les autres chiens du troupeau à mordre à deux reprises dont une très de manière très sévère. Compte tenu du contexte local notamment d'éloignement du troupeau de l'exploitation, ce sont des éco-volontaires de l'association Férus qui ont permis d'assurer la surveillance des deux chiens les plus amicaux, ainsi rapidement re-socialisés. Les deux autres chiens ont été retirés du troupeau non gardé et finalement euthanasiés.

E.M. P.E.B.

Site internet : le loup en France

Dans le cadre de la mise en œuvre du plan d'action national sur le loup, la DIREN Rhône-Alpes a entrepris une refonte complète du site Internet dédié au Loup en France élaboré dans le cadre du 2^{ème} programme LIFE. Ce site est en instance de validation par les ministères chargés de l'environnement et de l'agriculture et devrait être mis en ligne en février 2009.



Le Loup

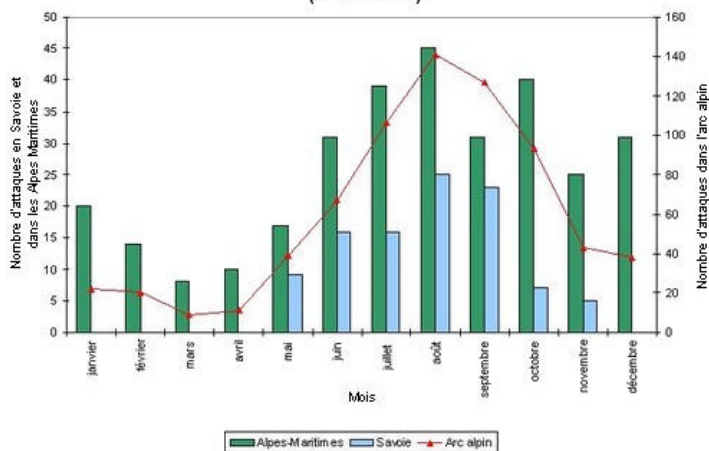
Ce chapitre présente une compilation de la bibliographie sur la biologie et l'écologie du loup, l'évolution de l'espèce et de sa répartition, la dynamique de ses populations, mais également sa perception par l'homme et leurs interactions.



Dégâts à l'élevage

Sont ici rappelés le principe de l'indemnisation des dommages de grands prédateurs sur les troupeaux domestiques et l'historique des attaques et des pertes engendrées depuis le retour du loup en France. Un paragraphe met en perspective les dégâts causés par les chiens divagants.

Nombre d'attaques par mois en Savoie, dans les Alpes Maritimes et sur l'ensemble de l'arc alpin (année 2007)



Protection Prévention

Cette partie reprend tout d'abord des éléments de contexte de l'élevage alpin et de la filière ovine en particulier, rédigés en partenariat avec le CERPAM. Sont ensuite présentées les mesures de protection des troupeaux financées par l'Etat et l'Europe : gardiennage renforcé, chiens de protection et clôtures. Enfin, les mesures de dernier recours : l'effarouchement et le tir de loups.



Cartographie dynamique

Une interface de cartographie dynamique permettra la visualisation des différentes données ponctuelles et des zonages liés au loup : zones de présence permanente, cercles d'éligibilité des mesures de protection, attaques, autres indices de présence...

Téléchargements

De nombreux documents concernant le loup et l'élevage sont mis à disposition. Citons par exemple les "Quoi de neuf" de l'ONCFS CNERA/PAD, un résumé de la thèse de Nathalie ESPUNO, le rapport final du 2^{ème} programme LIFE et des extraits des actes du colloque d'Aix-en-Provence "Loup Elevage – S'ouvrir à la complexité".

Présentation du plan d'action loup 2008 / 2012

Le plan définit pour les 4 années à venir les objectifs et les principes de la politique de l'Etat relative au loup

Communication

Depuis le retour du loup dans les Alpes françaises en 1992, l'Etat s'est engagé à rechercher les conditions pour rendre compatible la présence pérenne de ce prédateur avec le maintien des activités d'élevage. Le plan d'action national sur le loup 2004-2008 a fixé les bases de cette politique. Elle repose sur des mesures de suivi de l'espèce et d'accompagnement des éleveurs, ainsi que sur la possibilité de réaliser des prélèvements annuels dans certaines conditions pour prévenir des dommages importants. La population de loups est aujourd'hui durablement installée dans les Alpes et au-delà. Des indices de sa présence sont identifiés dans de nouveaux départements au nord et à l'ouest du Rhône. Afin de prendre en compte cette évolution et ses conséquences, un nouveau plan d'action a été élaboré en 2008.

Cette démarche, menée en étroite collaboration par les ministères chargés de la protection de la nature et de l'agriculture, a fait l'objet d'un important travail de concertation, aux niveaux national et départemental, avec les représentants des différentes parties concernées, notamment des associations environnementales, de la profession agricole et des élus, qui ont pu l'enrichir de leurs expériences et de leurs réflexions. Une mission d'évaluation des actions menées par l'Etat dans le cadre du plan d'action 2004-2008 a également été effectuée à la demande des Ministres de l'Ecologie et de l'Agriculture conjointement par l'Inspection générale de l'environnement (Mme GUTH) et le Conseil général de l'agriculture, de l'alimentation et des espaces ruraux (M. BRACQUE). Le nouveau « **plan d'action national sur le loup 2008-2012 dans le contexte français d'une activité importante et traditionnelle d'élevage** » a été approuvé le 3 juin 2008 par le Conseil national de protection de la nature (CNPN).

Dans le respect des engagements européens et internationaux de la France pour la conservation de la biodiversité, ce plan définit, pour les quatre prochaines années, le cadre, les objectifs et les principes de la politique de l'Etat relative au loup. Dans la continuité du précédent plan, il s'articule autour des orientations suivantes :

- l'indemnisation des dommages et l'accompagnement des éleveurs ;
- le suivi scientifique de l'espèce ;
- les mesures de gestion de la population de loups ;
- la communication, la concertation et la coopération internationale autour de ce dossier.

Ces orientations permettront de garantir une gestion durable de la population de loups en limitant son impact sur les activités d'élevage, dont le dynamisme et la diversité constituent une spécificité de notre pays.

L'indemnisation des dommages et l'accompagnement des éleveurs

Le dispositif d'indemnisation des dommages aux troupeaux financé par le MEEDDAT depuis 1993 est maintenu. Des pistes de réflexion seront mises à l'étude en vue d'améliorer le système.

Le dispositif d'accompagnement des éleveurs mis en place en 2004 par le Ministère de l'agriculture et de la pêche en matière de protection des troupeaux est également poursuivi. Les mesures de protection sont financées dans le cadre de la mesure 323 c du Plan de développement rural hexagonal 2007-2013. Une attention particulière est portée aux ajustements techniques qui se révéleraient pertinents pour améliorer leurs conditions de mise en œuvre, ainsi qu'à la recherche du meilleur rapport efficacité/coût. L'ensemble du dispositif d'accompagnement, qui joue un rôle essentiel de facilitation, est par ailleurs conforté. Des crédits d'urgence du MAP permettent d'apporter des solutions rapides aux éleveurs en zone de colonisation. Des chargés de mission *Prévention de la prédation*, placés auprès des directions départementales de l'agriculture et de la forêt, apportent un appui important aux éleveurs.

Différentes pistes de travail ont été identifiées, notamment :

- le besoin d'expérimentation dans les nouveaux contextes d'élevage potentiellement touchés par l'expansion de la population de loups, avec le rôle clé des parcs naturels régionaux et parcs nationaux ;
- la nécessité de mieux encadrer le développement d'une mesure à l'efficacité reconnue : le chien de protection. La prévention des conflits avec les autres usagers de l'espace montagnard est en effet un enjeu majeur. La formation des éleveurs et la sensibilisation du grand public comme des élus sont des leviers essentiels à renforcer.

Enfin, une étude visant à évaluer l'impact du loup sur le maintien du pastoralisme dans les Alpes sera financée par le MAP et présentée aux membres du Groupe national loup.

Suivi scientifique de l'espèce

Pour anticiper sur l'arrivée potentielle du loup au-delà des secteurs déjà concernés et en particulier en dehors des Alpes, le plan prévoit un ensemble de mesures de suivi et d'information à mettre en œuvre dans les territoires où des indices de présence de l'espèce ont été relevés. Ainsi, dans les régions de Franche-Comté, d'Auvergne, du Languedoc-Roussillon et de Midi-Pyrénées, il est recommandé aux DDAF de se rapprocher de l'ONCFS pour mettre en place le réseau « Grands Carnivores » de suivi de l'espèce et il est conseillé aux préfets de département de créer une cellule de veille, composée sur le modèle du comité départemental loup, pour diffuser les informations. La DIREN et la DRAF Rhône-Alpes assureront au niveau interrégional la coordination et la sensibilisation des services déconcentrés nouvellement confrontés à la présence du loup.

Gestion de la population de loups

Dans le respect des engagements européens et internationaux de la France pour la conservation de la biodiversité, en vue de prévenir des dommages importants à l'élevage, le plan établit les principes d'une gestion différenciée de la population de loups, basée sur des critères à la fois biologiques et anthropiques. Cette nouvelle approche permet de mieux prendre en compte la diversité des situations tout en donnant une plus grande autonomie au niveau local. Il est ainsi prévu de faciliter le recours au tir de défense par l'éleveur dans les zones de présence permanente, ainsi que d'ou-

vrir la possibilité de mettre en œuvre des prélèvements, dans un cadre précis défini par arrêté ministériel, et en fonction de l'évaluation de la situation, dans les zones nouvellement colonisées afin de prévenir des dommages importants. La mise en œuvre de mesures de protection et d'un effarouchement, lorsque cela est possible, restent des préalables nécessaires avant toute opération de ce type.

La communication, la concertation et la coopération internationale

Le plan reconnaît l'importance d'associer à l'élaboration de la politique de l'Etat sur le loup l'ensemble des différents acteurs concernés par la présence de cette espèce, tant au niveau national, à travers le Groupe national Loup, qu'au niveau local, dans les comités départementaux. Afin de renforcer ce dispositif, il détermine les conditions d'une meilleure diffusion de l'information, avec une concertation locale accrue par la mise en place de cellules de veille dans les zones de colonisation et il préconise, dès 2009, l'élaboration d'un plan de communication de l'Etat dans ce domaine.

Concernant la coopération transfrontalière, la mise en œuvre du protocole italo-franco-suisse doit permettre un rapprochement des politiques menées entre les trois pays sur ce dossier.

MEEDDAT—MAP



Loup dans la vallée de l'Ubaye (04) -Photo : J.P. Bouffier

Réussite de la reproduction du loup : Bilan du suivi estival 2008

Des opérations de suivi réalisées sur 23 zones de présence permanente

Objectif :

Détecter les épisodes de reproduction au sein des groupes de loups identifiés dans les ZPP par le travail de prospection hivernale du réseau.

Rappel de la méthode :

Les tests de la méthode engagés entre 2003 et 2005 ont démontré que l'on avait au mieux, en moyenne, 60 % de chances de contacter les loups si ceux-ci ont des jeunes. Des prospections ciblées grâce aux connaissances acquises les années précédentes permettent d'améliorer la rentabilité de ce type d'opération. Lors des opérations sur ZPP, le taux moyen de réponse est de 20 % (Cf QDN 14),

Comme prévu à la fin de l'année 2005, l'organisation des opérations a été modifiée afin d'optimiser les chances de détection et alléger le déroulement du protocole. Cette phase de suivi intensif reste exigeante en terme de temps et de personnel d'autant que le nombre de ZPP augmente chaque année.

Rappel des principales recommandations :

Séance à compter du 1er août jusqu'au 15 septembre (les séances de juillet sont supprimées car peu rentables),

uniquement sur les ZPP abritant des meutes détectées l'hiver précédent (les prospections sur des ZPP non établies en meutes ne donnant qu'un taux de réponse de 3%),

jusqu'à 6 répétitions sont à effectuer dans cette période pour chaque meute suivie. Les prospections s'arrêtent dès que le résultat est positif (présence identifiée de jeunes).

Groupes de suivi locaux :

De nouveaux territoires classés en ZPP et abritant des meutes ont fait l'objet de prospections estivales : les massifs de Durbon Jocou (05-26), du Cheiron (06) et du Carlit (66), chacun pris en charge par un groupe de suivi.

Résultats des prospections

Les opérations se sont déroulées entre le 1er août et la fin septembre sur 23 zones de présence permanente (ZPP) parmi les 25 détectées l'hiver précédent, soit un effort de prospection total de 278 points*nuits.

En région Provence Alpes Côte d'Azur, les opérations se sont déroulées sur 14 ZPP. Chaque site a été prospecté d'une à six nuits avec une intensité de prospection variant de 5 à 34 points-nuits selon les sites. Les loups ont été détectés sur 14 zones (dont 2 en Italie) et la reproduction confirmée sur 10 ZPP (voir le détail en tableau 1).

Dans les Alpes de Haute Provence, les contacts (d'adultes) et la confirmation de la réussite de la reproduction ont été facilement obtenus sur les meutes du Haut Verdon Bachelard et du Grand Coyer. Cela est dû à des informations précises sur la présence des loups recueillies début août ainsi qu'aux connaissances antérieures. Pour la ZPP du Grand Coyer, des prospections en simultané ont aussi été menées dans la haute vallée du Var (Alpes Maritimes). Dans la ZPP des Monges, plusieurs contacts avec des loups adultes ont été établis pendant les opérations de HP. Cependant, c'est hors opération planifiée de hurlement provoqué que la reproduction a été confirmée.

Pendant l'hiver 2007/2008, ainsi que pendant l'été, le faible nombre de données relevées laisse à penser à une faible fréquentation de la ZPP des Trois Evêchés-Ubaye. Dans la même lignée, seuls deux adultes ont été entendus au nord du massif. Un élargissement du plan d'échantillonnage est à prévoir sur site pour lequel les habitudes de cette meute semblent avoir changé.

Concernant la meute du Parpaillon-Ubaye, les informations obtenues par analyse génétique ont mis en évidence la présence des mêmes individus sur le sud du Queyras (Ceillac) et dans la Haute Ubaye (en amont de St Paul), illustrant ainsi des passages d'une vallée à l'autre. Il semble donc que ces mouvements d'animaux conduisent à un nouveau schéma d'occupation des territoires. Les séances de hurlement provoqué mises en place sur les deux versants (05 et 04) n'ont pas permis de contacter les animaux. En revanche, une photographie de louveteaux réalisée en juillet confirme la reproduction pour cette ZPP.

Dans la zone intermédiaire entre la meute du Parpaillon-Ubaye et de la Haute Tinée, un contact a été enregistré en août (commune de Meyronnes, 1 adulte et 1 jeune). Des informations sur l'origine de ces animaux seront peut être obtenues à partir des excréments collectés au cours de l'été et actuellement en session d'analyse génétique.

Dans les Hautes-Alpes, aucun animal n'a été entendu dans la meute du Queyras. Une seule nuit de prospection a été réalisée. En effet, depuis maintenant plusieurs années, les loups passent l'été en Italie, l'investissement coté français est donc réduit sur ce secteur. Par contre, les équipes italiennes ont obtenu des contacts en Val Varaitta et confirment la réussite de la reproduction. La faible fréquentation du versant français encore cette année plaide pour un regroupement des deux zones en une seule et même meute. Cette hypothèse reste cependant à vérifier et des excréments dans chacune des deux zones (Fr et It) ont été envoyées en analyses pour comparaison des profils génétiques.

L'effort a surtout porté sur la ZPP du Béal-Traversier. Rappelons qu'en mai dernier, une femelle gestante (5 foetus) était tuée accidentellement par un véhicule à Aiguilles (CF QDN 19). L'analyse génétique est en cours et l'hypothèse avancée est qu'il s'agissait de la femelle alpha de la meute du Béal-Traversier. Alors que depuis quelques années les animaux étaient contactés plutôt facilement, aucun résultat n'a été enregistré au cours des opérations de hurlement provoqué menées cet été sur cette ZPP. La mort de cette femelle aurait donc, logiquement, pour conséquence l'absence de reproduction détectée cette année sur ce massif.

En Clarée, ZPP transfrontalière, aucune opération n'a été menée côté français, car le contact et la reproduction ont été obtenus par les équipes italiennes sur le versant de Bardonechia.

Enfin, un protocole de hurlement provoqué a été nouvellement mis en place sur la ZPP **Durbon-Jocou**, (c.f. QDN n° 19). Le dispositif constitué de 21 points d'émission/écoute répartis sur les départements des Hautes-Alpes, de la Drôme et de l'Isère, couvrait ainsi un vaste territoire. En juillet une observation visuelle de louveteaux a été réalisée sur les Hautes-Alpes. Lors du protocole, trois adultes ont été contactés et la reproduction identifiée dans le massif du Durbon confortant l'hypothèse avancée ce printemps de la constitution en meute de ces animaux.

Dans les Alpes Maritimes, des contacts ont été établis sur les quatre ZPP historiques du Mercantour. La reproduction est confirmée sur les ZPP de Vésubie-Tinée, Haute Tinée et Vésubie-Roya. En moyenne Tinée, un contact a été établi, cependant il n'y a plus de confirmation de réussite de la reproduction depuis l'été 2004. Concernant la Haute Tinée, la reproduction est pour la seconde année détectée côté français. Les échanges d'information avec les équipes italiennes confirment les données de terrain, qui semblent montrer une redistribution dans l'espace des meutes de Haute Tinée (basculement côté français) et de la Basse Stura (extension vers le nord côté italien)

Suite à la confirmation de la présence d'un mâle et d'une femelle cet hiver par les analyses génétiques, le dispositif d'échantillonnage a été mis en place sur la ZPP du Cheiron, 22 points-nuits ont été réalisés sur 6 répétitions. Un seul adulte a été entendu et aucune reproduction n'a pu être mise en évidence au cours de ces opérations. En novembre, une observation visuelle de 5 loups a été réalisée au cœur de la ZPP où les animaux ont déjà été contactés en hiver, laissant à penser que la reproduction s'y est pourtant bien déroulée mais non détectée par le HP.

Dans le Var, les opérations menées

sur Canjuers se sont avérées infructueuses, malgré les informations partielles (2 observations visuelles fortuites) laissant à penser à la présence de plusieurs animaux l'hiver dernier.

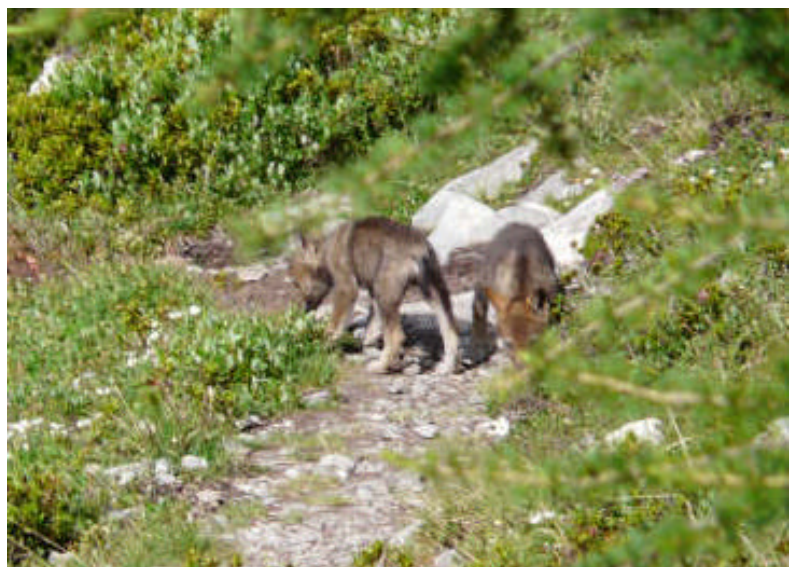
En région Rhône-Alpes, 7 zones de présence permanente ont été prospectées avec une intensité de 2 à 17 points*nuits réparties sur 1 à 4 répétitions selon les ZPP. La présence estivale de l'espèce a pu être mise en évidence sur 5 ZPP dont seulement 2 d'entre elles identifiées comme meutes reproductrices.

Aucune opération n'a été menée sur les ZPP des Bauges et de la Tarentaise, ces zones n'hébergeant pas de meutes connues en 2008. Comme l'année dernière, les mauvaises conditions météorologiques ont conduit à l'annulation de plusieurs soirées de prospection (Vercors Ouest, Vercors Hauts-Plateaux et Belledonne) ou à des prospections incomplètement réalisées par rapport aux protocoles initiaux. De là, la planification d'autres opérations s'est avérée difficile malgré la réactivité des agents de terrain.

On constate également sur certains secteurs (Savoie et Isère) des changements dans l'occupation du territoire par l'espèce qui amènent une difficulté supplémentaire de détection des sites de rendez-vous.

Dans la Drôme, la meute du Vercors Ouest a été facilement détectée et la réussite de la reproduction confirmée. Les louveteaux n'ont cependant pas été contactés sur le même site de rendez-vous que celui localisé l'été dernier.

Sur les Hauts Plateaux du Vercors, un seul individu a été entendu. Il ressort que, depuis trois années consécutives, les hurlements provoqués ne permettent pas d'identifier une reproduction et ce, malgré l'occupation du secteur par un groupe de loups potentiellement constitué en meute.



Deux louveteaux photographiés à Ceillac (05) en juillet 2008 (Photo : M. Bertelle)

En 2008 au moins 12 meutes sont reproductrices

En Isère, dans la ZPP Taillefer-Luitel, en août, trois opérations de hurlement provoqué sont réalisées, sans résultat. Des prospections élargies ont également été organisées sur le massif de Chamrousse sans succès. L'unique observation visuelle, de 2 animaux, réalisée en juillet dans la vallée de la Roizonne, ne constitue pas un élément suffisamment robuste pour attester de la réussite de la reproduction.

En Savoie, les opérations n'ont conduit à aucun contact sur la ZPP Thabor-Galibier. Cette absence de détection ne fait que conforter davantage le ressenti de terrain quant à un éclatement de cette meute visiblement déstructurée. Le prochain suivi hivernal, associé aux indices et aux analyses génétiques en cours sur des excréments collectés en périphérie des zones habituellement fréquentées par la meute permettront sans doute d'apporter des éléments de réponse sur la situation et le devenir de cette ZPP. En Haute-Maurienne, seul un individu a été entendu. Des protestations locales n'ont cependant pas permis une pression de prospection optimale sur des secteurs qui auraient pu s'avérer plus opportuns vu les dernières observations.

Un individu isolé a été contacté sur la ZPP de Belledonne. Les cas de mortalités observés ces dernières années (tirs légaux de prélèvement et braconnage) semblent avoir eu pour conséquences une déstructuration de la meute initiale et une occupation moins évidente des zones habituellement fréquentées par l'espèce.

En Haute-Savoie, le suivi de cet hiver avait mis en évidence la présence de 2 à 3 individus dans la ZPP des Bornes, occupée jusqu'alors par une femelle depuis 2004. Les chances de détection s'avéraient plus élevées que les années précédentes, d'autant plus qu'une observation de 2 louveteaux réalisée la veille de la prospection identifiait déjà une reproduction. Dès la 1^{ère} opération, des adultes et des jeunes ont été contactés, confirmant le nouveau statut de meute de cette ZPP.

Enfin, **dans les Pyrénées Orientales**, le protocole de hurlement provoqué a été mis en place, pour la 1^{ère} année sur la nouvelle ZPP du Carlit dans un objectif de test du dispositif. L'opération a été montée conjointement sur les massifs du Carlit (France) et de Cadi (Espagne) Côté français, les dispositions ont été prises dans le montage de cette opération avec les différents acteurs du dossier (Préfecture des Pyrénées Orientales, Direction départementale de l'Agriculture et de la Forêt, Mairies des communes concernées, Brigade de gendarmerie) ainsi, bien

évidemment, que l'éleveur présent sur le terrain qui est également membre du réseau. Les opérations se sont déroulées au cours de trois soirées dans des conditions météorologiques plutôt bonnes, avec une intensité de prospection de 28 points-nuits. La totalité des postes a été tenue par des agents de l'ONCFS et de l'ONF. Aucun loup n'a pu être contacté au cours de ces soirées tant du côté français que du côté espagnol. Une évaluation du dispositif sera faite avec les différents partenaires pour étudier les possibilités de déploiement sur la totalité du massif.

Conclusions :

En 2008 le nombre de secteurs prospectés est en augmentation à savoir 23 ZPP contre 18 en 2007. Le nombre de contacts est lui aussi à la hausse, puisque des animaux ont été détectés sur 19 de ces ZPP contre 11 en 2007. En ce qui concerne la réussite de la reproduction, au moins 12 meutes sont donc reproductrices en 2008 dont 10 en région PACA confirmant des résultats à la hausse (y compris les meutes transfrontalières du Queyras et de Clarée Bardonnecchia localisées en Italie). Pour la 2^{ème} année, des éleveurs et des bergers ont participé à ces opérations améliorant ainsi les contacts et les échanges. Les conditions déjà relevées l'année dernière en Rhône-Alpes, liées à une météo peu clémente mais aussi au déplacement, voir à la déstructuration de meutes connues ne permette que la découverte de 2 meutes reproductrices en 2008. Enfin l'opération menée dans le Carlit (66) n'a pas permis de contacter de loup mais a constitué un test dont l'issue positive va permettre la mise en place d'un dispositif opérationnel à une échelle transfrontalière avec les équipes espagnoles.

Remerciements :

Ces opérations, de plus en plus nombreuses, ont pu se dérouler grâce à la participation des correspondants du Réseau aussi bien dans l'organisation que dans la réalisation, qu'ils en soient ici remerciés.

Yannick Leonard, Perrine Moris, Pierre-Emmanuel Briaudet,
Alain Bataille.

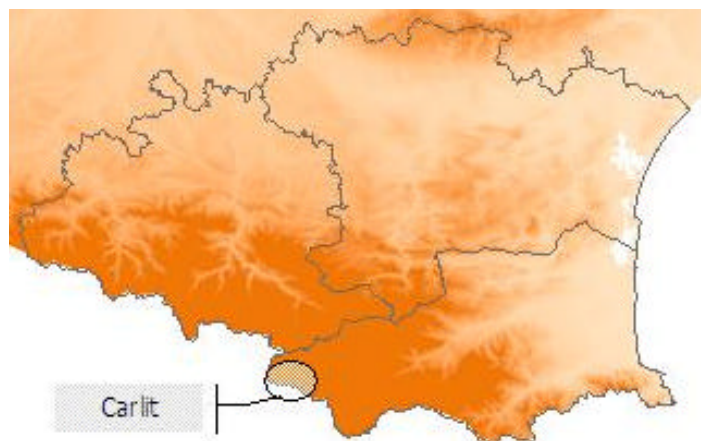
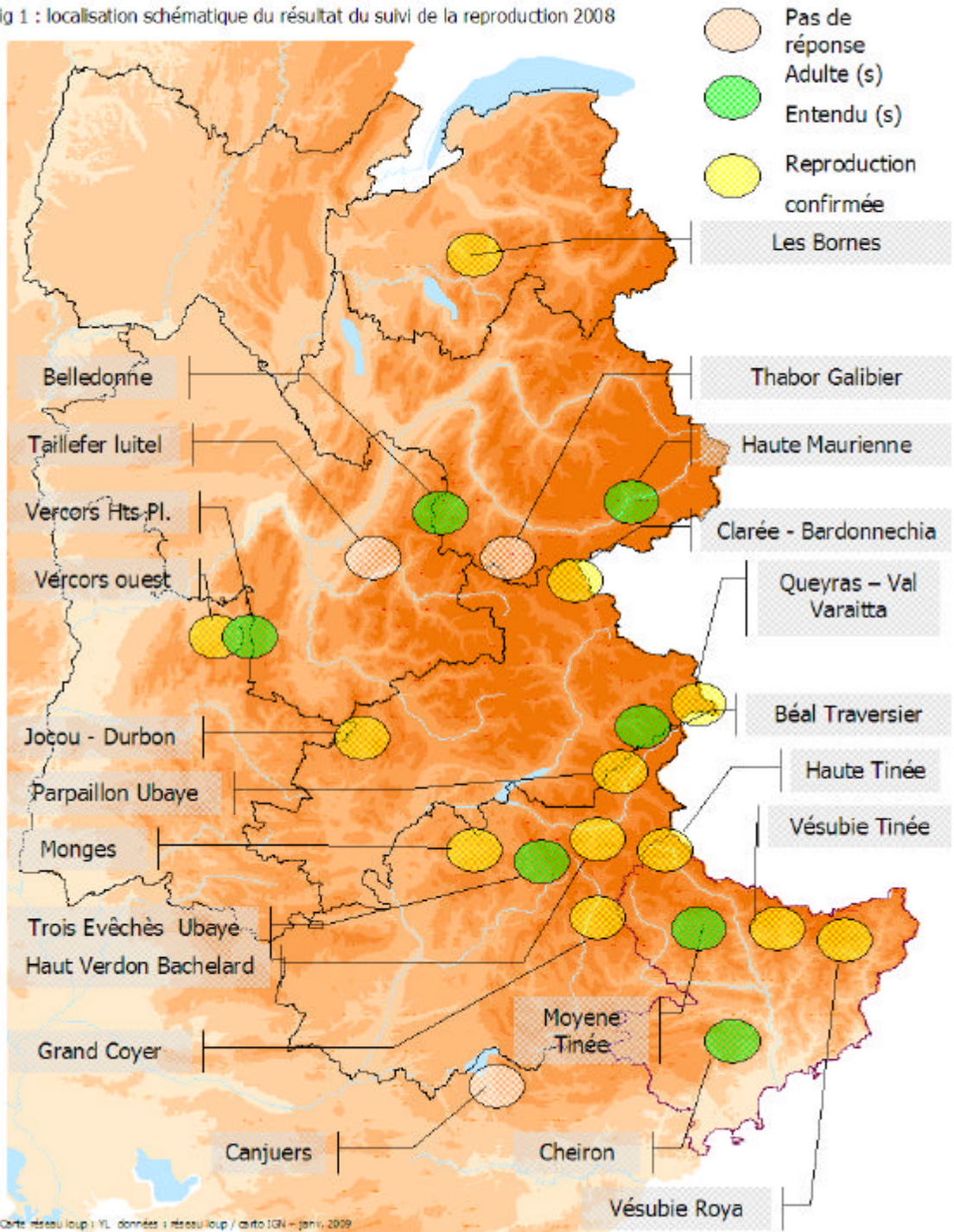
Tableau 2 : comparaison des résultats du suivi estival des loups de 2004 à 2008

	2004	2005	2006	2007	2008
N sites prospectés	13	18	18	18	23
Contacts avec loups	10	12	13	11	19
Reproduction confirmée	7	9	9	6	12

Tableau 1 : Résultats des prospections pour la recherche de la réussite de la reproduction des loups en 2008

Dpt	ZPP prospectée	N nuits (répétitions).	N de pts* nuit	Contacts positifs		Reproduction. Identifiée 2008		Remarques
				sur site	sur zone transfrontalière	sur site	sur Zone transfrontalière	
04	Parpaillon -Ubaye	1	8	oui		oui		Repro confirmée Ceillac (avec identif. génét) + photos
	Ht Verdon Bachelard	2	7	oui		oui		
	Trois Evêchés Ubaye	4	35	oui		non		
	Grand Coyer	1	8	oui		oui		
	Monges	3	28	oui		oui		Repro confirmée hors opération
05	Queyras	1	6	non	oui	non	oui	Repro confirmée en Italie (Val Varaitta) sous réserve d'un statut commun
	Béal – Traversier	3	14	oui		non		
	Clarée – Bardonechia	0	0	non	oui		oui	Pas de prospection repro confirmée en Italie Bardonechia
	Durbon Jocou	2	34	oui		oui		
06	Merc. Hte Tinée	5	5	oui		oui		
	Merc. Moy. Tinée	5	16	oui		non		
	Merc. Vésubie Tinée	2	4	oui		oui		
	Merc. Vésubie Roya	5	16	oui		oui		
	Cheiron	5	22	oui		non		Pas de contact avec des jeunes en été, une obs. de 5 loups en novembre
26	Vercors Ouest	1	2	oui		oui		
	Vercors Hts Plateaux	2	6	oui		non		
38	Taillefer Luitel	3	17	non		non		
	Belledonne	4	12	oui		non		
73	Thabor Galibier	2	6	non		non		
	Hte Maurienne	2	5	oui		non		
74	Les Bornes	1	5	oui		oui		
83	Canjuers	1	10	non		non		
66	Carlit	3	28	non		non		

Fig 1 : localisation schématique du résultat du suivi de la reproduction 2008





PRÉFECTURE DE LA RÉGION RHONE-ALPES

Direction Régionale
de l'Environnement
RHONE-ALPES

Bilan attaques grands canidés au 31/12/2008

Cet état des lieux compare le nombre d'attaques de grands canidés constatées au 31 décembre 2007 et 2008 ; parmi ces attaques, toutes ne sont pas attribuables au loup. Pour 2007 sont présentés de façon distincte le bilan des attaques constatées et pour mémoire le bilan des attaques indemnisées au titre de la prédation du loup.

Département	2007		2008	2007		2008
	Nb d'attaques "loup"	Nb d'attaques constatées	Nb d'attaques constatées	Nb de victimes "loup" ⁽¹⁾	Nb de victimes constatées ⁽¹⁾	Nb de victimes constatées ⁽¹⁾
Ain	-	-	-	-	-	-
Alpes de Hautes Provence	98	116	111	323 dont 6 caprins, 3 bovins et 1 chien	434 dont 6 caprins, 11 bovins et 1	386 dont 5 caprins, 6 bovins et 1
Hautes Alpes	55	88	130	179	239	502
Alpes Maritimes	312	411	295	874 dont 12 caprins	1372 dont 14 caprins,	914 dont 24 caprins,
Drome	41	56	63	177	213	209
Isère	52	75	45	187	228	125*
Jura	2	2	-	48	48	-
Savoie	101	118	150	922****	853****	658**
Haute-Savoie	34	53	69	256	284	230
Var	11	19	43	27	38	109
Pyrénées-Orientales	1	1	-	1	1	-
Total	707	939	906	2994**** dont 76 caprins, 12 bovins et 4 chiens	3810**** dont 91 caprins, 49 bovins, 3 équins et 4 chiens	3133*** dont 105 caprins, 56 bovins, 4 équins et 5 chiens

⁽¹⁾ sauf mention, il s'agit d'ovins

* dont 15 par dérochement

** dont 36 par dérochement

*** dont 51 par dérochement

Bilan des autorisations de tirs de défense et de prélèvement au 31/12/2008

Les données du Réseau

Département	Nb de tirs de défense	Nb de tirs de prélèvement	Résultat (nb de loups prélevés)
Ain	-	-	-
Alpes de Hautes Provence	2	-	-
Hautes Alpes	2	-	-
Alpes Maritimes	22	-	-
Drome	10	1	-
Isère	-	-	-
Jura	-	-	-
Savoie	5	-	-
Haute-Savoie	7	-	-
Var	-	-	-
Pyrénées-Orientales	-	-	-
Total	48	1	-



Photo : A. Morel



Micropolis, La Bérardie

Téléphone : 04 92 51 34 44

Fax : 04 92 51 49 72

Messagerie :

rezoloup@oncfs.gouv.fr



Rédaction : Y. LEONARD, P. MORIS,
C. DUCHAMP, E. MARBOUTIN, P. E. BRIAUDET.

Conception / diffusion : ONCFS

Ce bulletin est destiné aux membres du réseau Loup. Toute utilisation des données publiées dans ce bulletin est soumise à autorisation de la part de l'animateur du réseau loup.

RETROUVEZ LES INFORMATIONS CONCERNANT LE
LOUP SUR LE WEB :

WWW.ONCFS.GOUV.FR

A la découverte du loup...

Le loup aille enis. On antrement...

En 2007, le Parc national du Mercantour a décidé de créer en étroite partenariat avec les **Editions Libris** et l'ensemble des Parcs nationaux, une collection de livres consacrés à des animaux ou espèces emblématiques de leurs territoires respectifs. Il s'agissait de répondre de manière attrayante à une forte demande des familles et des jeunes, recherchant une information à la fois complète et résumée, dans des ouvrages abordables, peu onéreux, offrant un discours clair, agréable, bien illustré et lisible à tout âge. Dans le choix des premiers titres, la nécessité d'un livre sur le loup s'est vite imposée, la quête de renseignements sur cette espèce auprès du Parc étant en constante augmentation. Remercions ici le CNERA PAD de l'ONCFS qui nous a aidés à diffuser les informations les plus justes en respectant la

contrainte majeure de cette collection : avoir un discours simple et accessible pour des enfants tout en respectant un cadre scientifique rigoureux.

Accompagné de trois autres titres respectivement consacrés à la marmotte, au chamois et à l'aigle royal, ce livre très attendu sur le loup est sorti au printemps 2008. Cette collection dénommée « **Les Carnets de la Huppe** » sera régulièrement étoffée au rythme de quatre titres annuels (à venir en 2009 : le Gypaète barbu, le vautour, le renard et le dauphin).

Service communication du Parc national du Mercantour (en vente dans toute les bonnes librairies)



N°Dpt 04

date	Type	Nom	Organisme	Obervat	N°INSEE	N°refmassif	Nb	G+	Espèce	Fiabilité
05/06/2008	F	CHAMOUR	ONF		UVERNET FO	Haut Verdon-Bac		<input type="checkbox"/>		
05/06/2008	F	CHAMOUR	ONF		UVERNET FO	Haut Verdon-Bac		<input type="checkbox"/>		
05/06/2008	C	CHAMOUR	ONF		UVERNET FO	Haut Verdon-Bac	1	<input type="checkbox"/>	Chevreuril	Invérifiable
09/06/2008	F	ESMIOL	ONF		BAYONS	Monges		<input type="checkbox"/>		
09/06/2008	F	ESMIOL	ONF		BAYONS	Monges		<input type="checkbox"/>		
22/06/2008	F	LEONARD	ONCFS	A. M. Murat	LE LAUZET U	3évêché-Ubaye		<input checked="" type="checkbox"/>		
03/07/2008	F	BRETON	Particulier		UVERNET FO	Haut Verdon-Bac		<input type="checkbox"/>		
03/07/2008	F	BRETON	Particulier		UVERNET FO	Haut Verdon-Bac		<input type="checkbox"/>		
09/07/2008	F	BOUVIER	Particulier		ST PAUL	Parpaillon Ubaye		<input type="checkbox"/>		
13/07/2008	F	CHARTRAI	ONCFS		MEYRONNES	Parpaillon Ubaye		<input checked="" type="checkbox"/>		
13/07/2008	F	BRETON	Particulier		UVERNET FO	Haut Verdon-Bac		<input type="checkbox"/>		
13/07/2008	F	BRETON	Particulier		UVERNET FO	Haut Verdon-Bac		<input type="checkbox"/>		
13/07/2008	F	CROZALS	Particulier		AUZET	Monges		<input type="checkbox"/>		
13/07/2008	F	CHARTRAI	ONCFS		MEYRONNES	Parpaillon Ubaye		<input type="checkbox"/>		
13/07/2008	F	CHARTRAI	ONCFS		MEYRONNES	Parpaillon Ubaye		<input type="checkbox"/>		
13/07/2008	P	BRETON	Particulier		UVERNET FO	Haut Verdon-Bac		<input type="checkbox"/>		
16/07/2008	H	VERAN	ONF	C. Fourment	UVERNET FO	Haut Verdon-Bac	2	<input type="checkbox"/>		Probable
19/07/2008	V	ARSAC	ONF	L. Lavaud O	AUTHON	Monges	2	<input type="checkbox"/>		Probable
21/07/2008	F	MELLETO	ONCFS	P. Tarin	CASTELLET L	Grand Coyer		<input type="checkbox"/>		
21/07/2008	V	GRANIER	Particulier	F. Loport, D	COLMARS	Grand Coyer	1	<input type="checkbox"/>		Douteux
23/07/2008	V	MELLETO	Douanes	P. Tarin	CASTELLET L	Grand Coyer	1	<input type="checkbox"/>		Douteux
24/07/2008	H	WARNET	PN Mercanto		UVERNET FO	Haut Verdon-Bac	2	<input type="checkbox"/>		Probable
25/07/2008	F	HENNEBA	ONCFS		CASTELLET L	Grand Coyer		<input type="checkbox"/>		
25/07/2008	F	HENNEBA	ONCFS		CASTELLET L	Grand Coyer		<input type="checkbox"/>		
25/07/2008	F	HENNEBA	ONCFS		CASTELLET L	Grand Coyer		<input type="checkbox"/>		
27/07/2008	V	GIRARDO	Particulier	M. Florancig	ALLOS	Grand Coyer	1	<input type="checkbox"/>		Probable
28/07/2008	V	GRANIER	Particulier	F. Lefort, D.	COLMARS	Grand Coyer	1	<input type="checkbox"/>		Probable
01/08/2008	P	MELLETO	ONCFS	P. Tarin	THORAME BA	Grand Coyer		<input type="checkbox"/>		
01/08/2008	H	VILLECRO	ONCFS	C. Barbarou	COLMARS	Grand Coyer	5	<input type="checkbox"/>		Probable
01/08/2008	H	WARNET	PN Mercanto		UVERNET FO	Haut Verdon-Bac	3	<input type="checkbox"/>		Probable
03/08/2008	F	MELLETO	ONCFS	P. Tarin	THORAME BA	Grand Coyer		<input type="checkbox"/>		
04/08/2008	H	CLAUDON	ONCFS		LA CONDAMI	Parpaillon Ubaye	2	<input type="checkbox"/>		Probable
04/08/2008	V	YONNET	ONF	G. Achard	AUZET	Monges	2	<input type="checkbox"/>		Probable
06/08/2008	F	CHARTRAI	ONCFS	J. L. Ferrand	MEOLANS	3évêché-Ubaye		<input type="checkbox"/>		
06/08/2008	F	CHARTRAI	ONCFS	J. L. Ferrand	MEOLANS	3évêché-Ubaye		<input type="checkbox"/>		
07/08/2008	H	LINARES	Particulier	A. Bataille,	BAYONS	Monges	1	<input type="checkbox"/>		Probable
08/08/2008	H	YONNET	ONF		AUZET	Monges	1	<input type="checkbox"/>		Probable
11/08/2008	H	WARNET	PN Mercanto		MEYRONNES	Parpaillon Ubaye	1	<input type="checkbox"/>		Probable
12/08/2008	F	CLAUDON	ONCFS		COLMARS	Grand Coyer		<input type="checkbox"/>		
12/08/2008	F	CLAUDON	ONCFS		COLMARS	Grand Coyer		<input type="checkbox"/>		
12/08/2008	F	CLAUDON	ONCFS		COLMARS	Grand Coyer		<input type="checkbox"/>		
12/08/2008	F	CLAUDON	ONCFS		COLMARS	Grand Coyer		<input type="checkbox"/>		
14/08/2008	F	YONNET	ONF	A. Boissinot	AUZET	Monges		<input type="checkbox"/>		
14/08/2008	F	BRETON	PN Mercanto		MEYRONNES	Parpaillon Ubaye		<input type="checkbox"/>		
14/08/2008	F	BRETON	PN Mercanto		MEYRONNES	Parpaillon Ubaye		<input type="checkbox"/>		
14/08/2008	F	BRETON	PN Mercanto		MEYRONNES	Parpaillon Ubaye		<input type="checkbox"/>		
15/08/2008	F	REUSSER	ONF		COLMARS	Haut Verdon-Bac		<input type="checkbox"/>		
16/08/2008	H	LINARES	Particulier		BAYONS	Monges	4	<input type="checkbox"/>		Probable
17/08/2008	V	BOUFFIER	ONF		UVERNET FO	Haut Verdon-Bac	1	<input type="checkbox"/>		Probable
18/08/2008	V	MELLETO	ONCFS	P.Tarin, C. I	LES THUILES	3évêché-Ubaye	1	<input type="checkbox"/>		Probable
20/08/2008	F	BRETON	PN Mercanto		UVERNET FO	Haut Verdon-Bac		<input type="checkbox"/>		
20/08/2008	F	BRETON	PN Mercanto		UVERNET FO	Haut Verdon-Bac		<input checked="" type="checkbox"/>		
23/08/2008	V	BOUFFIER	ONF		UVERNET FO	Haut Verdon-Bac	4	<input type="checkbox"/>		Probable
02/09/2008	H	ROUILLON	ASTERS	M. Savourni	MEOLANS	3évêché-Ubaye	1	<input type="checkbox"/>		Probable
02/09/2008	H	CHARTRAI	ONCFS	M. Jeune	LES THUILES	3évêché-Ubaye	1	<input type="checkbox"/>		Probable
10/09/2008	T	ESMIOL	ONF	T. Bennet	BAYONS	Monges		<input type="checkbox"/>		Douteux
10/09/2008	F	ESMIOL	ONF	T. Bennet	BAYONS	Monges		<input type="checkbox"/>		

11/09/2008	P	MELLETO	ONCFS	P. Tarin	VILLARS COL	Haut Verdon-Bac		<input type="checkbox"/>		
14/09/2008	V	MELLETO	ONCFS	J. Martin	VILLARS COL	Haut Verdon-Bac	3	<input type="checkbox"/>		
15/09/2008	F	BRETON	PN Mercanto		UVERNET FO	Haut Verdon-Bac		<input type="checkbox"/>		
14/10/2008	F	LIBORIO	PN Mercanto		LARCHE	Parpaillon Ubaye		<input type="checkbox"/>		
15/10/2008	F	LEONARD	ONCFS	P. Leonard	AUZET	Monges		<input type="checkbox"/>		
16/10/2008	C	CHARTRAI	ONCFS	J. L. Ferrand	SEYNE	3évêché-Ubaye	1	<input type="checkbox"/>	Sanglier	Probable
20/10/2008	F	CHAMOUR	ONF		UVERNET FO	Haut Verdon-Bac		<input type="checkbox"/>		
20/10/2008	C	CHAMOUR	ONF		UVERNET FO	Haut Verdon-Bac	1	<input type="checkbox"/>	Chamois	Probable
02/11/2008	T	LEONARD	ONCFS	R. Allemand	LE LAUZET U	3évêché-Ubaye	3	<input type="checkbox"/>		Probable
07/11/2008	T	MARTIN-D	PN Mercanto		THORAME H	Grand Cover	1	<input type="checkbox"/>		Probable
08/11/2008	T	MARTIN-D	PN Mercanto		THORAME BA	Haut Verdon-Bac	1	<input type="checkbox"/>		Probable
08/11/2008	V	BOUFFIER	ONF	B. Guillaum	BAYONS	Monges		<input type="checkbox"/>		Probable
14/11/2008	T	LEONARD	ONCFS	E. Belleau	LA CONDAMI	Parpaillon Ubaye	1	<input type="checkbox"/>		Douteux
15/11/2008	F	CARRIAT	CRAVE		ST PAUL	Parpaillon Ubaye		<input type="checkbox"/>		
16/11/2008	T	BOUFFIER	ONF		UVERNET FO	Haut Verdon-Bac	2	<input type="checkbox"/>		Probable
18/11/2008	U	MARTIN-D	PN Mercanto		COLMARS	Grand Cover		<input type="checkbox"/>		
18/11/2008	T	MARTIN-D	PN Mercanto		COLMARS	Grand Cover	3	<input type="checkbox"/>		Probable
20/11/2008	F	MARTIN-D	PN Mercanto		ALLOS	Haut Verdon-Bac		<input type="checkbox"/>		
20/11/2008	T	MARTIN-D	PN Mercanto		ALLOS	Haut Verdon-Bac	2	<input type="checkbox"/>		Probable
22/11/2008	V	ISNARD	DDAF	M.Araman	SENEZ	Bas verdon	1	<input type="checkbox"/>		Douteux
25/11/2008	V	LIBORIO	PN Mercanto	R. Kamel	LA CONDAMI	Parpaillon Ubaye	1	<input type="checkbox"/>		Probable
26/11/2008	U	BOUFFIER	ONF		BAYONS	Monges		<input type="checkbox"/>		
26/11/2008	T	BOUFFIER	ONF		BAYONS	Monges	1	<input type="checkbox"/>		Probable
29/11/2008	C	ESMIOL	ONF	L. Lavaud -	LE CASTELLA	Monges		<input type="checkbox"/>	Chevreuil	Probable
29/11/2008	T	PARDI	PN Mercanto		COLMARS	Haut Verdon-Bac	3	<input type="checkbox"/>		Probable
02/12/2008	T	BRETON	PN Mercanto	S. Corbon	ST PAUL	Parpaillon Ubaye	2	<input type="checkbox"/>		Probable
02/12/2008	F	BRETON	PN Mercanto	S. Corbon	ST PAUL	Parpaillon Ubaye		<input type="checkbox"/>		
02/12/2008	F	BRETON	PN Mercanto	S. Corbon	ST PAUL	Parpaillon Ubaye		<input type="checkbox"/>		
02/12/2008	F	ESMIOL	ONF		BAYONS	Monges		<input type="checkbox"/>		
02/12/2008	F	BRETON	PN Mercanto	S. Corbon	ST PAUL	Parpaillon Ubaye		<input type="checkbox"/>		
02/12/2008	T	ESMIOL	ONF		BAYONS	Monges	4	<input type="checkbox"/>		Probable
03/12/2008	T	VISSOUZE	ONCFS		LE VERNET	3évêché-Ubaye	1	<input type="checkbox"/>		Probable
04/12/2008	T	DUME	DDAF	A. Curnier	CHATEAUNE	Lure	4	<input type="checkbox"/>		Douteux
04/12/2008	T	ESMIOL	ONF		BAYONS	Monges	1	<input type="checkbox"/>		Probable
05/12/2008	H	ARSAC	ONF	V. Bonnefoy	LE CASTELLA	Monges	1	<input type="checkbox"/>		Probable
07/12/2008	V	ARSAC	ONF	C. Amaudric	LE CASTELLA	Monges	2	<input type="checkbox"/>		Probable
08/12/2008	H	ARSAC	ONF	V. Bonnefoy	LE CASTELLA	Monges	1	<input type="checkbox"/>		Probable
08/12/2008	T	MADELEI	FERUS		HAUTES DUV	Monges	4	<input type="checkbox"/>		
09/12/2008	F	LAMBERT	Particulier		PRADS HAUT	3évêché-Ubaye		<input type="checkbox"/>		
09/12/2008	T	LAMBERT	Particulier		PRADS HAUT	3évêché-Ubaye	1	<input type="checkbox"/>		Probable
12/12/2008	F	DUNAND	PN Mercanto		LA CONDAMI	Parpaillon Ubaye		<input type="checkbox"/>		
12/12/2008	T	DUNAND	PN Mercanto		LA CONDAMI	Parpaillon Ubaye	3	<input type="checkbox"/>		Probable
12/12/2008	T	DUNAND	PN Mercanto		LA CONDAMI	Parpaillon Ubaye	2	<input type="checkbox"/>		Probable
13/12/2008	V	REBATTU	PN Mercanto	S. Tyrran	ST PAUL	Parpaillon Ubaye	1	<input type="checkbox"/>		Probable
14/12/2008	V	LINARES	Particulier		BAYONS	Monges	1	<input type="checkbox"/>		Invérifiable
15/12/2008	C	ESMIOL	ONF	M. Garcin	BAYONS	Monges		<input type="checkbox"/>	Chevreuil	Probable
15/12/2008	T	ESMIOL	ONF	M. Garcin	BAYONS	Monges	3	<input type="checkbox"/>		Probable
18/12/2008	T	BRETON	PN Mercanto		LA CONDAMI	Parpaillon Ubaye	2	<input type="checkbox"/>		Invérifiable
18/12/2008	T	DUME	DDAF	P. Tarin	SENEZ	Bas verdon		<input type="checkbox"/>		Douteux
21/12/2008	F	RIEZ	ONF		BAYONS	Monges		<input type="checkbox"/>		
21/12/2008	F	CAUVIN	ONCFS	P. Bardot	CERESTE	Exterieur zone		<input type="checkbox"/>		
21/12/2008	U	RIEZ	ONF		BAYONS	Monges		<input type="checkbox"/>		
22/12/2008	T	DUME	DDAF	J. Retty	THOARD	Monges	2	<input type="checkbox"/>		Probable

N°Dpt

05

date	Type	Nom	Organisme	Obervat	N°INSEE	N°refmassif	Nb	G+	Espèce	Fiabilité
01/06/2008	V	LEONARD	ONCFS	A. Prudor	SAVINES LE L	3évêché-Ubaye	1	<input type="checkbox"/>		Probable
04/06/2008	V	PAULET	PNR Queyra		AIGUILLES	Béal-Traversier		<input type="checkbox"/>		Probable
11/06/2008	C	ABDULHA	Réserve de N		GAP	Gapençais		<input type="checkbox"/>	Chevreuil	Invérifiable
12/06/2008	T	BLANCHET	PNR Queyra		RISTOLAS	Queyras	1	<input type="checkbox"/>		Probable
27/06/2008	F	THOMAS	PN Ecrins		CHAMPOLEO	Ecrins Sud		<input type="checkbox"/>		
27/06/2008	F	THOMAS	PN Ecrins		CHAMPOLEO	Ecrins Sud		<input type="checkbox"/>		
03/07/2008	F	PLISSON	PNR Queyra		AIGUILLES	Béal-Traversier		<input type="checkbox"/>		

20/07/2008	V	LINARES	Particulier		CEILLAC	Béal-Traversier	1	<input type="checkbox"/>	Probable
21/07/2008	F	PLISSON	PNR Queyra	H. Cotton	CEILLAC	Béal-Traversier		<input type="checkbox"/>	
24/07/2008	V	PAULET	PNR Queyra	P. Bertelle	CEILLAC	Béal-Traversier	3	<input type="checkbox"/>	Probable
29/07/2008	F	ROY	ONCFS		CEILLAC	Béal-Traversier		<input checked="" type="checkbox"/>	
31/07/2008	V	BOUCHE	PN Ecrins	M. Imry	REALLON	Gapençais	1	<input type="checkbox"/>	Probable
04/08/2008	H	BLANCHET	PNR Queyra		CEILLAC	Béal-Traversier	1	<input type="checkbox"/>	Probable
04/08/2008	V	BLANCHET	PNR Queyra		CHATEAU VI	Béal-Traversier	1	<input type="checkbox"/>	Probable
04/08/2008	H	PLISSON	PNR Queyra	J. Nicolas	CEILLAC	Béal-Traversier	1	<input type="checkbox"/>	Probable
04/08/2008	H	ROY	ONCFS		CHATEAU VI	Béal-Traversier	1	<input type="checkbox"/>	Probable
11/08/2008	F	SALLEE	ONCFS		CEILLAC	Béal-Traversier		<input type="checkbox"/>	
18/08/2008	V	ROSSI	ONCFS	M. Revel	LA FAURIE	Dévoluy Fareau	3	<input type="checkbox"/>	Probable
19/08/2008	H	DUCHAMP	ONCFS		ST JULIEN EN	Durbon Jocou	3	<input type="checkbox"/>	Probable
20/08/2008	H	PLISSON	PNR Queyra	Rachel Bergé	RISTOLAS	Queyras	1	<input type="checkbox"/>	Probable
24/08/2008	F	SERRES	ONCFS		ST JULIEN EN	Durbon Jocou		<input type="checkbox"/>	
01/09/2008	V	ROSSI	ONCFS		ST JULIEN EN	Durbon Jocou	1	<input type="checkbox"/>	Probable
02/09/2008	F	THILLET	ONCFS	J. Llier	VAL DES PRE	Clarée		<input type="checkbox"/>	
02/09/2008	F	THILLET	ONCFS		NEVACHE	Clarée		<input type="checkbox"/>	
05/09/2008	V	PAPET	ONCFS	L. Bonnet, A	ORCIERES	Ecrins Sud	1	<input type="checkbox"/>	Probable
07/09/2008	V	LEONARD	ONCFS	E. Barthe	ST JULIEN EN	Durbon Jocou	1	<input type="checkbox"/>	
12/09/2008	F	WURSTEIS	PNR Queyra		CHATEAU VI	Béal-Traversier		<input type="checkbox"/>	
14/09/2008	V	LEONARD	ONCFS	J.L. Bauchau	ST JULIEN EN	Durbon Jocou	1	<input type="checkbox"/>	Probable
25/09/2008	F	LEONARD	ONCFS		ST JULIEN EN	Durbon Jocou		<input checked="" type="checkbox"/>	
25/09/2008	F	LEONARD	ONCFS		ST JULIEN EN	Durbon Jocou		<input checked="" type="checkbox"/>	
25/09/2008	F	LEONARD	ONCFS		ST JULIEN EN	Durbon Jocou		<input checked="" type="checkbox"/>	
03/10/2008	F	DUCHAMP	ONCFS	J.L. Bauchau	ST JULIEN EN	Durbon Jocou		<input type="checkbox"/>	
03/10/2008	F	DUCHAMP	ONCFS	J. L. Baucha	ST JULIEN EN	Durbon Jocou		<input type="checkbox"/>	
03/10/2008	V	THILLET	ONCFS		VARS	Béal-Traversier	1	<input type="checkbox"/>	Douteux
04/10/2008	V	LEONARD	ONCFS	DE. Discour	LA FAURIE	Durbon Jocou	1	<input type="checkbox"/>	Probable
11/10/2008	F	CARTET	ONCFS		ST JULIEN EN	Durbon Jocou		<input type="checkbox"/>	
12/10/2008	V	PAPET	PN Ecrins	A. Bartel	ST JEAN ST N	Ecrins Sud	1	<input type="checkbox"/>	Douteux
14/10/2008	F	BLANCHET	PNR Queyra		CEILLAC	Béal-Traversier		<input type="checkbox"/>	
14/10/2008	F	BLANCHET	PNR Queyra		CEILLAC	Béal-Traversier		<input type="checkbox"/>	
14/10/2008	F	BLANCHET	PNR Queyra		CEILLAC	Béal-Traversier		<input type="checkbox"/>	
14/10/2008	F	BLANCHET	PNR Queyra		CEILLAC	Béal-Traversier		<input type="checkbox"/>	
21/10/2008	F	PAULET	PNR Queyra		CEILLAC	Béal-Traversier		<input type="checkbox"/>	
03/11/2008	F	PAULET	PNR Queyra		CEILLAC	Béal-Traversier		<input type="checkbox"/>	
11/11/2008	T	POIRE	Particulier		NEVACHE	Clarée	2	<input type="checkbox"/>	Probable
14/11/2008	P	PAULET	PNR Queyra		CEILLAC	Béal-Traversier		<input type="checkbox"/>	
14/11/2008	P	PAULET	PNR Queyra		CEILLAC	Béal-Traversier		<input type="checkbox"/>	
14/11/2008	F	PAULET	PNR Queyra		CEILLAC	Béal-Traversier		<input type="checkbox"/>	
14/11/2008	F	PAULET	PNR Queyra		CEILLAC	Béal-Traversier		<input type="checkbox"/>	
14/11/2008	F	PAULET	PNR Queyra		CEILLAC	Béal-Traversier		<input type="checkbox"/>	
14/11/2008	F	PAULET	PNR Queyra		CEILLAC	Béal-Traversier		<input type="checkbox"/>	
14/11/2008	T	PAULET	PNR Queyra		CEILLAC	Béal-Traversier	4	<input type="checkbox"/>	Probable
14/11/2008	P	PAULET	PNR Queyra		CEILLAC	Béal-Traversier		<input type="checkbox"/>	
21/11/2008	V	GUILHEM	ONCFS	I. Michel	ST SAUVEUR	Parpaillon Ubaye	1	<input type="checkbox"/>	Probable
21/11/2008	F	PAULET	PNR Queyra		CEILLAC	Béal-Traversier		<input type="checkbox"/>	
21/11/2008	F	PAULET	PNR Queyra		CEILLAC	Béal-Traversier		<input type="checkbox"/>	
02/12/2008	T	WURSTEIS	PNR Queyra		CHATEAU VI	Béal-Traversier	2	<input type="checkbox"/>	Probable
02/12/2008	U	WURSTEIS	PNR Queyra		CHATEAU VI	Béal-Traversier		<input type="checkbox"/>	
03/12/2008	P	PAULET	PNR Queyra		CEILLAC	Béal-Traversier	1	<input type="checkbox"/>	Probable
04/12/2008	P	PAULET	PNR Queyra		CHATEAU VI	Béal-Traversier		<input type="checkbox"/>	
04/12/2008	U	PAULET	PNR Queyra		CHATEAU VI	Béal-Traversier		<input type="checkbox"/>	
04/12/2008	P	PAULET	PNR Queyra		CHATEAU VI	Béal-Traversier		<input type="checkbox"/>	
04/12/2008	T	PAULET	PNR Queyra		CHATEAU VI	Béal-Traversier	2	<input type="checkbox"/>	Probable
08/12/2008	V	LEONARD	ONCFS	F. Paul	LARDIER ET	Exterieur zone	2	<input type="checkbox"/>	Probable
09/12/2008	F	LEOUFFRE	ONCFS		LARDIER ET	Gapençais		<input type="checkbox"/>	
09/12/2008	F	LEOUFFRE	ONCFS		LARDIER ET	Gapençais		<input type="checkbox"/>	
09/12/2008	F	LEOUFFRE	ONCFS		LARDIER ET	Gapençais		<input type="checkbox"/>	
09/12/2008	T	PAULET	PNR Queyra		CHATEAU VI	Béal-Traversier	2	<input type="checkbox"/>	Probable
11/12/2008	U	WURSTEIS	PNR Queyra		ARVIEUX	Béal-Traversier		<input type="checkbox"/>	
11/12/2008	U	WURSTEIS	PNR Queyra		ARVIEUX	Béal-Traversier		<input type="checkbox"/>	
11/12/2008	C	WURSTEIS	PNR Queyra		ARVIEUX	Béal-Traversier		<input type="checkbox"/>	Mouflon Probable
11/12/2008	T	WURSTEIS	PNR Queyra		ARVIEUX	Béal-Traversier	2	<input type="checkbox"/>	Probable

12/12/2008	U	PAULET	PNR Queyra		CHATEAU VI	Béal-Traversier		<input type="checkbox"/>			
12/12/2008	P	PAULET	PNR Queyra		CHATEAU VI	Béal-Traversier		<input type="checkbox"/>			
12/12/2008	U	PAULET	PNR Queyra		CHATEAU VI	Béal-Traversier		<input type="checkbox"/>			
12/12/2008	T	PAULET	PNR Queyra		CHATEAU VI	Béal-Traversier	2	<input type="checkbox"/>			Probable
13/12/2008	C	ROY	ONCFS		ARVIEUX	Béal-Traversier		<input type="checkbox"/>	Mouflon		Probable
13/12/2008	V	COULOUM	PN Ecrins	G. aubert, H	EYGLIERS	Béal-Traversier	1	<input type="checkbox"/>			Douteux
13/12/2008	C	ROY	ONCFS		ARVIEUX	Béal-Traversier		<input type="checkbox"/>	Mouflon		Probable
13/12/2008	T	ROY	ONCFS		ARVIEUX	Béal-Traversier	2	<input type="checkbox"/>			Probable
14/12/2008	T	ROY	ONCFS		ARVIEUX	Béal-Traversier	2	<input type="checkbox"/>			Probable
14/12/2008	C	ROY	ONCFS		GUILLESTRE	Béal-Traversier		<input type="checkbox"/>	Chevreuril		Probable
14/12/2008	C	ROY	ONCFS		ARVIEUX	Béal-Traversier		<input type="checkbox"/>	Mouflon		Probable
15/12/2008	U	LIMON	ONCFS		ARVIEUX	Béal-Traversier		<input type="checkbox"/>			
15/12/2008	P	LIMON	ONCFS		ARVIEUX	Béal-Traversier		<input type="checkbox"/>			
15/12/2008	C	LIMON	ONCFS		ARVIEUX	Béal-Traversier		<input type="checkbox"/>	Mouflon		Probable
15/12/2008	F	LIMON	ONCFS		ARVIEUX	Béal-Traversier		<input type="checkbox"/>			
25/12/2008	F	PAPET	PN Ecrins		ORCIERES	Ecrins Sud		<input type="checkbox"/>			
25/12/2008	C	PAPET	PN Ecrins		ORCIERES	Ecrins Sud		<input type="checkbox"/>	Chevreuril		Invérifiable

N°Dpt 06

date	Type	Nom	Organisme	Obervat	N°INSEE	N°refmassif	Nb	G+	Espèce	Fiabilité
06/08/2008	H	BENOUAH	ONCFS		SIGALE	Cheiron	1	<input type="checkbox"/>		Probable
14/09/2008	V	BRETON	Particulier		GREOLIERES	Cheiron	2	<input type="checkbox"/>		Probable
29/11/2008	V	BRU	ONCFS	brigade oncf	THORENC	Cheiron	5	<input type="checkbox"/>		Probable
29/12/2008	C	MICHOUD	DDAF		GREOLIERES	Cheiron		<input type="checkbox"/>	Cerf	Probable

N°Dpt 15

date	Type	Nom	Organisme	Obervat	N°INSEE	N°refmassif	Nb	G+	Espèce	Fiabilité
14/10/2008	V	BOYER	ONCFS	TOIRE Ren	MANDAILLES	Exterieur zone	1	<input type="checkbox"/>		Douteux

N°Dpt 26

date	Type	Nom	Organisme	Obervat	N°INSEE	N°refmassif	Nb	G+	Espèce	Fiabilité
10/06/2008	F	BOURCY	ONF		ST AGNAN E	Vercors Ht platea		<input type="checkbox"/>		
10/06/2008	F	BOURCY	ONF		ST AGNAN E	Vercors Ht platea		<input type="checkbox"/>		
19/06/2008	F	ROZAND	ONF	Joannin	OMBLEZE	Vercors Ouest		<input type="checkbox"/>		
19/06/2008	F	ROZAND	ONF	Joannin	OMBLEZE	Vercors Ouest		<input type="checkbox"/>		
19/06/2008	F	ROZAND	ONF	Joannin	OMBLEZE	Vercors Ouest		<input type="checkbox"/>		
20/06/2008	P	BASTIEN	ONCFS		MONTLAUR	Diois		<input type="checkbox"/>		
21/06/2008	F	PETITEAU	DDAF	Mancip	MONTLAUR	Diois		<input type="checkbox"/>		
02/07/2008	V	MAURIN	ONCFS	Faure	BOUVANTE	Vercors Ouest	2	<input type="checkbox"/>		Probable
03/07/2008	F	MAURIN	ONCFS	Faure	BOUVANTE	Vercors Ouest		<input type="checkbox"/>		
12/07/2008	V	PETITEAU	DDAF	Faure	BOUVANTE	Vercors Ouest	2	<input type="checkbox"/>		Probable
14/07/2008	F	BLACHIER	ONCFS		OMBLEZE	Vercors Ouest		<input type="checkbox"/>		
18/07/2008	F	ROZAND	ONF	JOANNIN	OMBLEZE	Vercors Ouest		<input type="checkbox"/>		
23/07/2008	F	ROZAND	ONF	JOANNIN	BOUVANTE	Vercors Ouest		<input type="checkbox"/>		
05/08/2008	H	L'HUILLIE	ONF		ST AGNAN E	Vercors Ht platea	1	<input type="checkbox"/>		Probable
05/08/2008	V	BERINGER	DDAF	CHAFFOIS	RECOUBEAU	Diois	1	<input type="checkbox"/>		Probable
07/08/2008	P	BONI	ONCFS		VAL MARAVE	Diois		<input type="checkbox"/>		
13/08/2008	V	BONI	ONCFS	MARTIN D	OMBLEZE	Vercors Ouest	2	<input type="checkbox"/>		Probable
21/08/2008	H	MAURIN	ONCFS		BOUVANTE	Vercors Ouest	3	<input type="checkbox"/>		Probable
22/08/2008	V	CHAUDER	FDC	GIRARD Je	LUS LA CROI	Durbon Jocou	1	<input type="checkbox"/>		Douteux
18/09/2008	V	ROZAND	ONF	BORY Jacqu	LEONCEL	Vercors Ouest	1	<input type="checkbox"/>		Probable
23/09/2008	V	ROZAND	ONF	BAUDE Ma	LEONCEL	Vercors Ouest	1	<input type="checkbox"/>		Probable
23/09/2008	V	LOCATELL	PNR Vercors	LOCATELL	CHAMALOC	Vercors Ht platea	1	<input type="checkbox"/>		Probable
26/09/2008	V	PETITEAU	DDAF	BOREL Alai	CHAMALOC	Vercors Ht platea	1	<input type="checkbox"/>		Probable
28/09/2008	V	LESAGE	ONCFS	SOUTO Ant	TRESCHENU	Vercors Ht platea	2	<input type="checkbox"/>		Probable
02/10/2008	F	ANDRE	ONCFS		IZON LA BRU	Barronies		<input type="checkbox"/>		
13/10/2008	F	RANDON	FDC		OMBLEZE	Vercors Ouest		<input type="checkbox"/>		
13/10/2008	C	RANDON	FDC	CHOLET R	OMBLEZE	Vercors Ouest		<input type="checkbox"/>	Mouflon	Probable
14/11/2008	C	RANDON	FDC	DIDIER Br	OMBLEZE	Vercors Ouest		<input type="checkbox"/>	Cerf	Probable
02/12/2008	D	BERINGER	DDAF	CHARRE E	ST MARCEL L	Exterieur zone	1	<input type="checkbox"/>		
07/12/2008	F	BIRON	PNR Vercors	DELLAITR	ST AGNAN E	Vercors Ht platea		<input type="checkbox"/>		
07/12/2008	T	BIRON	PNR Vercors	DELAITTR	ST AGNAN E	Vercors Ht platea	2	<input type="checkbox"/>		

N°Dpt

38

date	Type	Nom	Organisme	Obervat	N°INSEE	N°refmassif	Nb	G+	Espèce	Fiabilité
04/06/2008	F	Marques	ONCFS	ROZIER et	ALLEMOND	Oisans Gde Rous		<input type="checkbox"/>		
05/06/2008	V	COGNE	PNR Vercors	VANNIEU	GRESSE	Vercors Ht platea	1	<input type="checkbox"/>		Probable
08/06/2008	V	PATROUIL	DDAF	BRONNER	LA FERRIERE	Belledonne	2	<input type="checkbox"/>		Probable
17/06/2008	V	COTTE	ONCFS		VILLARD DE	Vercors Ht platea	1	<input type="checkbox"/>		Probable
18/06/2008	F	BRIAUDET	ONCFS	GOYOT	ST GERVAIS	Exterieur zone		<input type="checkbox"/>		
24/06/2008	F	RUET	ONCFS	Servoz-Gavi	VAULNAVEY	Taillefer-Luitel		<input type="checkbox"/>		
01/07/2008	C	RUET	ONCFS	CUGNOD	VAULNAVEY	Taillefer-Luitel		<input type="checkbox"/>	Chevreuil	Douteux
02/07/2008	V	FOURGOU	PNR Vercors	Arnaud	CHICHILIAN	Vercors Ht platea	1	<input type="checkbox"/>		Probable
07/07/2008	V	BRUN	ONCFS	Gruet	GRESSE	Vercors Ht platea	1	<input type="checkbox"/>		Probable
12/07/2008	F	BRIAUDET	ONCFS	goyot	LA RIVIERE	Exterieur zone		<input type="checkbox"/>		
13/07/2008	H	COGNE	PNR Vercors	Bos	GRESSE	Vercors Ht platea	1	<input type="checkbox"/>		Probable
16/07/2008	F	LEROY	PNR Vercors		LE GUA	Vercors Ht platea		<input type="checkbox"/>		
16/07/2008	V	BEGON	ONCFS	Pellet	LAVALDENS	Taillefer-Luitel	2	<input type="checkbox"/>		Probable
17/07/2008	V	BOQUERA	ONF	C. Bernard	ST PIERRE D	Chartreuse	1	<input type="checkbox"/>		Invérifiable
27/07/2008	V	FOURGOU	PNR Vercors	Arnaud	CHICHILIAN	Vercors Ht platea	1	<input type="checkbox"/>		Probable
29/07/2008	V	CAULLIRE	PNR Vercors	Bos	GRESSE	Vercors Ht platea	1	<input type="checkbox"/>		Probable
09/08/2008	F	RUET	ONCFS	Thierry BE	REVEL	Taillefer-Luitel		<input type="checkbox"/>		
10/08/2008	F	BRIAUDET	ONCFS	GOYOT	ST GERVAIS	Exterieur zone		<input type="checkbox"/>		
14/08/2008	P	VERRIER	ONCFS	Guignard	VILLARD DE	Vercors Ht platea		<input type="checkbox"/>		
19/08/2008	F	RUET	ONCFS	SERVOZ-G	ST MARTIN D	Taillefer-Luitel		<input type="checkbox"/>		
20/08/2008	H	CAULLIRE	PNR Vercors	HARANG	GRESSE	Vercors Ht platea		<input type="checkbox"/>		Probable
21/08/2008	F	CAULLIRE	PNR Vercors	HARANG	GRESSE	Vercors Ht platea		<input type="checkbox"/>		
31/08/2008	T	GOUY PAI	FDC	REPELLIN	AUTRANS	Exterieur zone	1	<input type="checkbox"/>		Probable
31/08/2008	P	GOUY PAI	FDC	REPELLIN	AUTRANS	Exterieur zone		<input type="checkbox"/>		
15/09/2008	H	DAUMERG	Particulier	RIO Aurélie	SECHILIENN	Taillefer-Luitel	2	<input type="checkbox"/>		Invérifiable
30/09/2008	F	CHIROUZE	ONF	ROUSSET	ST ANDEOL	Vercors Ht platea		<input type="checkbox"/>		
16/10/2008	D	CORNET	ONCFS		VILLARD DE	Vercors Ht platea		<input checked="" type="checkbox"/>		
19/10/2008	F	Marques	ONCFS	LATTIER	GRESSE	Vercors Ht platea		<input type="checkbox"/>		
02/11/2008	V	CATUSSE	ONCFS	CATUSSE	ST MARTIN D	Taillefer-Luitel	1	<input type="checkbox"/>		Invérifiable
06/11/2008	C	DEVISE	Particulier	BERNOLL	VILLARD DE	Vercors Ht platea		<input type="checkbox"/>	Chevreuil	Probable

N°Dpt

39

date	Type	Nom	Organisme	Obervat	N°INSEE	N°refmassif	Nb	G+	Espèce	Fiabilité
22/08/2008	V	MEUNIER	ONCFS	PNCELIN j	PUPILLIN	Exterieur zone	1	<input type="checkbox"/>		Douteux
29/08/2008	F	BRIAUDET	ONCFS	Guy DARB	CUVIER	Exterieur zone		<input type="checkbox"/>		

N°Dpt

48

date	Type	Nom	Organisme	Obervat	N°INSEE	N°refmassif	Nb	G+	Espèce	Fiabilité
26/07/2008	F	GIRAL	PN Cévennes	V. Lhermet	ARZENC-DE-	Cévennes		<input type="checkbox"/>		

N°Dpt

63

date	Type	Nom	Organisme	Obervat	N°INSEE	N°refmassif	Nb	G+	Espèce	Fiabilité
15/06/2008	V	JANISECK	ONCFS		MESSEIX	Exterieur zone	1	<input type="checkbox"/>		Douteux

N°Dpt

66

date	Type	Nom	Organisme	Obervat	N°INSEE	N°refmassif	Nb	G+	Espèce	Fiabilité
20/10/2008	V	BATAILLE	ONCFS	R. Merri	SANSA	Madre	1	<input type="checkbox"/>		Douteux

N°Dpt

73

date	Type	Nom	Organisme	Obervat	N°INSEE	N°refmassif	Nb	G+	Espèce	Fiabilité
12/06/2008	T	DESTAING	ONF		ST REMY DE	Belledonne	1	<input type="checkbox"/>		Probable
13/06/2008	T	MOREAU	ONCFS	Petit	ECOLE	Bauges	1	<input type="checkbox"/>		Probable
13/06/2008	V	MOREAU	ONCFS	Petit	ECOLE	Bauges	1	<input type="checkbox"/>		Probable
14/06/2008	T	MOREAU	ONCFS	X	ECOLE	Bauges	1	<input type="checkbox"/>		Invérifiable
15/06/2008	V	STEPHANI	Assoc. des L	Marjollet - B	LE CHATELA	Bauges	1	<input type="checkbox"/>		Probable
18/06/2008	T	LAMBREC	ONCFS		ST COLOMBA	Belledonne	2	<input type="checkbox"/>		Probable
30/06/2008	F	LAMBREC	ONCFS	Eynard	GRANIER	Tarentaise		<input checked="" type="checkbox"/>		

03/07/2008	V	DETEIX	PN Vanoise		PRALOGNAN	Vanoise	1	<input type="checkbox"/>		Probable
04/07/2008	V	CHEVRIER	ONCFS	Greiller	JARSY	Bauges	1	<input type="checkbox"/>		Probable
05/07/2008	T	CHEVRIER	ONCFS	Greiller	JARSY	Bauges	1	<input type="checkbox"/>		Probable
09/07/2008	V	JANIN	DDAF	Beltrando	ST MARTIN D	Basse Maurienne	1	<input type="checkbox"/>		Douteux
10/07/2008	F	DEMATTEI	Assoc. des L		ST REMY DE	Belledonne	1	<input checked="" type="checkbox"/>		
14/07/2008	V	CHARVOZ	Assoc. des L	CLAFFUIL	ST ANDRE	Vanoise	1	<input type="checkbox"/>		Invérifiable
28/07/2008	V	MOREAU	ONCFS	PETIT Chri	ECOLE	Bauges	1	<input type="checkbox"/>		Probable
29/07/2008	H	LOUIS	ONF	JUGE Marie	BELLECOMB	Bauges	3	<input type="checkbox"/>		
02/08/2008	V	LAMBREC	ONCFS	COURANT	ST REMY DE	Belledonne	1	<input type="checkbox"/>		Probable
08/08/2008	V	CHEVRIER	ONCFS	Boccon-Dou	JARSY	Bauges	1	<input type="checkbox"/>		Probable
11/08/2008	V	DEMATTEI	Assoc. des L	BLANC Ré	BONNEVAL S	Hte Maurienne	1	<input type="checkbox"/>		Invérifiable
12/08/2008	V	DEMATTEI	Assoc. des L	Palhec	SOLLIERES S	Hte Maurienne	3	<input type="checkbox"/>		Probable
12/08/2008	V	MOREAU	ONCFS	PETIT Chri	ECOLE	Bauges	2	<input type="checkbox"/>		Invérifiable
20/08/2008	H	GRAVELAT	PNR Bauges	Gilles	DOUCY EN B	Bauges	2	<input type="checkbox"/>		Invérifiable
21/08/2008	H	DALIX	PN Vanoise		SOLLIERES S	Hte Maurienne	1	<input type="checkbox"/>		Probable
23/08/2008	V	CHARVOZ	Assoc. des L	Auguste FA	BRAMANS	Hte Maurienne	3	<input type="checkbox"/>		Invérifiable
25/08/2008	V	CHAPPELE	ONCFS	TROCCAR	ST MARTIN D	Galibier-Thabor	1	<input type="checkbox"/>		Invérifiable
08/09/2008	H	BOUCHET-	ONCFS		ARVILLARD	Belledonne	1	<input type="checkbox"/>		Probable
16/09/2008	F	MOREAU	ONCFS	Martin SCH	ECOLE	Bauges		<input type="checkbox"/>		
23/09/2008	F	JULLIEN	ONCFS		ECOLE	Bauges		<input type="checkbox"/>		
27/09/2008	V	GRAVELAT	PNR Bauges	LAVIGNE	JARSY	Bauges	1	<input type="checkbox"/>		Invérifiable
29/09/2008	V	FERRARIS	Assoc. des L	MOUSSEE	TIGNES	Tarentaise	1	<input type="checkbox"/>		
29/09/2008	F	GRAVELAT	PNR Bauges		ECOLE	Bauges		<input type="checkbox"/>		
05/10/2008	C	GRAVELAT	PNR Bauges	VIAL Tom	DOUCY EN B	Bauges		<input type="checkbox"/>	Chevreuil	Probable
28/10/2008	C	MOREAU	ONCFS		ECOLE	Bauges		<input type="checkbox"/>	Mouflon	Invérifiable
01/11/2008	T	MOREAU	ONCFS	PETIT Chri	ECOLE	Bauges	2	<input type="checkbox"/>		Invérifiable
04/11/2008	V	ETIEVANT	PN Vanoise	Gross Henr	LANSLEBOUR	Hte Maurienne	4	<input type="checkbox"/>		Probable
07/11/2008	F	MALRAT	PN Vanoise		TERMIGNON	Hte Maurienne		<input type="checkbox"/>		
07/11/2008	T	MALRAT	PN Vanoise		TERMIGNON	Hte Maurienne	1	<input type="checkbox"/>		Probable
09/11/2008	F	VALY	Particulier		ARVILLARD	Belledonne		<input type="checkbox"/>		
11/11/2008	C	MOREAU	ONCFS		ECOLE	Bauges		<input type="checkbox"/>	Mouflon	Probable
15/11/2008	V	TRONEL	ONCFS	BLANC	BONNEVAL S	Hte Maurienne	1	<input type="checkbox"/>		Probable
19/11/2008	F	CHEVRIER	ONCFS	duparc antoi	ECOLE	Bauges		<input type="checkbox"/>		
19/11/2008	C	MOREAU	ONCFS		ECOLE	Bauges		<input type="checkbox"/>	Mouflon	Invérifiable
19/11/2008	T	CHEVRIER	ONCFS	DUPARC A	ECOLE	Bauges	2	<input type="checkbox"/>		Probable
27/11/2008	T	VINCENT	ONF		ECOLE	Bauges	1	<input type="checkbox"/>		Probable
02/12/2008	V	CHEVRIER	ONCFS	BOURRIEZ	LA COMPOTE	Bauges	1	<input type="checkbox"/>		Probable
03/12/2008	C	JULLIEN	ONCFS		ECOLE	Bauges		<input type="checkbox"/>	Mouflon	Probable
03/12/2008	T	CHEVRIER	ONCFS	CHARBON	JARSY	Bauges	1	<input type="checkbox"/>		Probable
03/12/2008	F	CHEVRIER	ONCFS	charbonnier	JARSY	Bauges		<input type="checkbox"/>		
03/12/2008	T	VALY	Particulier		ECOLE	Bauges	1	<input type="checkbox"/>		Probable
03/12/2008	T	GRAVELAT	PNR Bauges		ECOLE	Bauges	1	<input type="checkbox"/>		Probable
03/12/2008	T	CHEVRIER	ONCFS		LA COMPOTE	Bauges	1	<input type="checkbox"/>		Probable
04/12/2008	T	CHEVRIER	ONCFS	CHARBON	ECOLE	Bauges	1	<input type="checkbox"/>		Probable
04/12/2008	U	JULLIEN	ONCFS		ECOLE	Bauges		<input type="checkbox"/>		
04/12/2008	C	VINCENT	ONF		ECOLE	Bauges		<input type="checkbox"/>	Mouflon	Probable
13/12/2008	C	CHEVRIER	ONCFS		ECOLE	Bauges		<input type="checkbox"/>	Mouflon	Probable
13/12/2008	T	CHEVRIER	ONCFS		ECOLE	Bauges	1	<input type="checkbox"/>		Probable
15/12/2008	F	CHEVRIER	ONCFS	CHARBON	ECOLE	Bauges		<input type="checkbox"/>		
15/12/2008	T	CHEVRIER	ONCFS	CHARBON	ECOLE	Bauges	1	<input type="checkbox"/>		Probable
16/12/2008	C	CHEVRIER	ONCFS		ECOLE	Bauges		<input type="checkbox"/>	Mouflon	Probable
16/12/2008	F	CHEVRIER	ONCFS	CHARBON	JARSY	Bauges		<input type="checkbox"/>		
16/12/2008	T	CHEVRIER	ONCFS		ECOLE	Bauges	1	<input type="checkbox"/>		Probable

N°Dpt

74

date	Type	Nom	Organisme	Obervat	N°INSEE	N°refmassif	Nb	G+	Espèce	Fiabilité
11/06/2008	V	ANSELME	ONCFS	FABRE MA	ENTREMONT	Les Bornes	1	<input type="checkbox"/>		Invérifiable
11/06/2008	V	GUYONNA	ONCFS	CHATEL E	THONES	Les Bornes	1	<input type="checkbox"/>		Invérifiable
15/06/2008	F	GUYONNA	ONCFS	Dürr E.	ENTREMONT	Les Bornes		<input type="checkbox"/>		
16/06/2008	V	ANSELME	ONCFS	GONNIER	LES VILLARD	Les Bornes	1	<input type="checkbox"/>		Probable
09/07/2008	V	ANSELME	ONCFS	GONNIER	LES VILLARD	Les Bornes	1	<input type="checkbox"/>		Invérifiable
14/07/2008	F	ANSELME	ONCFS	Dürr E.	ENTREMONT	Les Bornes		<input type="checkbox"/>		
19/08/2008	V	REVILLAR	ONCFS	CLAVEL Ri	LE PETIT BO	Les Bornes	2	<input type="checkbox"/>		Probable

20/08/2008	H	ANSELME	ONCFS		LE PETIT BO	Les Bornes	1	<input type="checkbox"/>		Probable
20/08/2008	H	RASSAT	ONCFS	DOLQUER	LE PETIT BO	Les Bornes	4	<input type="checkbox"/>		Probable
27/08/2008	H	GUYONNA	ONCFS		LE PETIT BO	Les Bornes	3	<input type="checkbox"/>		Probable
11/09/2008	F	REVILLAR	ONCFS		LE PETIT BO	Les Bornes		<input type="checkbox"/>		
11/09/2008	F	BEAUD	ONCFS		LE PETIT BO	Les Bornes		<input type="checkbox"/>		
11/09/2008	F	BEAUD	ONCFS		LE PETIT BO	Les Bornes		<input type="checkbox"/>		
11/09/2008	F	BEAUD	ONCFS		LE PETIT BO	Les Bornes		<input type="checkbox"/>		
11/09/2008	F	GUYONNA	ONCFS		LE PETIT BO	Les Bornes		<input type="checkbox"/>		
11/09/2008	F	GUYONNA	ONCFS		LE PETIT BO	Les Bornes		<input type="checkbox"/>		
14/09/2008	F	ANSELME	ONCFS	durr	LE PETIT BO	Les Bornes		<input type="checkbox"/>		
19/09/2008	V	BEAUD	ONCFS	PUTHOD J	ENTREMONT	Les Bornes	6	<input type="checkbox"/>		Probable
29/09/2008	V	BEAUD	ONCFS	BUGUET O	LE PETIT BO	Les Bornes	2	<input type="checkbox"/>		Invérifiable
29/09/2008	F	BEAUD	ONCFS		LE PETIT BO	Les Bornes		<input type="checkbox"/>		
05/10/2008	T	BORELLI	FERUS		LE PETIT BO	Les Bornes	2	<input type="checkbox"/>		Probable
05/10/2008	U	BORELLI	FERUS		LE PETIT BO	Les Bornes		<input type="checkbox"/>		
16/10/2008	C	GRAVELAT	PNR Bauges	Roland DEL	SEYTHENEX	Bauges		<input type="checkbox"/>	Chamois	Probable
18/10/2008	V	DECOURC	ONCFS	ROUX Rob	MARLIOZ	Exterieur zone	1	<input type="checkbox"/>		Probable
19/10/2008	T	DECOURC	ONCFS	ROUX Rob	MARLIOZ	Exterieur zone	1	<input type="checkbox"/>		Probable
19/10/2008	F	ANSELME	ONCFS	DURR	ENTREMONT	Les Bornes		<input type="checkbox"/>		
19/10/2008	F	ANSELME	ONCFS	Eric DURR	ENTREMONT	Les Bornes		<input type="checkbox"/>		
19/10/2008	F	ANSELME	ONCFS	durr eric	ENTREMONT	Les Bornes		<input type="checkbox"/>		
02/11/2008	V	ZIMMERM	ASTERS	ERBA Pasca	LES OLLIERE	Les Bornes	1	<input type="checkbox"/>		Invérifiable
07/12/2008	T	THOUMAS	Particulier		LE PETIT BO	Les Bornes	2	<input type="checkbox"/>		Probable

N°Dpt 81

date	Type	Nom	Organisme	Obervat	N°INSEE	N°refmassif	Nb	G+	Espèce	Fiabilité
02/10/2008	C	POUJADE	ONCFS	C.Roques	SAINT-AMAN	Montagne noire		<input type="checkbox"/>	Chevreuil	Douteux

N°Dpt 83

date	Type	Nom	Organisme	Obervat	N°INSEE	N°refmassif	Nb	G+	Espèce	Fiabilité
01/06/2008	F	PULLINO	ONCFS	M. Lamarch	BARGEMON	Canjuers		<input checked="" type="checkbox"/>		
01/06/2008	F	PULLINO	ONCFS	M. Lamarch	BARGEMON	Canjuers		<input checked="" type="checkbox"/>		
03/07/2008	V	PULLINO	ONCFS	A. Brouquier	AIGUINES	Canjuers	3	<input type="checkbox"/>		Probable
10/07/2008	F	ORSINI	MNHN		AIGUINES	Canjuers		<input type="checkbox"/>		
16/07/2008	F	ORSINI	MNHN		AIGUINES	Canjuers		<input type="checkbox"/>		
16/07/2008	F	ORSINI	MNHN		AIGUINES	Canjuers		<input type="checkbox"/>		
07/08/2008	H	PULLINO	ONCFS	E. roux ON	AMPUS	Canjuers	2	<input type="checkbox"/>		Invérifiable
07/08/2008	H	PULLINO	ONCFS	E. Roux J.P.	AMPUS	Canjuers	2	<input type="checkbox"/>		Invérifiable
15/09/2008	F	PULLINO	ONCFS	Lamarche, F	SOLLIES TOU	Exterieur zone		<input type="checkbox"/>		
20/09/2008	V	PULLINO	ONCFS	Lamarche O	AIGUINES	Canjuers	1	<input type="checkbox"/>		Probable
20/09/2008	V	PULLINO	ONCFS	Lamarche	AIGUINES	Canjuers	1	<input type="checkbox"/>		Douteux
26/10/2008	V	GAYRAUD	ONCFS	M. Chiaplero	SEILLANS	Canjuers	1	<input type="checkbox"/>		Probable
26/10/2008	V	GAYRAUD	ONCFS	Chiappero	SEILLANS	Canjuers	1	<input type="checkbox"/>		Invérifiable
30/12/2008	V	PULLINO	ONCFS	B.Lamarche	LA ROQUE ES	Canjuers	1	<input type="checkbox"/>		Probable

N°Dpt 04

Date	Typ	Nom	Organis	Observ	Commune	Massif	N	Avis corr
05/06/2008	C	LOMBARD	PN Merca		LARCHE	Parpaillon-Ubaye	Mouflo	Loup
21/07/2008	V	PARDI	PN Merca	SIMON D.	COLMARS	Ht Verdon	1	Indetermi
28/07/2008	V	PARDI	PN Merca	Simon D	COLMARS	Ht Verdon	1	Gd canidé
07/08/2008	V	PARDI	PN Merca	(BENSA PN	UVERNET FOU	Merc Ht Verdon-Bachel	1	Loup
21/11/2008	T	MARTIN-DH	PN Merca	Faucon-M P	UVERNET FOU	Merc Ht Verdon-Bachel	2	Gd canidé

N°Dpt 06

Date	Typ	Nom	Organis	Observ	Commune	Massif	N	Avis corr
09/05/2008	F	TORDJMAN	PN Merca	Fleury R.	ST MARTIN VES	Merc Vésubie-Tinée		
14/05/2008	F	POIRIER	PN Merca	Lionne stag.	ISOLA	Merc Moy Tinée		
15/05/2008	F	POIRIER	PN Merca	A. Poupron s	ST ETIENNE DE	Merc Hte Tinée		
15/05/2008	F	POIRIER	PN Merca	Poupron A. s	ST ETIENNE DE	Parpaillon-Ubaye		
15/05/2008	F	POIRIER	PN Merca		ST ETIENNE DE	Merc Hte Tinée		
17/05/2008	F	ISSAUTIER	PN Merca		ST DALMAS LE	Mercantour		
19/05/2008	F	GUIGO	PN Merca		ST MARTIN VES	Merc Vésubie-Roya		
21/05/2008	F	CARATTI	PN Merca	Rio A	ST DALMAS LE	Merc Hte Tinée		
22/05/2008	F	BERGEON	ONCFS		ST DALMAS LE	Merc Hte Tinée		
22/05/2008	F	CRISTINI	PN Merca	Itty ONCFS	BELVEDERE	Merc Vésubie-Tinée		
22/05/2008	C	BERGEON	ONCFS		ST DALMAS LE	Merc Hte Tinée	Chevre	Loup
26/05/2008	V	POIRIER	PN Merca	Laporte Soph	ST ETIENNE DE	Merc Hte Tinée	2	Gd canidé
27/05/2008	F	FRIEDRICH	ONCFS		MOULINET	Merc Vésubie-Roya		
31/05/2008	F	BERGEON	ONCFS		ST ETIENNE DE	Merc Hte Tinée		
03/06/2008	F	TURPAUD	PN Merca		BEUIL	Merc Moy Tinée		
03/06/2008	V	MANDINE	PN Merca	Gaidon B	ST DALMAS LE	Merc Hte Tinée	1	Loup
04/06/2008	F	FRIEDRICH	ONCFS	Bru ONCFS	LA BRIGUE	Merc Pesio-Roya		
07/06/2008	F	MILLISCHER	PN Merca		VALDEBLORE	Merc Vésubie-Tinée		
10/06/2008	F	MANDINE	PN Merca		ST DALMAS LE	Merc Hte Tinée		
10/06/2008	F	MANDINE	PN Merca		ST DALMAS LE	Merc Hte Tinée		
10/06/2008	F	MANDINE	PN Merca		ST DALMAS LE	Merc Hte Tinée		
10/06/2008	F	MANDINE	PN Merca		ST DALMAS LE	Merc Hte Tinée		
20/06/2008	F	MANDINE	PN Merca		ST ETIENNE DE	Merc Hte Tinée		
20/06/2008	F	MANDINE	PN Merca		ST ETIENNE DE	Merc Hte Tinée		
20/06/2008	F	MANDINE	PN Merca		ST ETIENNE DE	Merc Hte Tinée		
24/06/2008	V	MANDINE	PN Merca		ST DALMAS LE	Merc Hte Tinée	2	Loup
27/06/2008	F	MILLISCHER	PN Merca		ST MARTIN VES	Merc Hte Tinée		
30/06/2008	F	LIBORIO	PN Merca	Goulet PNM	ROUBION	Merc Moy Tinée		
02/07/2008	F	MANDINE	PN Merca		ST DALMAS LE	Merc Hte Tinée		
02/07/2008	F	MILLISCHER	PN Merca	Borelli J-L	ROUBION	Merc Moy Tinée		
03/07/2008	V	ICARDO	PN Merca	Huemmer P (A	SAORGE	Merc Pesio-Roya	1	Gd canidé
10/07/2008	F	MILLISCHER	PN Merca		ST MARTIN VES	Merc Vésubie-Tinée		
17/07/2008	F	MILLISCHER	PN Merca		ROURE	Merc Moy Tinée		
17/07/2008	F	MILLISCHER	PN Merca		ROURE	Merc Moy Tinée		
21/07/2008	F	BERGEON	ONCFS		ST ETIENNE DE	Merc Hte Tinée		
23/07/2008	T	EVENOT	PN Merca		ST MARTIN D E	Merc Ht Var	1	Loup
23/07/2008	V	POIRIER	PN Merca	Le Seven stag	ST DALMAS LE	Merc Hte Tinée	1	Loup
24/07/2008	V	CARATTI	PN Merca	Le Seven, sta	ST DALMAS LE	Merc Hte Tinée	1	Loup
24/07/2008	V	CARATTI	PN Merca	Le Seven,stagj	ST DALMAS LE	Merc Hte Tinée	1	Loup
28/07/2008	F	CARATTI	PN Merca	Montigny PN	ST DALMAS LE	Merc Hte Tinée		
28/07/2008	F	ICARDO	PN Merca	Garnier PNM	TENDE	Merc Pesio-Roya		
30/07/2008	H	TURPAUD	PN Merca		ST DALMAS LE	Merc Hte Tinée		Loup
07/08/2008	F	CARATTI	PN Merca		ST DALMAS LE	Merc Hte Tinée		
07/08/2008	F	CARATTI	PN Merca	Anceau ON	ST DALMAS LE	Merc Hte Tinée		
07/08/2008	F	CARATTI	PN Merca		ST DALMAS LE	Merc Hte Tinée		

12/08/2008	F	MALTHIEUX	PN Merca		TENDE	Merc Pesio-Roya		
27/08/2008	H	ORMÉA	PN Merca		VALDEBLORE	Merc Vésubie-Tinée		Loup
07/09/2008	F	ARCHIMBAU	PN Merca		VALDEBLORE	Parpaillon-Ubaye		
09/09/2008	H	MILLISCHER	PN Merca		VALDEBLORE	Merc Vésubie-Tinée		Loup
16/09/2008	F	NICOLAY	Particulier		ST MARTIN VES	Merc Vésubie-Tinée		
16/09/2008	F	MILLISCHER	PN Merca		ST MARTIN VES	Merc Vésubie-Tinée		
01/10/2008	F	MILLISCHER	PN Merca		VALDEBLORE	Merc Vésubie-Tinée		
01/10/2008	F	MILLISCHER	PN Merca		VALDEBLORE	Merc Vésubie-Tinée		
01/10/2008	F	MILLISCHER	PN Merca		VALDEBLORE	Merc Vésubie-Tinée		
01/10/2008	F	MILLISCHER	PN Merca		VALDEBLORE	Merc Vésubie-Tinée		
01/10/2008	F	MILLISCHER	PN Merca		VALDEBLORE	Merc Vésubie-Tinée		
01/10/2008	F	MILLISCHER	PN Merca		VALDEBLORE	Merc Vésubie-Tinée		
01/10/2008	F	MILLISCHER	PN Merca		VALDEBLORE	Merc Vésubie-Tinée		
01/10/2008	F	MILLISCHER	PN Merca		VALDEBLORE	Merc Vésubie-Tinée		
09/10/2008	F	MILLISCHER	PN Merca		BELVEDERE	Merc Vésubie-Roya		
11/10/2008	C	MILLISCHER	PN Merca		VALDEBLORE	Merc Vésubie-Tinée	Mouflon	Loup
14/10/2008	F	CARATTI	PN Merca	Montigny PN	ST DALMAS LE	Merc Hte Tinée		
14/10/2008	F	CARATTI	PN Merca		ST DALMAS LE	Merc Hte Tinée		
14/10/2008	F	CARATTI	PN Merca		ST DALMAS LE	Merc Hte Tinée		
14/10/2008	F	CARATTI	PN Merca		ST DALMAS LE	Merc Hte Tinée		
14/10/2008	F	CARATTI	PN Merca		ST DALMAS LE	Merc Hte Tinée		
14/10/2008	F	CARATTI	PN Merca	Montigny P	ST DALMAS LE	Merc Hte Tinée		
14/10/2008	F	CARATTI	PN Merca		ST DALMAS LE	Merc Hte Tinée		
14/10/2008	F	CARATTI	PN Merca		ST DALMAS LE	Merc Hte Tinée		
20/10/2008	F	MILLISCHER	PN Merca		ST MARTIN VES	Merc Vésubie-Tinée		
20/10/2008	F	MILLISCHER	PN Merca		ST MARTIN VES	3évéchés-ubaye		
23/10/2008	F	MILLISCHER	PN Merca		BELVEDERE	Merc Vésubie-Roya		
01/11/2008	V	ORMÉA	PN Merca		ST MARTIN VES	Merc Vésubie-Tinée	2	Loup
07/11/2008	F	CARATTI	PN Merca	Montigny PN	ST ETIENNE DE	Merc Hte Tinée		
11/11/2008	T	ARCHIMBAU	PN Merca		BELVEDERE	Merc Vésubie-Roya	2	Loup
13/11/2008	H	ICARDO	PN Merca	Garnier S PN	MOULINET	Merc Vésubie-Roya		Loup
14/11/2008	F	MILLISCHER	PN Merca		BELVEDERE	Merc Vésubie-Roya		
14/11/2008	H	CARATTI	PN Merca	Mr "Bouqueti	ST DALMAS LE	Merc Hte Tinée		Loup
14/11/2008	F	RIFFLET	PN Merca		ST MARTIN VES	Merc Vésubie-Tinée		
15/11/2008	T	MILLISCHER	PN Merca		VALDEBLORE	Merc Vésubie-Tinée	6	Loup
16/11/2008	F	MILLISCHER	PN Merca		VALDEBLORE	Merc Vésubie-Tinée		
16/11/2008	F	MILLISCHER	PN Merca		VALDEBLORE	Merc Vésubie-Tinée		
16/11/2008	T	ARCHIMBAU	PN Merca	Agents PNM	VALDEBLORE	Merc Vésubie-Tinée	6	Loup
18/11/2008	F	RIFFLET	PN Merca		ST MARTIN VES	Merc Vésubie-Tinée		
20/11/2008	T	BERGEON	ONCFS		ST DALMAS LE	Merc Hte Tinée	2	Gd canidé
21/11/2008	T	MILLISCHER	PN Merca		BELVEDERE	Merc Vésubie-Roya	6	Loup
21/11/2008	F	MILLISCHER	PN Merca		BELVEDERE	Merc Vésubie-Roya		
21/11/2008	V	MILLISCHER	PN Merca	Ciais J berger	BELVEDERE	Merc Vésubie-Roya	6	Loup
21/11/2008	F	MILLISCHER	PN Merca		BELVEDERE	Merc Vésubie-Roya		
21/11/2008	F	MILLISCHER	PN Merca		BELVEDERE	Merc Vésubie-Roya		
26/11/2008	T	CARATTI	PN Merca	Montigny PN	ST ETIENNE DE	Merc Hte Tinée	3	Loup
26/11/2008	T	TURPAUD	PN Merca		ST ETIENNE DE	Merc Hte Tinée	1	Loup
26/11/2008	T	ARCHIMBAU	PN Merca		BELVEDERE	Merc Vésubie-Roya	2	Loup
27/11/2008	T	RIFFLET	PN Merca		ST MARTIN VES	Merc Vésubie-Tinée	2	Loup

N°Dpt

04

date	Type	Nom	Organisme	N°INSEE	G	G_session	G_sp	Sexe
03/01/2006	F	MELLETON	ONCFS	LAMBRUISSE	☑	10/06/2008	Vulpes vulpes	
03/01/2006	F	MELLETON	ONCFS	LAMBRUISSE	☑	10/06/2008	Vulpes vulpes	
06/01/2006	F	LAVOCAT	ONCFS	COLMARS	☑	10/06/2008	Canis lupus	M
06/01/2006	F	ESTACHY	PN Mercantour	MEYRONNES	☑	10/06/2008	Canis lupus	NI
09/01/2006	F	BRUN	ONCFS	FAUCON DE B	☑	10/06/2008	Canis lupus	
09/01/2006	F	BRUN	ONCFS	FAUCON DE B	☑	10/06/2008	Vulpes vulpes	
09/01/2006	F	BRUN	ONCFS	FAUCON DE B	☑	10/06/2008	Vulpes vulpes	
13/01/2006	F	OLEON	ONCFS	BAYONS	☑	01/11/2008	Vulpes vulpes	
16/01/2006	F	DUNAND	PN Mercantour	JAUSIERS	☑	01/11/2008	Canis familiaris	
16/01/2006	F	ROY	ONCFS	MEYRONNES	☑	10/06/2008	Vulpes vulpes	
16/01/2006	F	ROY	ONCFS	MEYRONNES	☑	10/06/2008	Impossible	
19/01/2006	F	VILLECROZE	ONCFS	PRADS HAUTE	☑	10/06/2008	Impossible	
29/01/2006	F	LINARES	Particulier	BAYONS	☑	10/06/2008	Canis lupus	M
01/02/2006	F	VERAN	ONF	CASTELLET LE	☑	10/06/2008	Canis lupus	M
07/02/2006	F	BRETON	PN Mercantour	UVERNET FOU	☑	10/06/2008	Canis lupus	F
25/02/2006	F	LAVOCAT	ONCFS	COLMARS	☑	10/06/2008	Canis lupus	F
28/02/2006	F	ROY	ONCFS	LA CONDAMIN	☑	10/06/2008	Vulpes vulpes	
28/02/2006	F	ROY	ONCFS	LA CONDAMIN	☑	10/06/2008	Canis lupus	M
28/02/2006	F	ROY	ONCFS	LA CONDAMIN	☑	10/06/2008	Canis lupus	M
10/04/2006	F	LEONARD	ONCFS	SEYNE	☑	10/06/2008	Canis familiaris	
23/04/2006	F	VILLECROZE	ONCFS	PRADS HAUTE	☑	10/06/2008	Canis lupus	NI
25/06/2006	F	MELLETON	ONCFS	LE LAUZET UB	☑	10/06/2008	Impossible	
08/07/2006	F	LAVOCAT	ONCFS	COLMARS	☑	10/06/2008	Vulpes vulpes	
17/08/2006	F	MELLETON	ONCFS	LA MURE ARG	☑	01/11/2008	Vulpes vulpes	
24/08/2006	F	DURBEC	Particulier	ALLOS	☑	01/11/2008	Canis familiaris	
29/09/2006	F	ROY	ONCFS	ST PAUL	☑	01/11/2008	Impossible	
29/09/2006	F	ROY	ONCFS	ST PAUL	☑	01/11/2008	Impossible	
29/09/2006	F	ROY	ONCFS	ST PAUL	☑	10/06/2008	Canis lupus	NI
15/12/2006	F	ROY	ONCFS	ST PAUL	☑	10/06/2008	Canis lupus	NI
26/01/2007	F	VERAN	ONF	FAUCON DE B	☑	10/06/2008	Impossible	
11/02/2007	F	LAVOCAT	ONCFS	BEAUVEZER	☑	10/06/2008	Vulpes vulpes	
01/03/2007	F	HENNEBAUT	ONCFS	LE FUGERET	☑	10/06/2008	Impossible	
04/03/2007	F	MELLETON	ONCFS	BEAUVEZER	☑	10/06/2008	Vulpes vulpes	
04/07/2007	F	ROY	ONCFS	LA CONDAMIN	☑	01/11/2008	Impossible	
27/11/2007	F	DAHIER	ONCFS	BARLES	☑	01/11/2008	Impossible	
18/02/2008	F	PARDI	PN Mercantour	ALLOS	☑	01/11/2008	Impossible	
07/04/2008	F	ESMIOL	ONF	ST GENIEZ	☑	01/11/2008	Canis familiaris	

N°Dpt

05

date	Type	Nom	Organisme	N°INSEE	G	G_session	G_sp	Sexe
04/01/2006	F	PAULET	PNR Queyras	ARVIEUX	☑	10/06/2008	Canis familiaris	
19/01/2006	F	PAULET	PNR Queyras	CEILLAC	☑	10/06/2008	Canis lupus	NI
21/01/2006	F	PAULET	PNR Queyras	AIGUILLES	☑	01/11/2008	Vulpes vulpes	
21/01/2006	F	PAULET	PNR Queyras	AIGUILLES	☑	01/11/2008	Vulpes vulpes	
21/01/2006	F	PAULET	PNR Queyras	AIGUILLES	☑	01/11/2008	Vulpes vulpes	
21/01/2006	F	PAULET	PNR Queyras	AIGUILLES	☑	10/06/2008	Canis lupus	F
21/01/2006	F	PAULET	PNR Queyras	AIGUILLES	☑	01/11/2008	Vulpes vulpes	
21/01/2006	F	PAULET	PNR Queyras	AIGUILLES	☑	01/11/2008	Vulpes vulpes	
25/01/2006	F	WURSTEISEN	PNR Queyras	MOLINES EN Q	☑	10/06/2008	Canis lupus	NI
26/01/2006	F	PLISSON	PNR Queyras	AIGUILLES	☑	01/11/2008	Vulpes vulpes	
26/01/2006	F	PLISSON	PNR Queyras	AIGUILLES	☑	01/11/2008	Vulpes vulpes	
26/01/2006	F	PLISSON	PNR Queyras	AIGUILLES	☑	10/06/2008	Canis lupus	M
26/01/2006	F	PLISSON	PNR Queyras	AIGUILLES	☑	01/11/2008	Vulpes vulpes	
26/01/2006	F	PLISSON	PNR Queyras	AIGUILLES	☑	01/11/2008	Vulpes vulpes	
26/01/2006	F	PLISSON	PNR Queyras	AIGUILLES	☑	01/11/2008	Vulpes vulpes	
26/01/2006	F	PLISSON	PNR Queyras	AIGUILLES	☑	01/11/2008	Vulpes vulpes	
02/02/2006	F	PAULET	PNR Queyras	CHATEAU VILL	☑	10/06/2008	Canis lupus	NI
05/02/2006	F	POIRE	Particulier	VAL DES PRES	☑	01/11/2008	Canis familiaris	
06/02/2006	F	PLISSON	PNR Queyras	AIGUILLES	☑	01/11/2008	Vulpes vulpes	
06/02/2006	F	PLISSON	PNR Queyras	AIGUILLES	☑	10/06/2008	Canis lupus	F
09/02/2006	F	PAULET	PNR Queyras	CEILLAC	☑	10/06/2008	Canis lupus	NI
09/02/2006	F	PAULET	PNR Queyras	CEILLAC	☑	10/06/2008	Canis lupus	F
24/02/2006	F	PAULET	PNR Queyras	ARVIEUX	☑	01/11/2008	Vulpes vulpes	
28/02/2006	F	PAULET	PNR Queyras	ARVIEUX	☑	01/11/2008	Impossible	

13/03/2006	F	PAULET	PNR Queyras	CEILLAC	<input checked="" type="checkbox"/>	10/06/2008	Canis lupus	M
27/03/2006	F	WURSTEISEN	PNR Queyras	ABRIES	<input checked="" type="checkbox"/>	01/11/2008	Vulpes vulpes	
27/03/2006	F	PAULET	PNR Queyras	CHATEAU QUE	<input checked="" type="checkbox"/>	01/11/2008	Impossible	
27/03/2006	F	PAULET	PNR Queyras	CHATEAU QUE	<input checked="" type="checkbox"/>	01/11/2008	Canis familiaris	
27/03/2006	F	WURSTEISEN	PNR Queyras	ABRIES	<input checked="" type="checkbox"/>	01/11/2008	Impossible	
28/03/2006	F	PAULET	PNR Queyras	CHATEAU VILL	<input checked="" type="checkbox"/>	01/11/2008	Vulpes vulpes	
07/04/2006	F	PAULET	PNR Queyras	CHATEAU VILL	<input checked="" type="checkbox"/>	01/11/2008	Impossible	
21/06/2006	F	SALLEE	ONCFS	CEILLAC	<input checked="" type="checkbox"/>	10/06/2008	Canis lupus	NI
19/07/2006	F	TELMON	PN Ecrins	CHAPELLE EN	<input checked="" type="checkbox"/>	10/06/2008	Canis familiaris	
20/07/2006	F	LIMON	ONCFS	GUILLESTRE	<input checked="" type="checkbox"/>	10/06/2008	Vulpes vulpes	
03/09/2006	F	PLISSON	PNR Queyras	CHATEAU VILL	<input checked="" type="checkbox"/>	01/11/2008	Impossible	
14/09/2006	F	PAULET	PNR Queyras	CHATEAU VILL	<input checked="" type="checkbox"/>	01/11/2008	Canis familiaris	
18/10/2006	F	PAULET	PNR Queyras	ST VERAN	<input checked="" type="checkbox"/>	10/06/2008	Canis familiaris	
28/10/2006	F	FARNY	PN Ecrins	VARS	<input checked="" type="checkbox"/>	10/06/2008	Canis familiaris	
15/12/2006	F	PAULET	PNR Queyras	CHATEAU QUE	<input checked="" type="checkbox"/>	10/06/2008	Canis lupus	M
15/12/2006	F	PAULET	PNR Queyras	CHATEAU QUE	<input checked="" type="checkbox"/>	10/06/2008	Canis lupus	M
27/01/2007	F	LIMON	ONCFS	CEILLAC	<input checked="" type="checkbox"/>	10/06/2008	Canis lupus	M
27/01/2007	F	LIMON	ONCFS	CEILLAC	<input checked="" type="checkbox"/>	10/06/2008	Canis lupus	M
31/01/2007	F	PLISSON	PNR Queyras	CEILLAC	<input checked="" type="checkbox"/>	10/06/2008	Canis lupus	F
07/04/2007	F	BOYER	ONCFS	CHATEAU QUE	<input checked="" type="checkbox"/>	01/11/2008	Vulpes vulpes	
02/09/2007	F	TANGIS	Particulier	ST DISDIER	<input checked="" type="checkbox"/>	10/06/2008	Vulpes vulpes	
02/09/2007	F	TANGIS	Particulier	ST DISDIER	<input checked="" type="checkbox"/>	10/06/2008	Vulpes vulpes	
17/09/2007	F	DUBOSSON	ADCGG	ST JULIEN EN	<input checked="" type="checkbox"/>	10/06/2008	Vulpes vulpes	
22/11/2007	F	PLISSON	PNR Queyras	ARVIEUX	<input checked="" type="checkbox"/>	10/06/2008	Impossible	
30/11/2007	F	PAULET	PNR Queyras	CHATEAU VILL	<input checked="" type="checkbox"/>	01/11/2008	Canis familiaris	
06/04/2008	F	ROSSI	ONCFS	ST ETIENNE E	<input checked="" type="checkbox"/>	01/11/2008	Impossible	
25/09/2008	F	LEONARD	ONCFS	ST JULIEN EN	<input checked="" type="checkbox"/>	01/11/2008	Impossible	

N°Dpt 06

date	Type	Nom	Organisme	N°INSEE	G	G_session	G_sp	Sexe
31/10/2007	F	SIMÉON	FDC	COURSEGOUL	<input checked="" type="checkbox"/>	10/06/2008	Canis lupus	NI

N°Dpt 12

date	Type	Nom	Organisme	N°INSEE	G	G_session	G_sp	Sexe
01/09/2007	P	BUISSON	ONCFS	AURELLE-VER	<input type="checkbox"/>	10/06/2008	RENARD	

N°Dpt 26

date	Type	Nom	Organisme	N°INSEE	G	G_session	G_sp	Sexe
23/01/2006	F	L'HUILLIER	ONF	ST AGNAN EN	<input checked="" type="checkbox"/>	10/06/2008	Impossible	
24/01/2006	F	ROZAND	ONF	LEONCEL	<input checked="" type="checkbox"/>	10/06/2008	Canis lupus	F
24/01/2006	F	ROZAND	ONF	LEONCEL	<input checked="" type="checkbox"/>	10/06/2008	Canis lupus	F
24/01/2006	F	ROZAND	ONF	LEONCEL	<input checked="" type="checkbox"/>	10/06/2008	Vulpes vulpes	
04/04/2006	F	COGNE	PNR Vercors	ST AGNAN EN	<input checked="" type="checkbox"/>	01/11/2008	Vulpes vulpes	
07/04/2006	F	ROZAND	ONF	LEONCEL	<input checked="" type="checkbox"/>	10/06/2008	Impossible	
25/04/2006	F	CAULLIREAU	PNR Vercors	ST AGNAN EN	<input checked="" type="checkbox"/>	10/06/2008	Canis lupus	NI
30/05/2006	F	ROZAND	ONF	BOUVANTE	<input checked="" type="checkbox"/>	10/06/2008	Canis lupus	M
22/06/2006	F	BONI	ONCFS	BOUVANTE	<input checked="" type="checkbox"/>	10/06/2008	Canis lupus	NI
08/07/2006	F	BLACHIER	ONCFS	BOUVANTE	<input checked="" type="checkbox"/>	10/06/2008	Impossible	
14/07/2006	F	RENOUX	PNR Vercors	ST AGNAN EN	<input checked="" type="checkbox"/>	01/11/2008	Impossible	
20/12/2006	F	MICHEL	FDC	LA CHAPELLE	<input checked="" type="checkbox"/>	10/06/2008	Vulpes vulpes	
27/03/2007	F	CHAUDERON	FDC	ST JULIEN EN	<input checked="" type="checkbox"/>	10/06/2008	Canis lupus	F
12/04/2008	F	DOUTRES	ONCFS	BELLEGARDE	<input checked="" type="checkbox"/>	01/11/2008	Vulpes vulpes	
30/04/2008	F	BERINGER	DDAF	LUS LA CROIX	<input checked="" type="checkbox"/>	01/11/2008	Canis familiaris	

N°Dpt 38

date	Type	Nom	Organisme	N°INSEE	G	G_session	G_sp	Sexe
03/12/2006	F	GARNIER	ONCFS	ALLEVARD	<input checked="" type="checkbox"/>	01/11/2008	Canis familiaris	
18/12/2006	F	CUERVA	PNR Vercors	AUTRANS	<input checked="" type="checkbox"/>	10/06/2008	Canis familiaris	
04/01/2007	F	BOYER	ONCFS	CHAMROUSSE	<input checked="" type="checkbox"/>	10/06/2008	Canis familiaris	
21/01/2007	F	BEGON	ONCFS	VAULNAVEYS	<input checked="" type="checkbox"/>	10/06/2008	Canis familiaris	
21/01/2007	F	DOVA	ONCFS	SECHILIENNE	<input checked="" type="checkbox"/>	10/06/2008	Canis lupus	NI
31/01/2007	F	BOYER	ONCFS	SECHILIENNE	<input checked="" type="checkbox"/>	10/06/2008	Canis lupus	NI
20/04/2007	F	BOYER	ONCFS	SECHILIENNE	<input checked="" type="checkbox"/>	10/06/2008	Canis lupus	NI
25/04/2007	F	BOYER	ONCFS	VAULNAVEYS	<input checked="" type="checkbox"/>	10/06/2008	Canis lupus	NI
15/06/2007	F	BOYER	ONCFS	VAULNAVEYS	<input checked="" type="checkbox"/>	10/06/2008	Vulpes vulpes	
07/05/2008	F	RENOUX	PNR Vercors	AUTRANS	<input checked="" type="checkbox"/>	01/11/2008	Vulpes vulpes	

N°Dpt 39

date	Type	Nom	Organisme	N°INSEE	G	G_session	G_sp	Sexe
01/08/2007	F	SIMON	ONCFS	LAIJOUX	<input checked="" type="checkbox"/>	10/06/2008	Impossible	

N°Dpt 48

date	Type	Nom	Organisme	N°INSEE	G	G_session	G_sp	Sexe
03/02/2008	F	GIRAL	PN Cévennes	SAINT-LAUREN	<input checked="" type="checkbox"/>	01/11/2008	Canis familiaris	
23/02/2008	F	GIRAL	PN Cévennes	SAINT-LAUREN	<input checked="" type="checkbox"/>	01/11/2008	Vulpes vulpes	

N°Dpt 66

date	Type	Nom	Organisme	N°INSEE	G	G_session	G_sp	Sexe
07/01/2008	F	BATAILLE	ONCFS	DORRES	<input checked="" type="checkbox"/>	01/11/2008	Vulpes vulpes	
07/01/2008	F	BATAILLE	ONCFS	DORRES	<input checked="" type="checkbox"/>	01/11/2008	Vulpes vulpes	
07/01/2008	F	BATAILLE	ONCFS	DORRES	<input checked="" type="checkbox"/>	01/11/2008	Impossible	

N°Dpt 73

date	Type	Nom	Organisme	N°INSEE	G	G_session	G_sp	Sexe
05/01/2006	F	LAMBRECH	ONCFS	ST MARTIN D A	<input checked="" type="checkbox"/>	10/06/2008	Canis lupus	F
05/01/2006	F	DACKO	Particulier	VALLOIRE	<input checked="" type="checkbox"/>	10/06/2008	Impossible	
11/01/2006	F	DESSERTENN	LDV	TERMIGNON	<input checked="" type="checkbox"/>	10/06/2008	Canis lupus	M
01/02/2006	F	MALRAT	PN Vanoise	TERMIGNON	<input checked="" type="checkbox"/>	10/06/2008	Canis lupus	F
03/02/2006	F	MALRAT	PN Vanoise	SOLLIERES SAR	<input checked="" type="checkbox"/>	10/06/2008	Canis lupus	M
15/03/2006	F	REVERDY	ONCFS	ARVILLARD	<input checked="" type="checkbox"/>	10/06/2008	Impossible	
17/03/2006	F	RICHARD	PN Vanoise	BONNEVAL SU	<input checked="" type="checkbox"/>	10/06/2008	Canis lupus	M
19/03/2006	F	DACKO	Particulier	VALMEINIER	<input checked="" type="checkbox"/>	10/06/2008	Canis lupus	F
19/03/2006	F	MALRAT	PN Vanoise	SOLLIERES SAR	<input checked="" type="checkbox"/>	10/06/2008	Canis lupus	NI
08/05/2006	F	MALRAT	PN Vanoise	TERMIGNON	<input checked="" type="checkbox"/>	10/06/2008	Canis lupus	F
15/05/2006	F	DACKO	Particulier	VALLOIRE	<input checked="" type="checkbox"/>	10/06/2008	Canis lupus	NI
19/06/2006	F	DACKO	Particulier	VALMEINIER	<input checked="" type="checkbox"/>	10/06/2008	Canis lupus	NI
19/06/2006	F	DACKO	Particulier	VALMEINIER	<input checked="" type="checkbox"/>	10/06/2008	Canis lupus	NI
18/08/2006	F	DACKO	Particulier	SOLLIERES SAR	<input checked="" type="checkbox"/>	10/06/2008	Canis familiaris	
18/08/2006	F	DACKO	Particulier	SOLLIERES SAR	<input checked="" type="checkbox"/>	10/06/2008	Canis familiaris	
18/08/2006	F	DACKO	Particulier	SOLLIERES SAR	<input checked="" type="checkbox"/>	10/06/2008	Canis familiaris	
22/09/2006	F	DACKO	Particulier	VALMEINIER	<input checked="" type="checkbox"/>	10/06/2008	Canis lupus	F
01/10/2006	F	MELE	PN Vanoise	STE FOY TARE	<input checked="" type="checkbox"/>	10/06/2008	Canis lupus	NI
14/11/2006	F	DACKO	Particulier	VALMEINIER	<input checked="" type="checkbox"/>	10/06/2008	Canis lupus	NI
02/08/2007	F	BOUCHET-VIR	ONCFS	ARVILLARD	<input checked="" type="checkbox"/>	10/06/2008	Canis lupus	NI
12/08/2007	F	LAMBRECH	ONCFS	ST COLOMBAN	<input checked="" type="checkbox"/>	10/06/2008	Canis familiaris	
17/08/2007	F	LAMBRECH	ONCFS	ST REMY DE M	<input checked="" type="checkbox"/>	01/11/2008	Canis familiaris	
19/08/2007	F	HENRY	ONF	ST ALBAN DES	<input checked="" type="checkbox"/>	10/06/2008	Canis lupus	NI
19/08/2007	F	HENRY	ONF	ST ALBAN DES	<input checked="" type="checkbox"/>	10/06/2008	Vulpes vulpes	
09/09/2007	F	LAMBRECH	ONCFS	VALLOIRE	<input checked="" type="checkbox"/>	01/11/2008	Vulpes vulpes	
17/09/2007	F	LAMBRECH	ONCFS	MODANE	<input checked="" type="checkbox"/>	01/11/2008	Canis familiaris	
17/09/2007	F	LAMBRECH	ONCFS	MODANE	<input checked="" type="checkbox"/>	01/11/2008	Canis familiaris	
17/09/2007	F	LAMBRECH	ONCFS	MODANE	<input checked="" type="checkbox"/>	01/11/2008	Canis familiaris	
17/09/2007	F	LAMBRECH	ONCFS	MODANE	<input checked="" type="checkbox"/>	01/11/2008	Canis familiaris	
17/09/2007	F	LAMBRECH	ONCFS	MODANE	<input checked="" type="checkbox"/>	01/11/2008	Canis familiaris	
03/10/2007	F	LAMBRECH	ONCFS	VALLOIRE	<input checked="" type="checkbox"/>	01/11/2008	Vulpes vulpes	
21/10/2007	F	CHEVRIER	ONCFS	JARSY	<input checked="" type="checkbox"/>	10/06/2008	Vulpes vulpes	
03/11/2007	F	BLANCHIN	Particulier	BOURG ST MA	<input checked="" type="checkbox"/>	01/11/2008	Canis familiaris	
28/03/2008	F	HENRY	ONF	ST REMY DE M	<input checked="" type="checkbox"/>	01/11/2008	Canis familiaris	
08/04/2008	F	CHAPPELAZ	Particulier	MODANE	<input checked="" type="checkbox"/>	01/11/2008	Impossible	
29/04/2008	F	CHEVRIER	ONCFS	ECOLE	<input type="checkbox"/>	01/11/2008	Vulpes vulpes	
30/06/2008	F	LAMBRECH	ONCFS	GRANIER	<input checked="" type="checkbox"/>	01/11/2008	Vulpes vulpes	
10/07/2008	F	DEMATTEIS	Assoc. des Louve	ST REMY DE M	<input checked="" type="checkbox"/>	01/11/2008	Canis familiaris	

N°Dpt 74

date	Type	Nom	Organisme	N°INSEE	G	G_session	G_sp	Sexe
16/01/2007	F	REVILLARD	ONCFS	THORENS GLI	<input checked="" type="checkbox"/>	01/11/2008	Canis familiaris	
24/12/2007	F	GRILLON	ONCFS	ABONDANCE	<input checked="" type="checkbox"/>	01/11/2008	Canis familiaris	

N°Dpt 81

date	Type	Nom	Organisme	N°INSEE	G	G_session	G_sp	Sexe
09/02/2008	F	CONDOMINES	ONCFS	MAZAMET	<input checked="" type="checkbox"/>	01/11/2008	Vulpes vulpes	

<i>date</i>	<i>Type</i>	<i>Nom</i>	<i>Organisme</i>	<i>N°INSEE</i>	<i>G</i>	<i>G_session</i>	<i>G_sp</i>	<i>Sexe</i>
22/01/2005	F	ORSINI	MNHN	AIGUINES	<input checked="" type="checkbox"/>	01/11/2008	Vulpes vulpes	
08/03/2005	F	GAYRAUD	ONCFS	LA ROQUE ESC	<input checked="" type="checkbox"/>	01/11/2008	Canis familiaris	
14/03/2005	F	GAYRAUD	ONCFS	CHATEAUDOU	<input checked="" type="checkbox"/>	01/11/2008	Impossible	
02/01/2006	F	PULLINO	ONCFS	AMPUS	<input checked="" type="checkbox"/>	01/11/2008	Canis familiaris	
14/02/2006	F	GAYRAUD	ONCFS	MONS	<input checked="" type="checkbox"/>	10/06/2008	Impossible	
14/02/2006	F	GAYRAUD	ONCFS	MONS	<input checked="" type="checkbox"/>	01/11/2008	Canis familiaris	
10/03/2006	F	COISMAN	ONCFS	SEILLANS	<input checked="" type="checkbox"/>	10/06/2008	Impossible	
11/11/2007	F	COISMAN	ONCFS	AIGUINES	<input checked="" type="checkbox"/>	01/11/2008	Canis familiaris	

N°Dpt 04

Date obs:	Type	Nom	Organisme	N° Insee	G+	G_session	G_sp	Sexe
03/05/2005	F	BRETON	PN Mercantou	UVERNET FOUR	<input checked="" type="checkbox"/>	01/11/2008	Impossible	
17/12/2005	F	MARTIN-DHER	PN Mercantou	VILLARS COLM	<input checked="" type="checkbox"/>	01/11/2008	Impossible	
29/01/2007	F	LAURENT	PN Mercantou	COLMARS	<input checked="" type="checkbox"/>	01/11/2008	Impossible	
19/02/2007	F	GIRARDON	PN Mercantou	ALLOS	<input checked="" type="checkbox"/>	01/11/2008	Canis familiaris	

N°Dpt 06

Date obs:	Type	Nom	Organisme	N° Insee	G+	G_session	G_sp	Sexe
09/11/2005	F	MILLISCHER	PN Mercantou	VALDEBLORE	<input checked="" type="checkbox"/>	01/11/2008	Impossible	
25/11/2005	F	MALTHIEUX	PN Mercantou	BELVEDERE	<input checked="" type="checkbox"/>	01/11/2008	Vulpes vulpes	
16/12/2005	F	BOTTAU	PN Mercantou	ENTRAUNES	<input checked="" type="checkbox"/>	01/11/2008	Canis familiaris	
20/12/2005	F	MILLISCHER	PN Mercantou	ISOLA	<input checked="" type="checkbox"/>	01/11/2008	Canis familiaris	
23/12/2005	F	PIERINI	PN Mercantou	ST SAUVEUR S	<input checked="" type="checkbox"/>	01/11/2008	Impossible	
16/04/2006	F	MILLISCHER	PN Mercantou	VALDEBLORE	<input checked="" type="checkbox"/>	01/11/2008	Impossible	
18/04/2006	F	FONTANILLES	PN Mercantou	ROURE	<input checked="" type="checkbox"/>	01/11/2008	Impossible	
03/05/2006	F	ICARDO	PN Mercantou	MOULINET	<input checked="" type="checkbox"/>	01/11/2008	Vulpes vulpes	
12/06/2006	F	ORMÉA	PN Mercantou	ST MARTIN VES	<input checked="" type="checkbox"/>	01/11/2008	Impossible	
05/01/2007	F	ARCHIMBAUD	PN Mercantou	BELVEDERE	<input checked="" type="checkbox"/>	01/11/2008	Impossible	
11/01/2007	F	POIRIER	PN Mercantou	ST ETIENNE DE	<input checked="" type="checkbox"/>	01/11/2008	Impossible	
19/01/2007	F	ICARDO	PN Mercantou	MOULINET	<input checked="" type="checkbox"/>	01/11/2008	Vulpes vulpes	
19/01/2007	F	MALTHIEUX	PN Mercantou	SAORGE	<input checked="" type="checkbox"/>	01/11/2008	Impossible	
22/01/2007	F	TURPAUD	PN Mercantou	ST ETIENNE DE	<input checked="" type="checkbox"/>	01/11/2008	Canis familiaris	
10/02/2007	F	MALTHIEUX	PN Mercantou	MOULINET	<input checked="" type="checkbox"/>	01/11/2008	Impossible	
14/02/2007	F	MALTHIEUX	PN Mercantou	FONTAN	<input checked="" type="checkbox"/>	01/11/2008	Impossible	
27/02/2007	F	MILLISCHER	PN Mercantou	BELVEDERE	<input checked="" type="checkbox"/>	01/11/2008	Canis familiaris	
01/03/2007	F	POIRIER	PN Mercantou	ST ETIENNE DE	<input checked="" type="checkbox"/>	01/11/2008	Impossible	
07/03/2007	F	BOTTAU	PN Mercantou	ENTRAUNES	<input checked="" type="checkbox"/>	01/11/2008	Canis familiaris	
07/03/2007	F	CARATTI	PN Mercantou	ST ETIENNE DE	<input checked="" type="checkbox"/>	01/11/2008	Vulpes vulpes	
23/03/2007	F	FRIEDRICH	ONCFS	LANTOSQUE	<input checked="" type="checkbox"/>	01/11/2008	Impossible	
01/11/2007	F	EVENOT	PN Mercantou	GUILLAUMES	<input checked="" type="checkbox"/>	10/06/2008	Canis lupus	NI