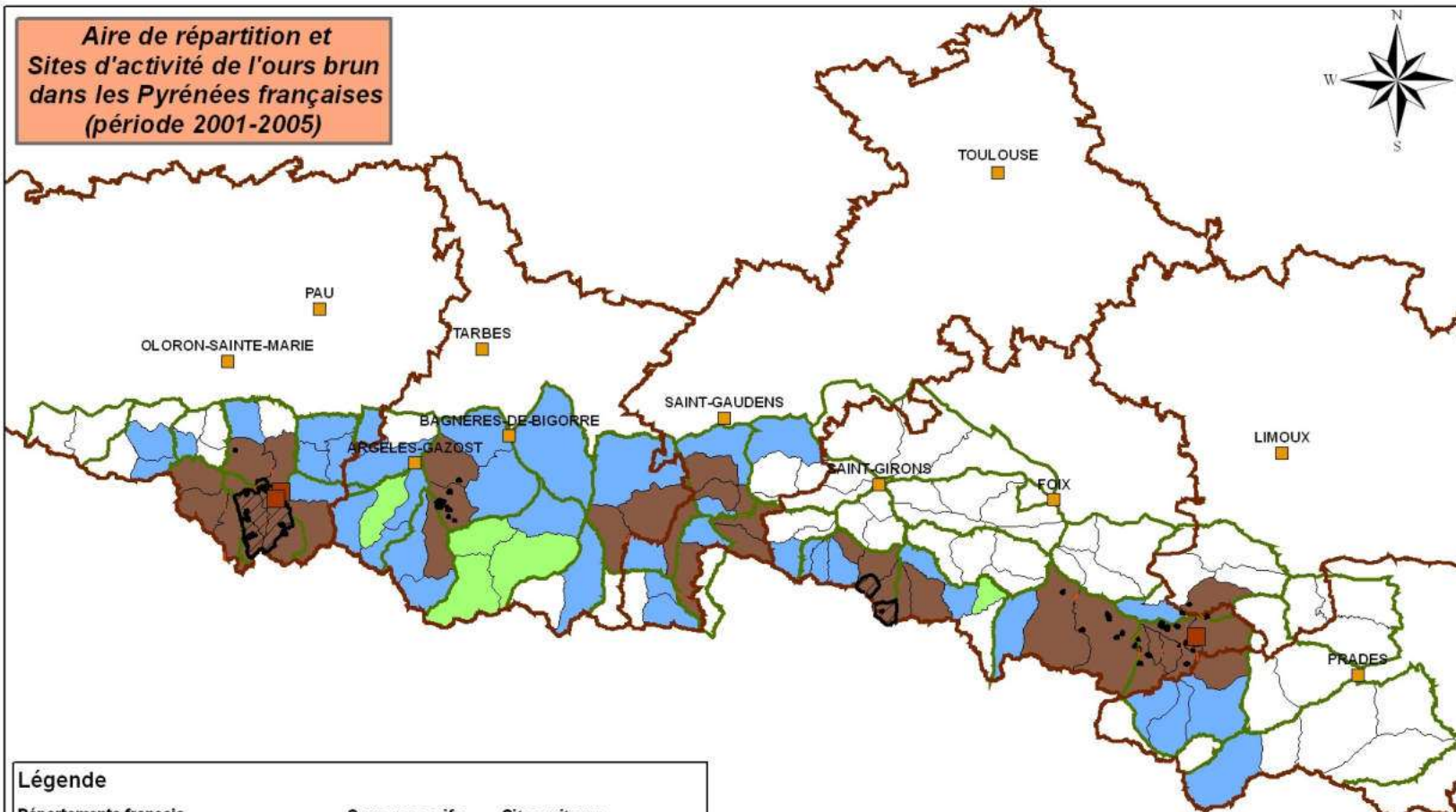


Aire de répartition et Sites d'activité de l'ours brun dans les Pyrénées françaises (période 2001-2005)



Légende

Départements français



Préfectures et Sous-Préfectures françaises

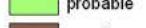
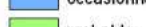
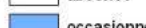
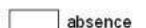


Massifs

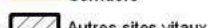


Sous-massifs

Présence



Sites vitaux

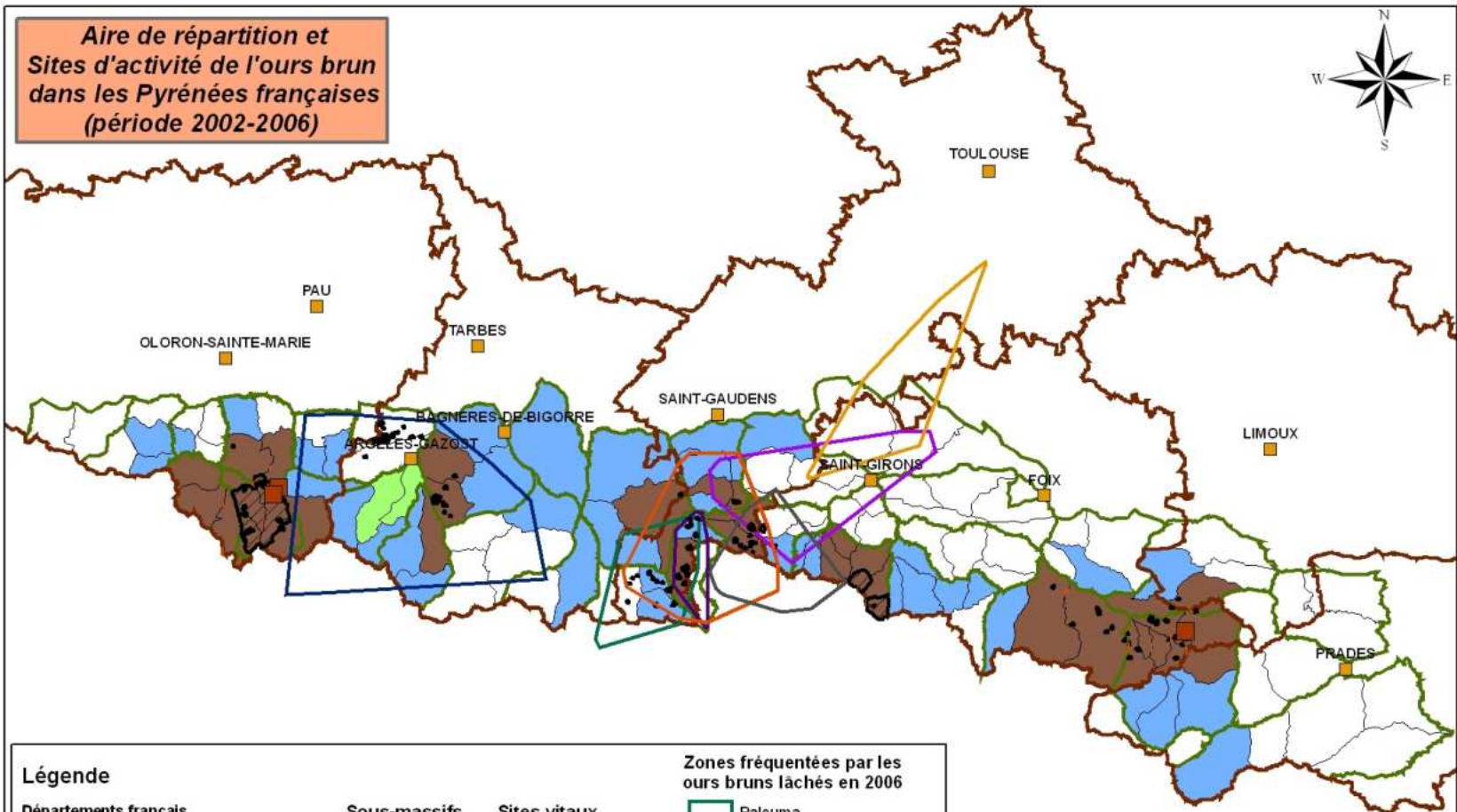


Autres sites vitaux (sites de repos diurnes, secteurs d'hivernages, zones d'élevage des jeunes)



Source : ONCFS/ETO/ROB (SIGOURS)
Auteur : TOUCHET P. (Janvier 2009)

Aire de répartition et Sites d'activité de l'ours brun dans les Pyrénées françaises (période 2002-2006)



Légende

- Départements français
- Préfectures et Sous-Préfectures françaises
- Massifs

- Sous-massifs
- Présence
 - absence
 - occasionnelle
 - probable
 - régulière

- Sites vitaux
 - Tanières hivernales
 - Corridors
 - Autres sites vitaux (sites de repos diurnes, secteurs d'hivernages, zones d'élevage des jeunes)

Zones fréquentées par les ours bruns lâchés en 2006

- Palouma
- Francka
- Hvala
- Balou 1er lâcher
- Balou 2nd lâcher
- Sarousse 1er lâcher
- Sarousse 2nd lâcher



Source : ONCFS/ETOROB (SIGOURS)
Auteur : TOUCHET P. (Janvier 2009)